

Fakultät für Maschinenbau

Sehr geehrter Herr
Prof. Dr. Marc Gürtler (PERSÖNLICH)

Lehrevaluationsauswertung: Investitionstheorie

Sehr geehrter Herr Prof. Dr. Gürtler,

Sie erhalten im Anhang dieser E-Mail die Evaluationsergebnisse zu Ihrer Lehrveranstaltung „Investitionstheorie“ als PDF-Report.
Des Weiteren finden Sie die Rohdaten der Evaluationsergebnisse als csv-Datei beigefügt, die Sie bei Bedarf für weitere statistische Auswertungen nutzen können.

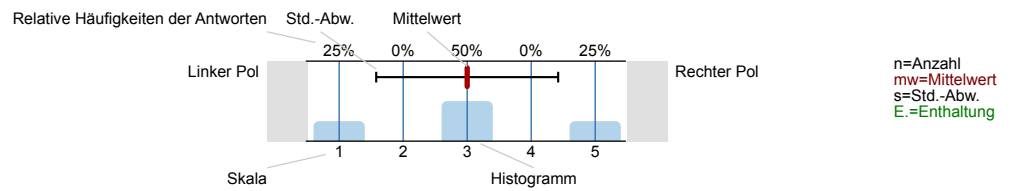
Mit freundlichen Grüßen,
Thorsten Goje

Technische Universität Braunschweig
Carl-Friedrich-Gauß-Fakultät
Rebenring 58A
38106 Braunschweig

Auswertungsteil der geschlossenen Fragen

Legende

Frage**text**

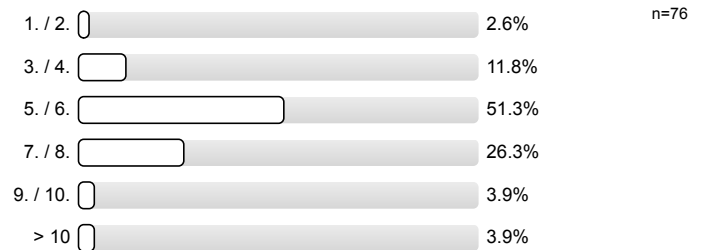


1. zur Person

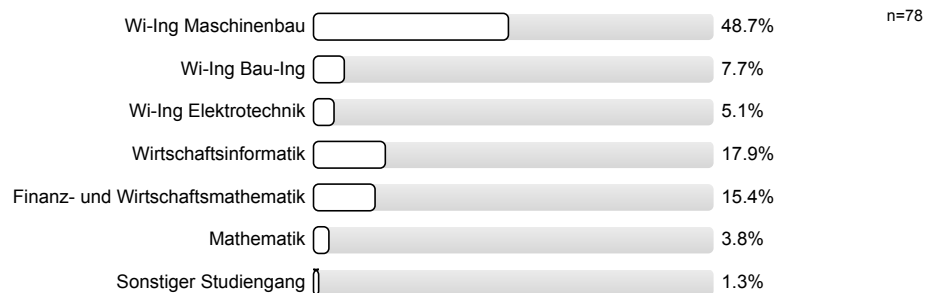
1.1) Bitte geben Sie Ihr Geschlecht an.



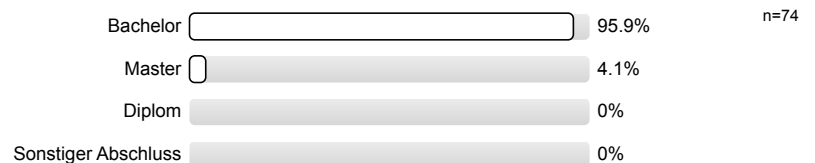
1.2) In welchem Fachsemester studieren Sie?



1.3) Was studieren Sie?

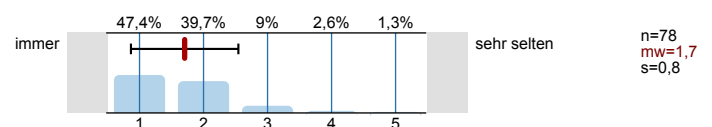


1.4) Welchen Abschluss streben Sie an?

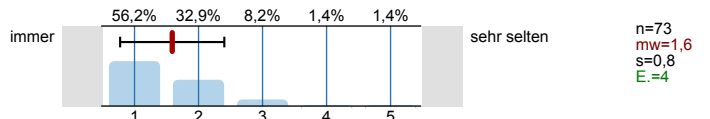


2. zur Lehrveranstaltung

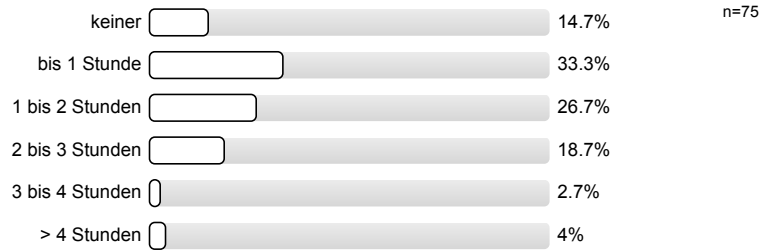
2.1) Wie häufig waren Sie in der Lehrveranstaltung?



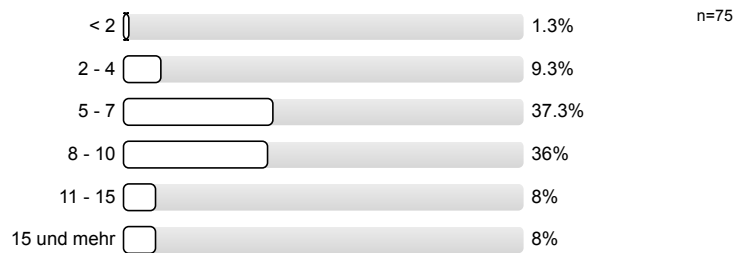
2.2) Wie häufig waren Sie in der Übung?



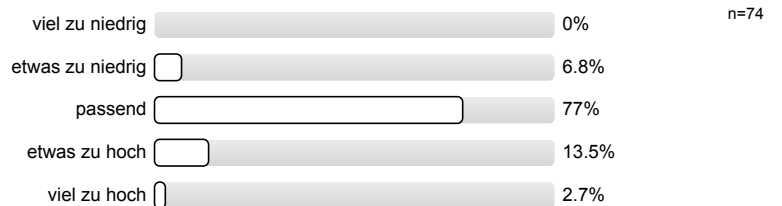
2.3) Bitte geben Sie Ihren durchschnittlichen wöchentlichen Aufwand zur Vor- und Nachbereitung der Lehrveranstaltung an.



2.4) Bitte geben Sie den geschätzten Zeitaufwand zur Prüfungsvorbereitung nur für diese Veranstaltung in Arbeitstagen à 8 Stunden an.

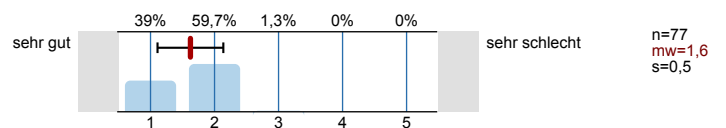


2.5) Für Bachelor/Master-Studierende: Wie bewerten Sie Ihren persönlichen Arbeitsaufwand (Ist-Workload) im Vergleich zu den Leistungspunkten der Lehrveranstaltung (Soll-Workload)?

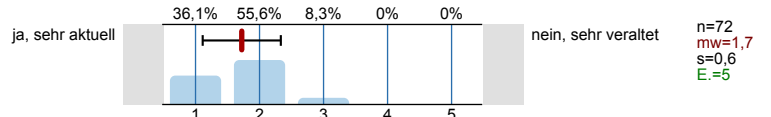


3. Bewertung der Lehrveranstaltung

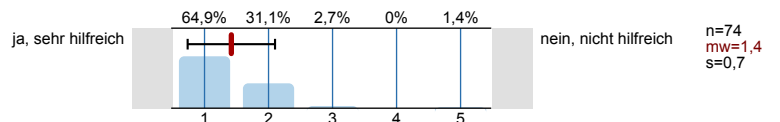
3.1) Wie bewerten Sie die Lehrveranstaltung insgesamt?



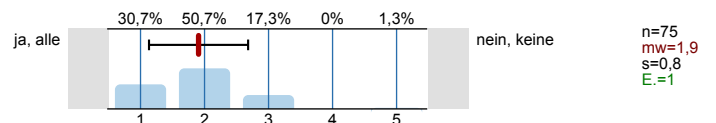
3.2) Waren die Inhalte der Lehrveranstaltung aktuell?

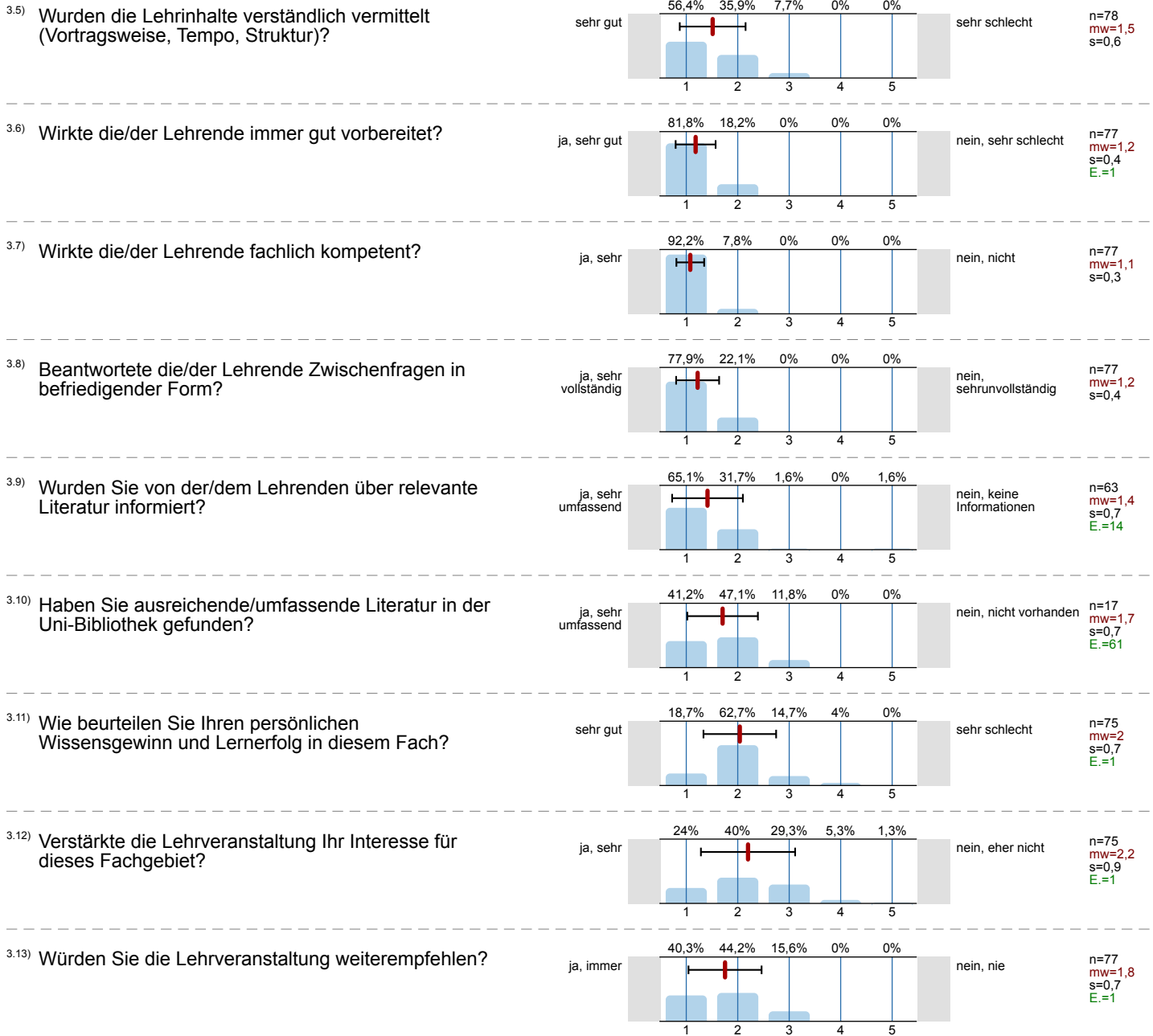


3.3) Unterstützte das Skript/Lehrbuch die Lehrveranstaltung?



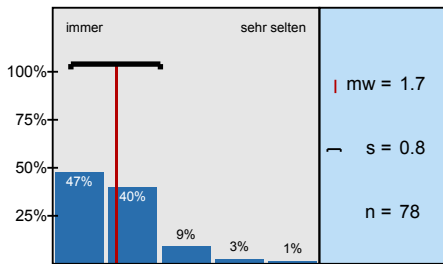
3.4) Hatten Sie alle Vorkenntnisse, die zum Verständnis der Lehrveranstaltung notwendig waren?



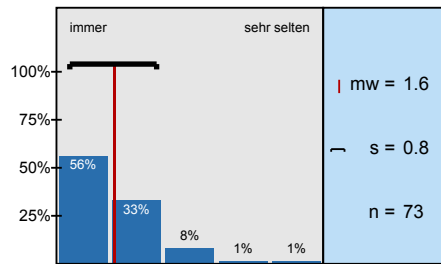


Histogramme zu den Skalafragen

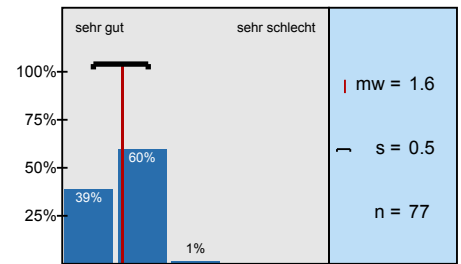
Wie häufig waren Sie in der Lehrveranstaltung?



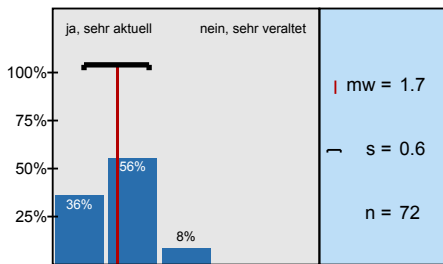
Wie häufig waren Sie in der Übung?



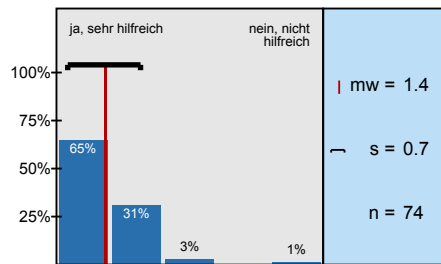
Wie bewerten Sie die Lehrveranstaltung insgesamt?



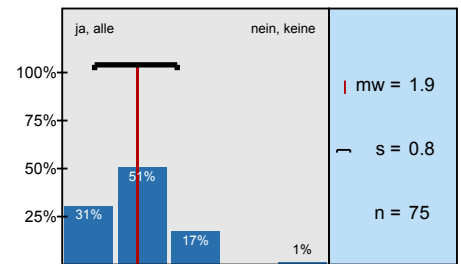
Waren die Inhalte der Lehrveranstaltung aktuell?



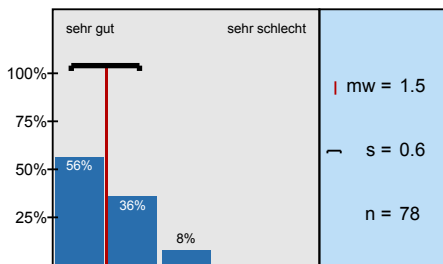
Unterstützte das Skript/Lehrbuch die Lehrveranstaltung?



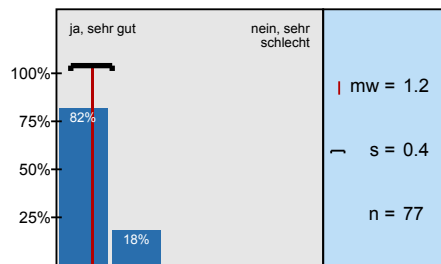
Hatten Sie alle Vorkenntnisse, die zum Verständnis der Lehrveranstaltung notwendig waren?



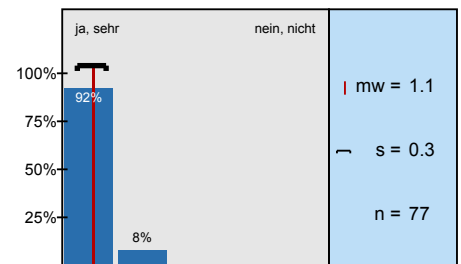
Wurden die Lehrinhalte verständlich vermittelt (Vortragsweise, Tempo, Struktur)?



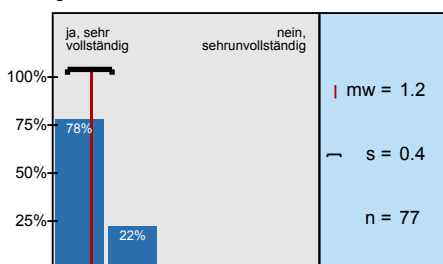
Wirkte die/der Lehrende immer gut vorbereitet?



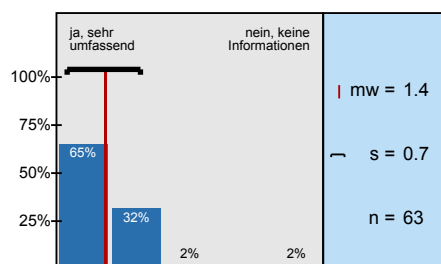
Wirkte die/der Lehrende fachlich kompetent?



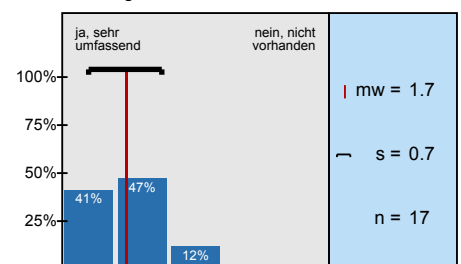
Beantwortete die/der Lehrende Zwischenfragen in befriedigender Form?



Wurden Sie von der/dem Lehrenden über relevante Literatur informiert?



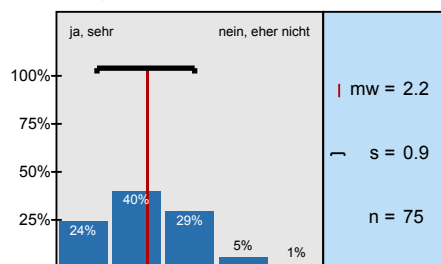
Haben Sie ausreichende/umfassende Literatur in der Uni-Bibliothek gefunden?



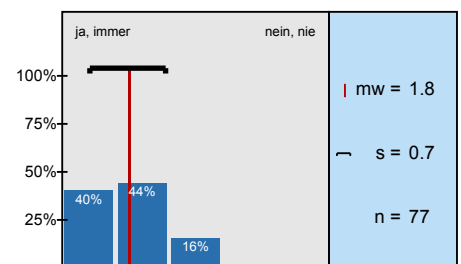
Wie beurteilen Sie Ihren persönlichen Wissensgewinn und Lernerfolg in diesem Fach?



Verstärkte die Lehrveranstaltung Ihr Interesse für dieses Fachgebiet?



Würden Sie die Lehrveranstaltung weiterempfehlen?



Profilinie

Teilbereich: Carl-Friedrich-Gauß-Fakultät - Wirtschaftswissenschaften

Name der/des Lehrenden: Prof. Dr. Marc Gürtler

Titel der Lehrveranstaltung: Investitionstheorie (WW-FIWI-004)
(Name der Umfrage)

Verwendete Werte in der Profillinie: Mittelwert

2. zur Lehrveranstaltung

2.1) Wie häufig waren Sie in der Lehrveranstaltung?	immer		sehr selten	n=78	mw=1,7	md=2,0	s=0,8
2.2) Wie häufig waren Sie in der Übung?	immer		sehr selten	n=73	mw=1,6	md=1,0	s=0,8

3. Bewertung der Lehrveranstaltung

3.1) Wie bewerten Sie die Lehrveranstaltung insgesamt?	sehr gut		sehr schlecht	n=77	mw=1,6	md=2,0	s=0,5
3.2) Waren die Inhalte der Lehrveranstaltung aktuell?	ja, sehr aktuell		nein, sehr veraltet	n=72	mw=1,7	md=2,0	s=0,6
3.3) Unterstützte das Skript/Lehrbuch die Lehrveranstaltung?	ja, sehr hilfreich		nein, nicht hilfreich	n=74	mw=1,4	md=1,0	s=0,7
3.4) Hatten Sie alle Vorkenntnisse, die zum Verständnis der Lehrveranstaltung notwendig waren?	ja, alle		nein, keine	n=75	mw=1,9	md=2,0	s=0,8
3.5) Wurden die Lehrinhalte verständlich vermittelt (Vortragsweise, Tempo, Struktur)?	sehr gut		sehr schlecht	n=78	mw=1,5	md=1,0	s=0,6
3.6) Wirkte die/der Lehrende immer gut vorbereitet?	ja, sehr gut		nein, sehr schlecht	n=77	mw=1,2	md=1,0	s=0,4
3.7) Wirkte die/der Lehrende fachlich kompetent?	ja, sehr		nein, nicht	n=77	mw=1,1	md=1,0	s=0,3
3.8) Beantwortte die/der Lehrende Zwischenfragen in befriedigender Form?	ja, sehr vollständig		nein, sehr unvollständig	n=77	mw=1,2	md=1,0	s=0,4
3.9) Wurden Sie von der/dem Lehrenden über relevante Literatur informiert?	ja, sehr umfassend		nein, keine Informationen	n=63	mw=1,4	md=1,0	s=0,7
3.10) Haben Sie ausreichende/umfassende Literatur in der Uni-Bibliothek gefunden?	ja, sehr umfassend		nein, nicht vorhanden	n=17	mw=1,7	md=2,0	s=0,7
3.11) Wie beurteilen Sie Ihren persönlichen Wissensgewinn und Lernerfolg in diesem Fach?	sehr gut		sehr schlecht	n=75	mw=2,0	md=2,0	s=0,7
3.12) Verstärkte die Lehrveranstaltung Ihr Interesse für dieses Fachgebiet?	ja, sehr		nein, eher nicht	n=75	mw=2,2	md=2,0	s=0,9
3.13) Würden Sie die Lehrveranstaltung weiterempfehlen?	ja, immer		nein, nie	n=77	mw=1,8	md=2,0	s=0,7

Auswertungsteil der offenen Fragen

4. Feedback

4.1) Was hat Ihnen an der Lehrveranstaltung besonders gut gefallen bzw. was könnte man verbessern? Gehen Sie besonders auf die Aspekte ein, wo Sie bei den Fragen schon eine schlechte Bewertung vorgenommen haben.

E-Lectures waren eine gute Idee, gerne auch für die Investitionstheorie übernehmen!

Die Erklärungen sind häufig etwas langwierig (Lösung)

Es wäre ganz gut, wenn auch Vorlesungsvideos für Inv. Theorie auf Studip hochgeladen, genau wie Fin. Theorie

• Aufgaben teilweise recht unstrukturiert in den Lösungsbeschreibungen

Nicht schlecht, nicht schlecht

Die Erläuterung mancher Herleitungen erfolgt sehr schnell (Bsp. CAPM)
Dafür bitte mehr Zeit nehmen, da das Thema sehr
komplex und schwer verständlich ist!

↳ handschriftl. Ergänzungen hilfreich

Sehr angenehme Veranstaltung.

Übung einzeln nach jedem Thema und nicht gebündelt nach der Hälfte ~~der~~ bzw. dem Ende der Veranstaltung.

Durch Praktikum nur begrenzte Teilnahme möglich...

Ihre Vorlesung bereitet einem einfach Freude!

Veranstaltung im vorherigen Jahr bereits besucht

gute Vorauswahlung, sehr # interessant!

Tipp: Vielleicht ist es sinnvoller die jeweiligen Aufgaben zu den Themen am Ende des jeweiligen Themas zu rechnen, da man die Inhalte dann noch besser präsent hat

Die Übung zu einem Thema direkt nach der VL zu dem Thema würde ganz gut passen, weil man dann "noch im Thema" drin ist. Auf der anderen Seite frischt man das Thema so noch ein Mal auf. Hat auch seinen Vorteil...

- Mitschriften auf Folien
- lockere und witzige Art des Hr. Gärtler } gut
↳ macht Spaß zuzuhören
- keine Kritikpunkte

Manchmal werden einfache Rechnungen/Umformungen zu
lange erklärt!

Mehr Praxisbezug wäre gut! ✓

⇒ Skript sehr kurz gefasst

In den Folien platz schaffen für die Notizen