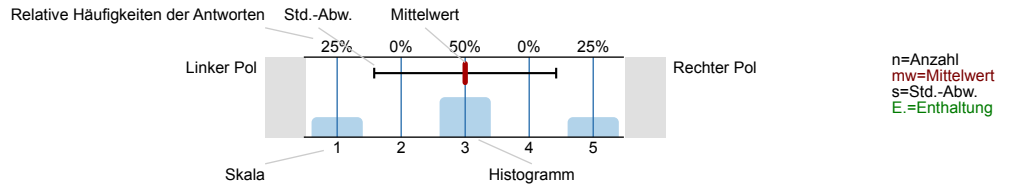


Auswertungsteil der geschlossenen Fragen

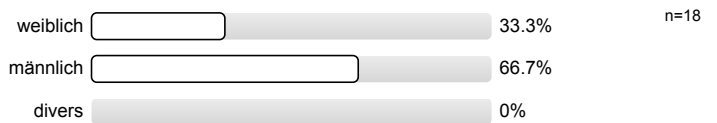
Legende

Fragestext

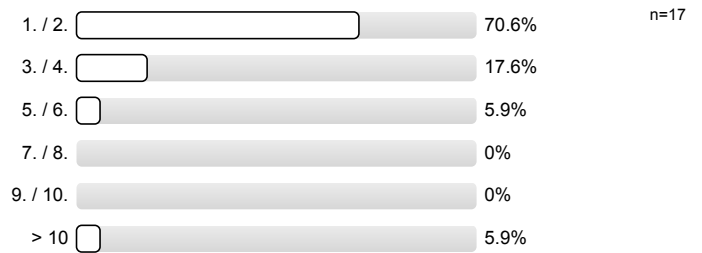


1. zur Person

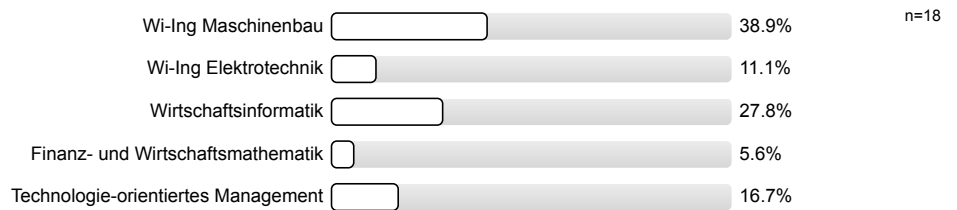
1.1) Bitte geben Sie Ihr Geschlecht an.



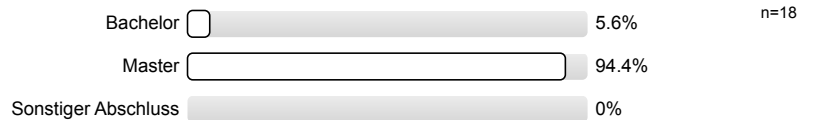
1.2) In welchem Fachsemester studieren Sie?



1.3) Was studieren Sie?

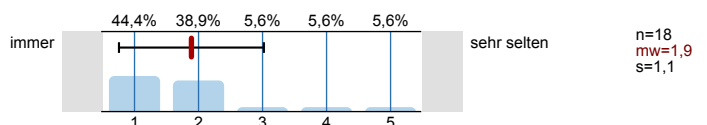


1.4) Welchen Abschluss streben Sie an?

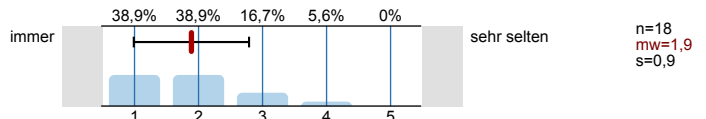


2. zur Lehrveranstaltung

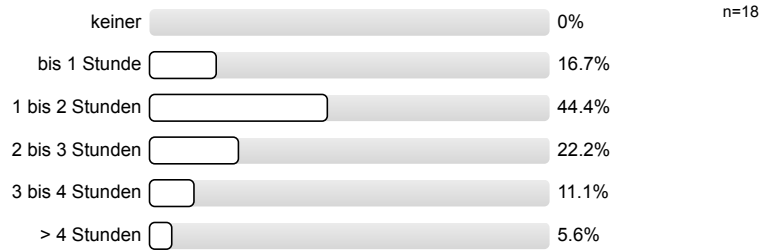
2.1) Wie häufig haben Sie an der Veranstaltung teilgenommen bzw. haben Sie sich regelmäßig die Aufzeichnungen angeschaut?



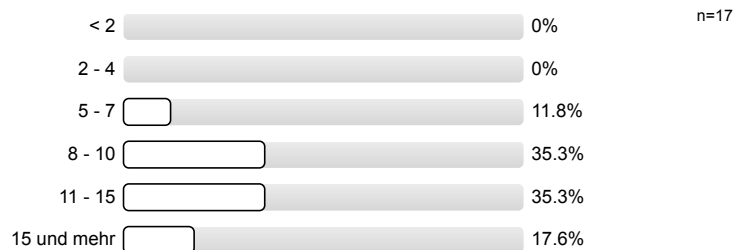
2.2) Wie häufig haben Sie an der Übung teilgenommen bzw. regelmäßig die Aufzeichnungen der Übung angeschaut?



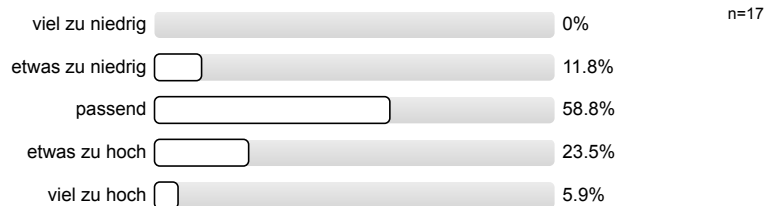
2.3) Bitte geben Sie Ihren durchschnittlichen wöchentlichen Aufwand zur Vor- und Nachbereitung der Lehrveranstaltung an.



2.4) Bitte geben Sie den geschätzten Zeitaufwand zur Prüfungsvorbereitung nur für diese Veranstaltung in Arbeitstagen à 8 Stunden an.

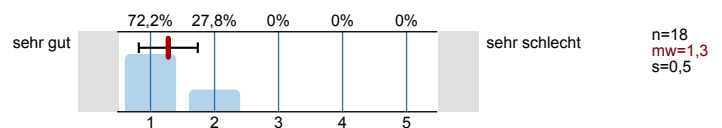


2.5) Für Bachelor/Master-Studierende: Wie bewerten Sie Ihren persönlichen Arbeitsaufwand (Ist-Workload) im Vergleich zu den Leistungspunkten der Lehrveranstaltung (Soll-Workload)?

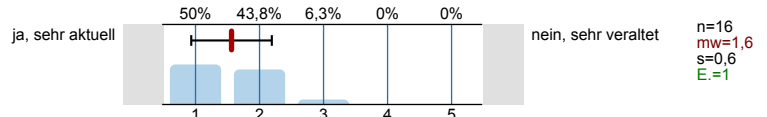


### 3. Bewertung der Lehrveranstaltung

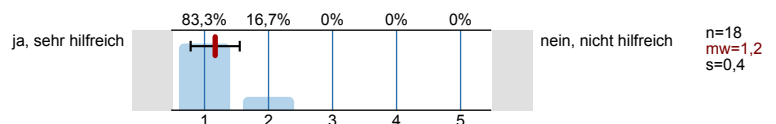
3.1) Wie bewerten Sie die Lehrveranstaltung insgesamt?



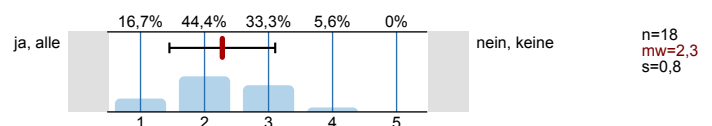
3.2) Waren die Inhalte der Lehrveranstaltung aktuell?



3.3) Unterstützte das Skript/Lehrbuch die Lehrveranstaltung?



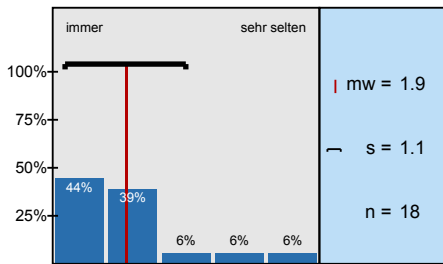
3.4) Hatten Sie alle Vorkenntnisse, die zum Verständnis der Lehrveranstaltung notwendig waren?



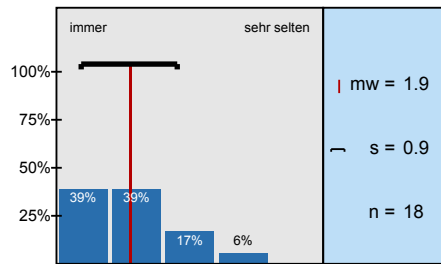
3.5)	Wurden die Lehrinhalte verständlich vermittelt (Vortragsweise, Tempo, Struktur)?		sehr gut	sehr schlecht	n=18 mw=1,6 s=0,6
3.6)	Wirkte die/der Lehrende immer gut vorbereitet?		ja, sehr gut	nein, sehr schlecht	n=18 mw=1,2 s=0,4
3.7)	Wirkte die/der Lehrende fachlich kompetent?		ja, sehr	nein, nicht	n=18 mw=1,2 s=0,4
3.8)	Beantwortete die/der Lehrende Fragen in der Veranstaltung, im Forum usw. in befriedigender Form?		ja, sehr vollständig	nein, sehr unvollständig	n=17 mw=1,2 s=0,4 E.=1
3.9)	Wurden Sie von der/dem Lehrenden über relevante Literatur informiert?		ja, sehr umfassend	nein, keine Informationen	n=16 mw=1,7 s=0,9 E.=2
3.10)	Haben Sie ausreichende/umfassende Literatur über die Uni-Bibliothek gefunden?		ja, sehr umfassend	nein, nicht vorhanden	n=5 mw=1,8 s=0,8 E.=13
3.11)	Wie beurteilen Sie Ihren persönlichen Wissensgewinn und Lernerfolg in diesem Fach?		sehr gut	sehr schlecht	n=16 mw=1,6 s=0,6
3.12)	Verstärkte die Lehrveranstaltung Ihr Interesse für dieses Fachgebiet?		ja, sehr	nein, eher nicht	n=18 mw=1,4 s=0,7
3.13)	Würden Sie die Lehrveranstaltung weiterempfehlen?		ja, immer	nein, nie	n=17 mw=1,4 s=0,7
3.14)	Wie bewerten Sie das Konzept „Inverted Classroom“ im Vergleich zur traditionellen Vorlesung?		viel besser	viel schlechter	n=18 mw=1,4 s=0,7

# Histogramme zu den Skalafragen

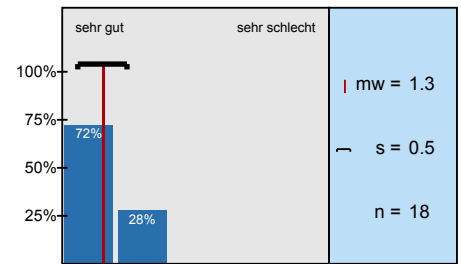
Wie häufig haben Sie an der Veranstaltung teilgenommen bzw. haben Sie sich regelmäßig die



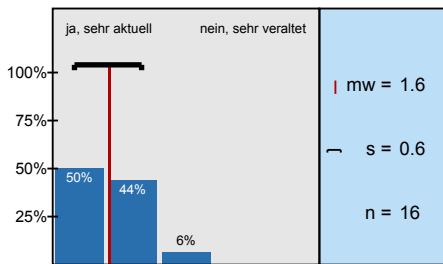
Wie häufig haben Sie an der Übung teilgenommen bzw. regelmäßig die Aufzeichnungen der Übung



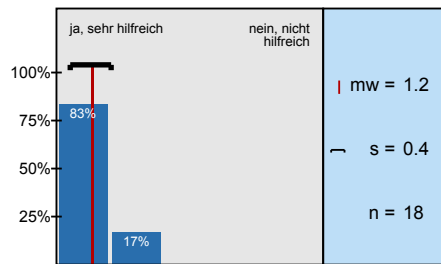
Wie bewerten Sie die Lehrveranstaltung insgesamt?



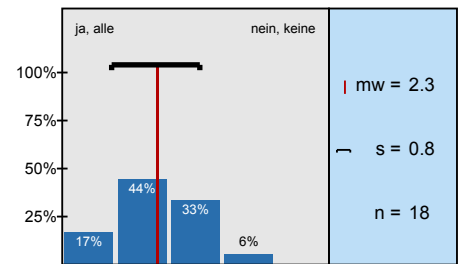
Waren die Inhalte der Lehrveranstaltung aktuell?



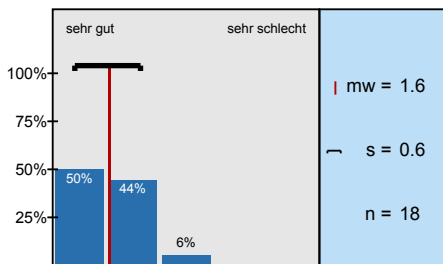
Unterstützte das Skript/Lehrbuch die Lehrveranstaltung?



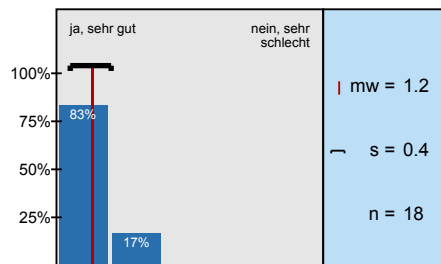
Hatten Sie alle Vorkenntnisse, die zum Verständnis der Lehrveranstaltung notwendig waren?



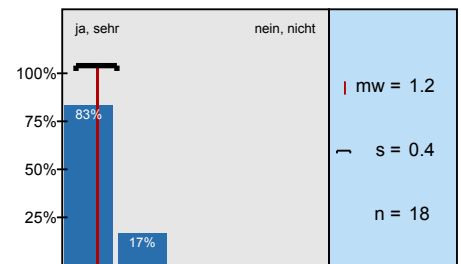
Wurden die Lehrinhalte verständlich vermittelt (Vortragsweise, Tempo, Struktur)?



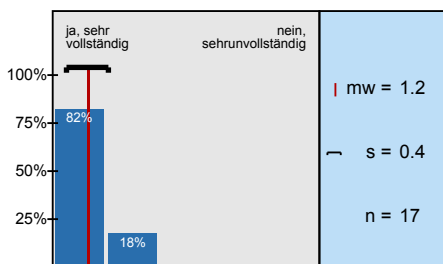
Wirkte die/der Lehrende immer gut vorbereitet?



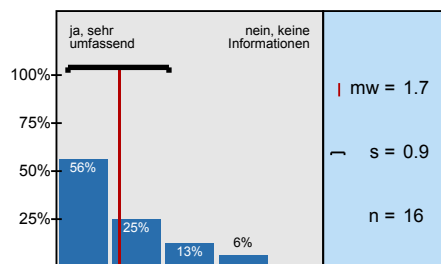
Wirkte die/der Lehrende fachlich kompetent?



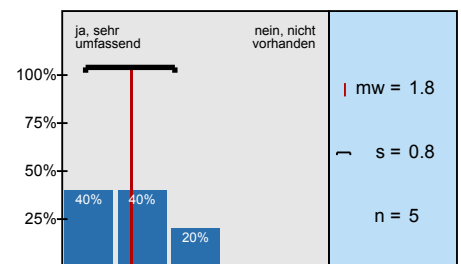
Beantwortete die/der Lehrende Fragen in der Veranstaltung, im Forum usw. in befriedigender



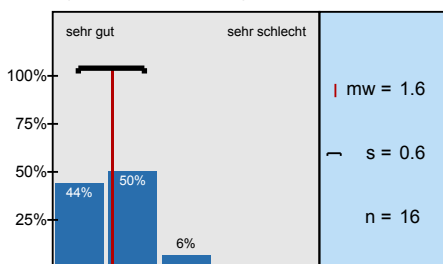
Wurden Sie von der/dem Lehrenden über relevante Literatur informiert?



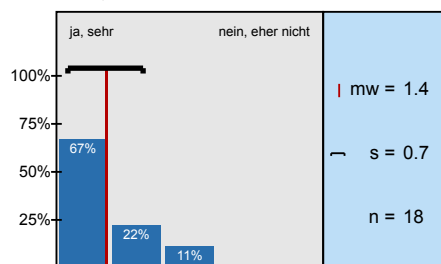
Haben Sie ausreichende/umfassende Literatur über die Uni-Bibliothek gefunden?



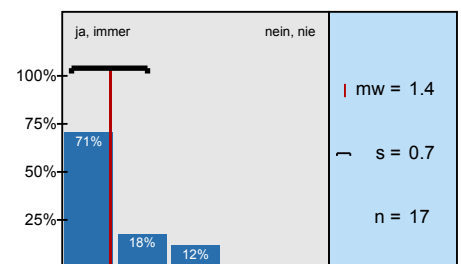
Wie beurteilen Sie Ihren persönlichen Wissensgewinn und Lernerfolg in diesem Fach?



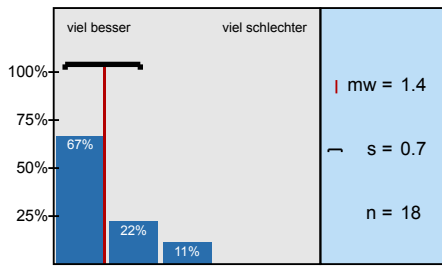
Verstärkte die Lehrveranstaltung Ihr Interesse für dieses Fachgebiet?



Würden Sie die Lehrveranstaltung weiterempfehlen?



Wie bewerten Sie das Konzept „Inverted Classroom“ im Vergleich zur traditionellen Vorlesung?



# Profilinie

Teilbereich: Carl-Friedrich-Gauß-Fakultät - Wirtschaftswissenschaften

Name der/des Lehrenden: Prof. Dr. Marc Gürtler

Titel der Lehrveranstaltung: Finanzwirtschaftliches Risikomanagement  
(Name der Umfrage)

Verwendete Werte in der Profillinie: Mittelwert

## 2. zur Lehrveranstaltung

2.1) Wie häufig haben Sie an der Veranstaltung teilgenommen bzw. haben Sie sich regelmäßig die Aufzeichnungen angeschaut?	immer		sehr selten	n=18	mw=1,9	md=2,0	s=1,1
2.2) Wie häufig haben Sie an der Übung teilgenommen bzw. regelmäßig die Aufzeichnungen der Übung angeschaut?	immer		sehr selten	n=18	mw=1,9	md=2,0	s=0,9

## 3. Bewertung der Lehrveranstaltung

3.1) Wie bewerten Sie die Lehrveranstaltung insgesamt?	sehr gut		sehr schlecht	n=18	mw=1,3	md=1,0	s=0,5
3.2) Waren die Inhalte der Lehrveranstaltung aktuell?	ja, sehr aktuell		nein, sehr veraltet	n=16	mw=1,6	md=1,5	s=0,6
3.3) Unterstützte das Skript/Lehrbuch die Lehrveranstaltung?	ja, sehr hilfreich		nein, nicht hilfreich	n=18	mw=1,2	md=1,0	s=0,4
3.4) Hatten Sie alle Vorkenntnisse, die zum Verständnis der Lehrveranstaltung notwendig waren?	ja, alle		nein, keine	n=18	mw=2,3	md=2,0	s=0,8
3.5) Wurden die Lehrinhalte verständlich vermittelt (Vortragsweise, Tempo, Struktur)?	sehr gut		sehr schlecht	n=18	mw=1,6	md=1,5	s=0,6
3.6) Wirkte die/der Lehrende immer gut vorbereitet?	ja, sehr gut		nein, sehr schlecht	n=18	mw=1,2	md=1,0	s=0,4
3.7) Wirkte die/der Lehrende fachlich kompetent?	ja, sehr		nein, nicht	n=18	mw=1,2	md=1,0	s=0,4
3.8) Beantwortete die/der Lehrende Fragen in der Veranstaltung, im Forum usw. in befriedigender Form?	ja, sehr vollständig		nein, sehr unvollständig	n=17	mw=1,2	md=1,0	s=0,4
3.9) Wurden Sie von der/dem Lehrenden über relevante Literatur informiert?	ja, sehr umfassend		nein, keine Informationen	n=16	mw=1,7	md=1,0	s=0,9
3.10) Haben Sie ausreichende/umfassende Literatur über die Uni-Bibliothek gefunden?	ja, sehr umfassend		nein, nicht vorhanden	n=5	mw=1,8	md=2,0	s=0,8
3.11) Wie beurteilen Sie Ihren persönlichen Wissensgewinn und Lernerfolg in diesem Fach?	sehr gut		sehr schlecht	n=16	mw=1,6	md=2,0	s=0,6
3.12) Verstärkte die Lehrveranstaltung Ihr Interesse für dieses Fachgebiet?	ja, sehr		nein, eher nicht	n=18	mw=1,4	md=1,0	s=0,7
3.13) Würden Sie die Lehrveranstaltung weiterempfehlen?	ja, immer		nein, nie	n=17	mw=1,4	md=1,0	s=0,7
3.14) Wie bewerten Sie das Konzept „Inverted Classroom“ im Vergleich zur traditionellen Vorlesung?	viel besser		viel schlechter	n=18	mw=1,4	md=1,0	s=0,7