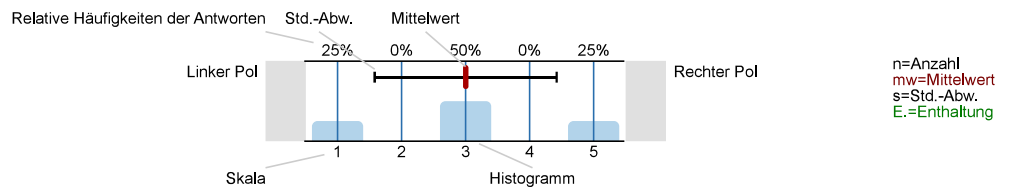


Auswertungsteil der geschlossenen Fragen

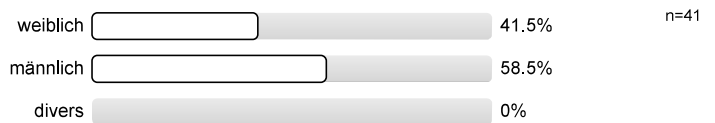
Legende

Fragestext

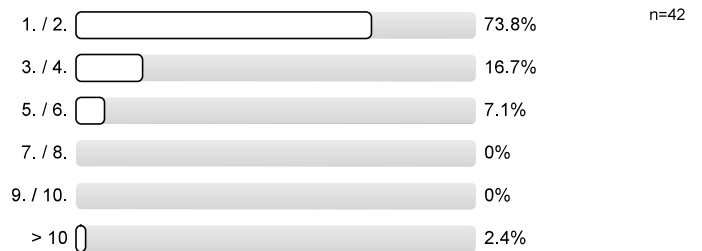


1. zur Person

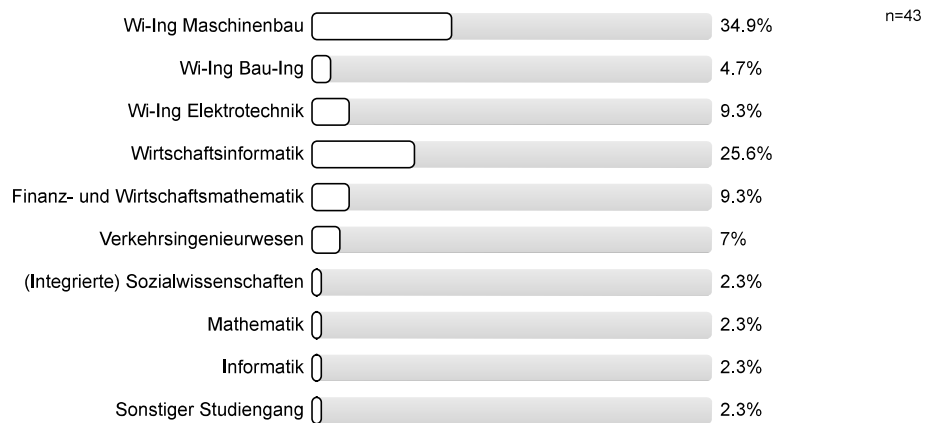
1.1) Bitte geben Sie Ihr Geschlecht an.



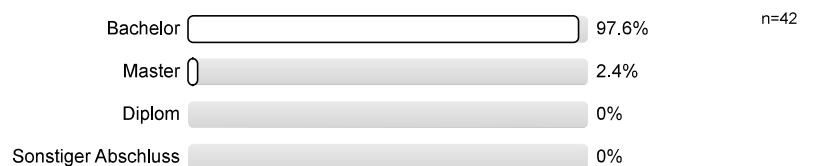
1.2) In welchem Fachsemester studieren Sie?



1.3) Was studieren Sie?

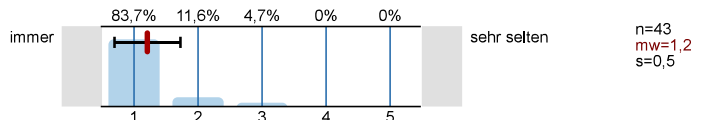


1.4) Welchen Abschluss streben Sie an?

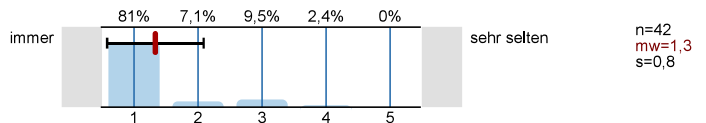


## 2. zur Lehrveranstaltung

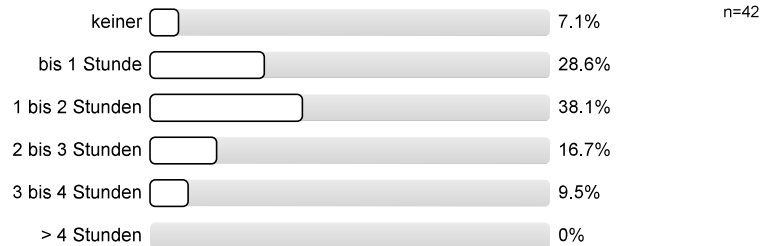
2.1) Wie häufig haben Sie am Live-Stream teilgenommen bzw. haben Sie sich regelmäßig die Aufzeichnungen angeschaut?



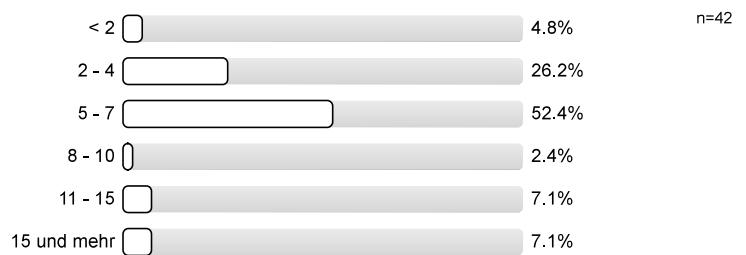
2.2) Wie häufig haben Sie am Live-Stream der Übung teilgenommen bzw. regelmäßig die Aufzeichnungen der Übung angeschaut?



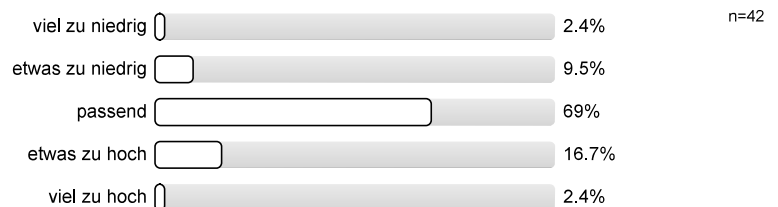
2.3) Bitte geben Sie Ihren durchschnittlichen wöchentlichen Aufwand zur Vor- und Nachbereitung der Lehrveranstaltung an.



2.4) Bitte geben Sie den geschätzten Zeitaufwand zur Prüfungsvorbereitung nur für diese Veranstaltung in Arbeitstagen à 8 Stunden an.

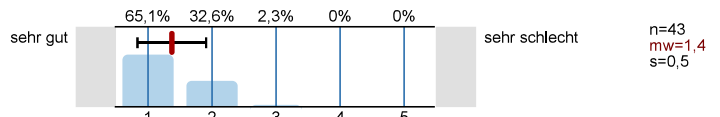


2.5) Für Bachelor/Master-Studierende: Wie bewerten Sie Ihren persönlichen Arbeitsaufwand (Ist-Workload) im Vergleich zu den Leistungspunkten der Lehrveranstaltung (Soll-Workload)?

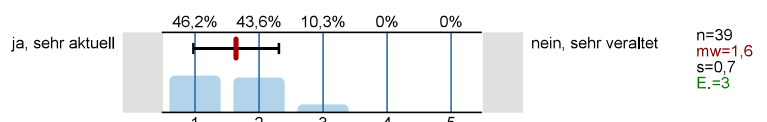


## 3. Bewertung der Lehrveranstaltung

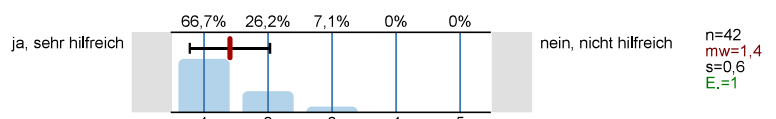
3.1) Wie bewerten Sie die Lehrveranstaltung insgesamt?



3.2) Waren die Inhalte der Lehrveranstaltung aktuell?



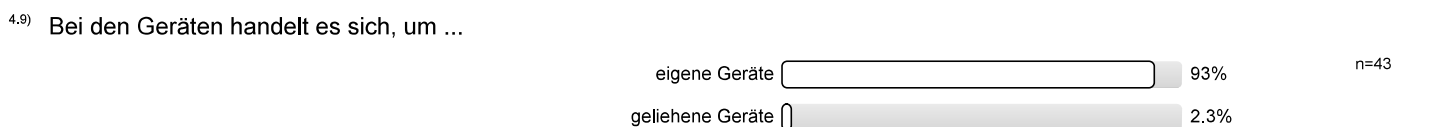
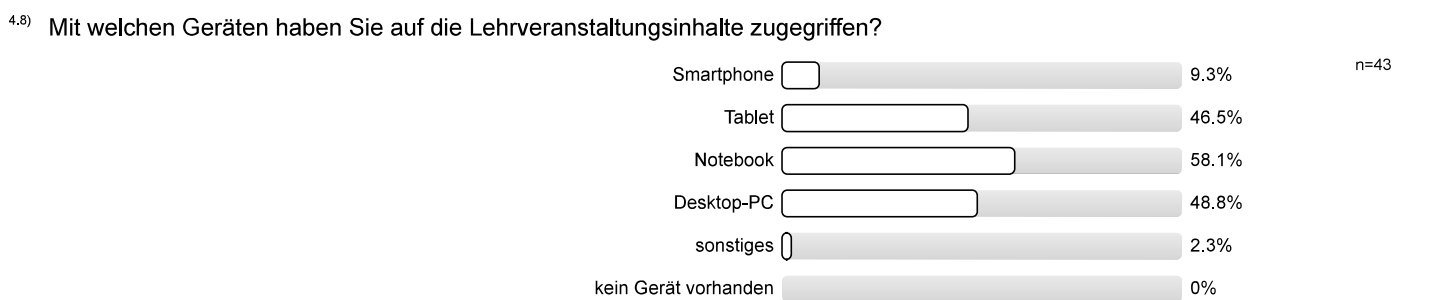
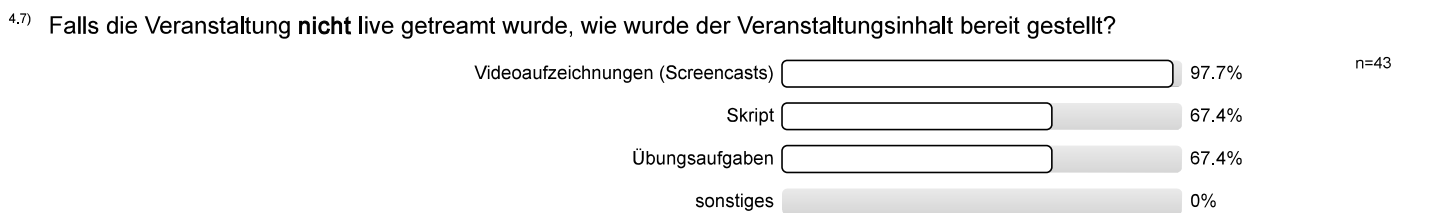
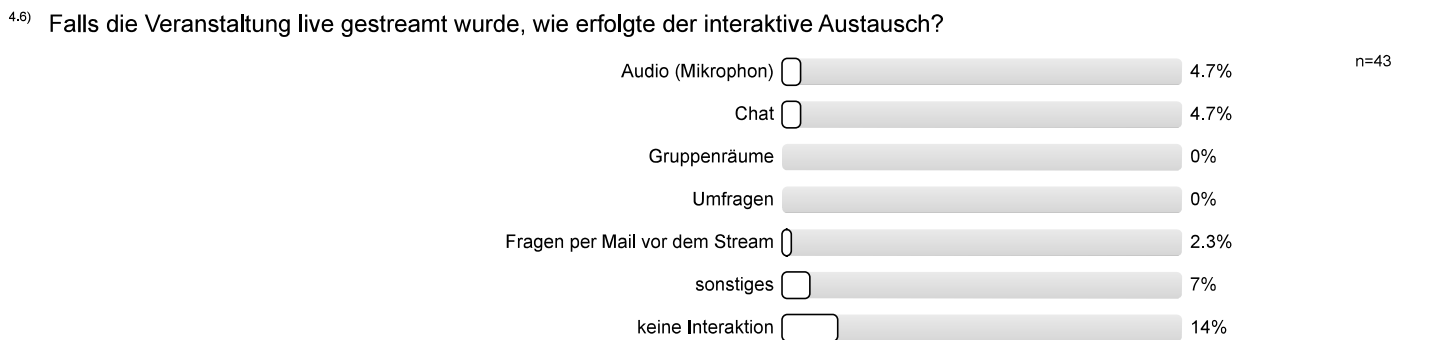
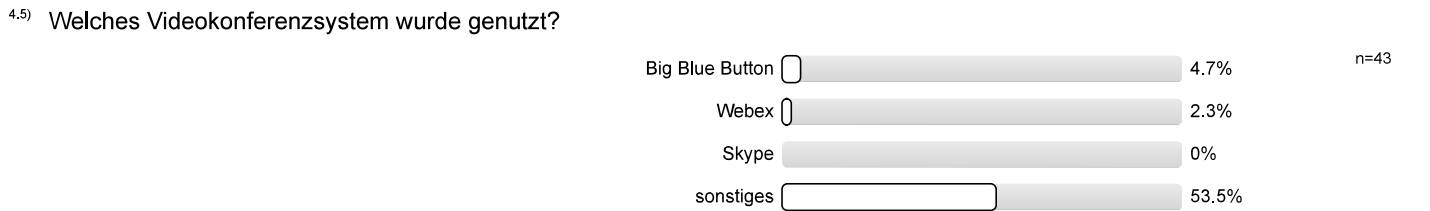
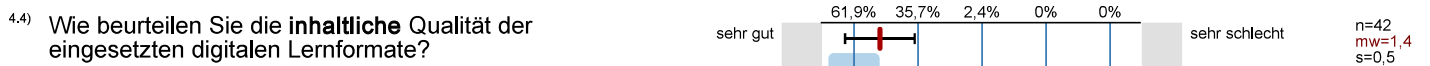
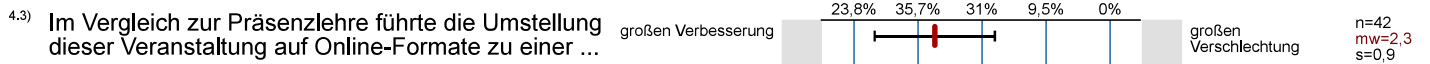
3.3) Unterstützte das Skript/Lehrbuch die Lehrveranstaltung?



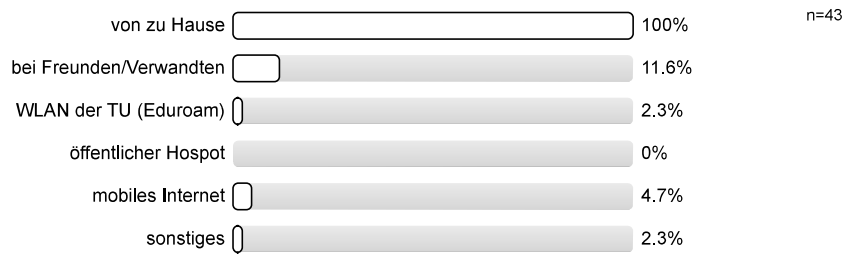
3.4)	Hatten Sie alle Vorkenntnisse, die zum Verständnis der Lehrveranstaltung notwendig waren?	ja, alle	30,2% 34,9% 14% 16,3% 4,7%	nein, keine	n=43 mw=2,3 s=1,2
3.5)	Wurden die Lehrinhalte verständlich vermittelt (Vortragsweise, Tempo, Struktur)?	sehr gut	61,9% 31% 7,1% 0% 0%	sehr schlecht	n=42 mw=1,5 s=0,6
3.6)	Wirkte die/der Lehrende immer gut vorbereitet?	ja, sehr gut	86% 14% 0% 0% 0%	nein, sehr schlecht	n=43 mw=1,1 s=0,4
3.7)	Wirkte die/der Lehrende fachlich kompetent?	ja, sehr	95,2% 4,8% 0% 0% 0%	nein, nicht	n=42 mw=1 s=0,2
3.8)	Beantwortete die/der Lehrende Fragen im Live-Stream, im Forum usw. in befriedigender Form?	ja, sehr vollständig	26,3% 21,1% 15,8% 31,6% 5,3%	nein, sehr unvollständig	n=19 mw=2,7 s=1,3 E.=23
3.9)	Wurden Sie von der/dem Lehrenden über relevante Literatur informiert?	ja, sehr umfassend	42,9% 48,6% 5,7% 0% 2,9%	nein, keine Informationen	n=35 mw=1,7 s=0,8 E.=8
3.10)	Haben Sie ausreichende/umfassende Literatur über die Uni-Bibliothek gefunden?	ja, sehr umfassend	50% 25% 12,5% 0% 12,5%	nein, nicht vorhanden	n=8 mw=2 s=1,4 E.=35
3.11)	Wie beurteilen Sie Ihren persönlichen Wissensgewinn und Lernerfolg in diesem Fach?	sehr gut	23,8% 66,7% 4,8% 4,8% 0%	sehr schlecht	n=42 mw=1,9 s=0,7
3.12)	Verstärkte die Lehrveranstaltung Ihr Interesse für dieses Fachgebiet?	ja, sehr	32,6% 44,2% 14% 2,3% 7%	nein, eher nicht	n=43 mw=2,1 s=1,1
3.13)	Würden Sie die Lehrveranstaltung weiterempfehlen?	ja, immer	51,2% 37,2% 7% 4,7% 0%	nein, nie	n=43 mw=1,7 s=0,8

#### 4. Fragen zur digitalen Lehre

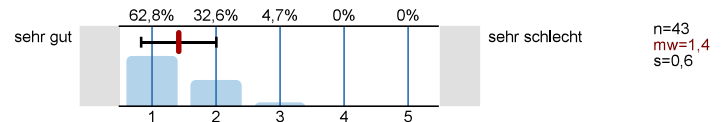
4.1)	Ich fühle mich ausreichend im Rahmen der Lehrveranstaltung betreut bzw. informiert.	trifft voll zu	48,8% 34,9% 16,3% 0% 0%	trifft gar nicht zu	n=43 mw=1,7 s=0,7
4.2)	Der/Die Lehrende ist für Rückfragen zur Veranstaltung gut erreichbar.	trifft voll zu	27,5% 35% 25% 7,5% 5%	trifft gar nicht zu	n=40 mw=2,3 s=1,1



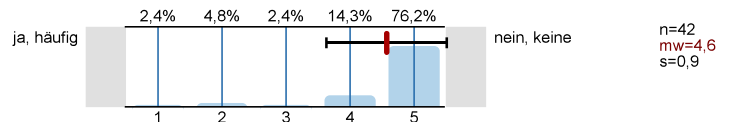
4.10) Worüber hatten Sie Internetzugang zur Veranstaltung?



4.11) Wie beurteilen Sie die Qualität in Ton und Bild der eingesetzten digitalen Lernformate, unabhängig von Ihrer Internetverbindung?

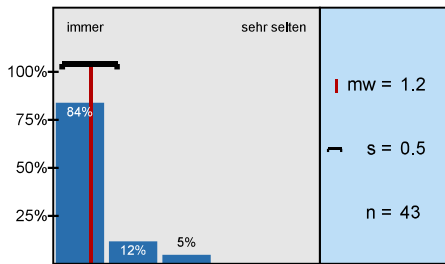


4.12) Hatten Sie technische Probleme, die die Teilnahme an der Veranstaltung erschwerten?

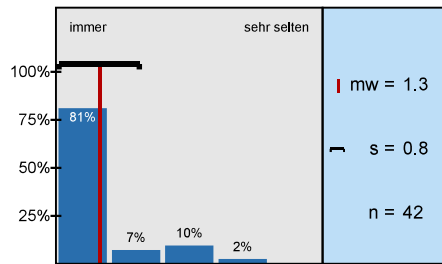


# Histogramme zu den Skalafragen

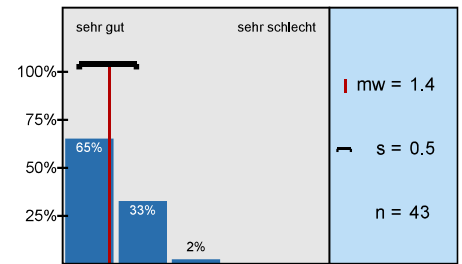
Wie häufig haben Sie am Live-Stream teilgenommen bzw. haben Sie sich regelmäßig die Aufzeichnungen



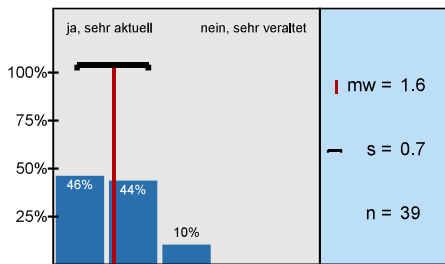
Wie häufig haben Sie am Live-Stream der Übung teilgenommen bzw. regelmäßig die Aufzeichnungen



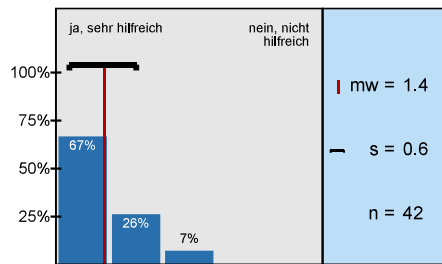
Wie bewerten Sie die Lehrveranstaltung insgesamt?



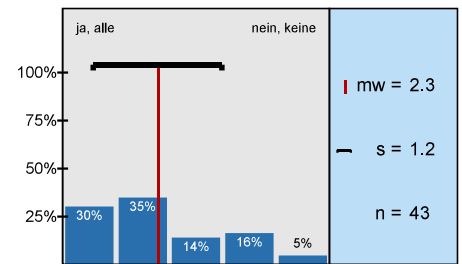
Waren die Inhalte der Lehrveranstaltung aktuell?



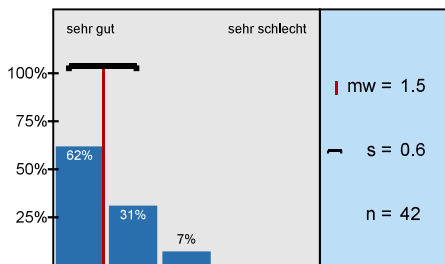
Unterstützte das Skript/Lehrbuch die Lehrveranstaltung?



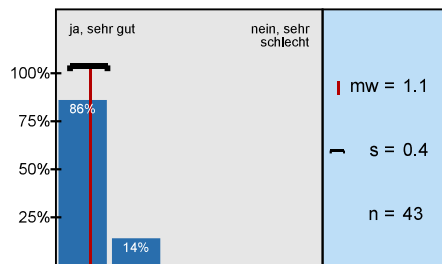
Hatten Sie alle Vorkenntnisse, die zum Verständnis der Lehrveranstaltung notwendig waren?



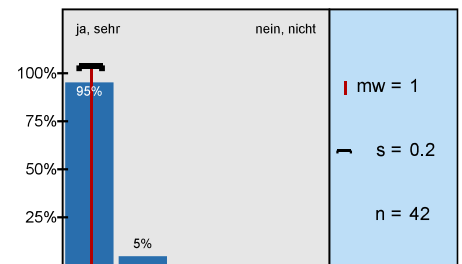
Wurden die Lehrinhalte verständlich vermittelt (Vortragsweise, Tempo, Struktur)?



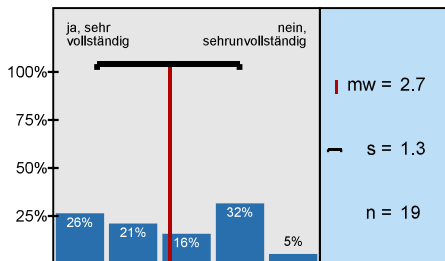
Wirkte die/der Lehrende immer gut vorbereitet?



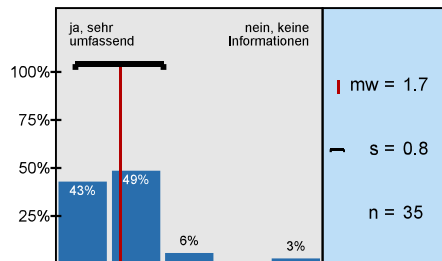
Wirkte die/der Lehrende fachlich kompetent?



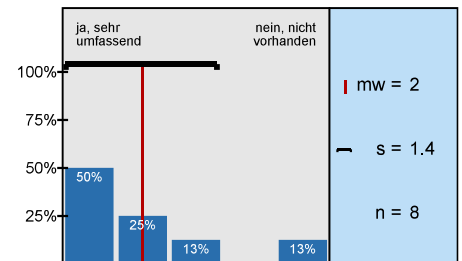
Beantwortete die/der Lehrende Fragen im Live-Stream, im Forum usw. in befriedigender Form?



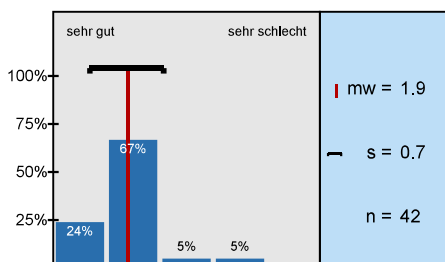
Wurden Sie von der/dem Lehrenden über relevante Literatur informiert?



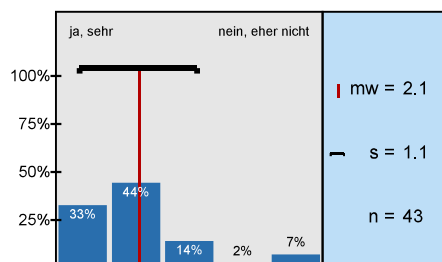
Haben Sie ausreichende/umfassende Literatur über die Uni-Bibliothek gefunden?



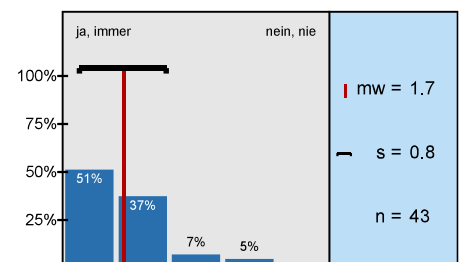
Wie beurteilen Sie Ihren persönlichen Wissensgewinn und Lernerfolg in diesem Fach?



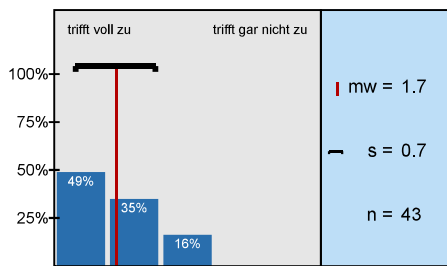
Verstärkte die Lehrveranstaltung Ihr Interesse für dieses Fachgebiet?



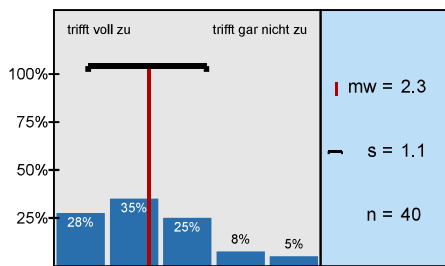
Würden Sie die Lehrveranstaltung weiterempfehlen?



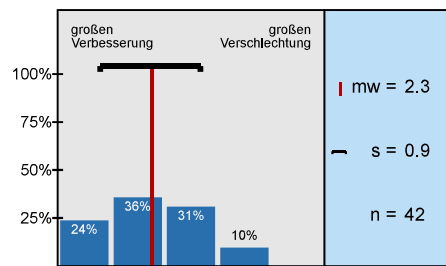
Ich fühle mich ausreichend im Rahmen der Lehrveranstaltung betreut bzw. informiert.



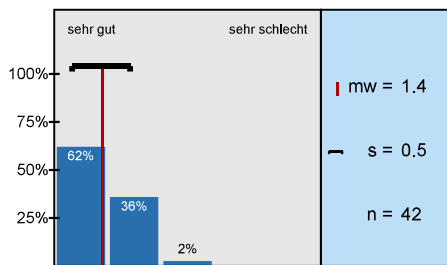
Der/Die Lehrende ist für Rückfragen zur Veranstaltung gut erreichbar.



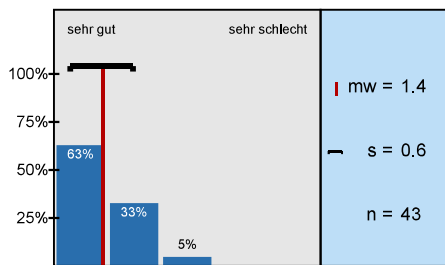
Im Vergleich zur Präsenzlehre führte die Umstellung dieser Veranstaltung auf Online-Formate zu einer ...



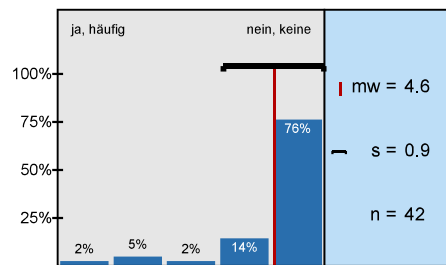
Wie beurteilen Sie die **inhaltliche** Qualität der eingesetzten digitalen Lernformate?



Wie beurteilen Sie die Qualität in Ton und Bild der eingesetzten digitalen Lernformate, unabhängig von



Hatten Sie technische Probleme, die die Teilnahme an der Veranstaltung erschwerten?



# Profillinie

Teilbereich: Carl-Friedrich-Gauß-Fakultät - Wirtschaftswissenschaften

Name der/des Lehrenden: Prof. Dr. Marc Gürtler

Titel der Lehrveranstaltung: Einführung in die Finanzwirtschaft (WW----076)  
(Name der Umfrage)

Verwendete Werte in der Profillinie: Mittelwert

## 2. zur Lehrveranstaltung

2.1) Wie häufig haben Sie am Live-Stream teilgenommen bzw. haben Sie sich regelmäßig die Aufzeichnungen angeschaut?	immer					sehr selten	n=43	mw=1,2	md=1,0	s=0,5
2.2) Wie häufig haben Sie am Live-Stream der Übung teilgenommen bzw. regelmäßig die Aufzeichnungen der Übung angeschaut?	immer					sehr selten	n=42	mw=1,3	md=1,0	s=0,8

## 3. Bewertung der Lehrveranstaltung

3.1) Wie bewerten Sie die Lehrveranstaltung insgesamt?	sehr gut					sehr schlecht	n=43	mw=1,4	md=1,0	s=0,5
3.2) Waren die Inhalte der Lehrveranstaltung aktuell?	ja, sehr aktuell					nein, sehr veraltet	n=39	mw=1,6	md=2,0	s=0,7
3.3) Unterstützte das Skript/Lehrbuch die Lehrveranstaltung?	ja, sehr hilfreich					nein, nicht hilfreich	n=42	mw=1,4	md=1,0	s=0,6
3.4) Hatten Sie alle Vorkenntnisse, die zum Verständnis der Lehrveranstaltung notwendig waren?	ja, alle					nein, keine	n=43	mw=2,3	md=2,0	s=1,2
3.5) Würden die Lehrinhalte verständlich vermittelt (Vortragsweise, Tempo, Struktur)?	sehr gut					sehr schlecht	n=42	mw=1,5	md=1,0	s=0,6
3.6) Wirkte die/der Lehrende immer gut vorbereitet?	ja, sehr gut					nein, sehr schlecht	n=43	mw=1,1	md=1,0	s=0,4
3.7) Wirkte die/der Lehrende fachlich kompetent?	ja, sehr					nein, nicht	n=42	mw=1,0	md=1,0	s=0,2
3.8) Beantwortete die/der Lehrende Fragen im Live-Stream, im Forum usw. in befriedigender Form?	ja, sehr vollständig					nein, sehr unvollständig	n=19	mw=2,7	md=3,0	s=1,3
3.9) Wurden Sie von der/dem Lehrenden über relevante Literatur informiert?	ja, sehr umfassend					nein, keine Informationen	n=35	mw=1,7	md=2,0	s=0,8
3.10) Haben Sie ausreichende/umfassende Literatur über die Uni-Bibliothek gefunden?	ja, sehr umfassend					nein, nicht vorhanden	n=8	mw=2,0	md=1,5	s=1,4
3.11) Wie beurteilen Sie Ihren persönlichen Wissensgewinn und Lernerfolg in diesem Fach?	sehr gut					sehr schlecht	n=42	mw=1,9	md=2,0	s=0,7
3.12) Verstärkte die Lehrveranstaltung Ihr Interesse für dieses Fachgebiet?	ja, sehr					nein, eher nicht	n=43	mw=2,1	md=2,0	s=1,1
3.13) Würden Sie die Lehrveranstaltung weiterempfehlen?	ja, immer					nein, nie	n=43	mw=1,7	md=1,0	s=0,8

## 4. Fragen zur digitalen Lehre

4.1) Ich fühle mich ausreichend im Rahmen der Lehrveranstaltung betreut bzw. informiert.	trifft voll zu					trifft gar nicht zu	n=43	mw=1,7	md=2,0	s=0,7
4.2) Der/Die Lehrende ist für Rückfragen zur Veranstaltung gut erreichbar.	trifft voll zu					trifft gar nicht zu	n=40	mw=2,3	md=2,0	s=1,1
4.3) Im Vergleich zur Präsenzlehre führte die Umstellung dieser Veranstaltung auf Online-Formate zu einer ...	großen Verbesserung					großen Verschlechterung	n=42	mw=2,3	md=2,0	s=0,9
4.4) Wie beurteilen Sie die inhaltliche Qualität der eingesetzten digitalen Lernformate?	sehr gut					sehr schlecht	n=42	mw=1,4	md=1,0	s=0,5
4.11) Wie beurteilen Sie die Qualität in Ton und Bild der eingesetzten digitalen Lernformate, unabhängig von Ihrer Internetverbindung?	sehr gut					sehr schlecht	n=43	mw=1,4	md=1,0	s=0,6



