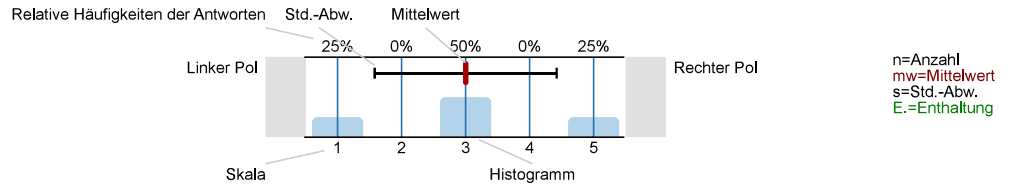


Auswertungsteil der geschlossenen Fragen

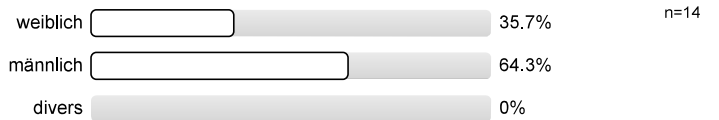
Legende

Fragestext

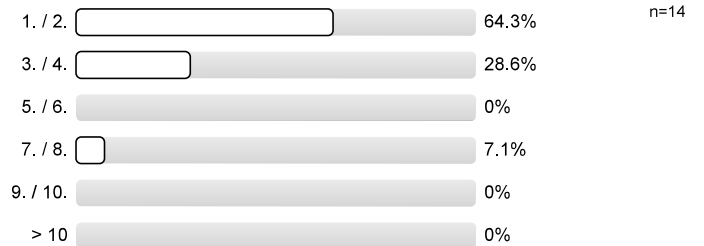


1. zur Person

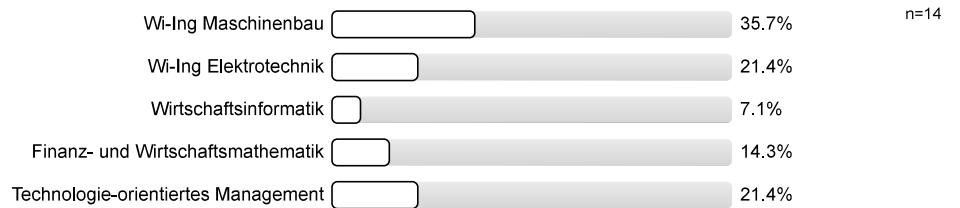
1.1) Bitte geben Sie Ihr Geschlecht an.



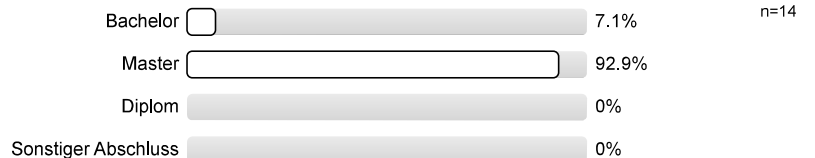
1.2) In welchem Fachsemester studieren Sie?



1.3) Was studieren Sie?

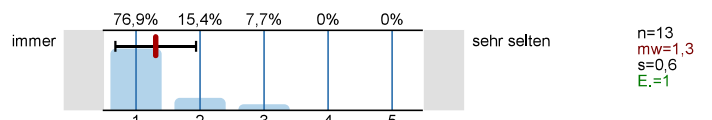


1.4) Welchen Abschluss streben Sie an?

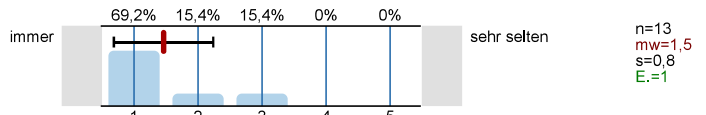


2. zur Lehrveranstaltung

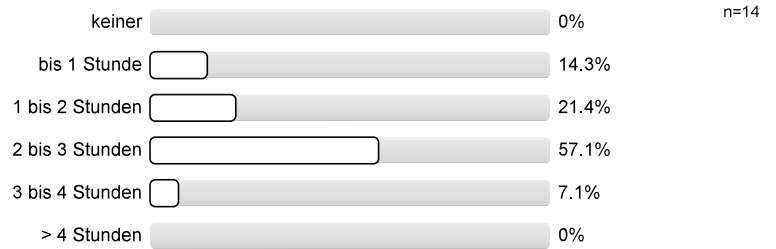
2.1) Wie häufig haben Sie am Live-Stream teilgenommen bzw. haben Sie sich regelmäßig die Aufzeichnungen angeschaut?



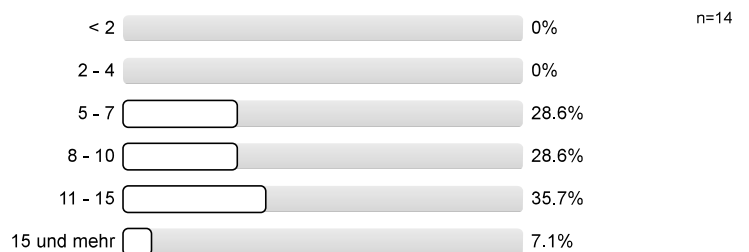
2.2) Wie häufig haben Sie am Live-Stream der Übung teilgenommen bzw. regelmäßig die Aufzeichnungen der Übung angeschaut?



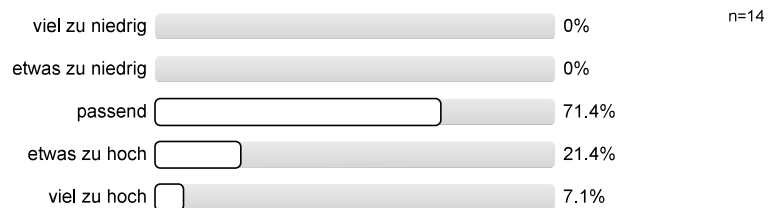
2.3) Bitte geben Sie Ihren durchschnittlichen wöchentlichen Aufwand zur Vor- und Nachbereitung der Lehrveranstaltung an.



2.4) Bitte geben Sie den geschätzten Zeitaufwand zur Prüfungsvorbereitung nur für diese Veranstaltung in Arbeitstagen à 8 Stunden an.

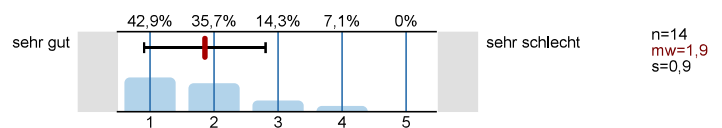


2.5) Für Bachelor/Master-Studierende: Wie bewerten Sie Ihren persönlichen Arbeitsaufwand (Ist-Workload) im Vergleich zu den Leistungspunkten der Lehrveranstaltung (Soll-Workload)?

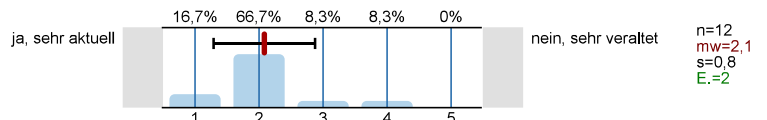


3. Bewertung der Lehrveranstaltung

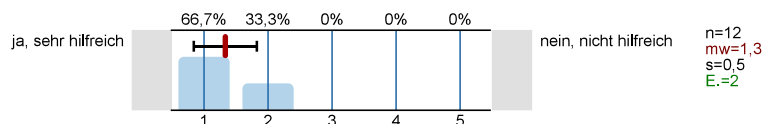
3.1) Wie bewerten Sie die Lehrveranstaltung insgesamt?



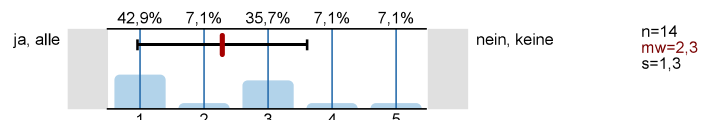
3.2) Waren die Inhalte der Lehrveranstaltung aktuell?



3.3) Unterstützte das Skript/Lehrbuch die Lehrveranstaltung?



3.4) Hatten Sie alle Vorkenntnisse, die zum Verständnis der Lehrveranstaltung notwendig waren?

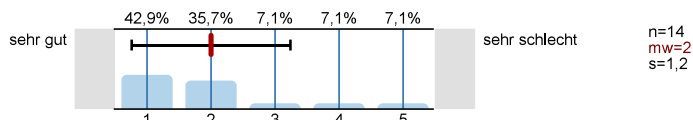


3.5)	Wurden die Lehrinhalte verständlich vermittelt (Vortragsweise, Tempo, Struktur)?	sehr gut		sehr schlecht	n=14 mw=1,8 s=0,9
3.6)	Wirkte die/der Lehrende immer gut vorbereitet?	ja, sehr gut		nein, sehr schlecht	n=14 mw=1,3 s=0,6
3.7)	Wirkte die/der Lehrende fachlich kompetent?	ja, sehr		nein, nicht	n=14 mw=1,1 s=0,4
3.8)	Beantwortete die/der Lehrende Fragen im Live-Stream, im Forum usw. in befriedigender Form?	ja, sehr vollständig		nein, sehr unvollständig	n=3 mw=3,7 s=2,3 E.=11
3.9)	Wurden Sie von der/dem Lehrenden über relevante Literatur informiert?	ja, sehr umfassend		nein, keine Informationen	n=8 mw=2 s=0,8 E.=6
3.10)	Haben Sie ausreichende/umfassende Literatur über die Uni-Bibliothek gefunden?	ja, sehr umfassend		nein, nicht vorhanden	n=2 mw=1,5 s=0,7 E.=12
3.11)	Wie beurteilen Sie Ihren persönlichen Wissensgewinn und Lernerfolg in diesem Fach?	sehr gut		sehr schlecht	n=14 mw=2,1 s=0,9
3.12)	Verstärkte die Lehrveranstaltung Ihr Interesse für dieses Fachgebiet?	ja, sehr		nein, eher nicht	n=14 mw=2,5 s=1,1
3.13)	Würden Sie die Lehrveranstaltung weiterempfehlen?	ja, immer		nein, nie	n=14 mw=2,1 s=0,9

4. Fragen zur digitalen Lehre

4.1)	Ich fühle mich ausreichend im Rahmen der Lehrveranstaltung betreut bzw. informiert.	trifft voll zu		trifft gar nicht zu	n=14 mw=2,1 s=1,2
4.2)	Der/Die Lehrende ist für Rückfragen zur Veranstaltung gut erreichbar.	trifft voll zu		trifft gar nicht zu	n=12 mw=2,4 s=1,1
4.3)	Im Vergleich zur Präsenzlehre führte die Umstellung dieser Veranstaltung auf Online-Formate zu einer ...	großen Verbesserung		großen Verschlechterung	n=14 mw=2,8 s=1,1

4.4) Wie beurteilen Sie die **inhaltliche** Qualität der eingesetzten digitalen Lernformate?



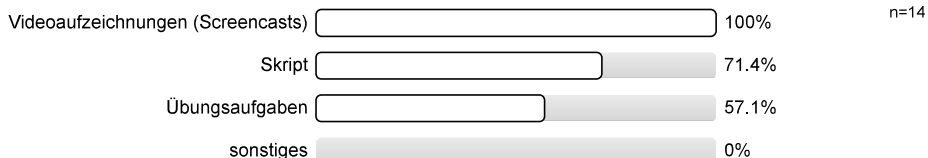
4.5) Welches Videokonferenzsystem wurde genutzt?



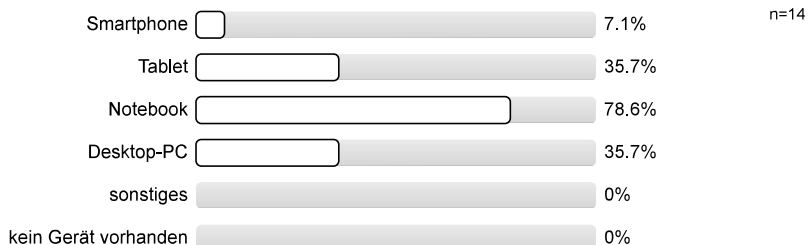
4.6) Falls die Veranstaltung live gestreamt wurde, wie erfolgte der interaktive Austausch?



4.7) Falls die Veranstaltung **nicht** live gestreamt wurde, wie wurde der Veranstaltungsinhalt bereit gestellt?



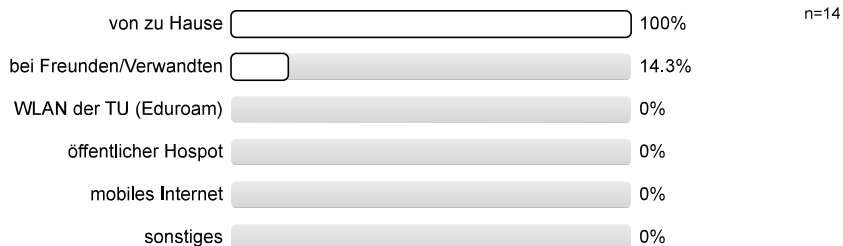
4.8) Mit welchen Geräten haben Sie auf die Lehrveranstaltungsinhalte zugegriffen?



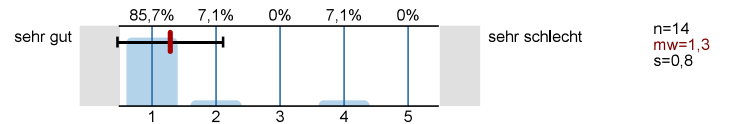
4.9) Bei den Geräten handelt es sich, um ...



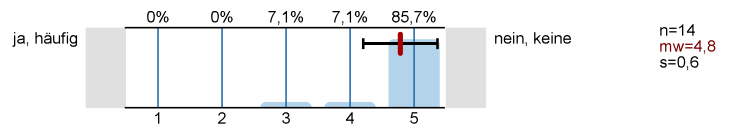
4.10) Worüber hatten Sie Internetzugang zur Veranstaltung?



4.11) Wie beurteilen Sie die Qualität in Ton und Bild der eingesetzten digitalen Lernformate, unabhängig von Ihrer Internetverbindung?

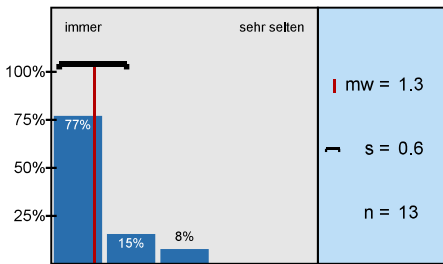


4.12) Hatten Sie technische Probleme, die die Teilnahme an der Veranstaltung erschwerten?

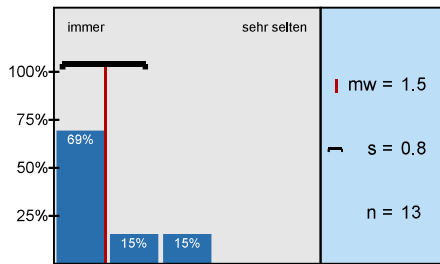


Histogramme zu den Skalafragen

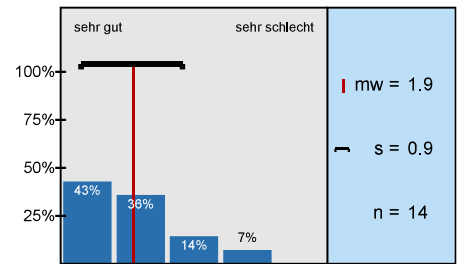
Wie häufig haben Sie am Live-Stream teilgenommen bzw. haben Sie sich regelmäßig die Aufzeichnungen



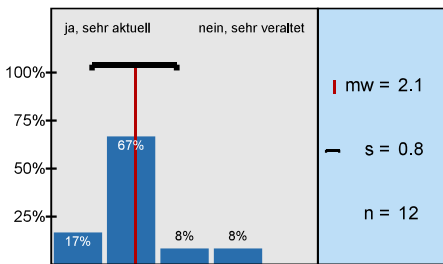
Wie häufig haben Sie am Live-Stream der Übung teilgenommen bzw. regelmäßig die Aufzeichnungen



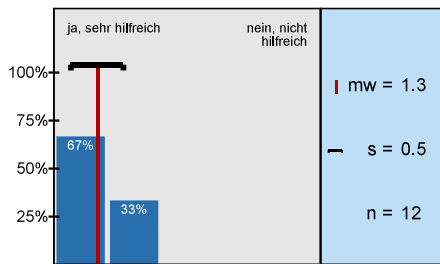
Wie bewerten Sie die Lehrveranstaltung insgesamt?



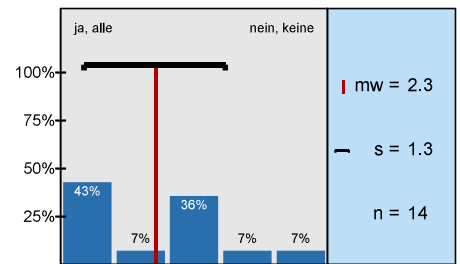
Waren die Inhalte der Lehrveranstaltung aktuell?



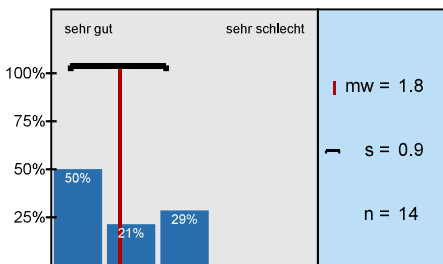
Unterstützte das Skript/Lehrbuch die Lehrveranstaltung?



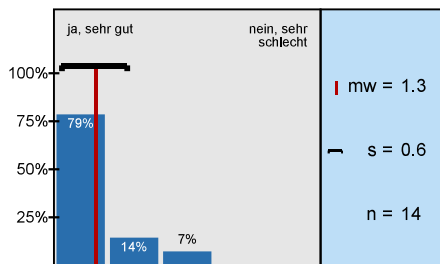
Hatten Sie alle Vorkenntnisse, die zum Verständnis der Lehrveranstaltung notwendig waren?



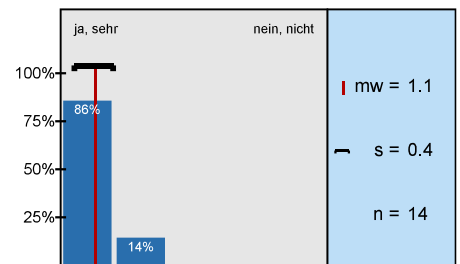
Wurden die Lehrinhalte verständlich vermittelt (Vortragsweise, Tempo, Struktur)?



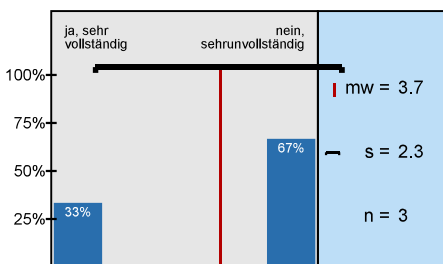
Wirkte die/der Lehrende immer gut vorbereitet?



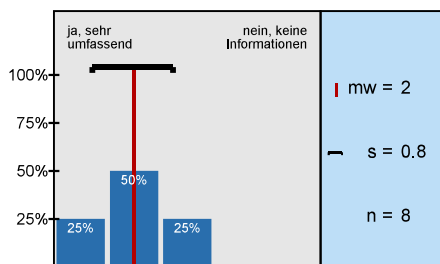
Wirkte die/der Lehrende fachlich kompetent?



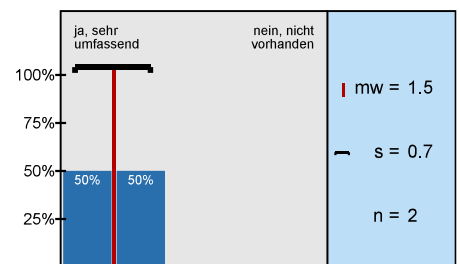
Beantwortete die/der Lehrende Fragen im Live-Stream, im Forum usw. in befriedigender Form?



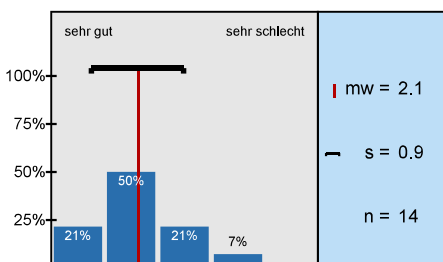
Wurden Sie von der/dem Lehrenden über relevante Literatur informiert?



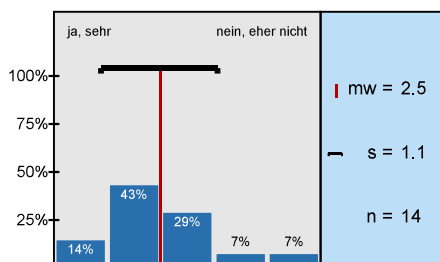
Haben Sie ausreichende/umfassende Literatur über die Uni-Bibliothek gefunden?



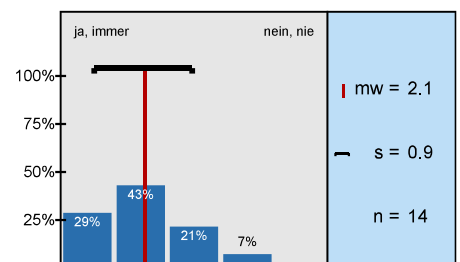
Wie beurteilen Sie Ihren persönlichen Wissensgewinn und Lernerfolg in diesem Fach?



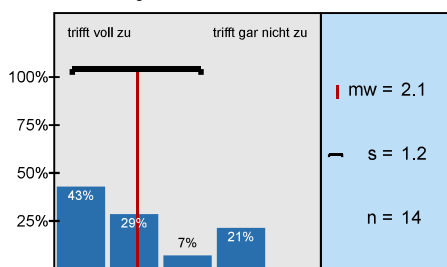
Verstärkte die Lehrveranstaltung Ihr Interesse für dieses Fachgebiet?



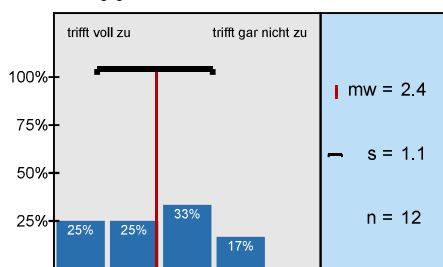
Würden Sie die Lehrveranstaltung weiterempfehlen?



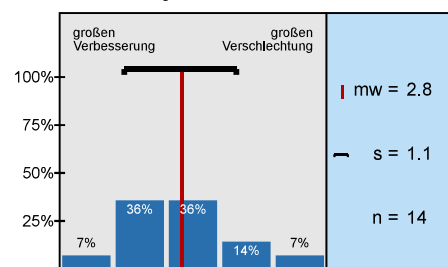
Ich fühle mich ausreichend Im Rahmen der Lehrveranstaltung betreut bzw. informiert.



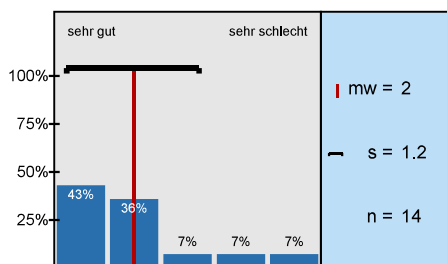
Der/Die Lehrende ist für Rückfragen zur Veranstaltung gut erreichbar.



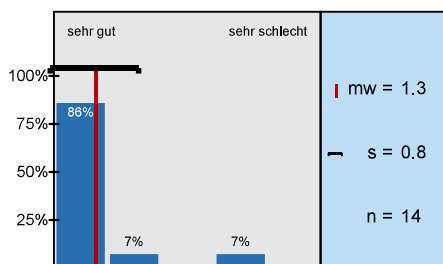
Im Vergleich zur Präsenzlehre führte die Umstellung dieser Veranstaltung auf Online-Formate zu einer ...



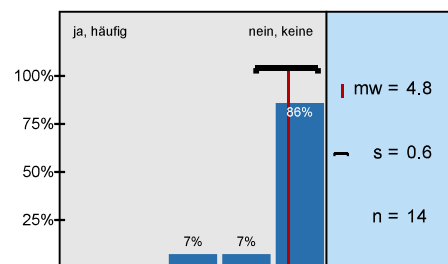
Wie beurteilen Sie die **inhaltliche** Qualität der eingesetzten digitalen Lernformate?



Wie beurteilen Sie die Qualität in Ton und Bild der eingesetzten digitalen Lernformate, unabhängig von



Hatten Sie technische Probleme, die die Teilnahme an der Veranstaltung erschwerten?



Profillinie

Teilbereich: Carl-Friedrich-Gauß-Fakultät - Wirtschaftswissenschaften

Name der/des Lehrenden: Prof. Dr. Marc Gürtler

Titel der Lehrveranstaltung: Finanzwirtschaftliches Risikomanagement
(Name der Umfrage)

Verwendete Werte in der Profillinie: Mittelwert

2. zur Lehrveranstaltung

2.1) Wie häufig haben Sie am Live-Stream teilgenommen bzw. haben Sie sich regelmäßig die Aufzeichnungen angeschaut?	immer		sehr selten	n=13	mw=1,3	md=1,0	s=0,6
2.2) Wie häufig haben Sie am Live-Stream der Übung teilgenommen bzw. regelmäßig die Aufzeichnungen der Übung angeschaut?	immer		sehr selten	n=13	mw=1,5	md=1,0	s=0,8

3. Bewertung der Lehrveranstaltung

3.1) Wie bewerten Sie die Lehrveranstaltung insgesamt?	sehr gut		sehr schlecht	n=14	mw=1,9	md=2,0	s=0,9
3.2) Waren die Inhalte der Lehrveranstaltung aktuell?	ja, sehr aktuell		nein, sehr veraltet	n=12	mw=2,1	md=2,0	s=0,8
3.3) Unterstützte das Skript/Lehrbuch die Lehrveranstaltung?	ja, sehr hilfreich		nein, nicht hilfreich	n=12	mw=1,3	md=1,0	s=0,5
3.4) Hatten Sie alle Vorkenntnisse, die zum Verständnis der Lehrveranstaltung notwendig waren?	ja, alle		nein, keine	n=14	mw=2,3	md=2,5	s=1,3
3.5) Würden die Lehrinhalte verständlich vermittelt (Vortragsweise, Tempo, Struktur)?	sehr gut		sehr schlecht	n=14	mw=1,8	md=1,5	s=0,9
3.6) Wirkte die/der Lehrende immer gut vorbereitet?	ja, sehr gut		nein, sehr schlecht	n=14	mw=1,3	md=1,0	s=0,6
3.7) Wirkte die/der Lehrende fachlich kompetent?	ja, sehr		nein, nicht	n=14	mw=1,1	md=1,0	s=0,4
3.8) Beantwortete die/der Lehrende Fragen im Live-Stream, im Forum usw. in befriedigender Form?	ja, sehr vollständig		nein, sehr unvollständig	n=3	mw=3,7	md=5,0	s=2,3
3.9) Wurden Sie von der/dem Lehrenden über relevante Literatur informiert?	ja, sehr umfassend		nein, keine Informationen	n=8	mw=2,0	md=2,0	s=0,8
3.10) Haben Sie ausreichende/umfassende Literatur über die Uni-Bibliothek gefunden?	ja, sehr umfassend		nein, nicht vorhanden	n=2	mw=1,5	md=1,5	s=0,7
3.11) Wie beurteilen Sie Ihren persönlichen Wissensgewinn und Lernerfolg in diesem Fach?	sehr gut		sehr schlecht	n=14	mw=2,1	md=2,0	s=0,9
3.12) Verstärkte die Lehrveranstaltung Ihr Interesse für dieses Fachgebiet?	ja, sehr		nein, eher nicht	n=14	mw=2,5	md=2,0	s=1,1
3.13) Würden Sie die Lehrveranstaltung weiterempfehlen?	ja, immer		nein, nie	n=14	mw=2,1	md=2,0	s=0,9

4. Fragen zur digitalen Lehre

4.1) Ich fühle mich ausreichend im Rahmen der Lehrveranstaltung betreut bzw. informiert.	trifft voll zu		trifft gar nicht zu	n=14	mw=2,1	md=2,0	s=1,2
4.2) Der/Die Lehrende ist für Rückfragen zur Veranstaltung gut erreichbar.	trifft voll zu		trifft gar nicht zu	n=12	mw=2,4	md=2,5	s=1,1
4.3) Im Vergleich zur Präsenzlehre führte die Umstellung dieser Veranstaltung auf Online-Formate zu einer ...	großen Verbesserung		großen Verschlechterung	n=14	mw=2,8	md=3,0	s=1,1
4.4) Wie beurteilen Sie die inhaltliche Qualität der eingesetzten digitalen Lernformate?	sehr gut		sehr schlecht	n=14	mw=2,0	md=2,0	s=1,2
4.11) Wie beurteilen Sie die Qualität in Ton und Bild der eingesetzten digitalen Lernformate, unabhängig von Ihrer Internetverbindung?	sehr gut		sehr schlecht	n=14	mw=1,3	md=1,0	s=0,8

4.12) Hatten Sie technische Probleme, die die Teilnahme an der Veranstaltung erschwerten?



n=14 mw=4,8 md=5,0 s=0,6