



Lehramt studieren

Wer **Lehrerin oder Lehrer** werden möchte, absolviert an der TU Braunschweig zunächst den Studiengang 2-Fächer-Bachelor.

Der Bachelorabschluss allein reicht für das Lehramt allerdings nicht aus. Bei entsprechender Qualifikation kann damit jedoch ein Lehramts-Masterstudiengang aufgenommen werden.

An der TU Braunschweig werden drei Lehramts-Masterstudiengänge angeboten:

- **Lehramt an Grundschulen**
- **Lehramt an Haupt- und Realschulen**
- **Lehramt an Gymnasien**

Mit dem Masterabschluss ist ein Eintritt in den Vorbereitungsdienst („Referendariat“) möglich.

Bereits im 2-Fächer-Bachelor ist es notwendig, eine Fächerkombination zu wählen, die für das gewünschte Lehramt zugelassen ist. Die **Kombinationsmöglichkeiten** finden Sie in diesem Faltblatt.

Kombinieren Sie jeweils ein Muss-Fach mit einem Kann-Fach. Welches Fach Ihr Erstfach sein soll, bestimmen Sie selbst.

Zentrale Studienberatung

Kontakt

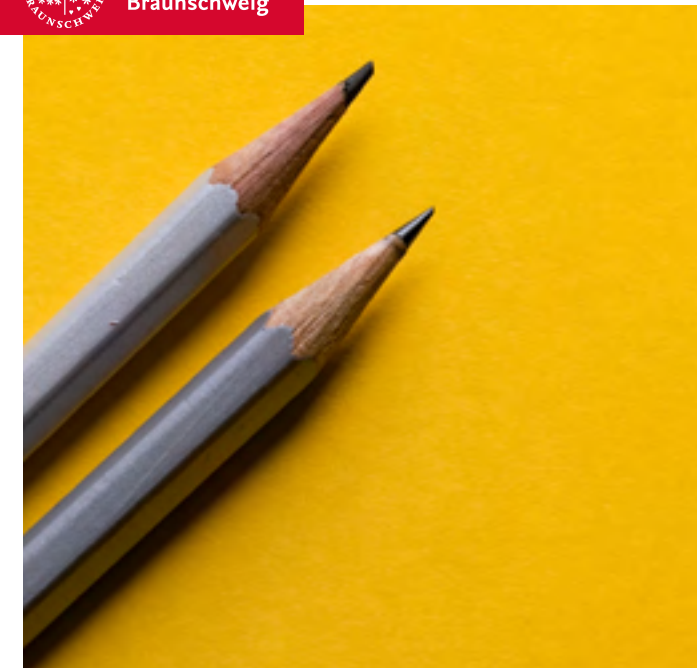
Technische Universität Braunschweig
Zentrale Studienberatung
Pockelsstraße 11
38106 Braunschweig

E-Mail: zsb@tu-braunschweig.de

Telefon: 0531 391-4321

Internet: www.tu-braunschweig.de/zsb

Webportal für Studieninteressierte:
www.tu-braunschweig.de/studieninteressierte



Mit Bachelor und Master zum Lehramt

Studienziel Gymnasium

MUSS-FACH:

- **English Studies** (Sprachnachweis)
- **Germanistik**
- **Kunstpädagogik** (in Kooperation mit der HBK; Eignungsprüfung; als Erstfach mit allen Fächern außer Philosophie kombinierbar; in Kombination mit Darstellendem Spiel sowohl als Erst- als auch als Zweitfach möglich)
- **Mathematik**
- **Physik**

KANN-FACH:

- **Chemie und ihre Vermittlung**
- **Darstellendes Spiel** (in Kooperation mit der HBK u. a. Hochschulen; Eignungsprüfung; nur kombinierbar mit English Studies, Germanistik oder Kunstpädagogik)
- **English Studies** (Sprachnachweis)
- **Germanistik**
- **Geschichte**
- **Mathematik**
- **Philosophie** (kann **nicht** im Lehramtsmaster an der TU Braunschweig fortgesetzt werden)
- **Physik**

Studienziel Grundschule

MUSS-FACH:

- **Germanistik**
- **Mathematik und ihre Vermittlung**

KANN-FACH:

- **English Studies** (Sprachnachweis)
- **Evangelische Theologie/Religionspädagogik**
- **Germanistik**
- **Mathematik und ihre Vermittlung**
- **Musik/Musikpädagogik** (Eignungsprüfung)
- **Sport/Bewegungspädagogik** (Eignungsprüfung)

Studienziel Haupt- und Realschule

MUSS-FACH:

- **Chemie und ihre Vermittlung**
- **English Studies** (Sprachnachweis)
- **Germanistik**
- **Mathematik und ihre Vermittlung**
- **Musik/Musikpädagogik** (Eignungsprüfung)
- **Physik und ihre Vermittlung**

KANN-FACH:

- **Biologie und ihre Vermittlung**
- **Chemie und ihre Vermittlung**
- **English Studies** (Sprachnachweis)
- **Evangelische Theologie/Religionspädagogik**
- **Germanistik**
- **Geschichte**
- **Mathematik und ihre Vermittlung**
- **Musik/Musikpädagogik** (Eignungsprüfung)
- **Physik und ihre Vermittlung**
- **Sport/Bewegungspädagogik** (Eignungsprüfung)