

Fit4TU – Das Online Self-Assessment für Studieninteressierte der TU Braunschweig

Lisa Thiele (u.w.)
Institut für Psychologie
lisa.thiele@tu-braunschweig.de
Telefon +49 (0) 531 391-3614

Prof. Robert Hänsch
Studiendekan Biologie
r.haensch@tu-braunschweig.de
Telefon +49 (0) 531 391-5867

Prof. Udo Rau
Studiendekan Biotechnologie
u.rau@tu-braunschweig.de
Telefon +49 (0) 531 391-5740

Abitur in der Tasche – und jetzt?

- Wie findet man im Dschungel an Studienmöglichkeiten das **passende Studienfach** an der **passenden Uni**?
- Ein frühzeitiger Abgleich der eigenen Erwartungen und Voraussetzungen mit den einzelnen Studienfächern bietet **Orientierung und Sicherheit** bei der Entscheidung über die berufliche Zukunft
- Neben den Studieninteressierten profitieren davon auch die Studiengänge selbst, da sich die StudienanfängerInnen **bewusst** für die Schwerpunkte der Uni **entscheiden**.
- Darüber hinaus kann das Lehrangebot durch Auswertung der Ergebnisse gerade in der wichtigen Startphase des Studiums an die Bedürfnisse zukünftiger Studierender angepasst werden

Fit4TU - Ziele

- Studieninteressierten die **Entscheidung** für/gegen ein Studienfach an der TU Braunschweig und Braunschweig als Studienort **erleichtern**
- Abgleich** der persönlichen Voraussetzungen & eigenen Erwartungen mit konkreten Informationen zu Studienfach, Studium und Uni (Person-Studium-Fit)
- Erfolgreicher Einstieg** und **höhere Studienzufriedenheit**
- Entwicklung eines Self-Assessment-Tools (Online)
 - live: Biologie, Biotechnologie, Psychologie, Chemie, Physik, Wirtschaftsinformatik, Erziehungswissenschaften, KTW
 - weitere Studienfächer in Vorbereitung (z.B. Maschinenbau)

Bausteine des Tools

Informationen rund ums Studium

- "Einblicke ins Studium"** - Erhalten Sie erste Einblicke ins Studium und erfahren Sie unter anderem, was erfahrene Studierende über das Studium berichten.
- "Wussten Sie schon, dass..."** - Profitieren Sie von den wertvollen Informationen und Links rund um das Studium in Braunschweig, die wir Ihnen zusammengestellt haben.

Fragebögen und Tests

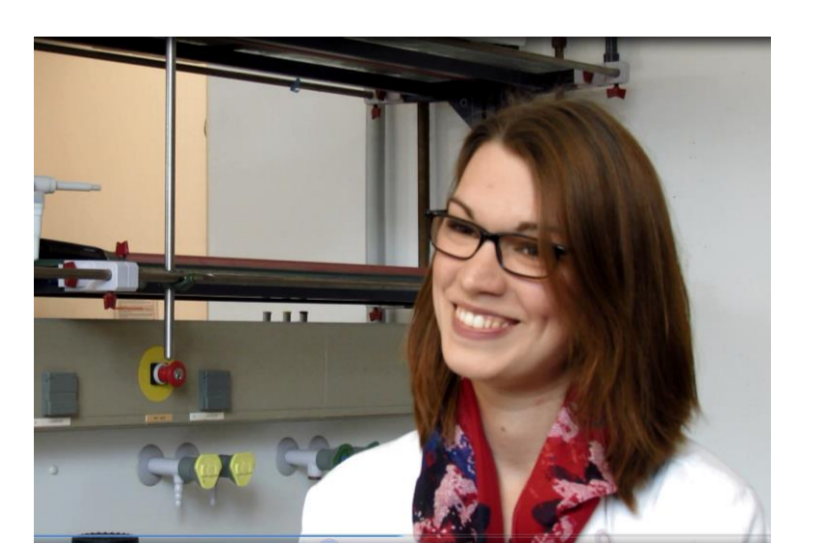
- "Wissenstest"** - Überprüfen Sie Ihr Vorwissen für den Studienstart!
- "Erwartungsabgleich"** - Gleichen Sie Ihre Erwartungen und Vorstellungen von den Studieninhalten mit den Gegebenheiten im Studium an der TU Braunschweig ab!
- „Studienfachspezifischer Kompetenzcheck“** - Finden Sie heraus, welche Fähigkeiten, Voraussetzungen und Merkmale für das Studium notwendig und hilfreich sind. Testen Sie ob Sie im Erwartungsbereich von Lehrenden des Fachs liegen!

Grundlage des Tools

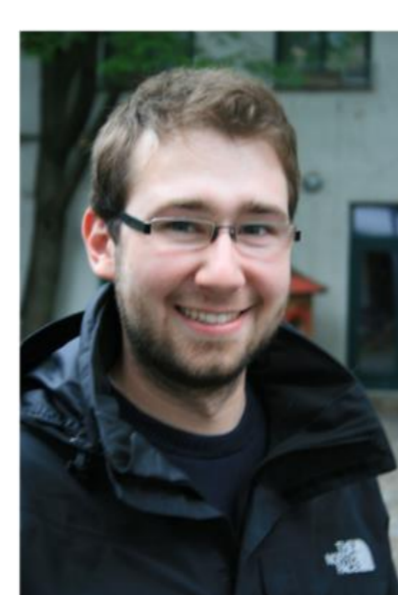
- Informationen und Meinungen von Experten
 - notwendige und hilfreiche Vorkenntnisse und Fähigkeiten
 - Erfolgsfaktoren und Hindernisse im Studium
 - Inhalte und Besonderheiten des Studienfachs an der TU Braunschweig
 - Studien- /Arbeitsalltag und Werdegang der Studierenden
- Workshop zur Entwicklung eines informativen Wissenstests durch Studierende
- Informationen aus Studienplänen und Modulhandbuch

Zugang unter: www.tu-braunschweig.de/fit4tu

Einblicke ins Tool (Biologie & Biotechnologie)



Wie stark treffen die folgenden Aussagen auf Sie zu?	Stimme überhaupt nicht zu	0%	10%	20%	30%	40%	50%	60%	70%	80%	90%	100%	Stimme voll und ganz zu
Ich habe Spaß daran, naturwissenschaftliche Phänomene zu ergüttern.	<input type="radio"/>	<input type="radio"/>	<input type="radio"/>	<input type="radio"/>	<input type="radio"/>	<input type="radio"/>	<input type="radio"/>	<input type="radio"/>	<input type="radio"/>	<input type="radio"/>	<input type="radio"/>	<input type="radio"/>	<input type="radio"/>
Auch wenn eine Aufgabe länger dauert als geplant, halte ich durch.	<input type="radio"/>	<input type="radio"/>	<input type="radio"/>	<input type="radio"/>	<input type="radio"/>	<input type="radio"/>	<input type="radio"/>	<input type="radio"/>	<input type="radio"/>	<input type="radio"/>	<input type="radio"/>	<input type="radio"/>	<input type="radio"/>
Auch in stressigen Situationen, kann ich mich auf das Wesentliche fokussieren.	<input type="radio"/>	<input type="radio"/>	<input type="radio"/>	<input type="radio"/>	<input type="radio"/>	<input type="radio"/>	<input type="radio"/>	<input type="radio"/>	<input type="radio"/>	<input type="radio"/>	<input type="radio"/>	<input type="radio"/>	<input type="radio"/>
Wenn die vorgegebenen Lerninhalte nicht eindeutig sind, besorge ich mir zusätzliche Informationen, um sie zu verstehen.	<input type="radio"/>	<input type="radio"/>	<input type="radio"/>	<input type="radio"/>	<input type="radio"/>	<input type="radio"/>	<input type="radio"/>	<input type="radio"/>	<input type="radio"/>	<input type="radio"/>	<input type="radio"/>	<input type="radio"/>	<input type="radio"/>
In Prüfungssituationen bin ich ehrgeiziger als andere.	<input type="radio"/>	<input type="radio"/>	<input type="radio"/>	<input type="radio"/>	<input type="radio"/>	<input type="radio"/>	<input type="radio"/>	<input type="radio"/>	<input type="radio"/>	<input type="radio"/>	<input type="radio"/>	<input type="radio"/>	<input type="radio"/>



Florian, zum Zeitpunkt des Interviews im 5. Semester des Bachelorstudiums Biologie

Weshalb studierst du Biologie an der TU Braunschweig? Welche Vorteile siehst du hier?
Mir gefällt, dass die TU Braunschweig im Bachelor Biologie ein breites Angebot der verschiedenen Fachrichtungen hat. Neben den heute wichtigen molekularbiologischen Aspekten wie Biochemie, sind auch die klassischen wie Zoologie und Botanik vertreten und man kann frei wählen, in welche Richtung man gehen möchte. Ein weiterer Vorteil sind die Forschungszentren in der Region, die einen Zugang zur aktuellen außeruniversitären Forschung bieten.

Was hast du dir anders vorgestellt? Was hastest du nicht erwartet?
Ich war überrascht, wie verschult das Studium vor allem in den ersten Semestern ist. Das ist jedoch auch recht hilfreich, da man Anfangs doch noch ein bisschen mit der neuen Situation überfordert ist. Da kommt es einem ganz gelegen, wenn das Stundenplanzusammenstellen schon erledigt wurde. Etwas ab dem 4. Semester kann man seine Module dann selbst wählen.

Was ist das Besondere an Biologie an der TU Braunschweig?
Die vielen Praktika. Zu fast jedem Modul außer Mathe gehört auch ein Teil, der im Labor absolviert werden muss. So lernt man viele (molekular) biologische Arbeitsmethoden in der Praxis kennen, die man später bei seiner Arbeit als Biologe braucht.

Welche 3 Tipps / Hinweise würdest du einem Studienanfänger mit auf den Weg geben? Geht zu den Vorlesungen – es bringt wirklich was, auch wenn man das manchmal bezweifelt.
Zieh nach Braunschweig – wer pendelt, kann abends oft nicht dabei sein. Schau! Hör! auch um – die Uni hat auch außerhalb des Stundenplans noch einiges zu bieten (Athletik, Kino, Science Slams, interessante Vorlesungen etc.).

Frage	Ihre Erwartung	Tatsächlicher Studiennhalt
Grundlegendes zur Vererbung	Ja	Ja
Wie man einen „Genetischen Fingerabdruck“ hinterlässt und wie er bestimmt werden kann.	Ja	Ja
Wörter Reportergene berichten	Ja	Ja
Wie über Pflanzenzüchtung	Ja	Nein
Wie das Erbinformation aufgebaut ist und verpackt werden kann.	Ja	Ja
Was es mit der Humangenetik auf sich hat.	Ja	Nein
Wie die in der DNA codierte Information übersetzt wird.	Ja	Ja
Wie eine Zelle festlegt, welche Gene abgelesen werden sollen.	Ja	Ja
Was es mit Klonen auf sich hat.	Ja	Ja

Im Modulbereich Genetik lernen Sie wichtige Vererbungsregeln kennen, arbeiten mit DNA und transformieren Einzelzellen. Dies sind wichtige Grundlagen für alle Bereiche der Biologie z.B. für das Verständnis von Erbkrankheiten oder die Artenvielfalt auf unserer Erde. In Braunschweig wird eine klassische Pflanzenzüchtung nicht gelehrt.

In Kooperation mit