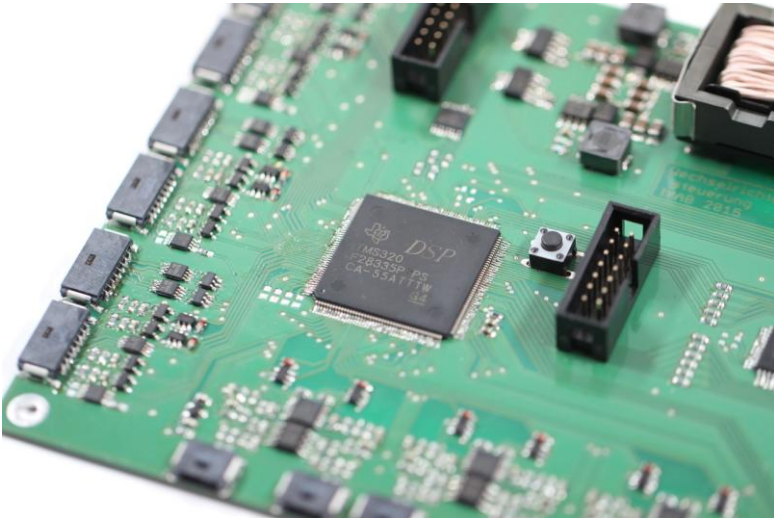


FILIGRANE LÖTARBEITEN UND PFLEGE DER BAUTEILBIBLIOTHEK (HiWi-Stelle)

Für die manuelle Bestückung von Platinen mit SMD-Bauteilen suchen wir einen flexiblen und geschickten HiWi, der bereit ist, sich in verschiedene Löttechniken (konventionell, Heißluft) einzuarbeiten. Dabei stehen sauberes und gewissenhaftes Arbeit im Vordergrund. Grundlegende Löterfahrung und Bauteilkenntnisse sind von Vorteil.



Zu einem weiteren Aufgabenbereich soll sich die Pflege der Bauteilbibliothek des Institutes entwickeln. Dies umfasst das Erstellen und Kontrollieren von Eagle-Bibliotheken und das Erfassen und Sortieren von vorhandenen Bauteilen sowie die Pflege einer Datenbank/Excelltabelle.

Ein Vertragsumfang von 25 bis 40 Stunden pro Monat wird angestrebt, die Arbeitszeiten können flexibel vereinbart werden.

Betreuung der Arbeit:

Niklas Langmaack, Raum 214, ☎ 3908,
Email: n.langmaack@tu-braunschweig.de