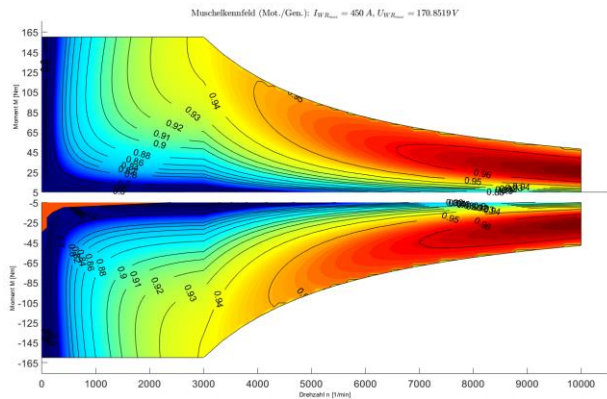
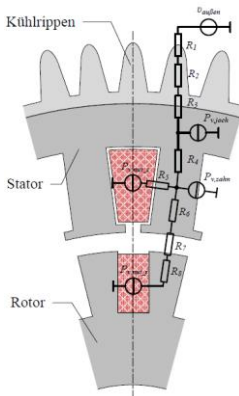


ANALYSE UND MODULATION DER VERLUSTE ELEKTRISCHER MASCHINEN IM AUTOMOTIVE-BEREICH (beliebige Abschlussarbeit)

Der Betrieb von kompakten leistungsstarken elektrischen Maschinen, wie sie beispielsweise in Elektro- und Hybridfahrzeugen eingesetzt werden, erfordert eine effiziente Kühlung. Aus diesem Grund nehmen der Stellenwert der Verlustbetrachtungen und die thermische Modellierung elektrischer Maschinen stetig zu.

Im Rahmen dieser Abschlussarbeit sollen die verschiedenen Verlustleistungen in elektrischen Maschinen analysiert und ihre thermischen Auswirkungen modelliert werden.



Basiskonntnisse im Bereich elektrischer Antriebe und der Umgang mit MATLAB & Simulink sind von Vorteil. Der genaue Umfang der Aufgabe wird an die jeweilige Art der Abschlussarbeit angepasst.

Betreuung der Arbeit:

Lucas Vincent Hanisch, Raum 201, ☎ 3906,
Email: l-v.hanisch@tu-braunschweig.de