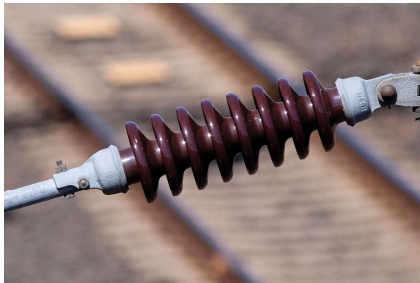


RECHERCHE UND ANALYSE ZU ISOLATIONSMATERIALIEN IN KRYOGENER UMGEBUNG

(Seminarvortrag oder Bachelorarbeit)

Durch das Forschungsprojekt KryoLE (Kryogene Leistungselektronik) sollen unter anderem Werkstoffe und Materialien, die in Kabelaufbauten zur thermischen und elektrischen Isolation zur Verwendung kommen könnten, untersucht werden.

Im Rahmen dieser Arbeit sollen entsprechende Materialien recherchiert, ihre Eigenschaften verglichen und hinsichtlich ihrer Eignung für die Anwendung in HTSL-Kabeln in der Luftfahrt bewertet werden.



Zu den hilfreichen Vorkenntnissen für diese Arbeit zählen ein physikalisches Verständnis von Stoffeigenschaften. Der genaue Umfang der Aufgabe wird an die jeweilige Art der Abschlussarbeit angepasst.

Betreuung der Arbeit:

Axel Lange, Raum 211, ☎ 3905,
Email: axel.lange@tu-braunschweig.de