



Thermografiekamera

Aufnahme von thermografischen Bildern mit bis zu 11 kHz

Kamerasystem

FLIR SC2500

Indium-Gallium-Arsenid Detektor

Integrationszeit von 400 ns bis 1 s

Variable Aufnahmefrequenz bis zu 11 kHz



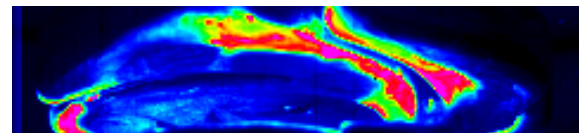
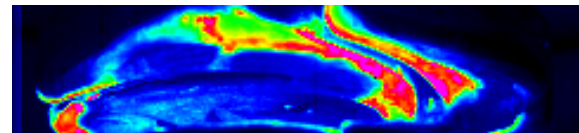
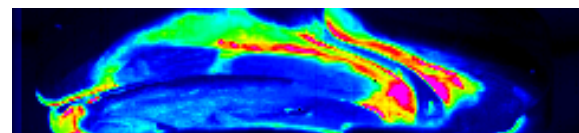
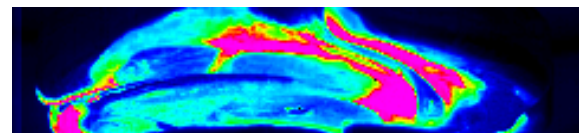
Spektralbereich

Aufnahmen im Wellenlängenbereich von
0,9 μm bis 1,7 μm

Verschiedene Bandpass- und
Neutralfilter möglich

Individuelle Anpassung variabler Größen
(z.B. Emission und Transmission)

Beispiel-Aufnahmen



Oberflächentemperaturverteilung von
Vakuumschalter nach dem Ausschalten

