

Studentische Hilfskraft (HiWi) (m/w/d)

Beschreibung:

Im Rahmen einer Studie zum Mäandern eines Längswirbel soll eine umfangreiche Untersuchung im Modell-Unterschallwindkanal-Braunschweig (MUB) durchgeführt werden. Hierfür wird zunächst ein isolierter Deltaflügel betrachtet. Mit Hilfe einer zeitaufgelösten Stereo-PIV-Messung soll das Aufwickeln des Längswirbels auf der Deltaflügeloberseite und das Mäandern des Längswirbel im Nachlauf vollständig untersucht werden.

Aufgaben:

- Mithilfe bei der Vorbereitung und Durchführung der Stereo-PIV-Messungen
- Aufbau des Messaufbaus mit Hilfe von Schwerlastprofilen
- Mithilfe bei der Auswertung der PIV-Daten

Anforderungen:

- grundlegendes Verständnis der Aerodynamik
- idealerweise: Erfahrungen mit CAD-Software (z.B.CATIA), LaVision Software und Matlab
- Motivation zum experimentellen Arbeiten
- eigenständige und verantwortungsvolle Arbeitsweise

Kontakt:

Nils Rathje (n.rathje@tu-braunschweig.de)



https://frank.itlab.us/photo_essays/wrapper.php?apr_01_2010_sq22.html

Datum: 18.01.2021

Hier steht eine einzeilige Headline

- Nullam pulvinar lorem sed enim placerat vel malesuada purus laoreet. Nulla ultrices urna sapien, venenatis ultrices risus.
- Proin eget blandit quam. Duis semper scelerisque semper
- Mauris cursus orci iaculis libero



Hier steht eine einzeilige Headline

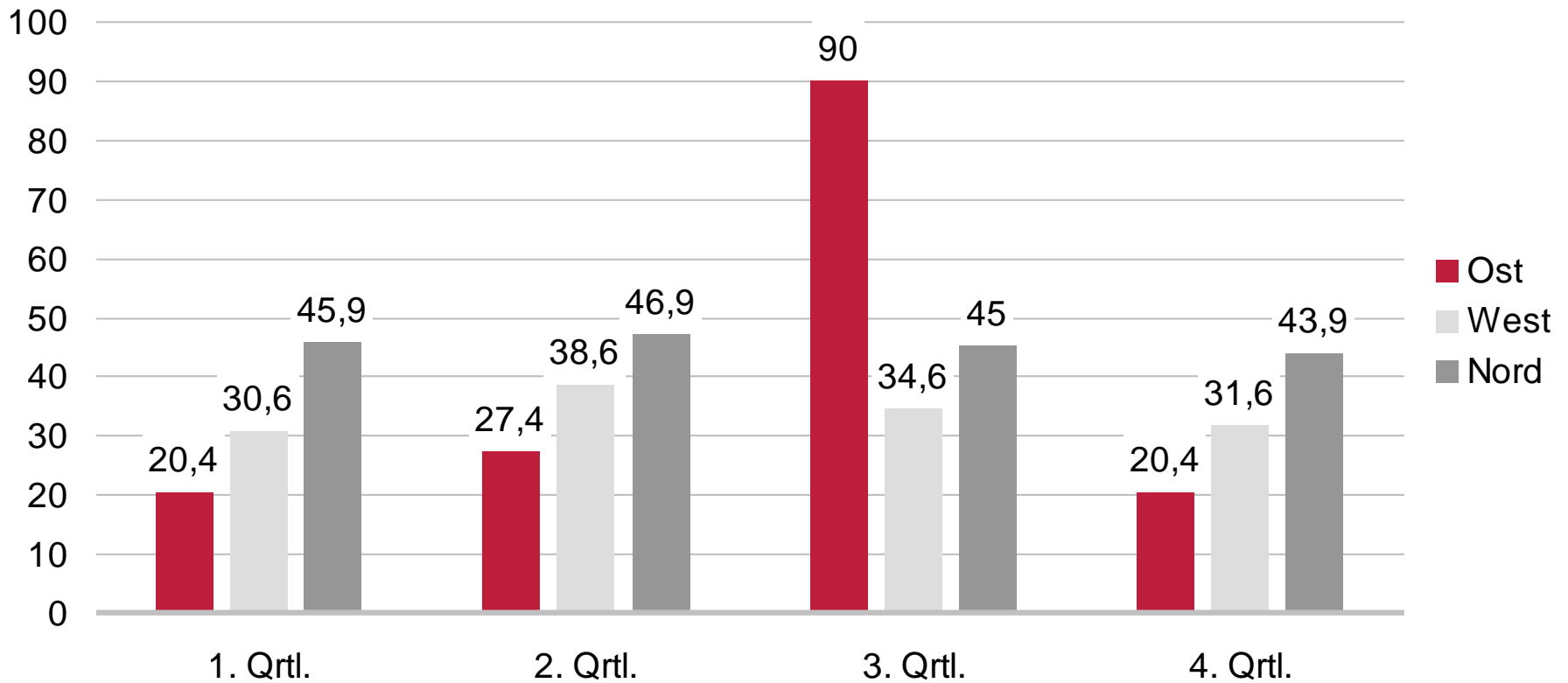
Thema 1

- Nullam pulvinar lorem sed enim placerat vel malesuada purus laoreet. Nulla ultrices urna sapien, venenatis ultrices risus.
- Proin eget blandit quam. Duis semper scelerisque semper
- Mauris cursus orci iaculis libero

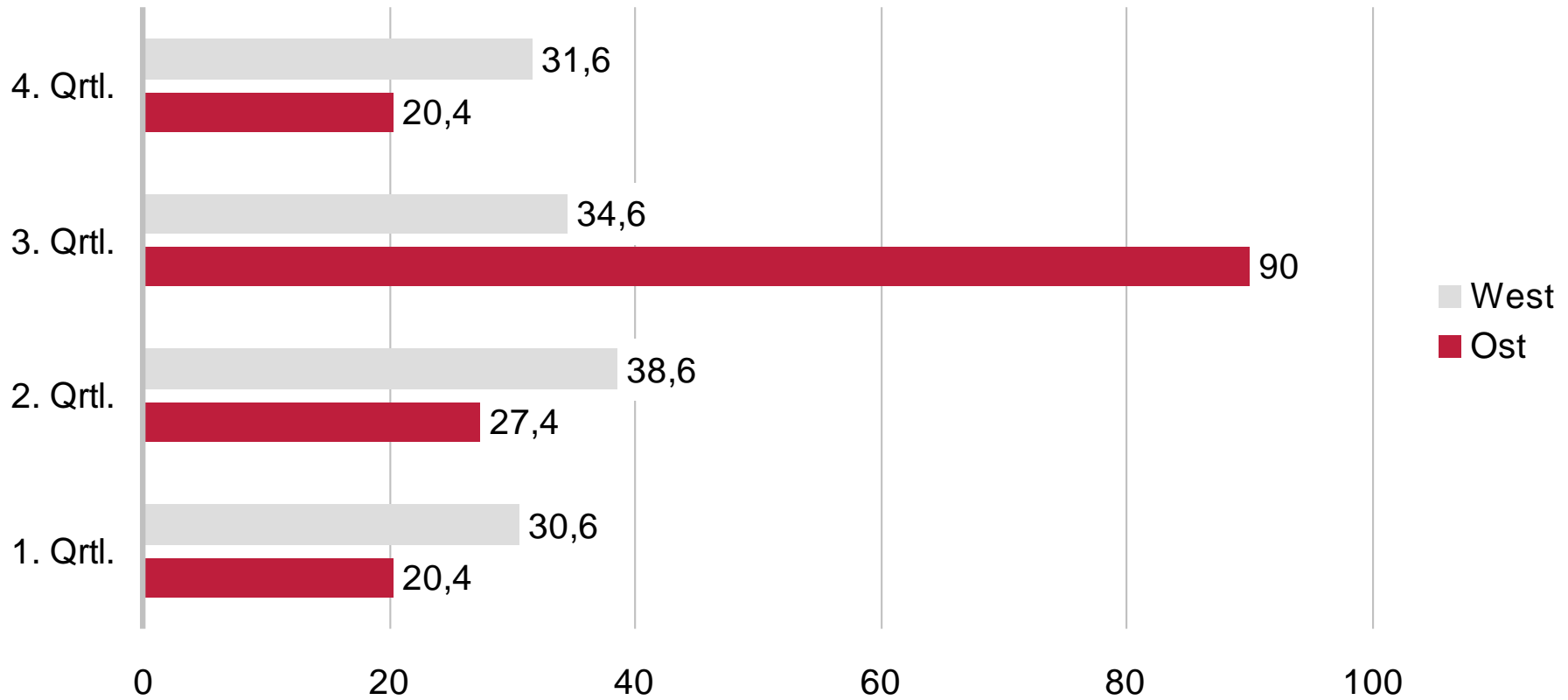
Thema 2

- Nullam pulvinar lorem sed enim placerat vel malesuada purus laoreet. Nulla ultrices urna sapien, venenatis ultrices risus.
- Proin eget blandit quam. Duis semper scelerisque semper
- Mauris cursus orci iaculis libero

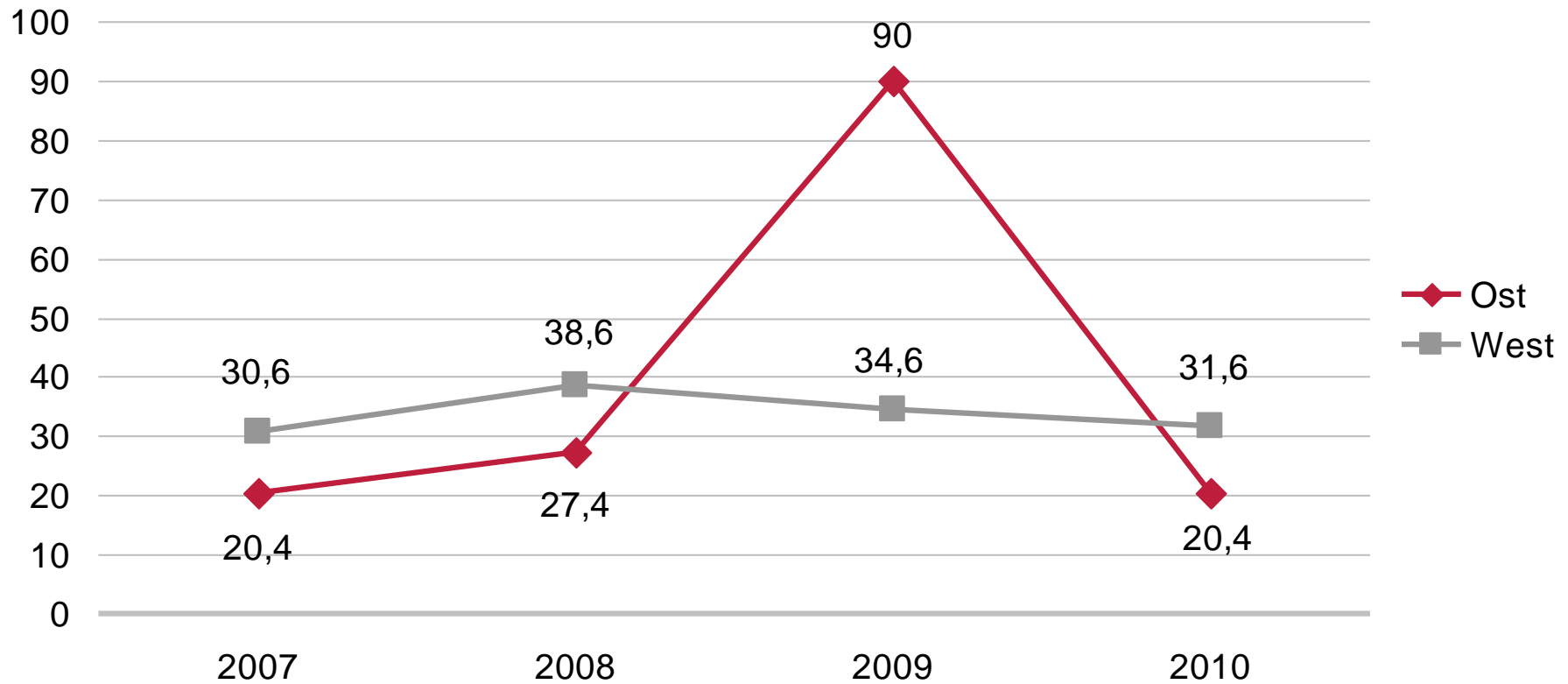
Beispiel für ein gruppiertes Säulendiagramm



Beispiel für ein gruppiertes Balkendiagramm



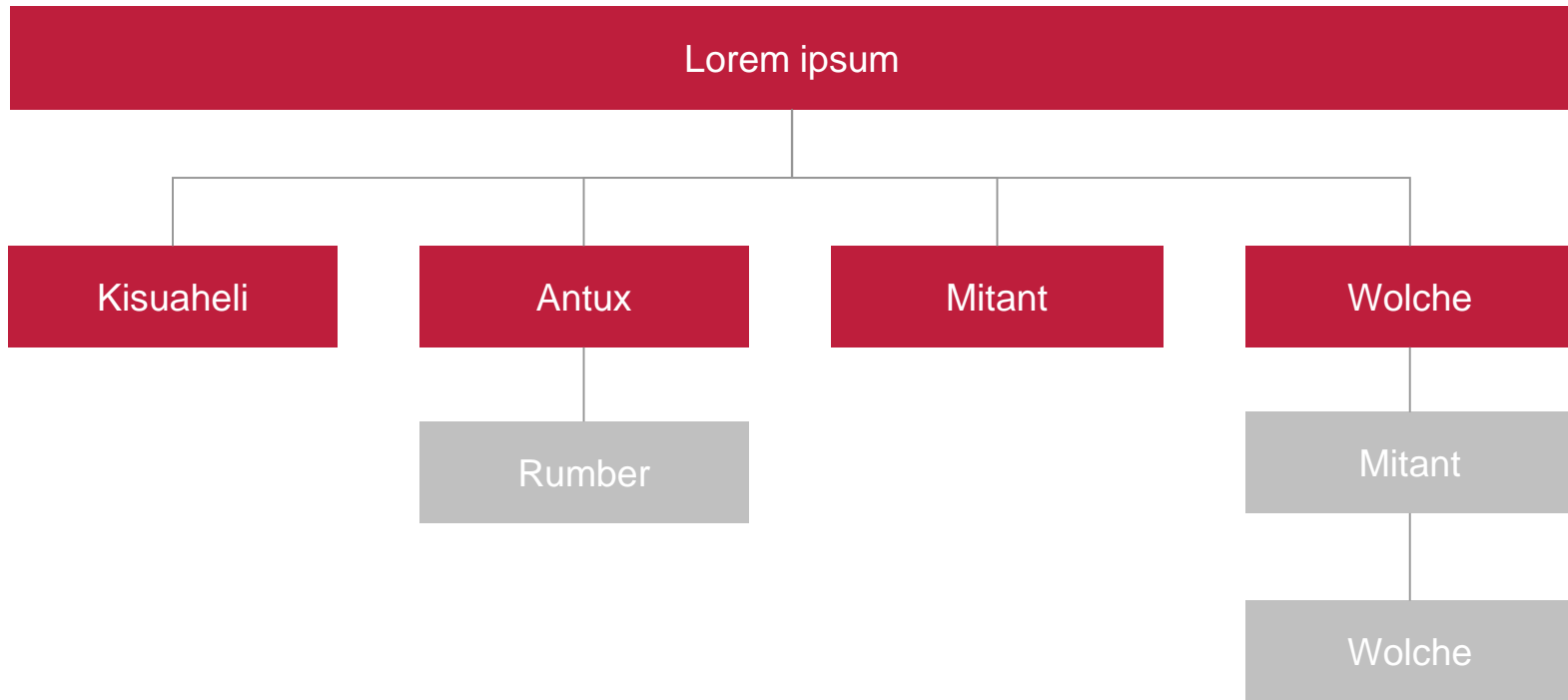
Beispiel für ein Liniendiagramm mit Datenpunktsymbolen



Beispiel für eine Tabelle

Rumber olst gumme	5.696.776	7.616.077
Saptet geramme Dor heraf	3.343.642	4.458.191
Gastuv lost suber	2.292.427	3.157.886
Kisuaeli antux in weimi	60.707	-
Janera als Gastuv	5.696.776	7.616.077
Orelie drusi antux inregine	1.342.456	5.232.778
Tropi zu klenne per Utilira	2.232.545	1.212.879
Populario falst	7.878.454	3.454.567
Klenne per Utilira	2.232.545	1.212.879
Manistra sunte geude	7.888.666	3.454.665

Beispiel für ein Organigramm

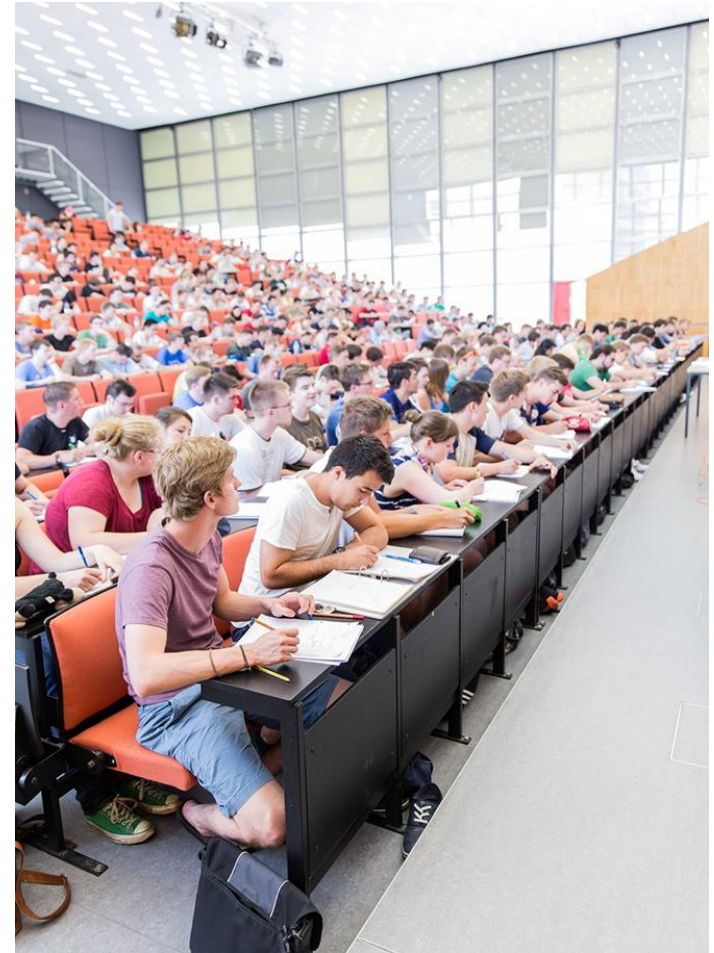


Hier steht eine einzeilige Headline

- Nullam pulvinar lorem sed enim placerat vel malesuada purus laoreet. Nulla ultrices urna sapien, venenatis ultrices risus. Pellentesque congue, magna laoreet congue semper, eros dui commodo metus, sed fringilla nisi massa a justo. Vivamus gravida accumsan nibh, at semper enim egestas in.
- Proin eget blandit quam. Duis semper scelerisque semper
Lorem ipsum dolor sit amet, consectetur adipiscing elit. Proin eget blandit quam. Duis semper scelerisque semper.
- Mauris cursus orci iaculis libero
Imperdiet ac egestas odio fermentum. Orci iaculis libero imperdiet ac egestas odio fermentum.

Hier steht eine einzeilige Headline

- Nullam pulvinar lorem sed enim placerat vel malesuada purus laoreet. Nulla ultrices urna sapien, venenatis ultrices risus.
- Proin eget blandit quam. Duis semper scelerisque semper
- Mauris cursus orci iaculis libero



Hier steht eine einzeilige Headline

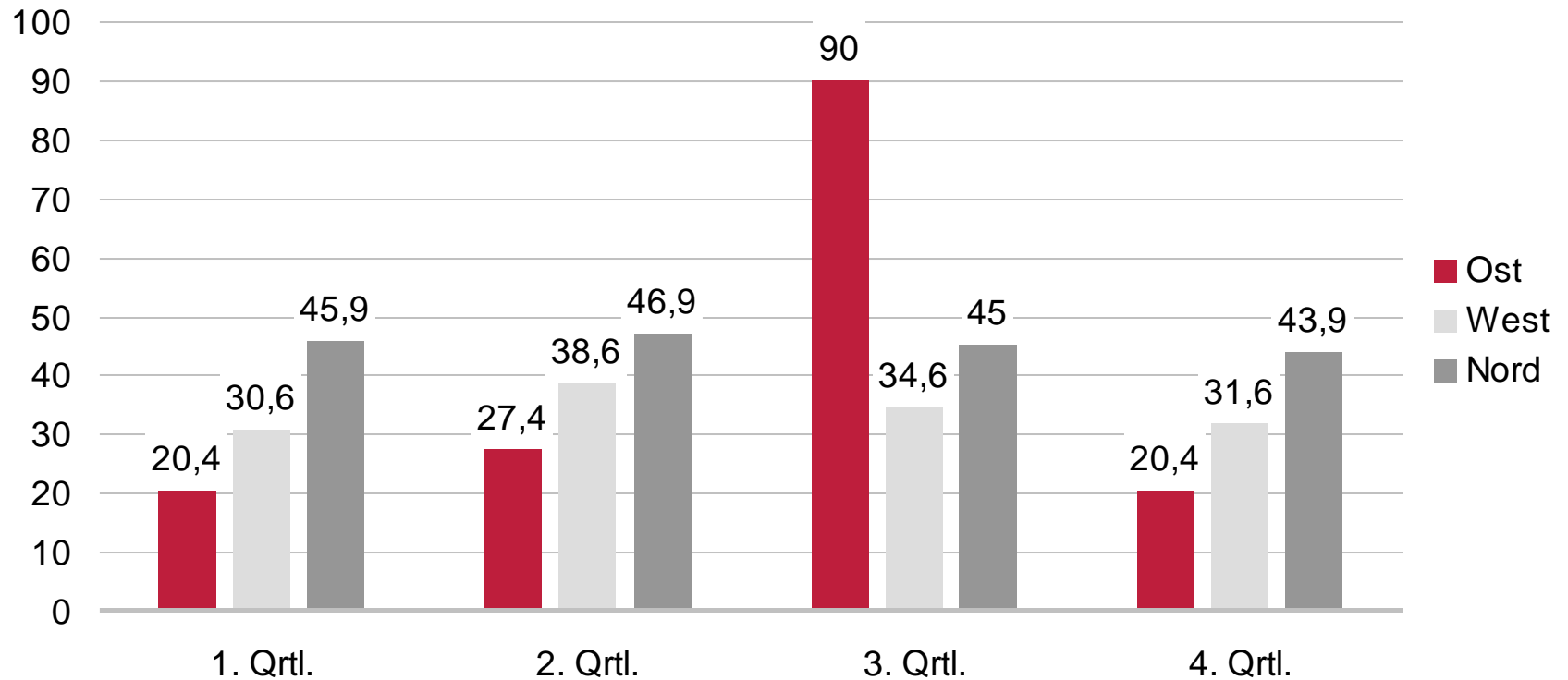
Thema 1

- Nullam pulvinar lorem sed enim placerat vel malesuada purus laoreet. Nulla ultrices urna sapien, venenatis ultrices risus.
- Proin eget blandit quam. Duis semper scelerisque semper
- Mauris cursus orci iaculis libero

Thema 2

- Nullam pulvinar lorem sed enim placerat vel malesuada purus laoreet. Nulla ultrices urna sapien, venenatis ultrices risus.
- Proin eget blandit quam. Duis semper scelerisque semper
- Mauris cursus orci iaculis libero

Beispiel für ein gruppiertes Säulendiagramm



Agenda Kapiteltrennung

- Kisuaeli antux in weimi kameran
- Populario falst
- Quol damnarin Tropi zu klenne perdi
- Utilira regau socht mol sunt
- Her mitant dur Wolche to illemit





Technische
Universität
Braunschweig

Stand: 18.01.2021
Kontakt: Nils Rathje (n.rathje@tu-braunschweig.de)



Technische
Universität
Braunschweig

Stand: 18.01.2021
Kontakt: Nils Rathje (n.rathje@tu-braunschweig.de)



Technische
Universität
Braunschweig

Stand: 18.01.2021
Kontakt: Nils Rathje (n.rathje@tu-braunschweig.de)



Technische
Universität
Braunschweig

Stand: 18.01.2021

Kontakt: Nils Rathje (n.rathje@tu-braunschweig.de)

Farben integrieren und ändern

Übertragen Sie die gewünschte Farbe mit dem Format-Pinsel auf die gewünschte Form (gewünschtes Farbfeld auf der nächsten Folie anklicken, in der Standard-Symbolleiste bzw. unter dem „Start“ Reiter in PowerPoint 2007 „Format übertragen“ wählen, und dann auf die gewünschte Form anwenden).

Achtung: Bitte übertragen Sie die Farben nicht auf ein Textfeld, weil dadurch die Formatierung des Textfeldes überschrieben wird.

Farben der TU Braunschweig

R 190 G 30 B 60										R 8 G 8 B 8	R 95 G 95 B 95	R 150 G 150 B 150	R 192 G 192 B 192	R 221 G 221 B 221
R 255 G 205 B 0	R 255 G 220 B 77	R 255 G 230 B 127	R 255 G 240 B 178	R 255 G 245 B 204						R 198 G 238 B 0	R 215 G 243 B 77	R 226 G 246 B 127	R 238 G 250 B 178	R 244 G 252 B 204
R 250 G 110 B 0	R 252 G 154 B 77	R 252 G 182 B 127	R 253 G 211 B 178	R 254 G 226 B 204						R 137 G 164 B 0	R 173 G 191 B 77	R 196 G 209 B 127	R 219 G 228 B 178	R 231 G 237 B 204
R 176 G 0 B 70	R 192 G 51 B 107	R 215 G 127 B 162	R 235 G 191 B 209	R 243 G 217 B 227						R 0 G 113 B 86	R 77 G 156 B 137	R 140 G 191 B 179	R 191 G 219 B 213	R 218 G 234 B 231
R 124 G 205 B 230	R 164 G 220 B 238	R 189 G 230 B 242	R 215 G 240 B 247	R 229 G 245 B 250						R 204 G 0 B 153	R 222 G 89 B 189	R 235 G 153 B 214	R 245 G 204 B 235	R 250 G 229 B 245
R 0 G 128 B 180	R 77 G 166 B 203	R 140 G 198 B 221	R 191 G 223 B 236	R 217 G 236 B 244						R 118 G 0 B 118	R 152 G 64 B 152	R 186 G 127 B 186	R 214 G 178 B 214	R 235 G 217 B 235
R 0 G 83 B 116	R 64 G 126 B 151	R 140 G 177 B 192	R 191 G 212 B 220	R 217 G 229 B 234						R 118 G 0 B 84	R 156 G 77 B 136	R 193 G 140 B 178	R 221 G 191 B 212	R 235 G 217 B 230





Technische
Universität
Braunschweig

Institut für Lorem Ipsum
und Dolor sit Amet



Titelfolie mit beispielhaftem Zweitlogo

Bitte fügen Sie Zweitlogos wie hier dargestellt auf der Titelfolie oder im Master hinzu.

Textfolie mit beispielhaftem Zweitlogo

- Bitte fügen Sie Zweitlogos wie hier dargestellt auf dem Folienmaster hinzu, damit es automatisch auf allen Folien erscheint.
- Das Folienmaster öffnen Sie mit dem Befehl „Ansicht“, „Folienmaster“.

