

Druckprüfmaschinen

Technische Universität Braunschweig | Institut für Baustoffe, Massivbau und Brandschutz | FG Massivbau
massivbau@ibmb.tu-bs.de | Telefon +49 (0) 531-391-5409

Beschreibung

Die Druckprüfmaschinen in unterschiedlichen Leistungsklassen dienen vorrangig der Normprüfung von Beton. Allerdings können auch andere Materialien auf ihre Druck- und Spaltzugeigenschaften untersucht werden.

Technische Daten

- Max. Prüflasten: 600, 2.000 und 5.000 kN
- Max. Probenquerschnitt: 650 x 420 mm²
- Max. Probenhöhe: 850 mm
- Max. Kolbenhub: 100 mm
- Tonicol Prüf- und Auswertungssystem
- Zwei- und Viersäulentechnik

Anwendungsbeispiele

Prüfung zur Bestimmung der Druckeigenschaften von Bewehrungsstahl (Abb.1) und Ermittlung des Beton-E-Moduls an Betonzylindern (Abb.2).



Druckprüfmaschinen

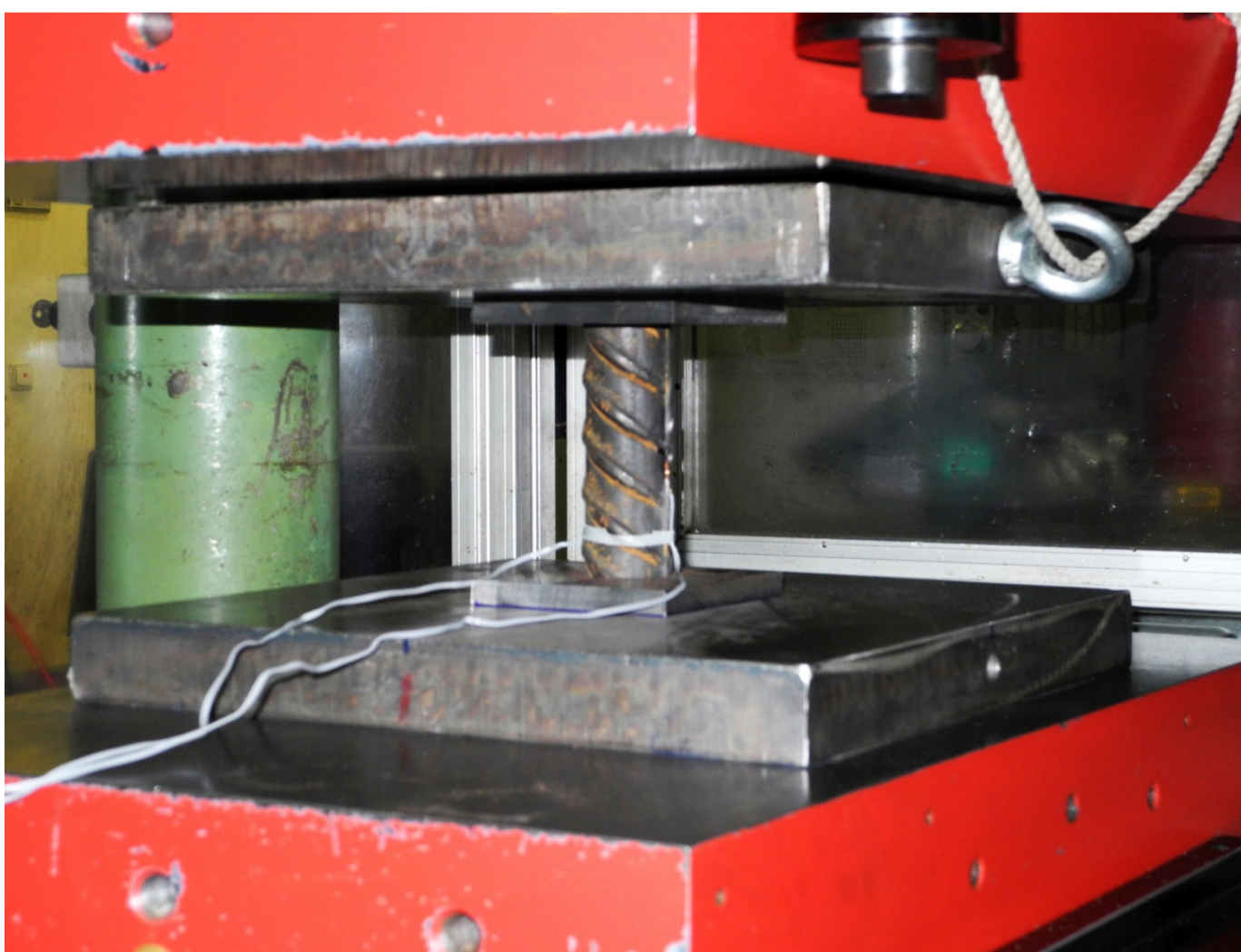


Abb.1

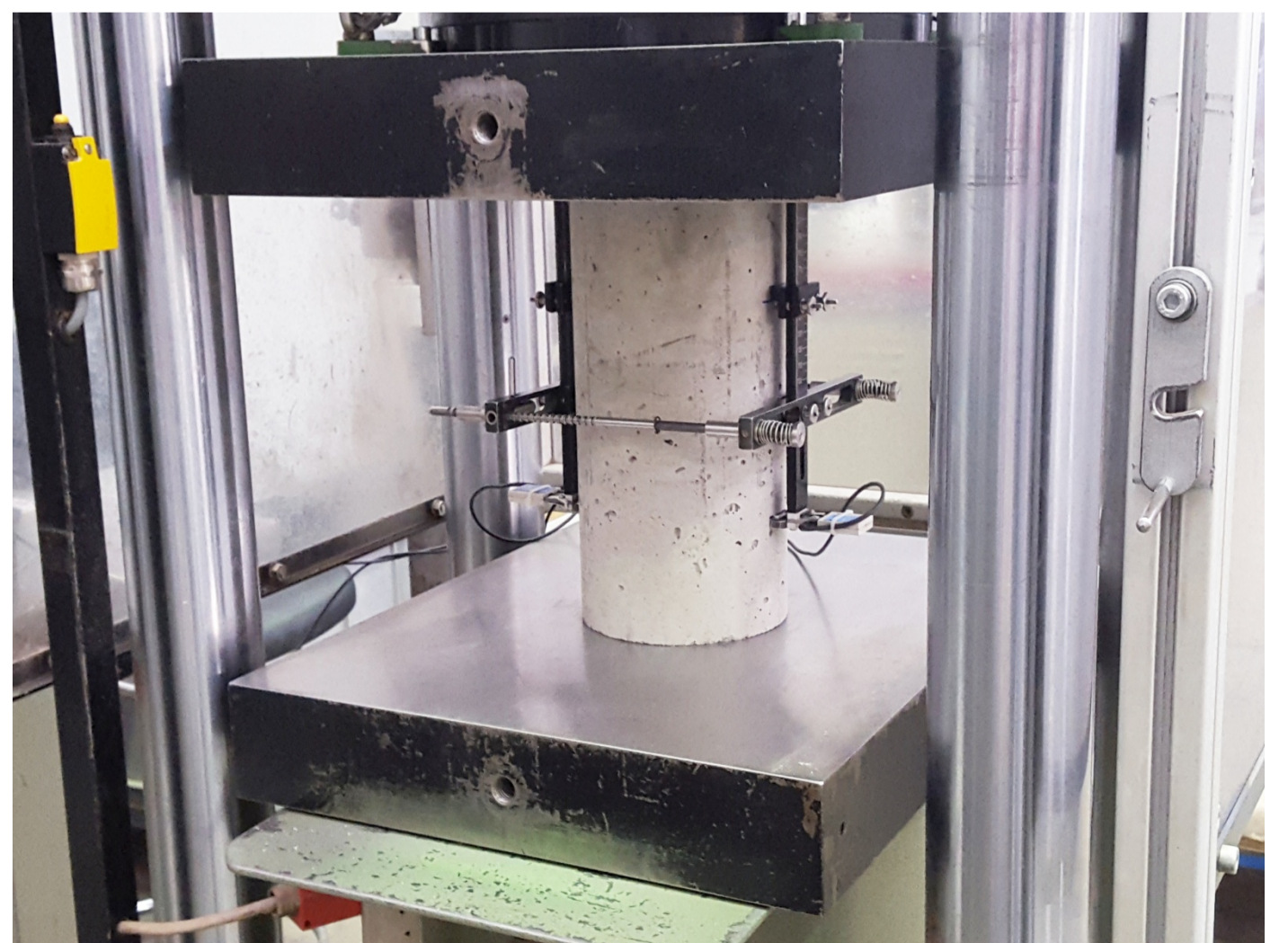


Abb.2