

Brandraumkamera

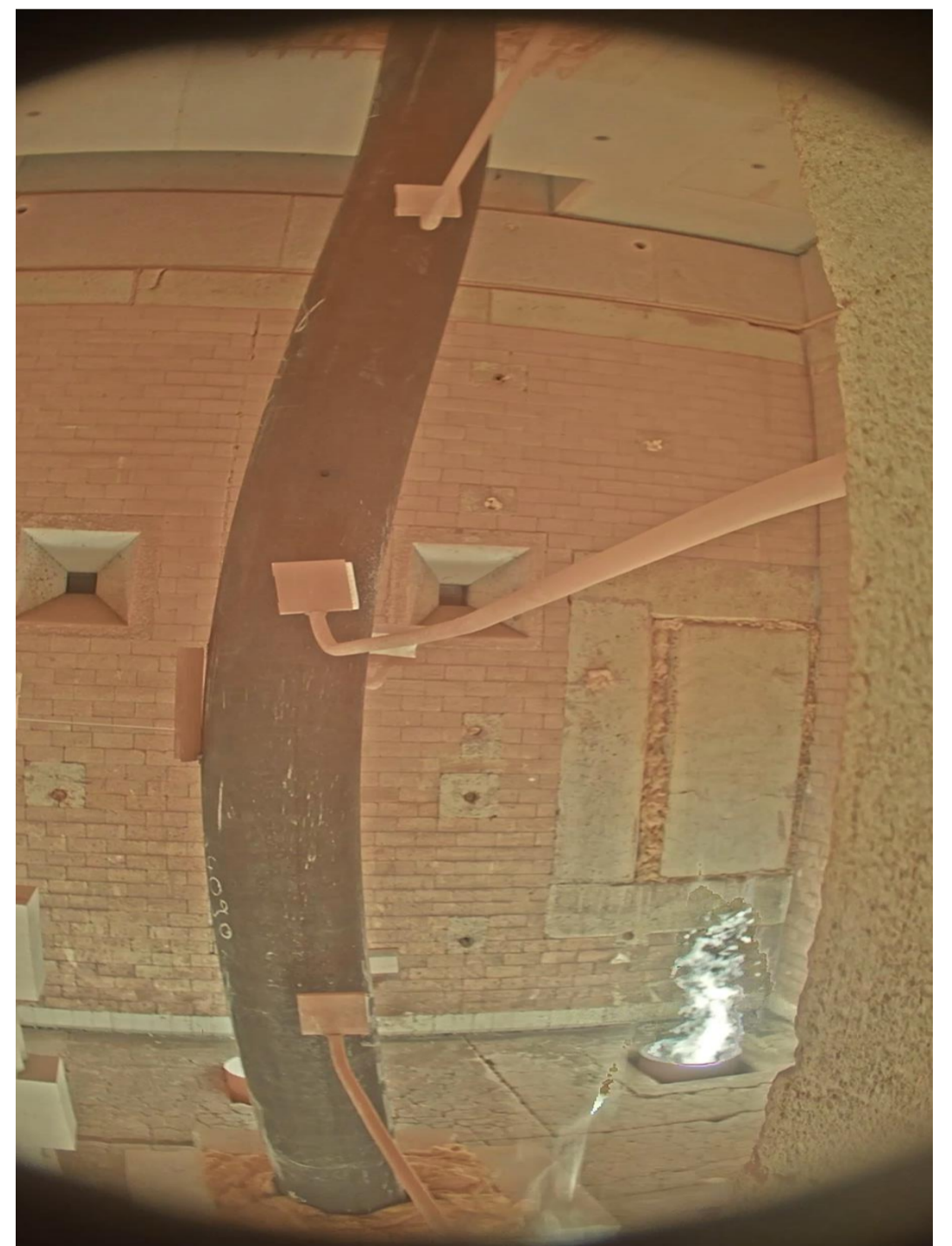
Technische Universität Braunschweig | Institut für Baustoffe, Massivbau und Brandschutz | FG Brandschutz
brandschutz@ibmb.tu-bs.de | Telefon +49 (0) 531-391-5590

Beschreibung

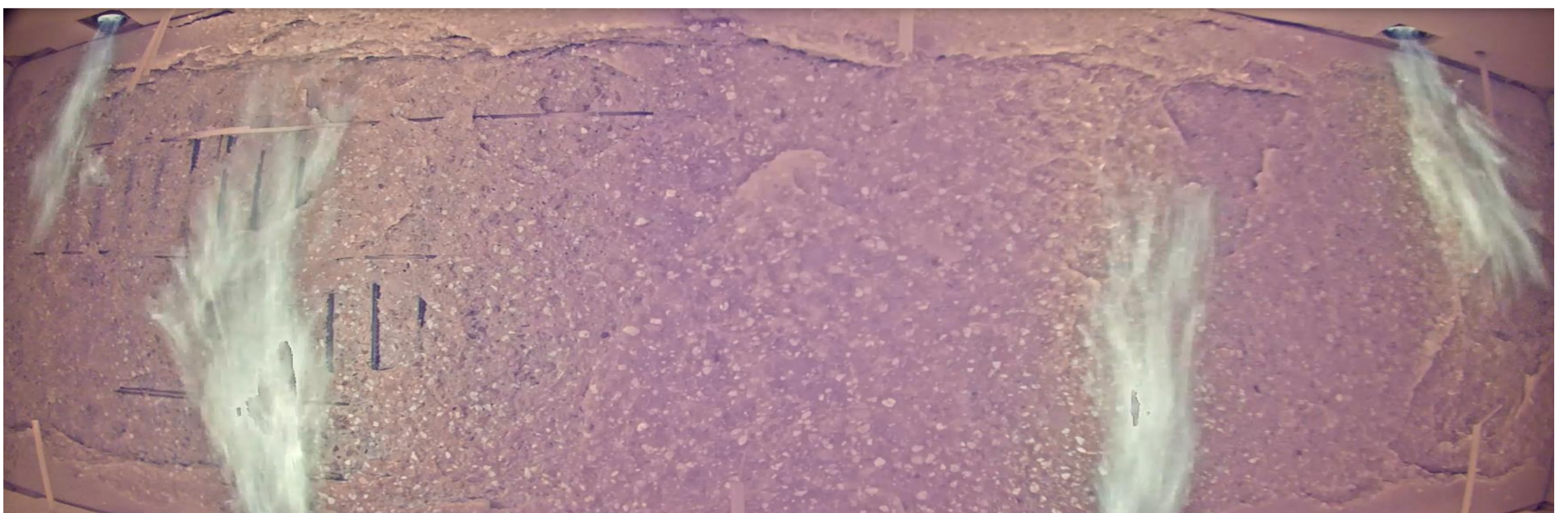
Die Brandraumkamera (Fa. PIEPER) ermöglicht die Live - Videoaufnahme des Bauteilverhaltens eines Probekörpers oder Versuchsaufbaus während eines Brandversuchs. Hierbei kann die Ausrichtung der Kameralinse axial oder radial erfolgen.

Technische Daten

- max. Temperaturbereich: bis 1500 °C
- Kühlung: Druckluft- und Wassergekühlt
- Einsatzdauer: mind. 48 Stunden
- Auflösung: 768 x 494 Pixel



Verformungsverhalten einer Verbundstütze



Untersuchung des Abplatzverhaltens an Betonen