

# Klimawechselprüfschrank

Technische Universität Braunschweig | Institut für Baustoffe, Massivbau und Brandschutz | FG Baustoffe  
s.uellmann@ibmb.tu-bs.de | Telefon +49 (0) 531 391-5591

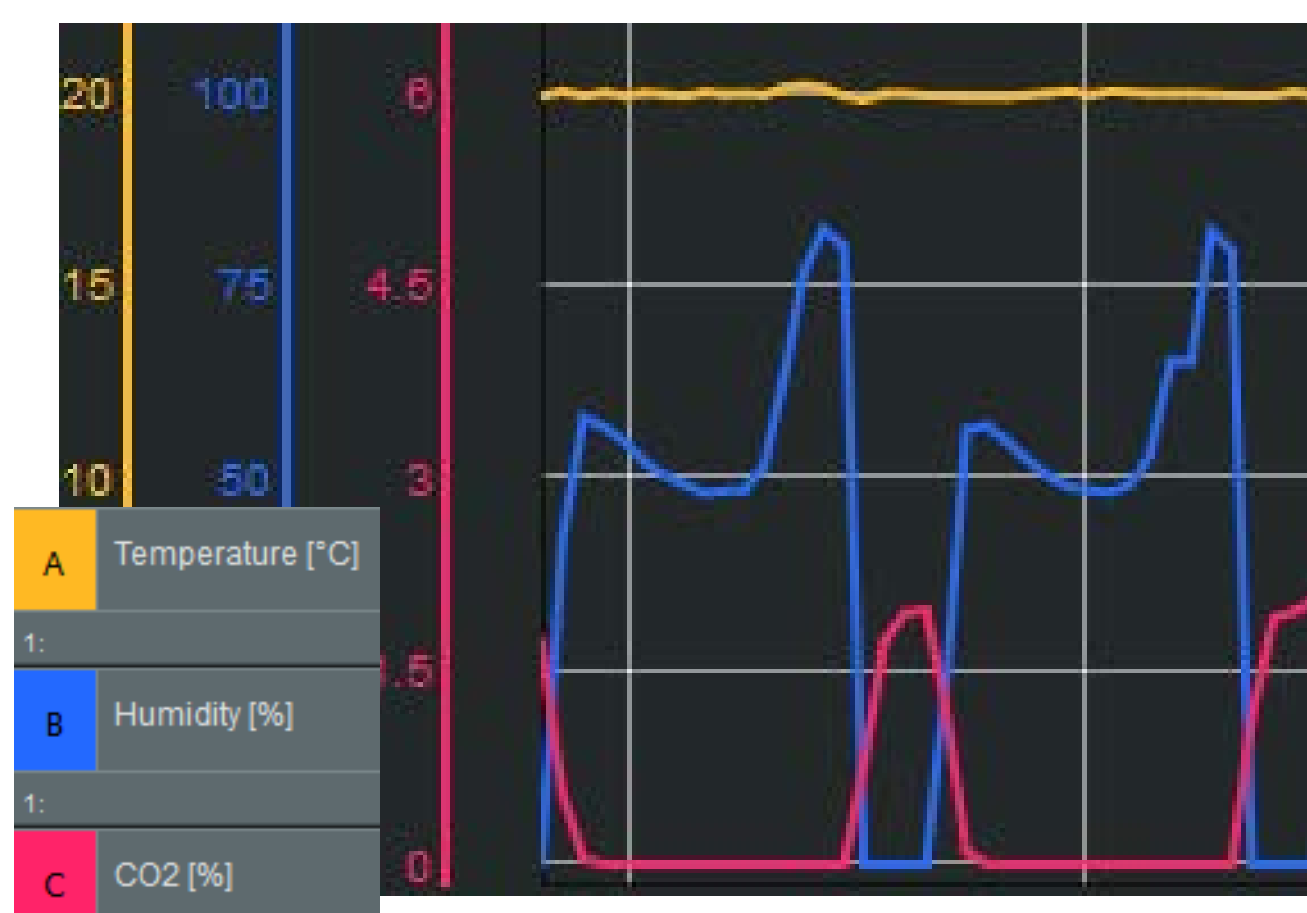
## Beschreibung

Mit dem Klimawechselprüfschrank DM600E der Fa. ATT Umweltsimulation GmbH (Ofterdingen) können komfortabel unterschiedliche Umgebungsbedingungen (Temperatur, Luftfeuchtigkeit und Kohlenstoffdioxidanteil) simuliert werden.

## Anwendungen

- Klimawechseltests
- Frost-Tau-Wechselprüfung (CDF) (DIN CEN/TS 12390-9)
- adiabatische und quasi-isotherme Kalorimetrie
- Carbonatisierungsprüfungen

möglicher Programmverlauf:



## Technische Daten

- Temperatur: (-20 ... 180) °C, Temperaturkonstanz:  $\pm 0,3$  °C
- rel. Feuchte: (10 ... 98) % bei (10 ... 95) °C Feuchtekonstanz:  $\pm 4$  %
- CO<sub>2</sub>: (2 ... 20) %
- Prüfraumvolumen: 553 l
- max. Beladung: 500 kg
- 4 zusätzliche bewegliche Temperaturfühler, auch zur Temperaturregelung nutzbar
- leistungsfähige Regelung für beliebige Prüfprogramme

