

Klausurergebnisse Technische Mechanik 1 (5 LP) WS 19/2020

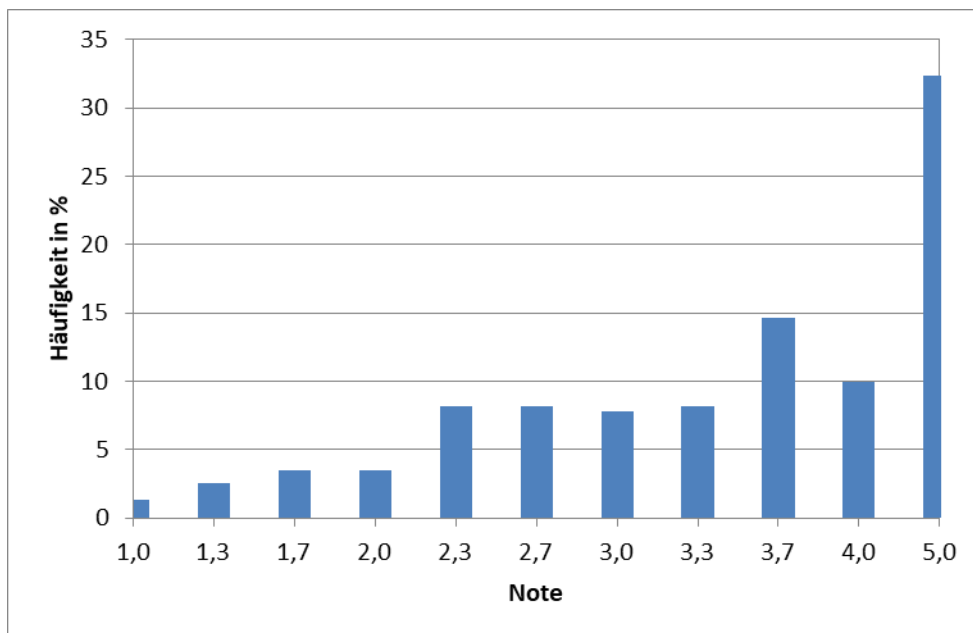
Die Ergebnisse der Klausur TM 1 (BPO 2016) finden Sie nach Klausurnummern geordnet in nachfolgender Tabelle.

Bitte melden Sie sich im Institut, falls Ihre Nummer nicht aufgeführt ist oder Sie im Drittversuch nicht bestanden haben (*). Ergebnisse nach BPO 2012 werden nach Bewertung der Klausur TM 2 bekannt gegeben.

Wir weisen darauf hin, dass Ihnen ihre Klausurnummer nur nach persönlicher Vorlage des Ausweises mitgeteilt werden kann. Alternativ finden Sie ihre Klausurergebnisse nach der Klausureinsicht auch in QiS.

Der Termin der Klausureinsicht ist:

Montag, 09. März, 10:00 – 11:00 Uhr, Seminarraum 0017 (EG Pockelsstraße 3 / Okerhochhaus)



Klausurnummer	Note
100	3,3
101	3,7
102	5,0
103	3,7
104	5,0
105	5,0
106	5,0
107	4,0
108	1,3
109	5,0
110	3,0
111	2,3
112	2,0
113	4,0
114	1,7
115	1,7
116	2,7
117	5,0
118	3,3
119	2,7
120	5,0
121	3,0
122	3,7
123	3,7
124	5,0
125	2,0
126	3,3
127	2,3
137	5,0
138	5,0
139	5,0
140	3,7
141	2,3
142	3,7
143	2,3
144	1,3
145	4,0
146	5,0
147	5,0
148	5,0
149	5,0
151	3,0
152	4,0
153	3,7
154	2,3
155	1,3
156	3,3
157	2,3
158	4,0
159	3,3
160	5,0

161	2,7
162	5,0
163	5,0
164	5,0
165	3,0
166	3,0
168	5,0
169	2,0
170	5,0
171	3,0
172	3,0
173	4,0
174	2,3
175	2,3
176	1,0
177	5,0
178	5,0
179	5,0
180	4,0
181	5,0
182	1,3
183	1,7
184	3,7
185	3,7
186	2,0
187	3,3
188	5,0
189	2,7
190	5,0
196	2,3
197	5,0
198	3,0
199	3,7
200	2,0
201	5,0
203	2,3
204	4,0
205	5,0
206	3,3
207	5,0
208	5,0
209	3,3
210	4,0
211	3,7
212	5,0
213	2,7
214	3,7
215	5,0
216	5,0
217	3,7
218	5,0
219	5,0

220	5,0
221	4,0
222	3,3
223	2,3
224	5,0
225	4,0
226	5,0
227	5,0
228	2,7
229	5,0
230	4,0
231	2,3
232	5,0
233	1,7
234	3,0
235	5,0
236	1,0
237	1,3
238	5,0
239	2,3
240	5,0
243	3,7
244	1,7
245	3,3
246	2,7
247	3,7
248	2,7
249	3,3
250	3,7
251	3,0
252	3,7
253	2,3
254	5,0
255	2,3
256	2,7
257	3,7
258	2,7
259	5,0
260	5,0
261	3,7
262	5,0
263	5,0
264	5,0
265	3,3
266	4,0
267	5,0
268	2,7
269	3,7
270	2,7
271	3,0
272	1,7
273	3,3



274	4,0
275	3,7
276	5,0
277	4,0
278	3,3
279	4,0
280	5,0
281	1,0
282	2,3
283	3,3
284	3,7
285	4,0
286	2,3
287	5,0
288	2,3
289	3,7
290	5,0
291	4,0
292	2,7
293	5,0
294	2,3
295	3,7
296	3,0
297	4,0
298	4,0
299	2,7
300	5,0
301	3,0
302	3,3
303	2,7
304	3,0
305	1,7
306	5,0
307	4,0
308	5,0
309	4,0
310	5,0
311	5,0
312	3,7
313	2,7
314	5,0
315	3,0
316	2,7
317	5,0
319	3,3
320	5,0
321	3,7
322	1,7
323	3,7
324	3,7
325	3,7
326	5,0

327	3,0
328	3,7
329	3,7
330	3,3
331	2,0
332	4,0
333	5,0
334	5,0
335	5,0
336	3,7
337	2,0
338	1,3
339	5,0
340	2,7
341	2,3
342	3,3
343	3,7
344	5,0
345	3,0
346	2,0
347	5,0
348	3,7
349	5,0
350	3,0
352	5,0