

## Monatsübersicht - Stationsdaten HOBO-Projekt Braunschweig:

Urban canopy layer – Lufttemperaturmessnetz Braunschweig

### Zeitraum der Messung:

01.01.2023-31.01.2023

### Stationskennungen:

<b>BOT:</b> Botanischer Garten	<b>UND:</b> Dachstation Campus Langer Kamp
<b>RID:</b> Riddagshausen (Naturschutzgebiet)	<b>SEE:</b> Südsee Melderode
<b>DWD:</b> Deutscher Wetterdienst	<b>SPN:</b> Spinnerstraße Westliches Ringgebiet
<b>SÜD:</b> Südstadt-Rautheim	<b>BUCH:</b> Buchhorst Riddagshausen
<b>GEW:</b> Gewerbegebiet BS-Rühme	<b>HAB1:</b> Hannoversche Str. Lehdorf (B1)
<b>ÖRG:</b> Östliches Ringgebiet	<b>HFBS:</b> Hauptfriedhof
<b>ZEN:</b> Innenstadt/Zentrum	<b>NAAB:</b> Naabstraße Weststadt
<b>UNI:</b> Unigelände Campus Langer Kamp	<b>RUPL:</b> Rudolfplatz

Messzeitraum: 01.01.-31.01.2023							
Stationen <sup>a</sup>	Temperatur [°C]			rel. Luftfeuchte [%]	Dampfdruck [hPa]		
	abs. Min. <sup>b</sup>	Mittel	abs. Max.		Mittel	abs. Min.	Mittel
BOT	-3,15	4,8	15,25	87,97	4,47	7,78	12,38
RID	-4,2	4,9	16,06	86,45	4,3	7,7	12,17
DWD	-4,59	4,69	15,72	86,04	3,97	7,56	12,63
SÜD	-5,11	4,69	15,56	85,89	3,93	7,54	11,88
GEW	-5,45	4,93	15,61	85,88	3,82	7,67	12,17
ÖRG	-2,45	5,23	15,8	84,04	4,42	7,65	12,29
ZEN	-1,99	5,52	15,56	82,3	4,43	7,65	12
UNI	-3,72	5,16	15,84	85,37	4,4	7,74	12,26
UND	-3,33	5,06	15,82	87,17	4,54	7,85	12,85
SEE	-3,81	5,03	15,84	89,28	4,43	8,03	12,83
SPN	-3,87	5,09	15,7	87,54	4,36	7,91	12,53
BUCH	-4,53	4,18	14,91	91,43	4,27	7,76	12,28
HaB1	-4,77	4,76	15,22	87,86	4,12	7,75	12,37
HFBS	-3,99	4,68	15,51	86,09	4,16	7,55	12,12
NAAB	-5,02	4,8	15,41	86,54	3,78	7,66	12,15
RUPL	-3,42	4,96	15,34	87,85	4,48	7,87	12,46
UHI	= 3,37						

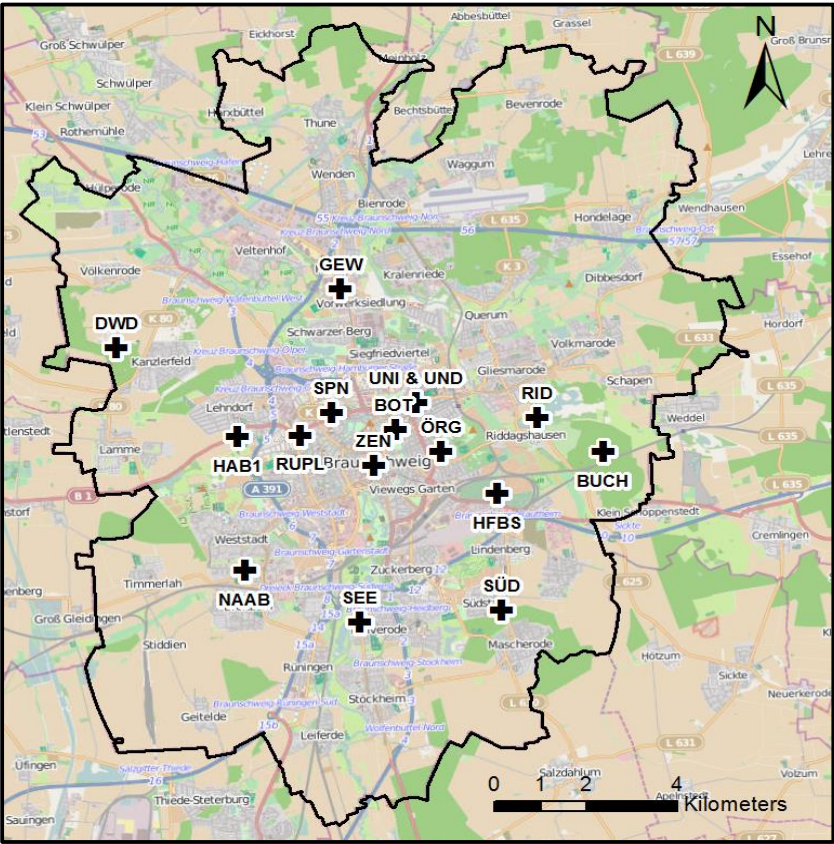
<sup>a</sup> Messhöhe 3m

<sup>b</sup> Alle Werte basierend auf 30 min. Mittelwerten

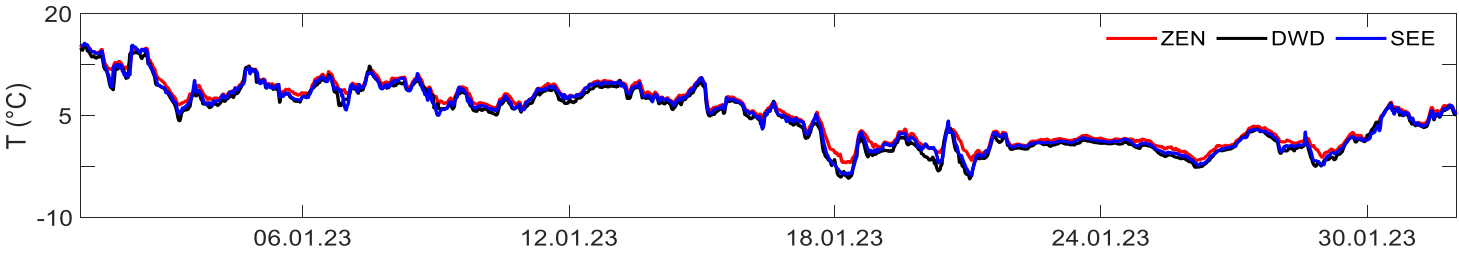
<sup>c</sup> maximale städtische Wärmeinselintensität ( $T_{UHI} = T_{urban} - T_{rural}$  in K)

**Monatsübersicht - Stationsdaten HOBO-Projekt Braunschweig:**

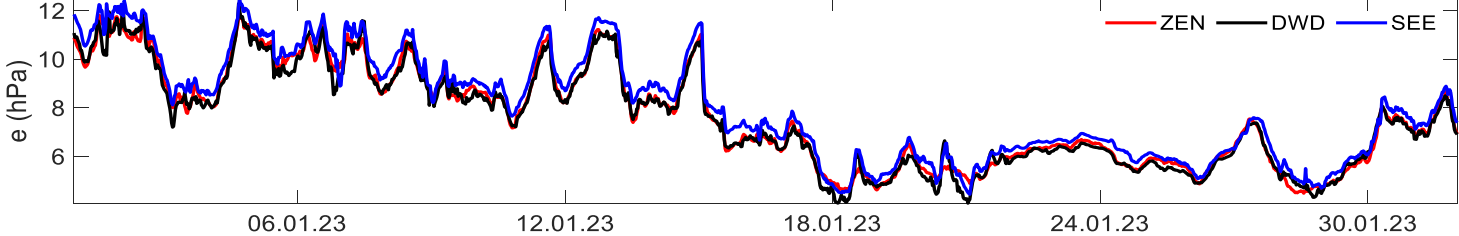
Zeitraum der Messung:  
01.01.2023-31.01.2023



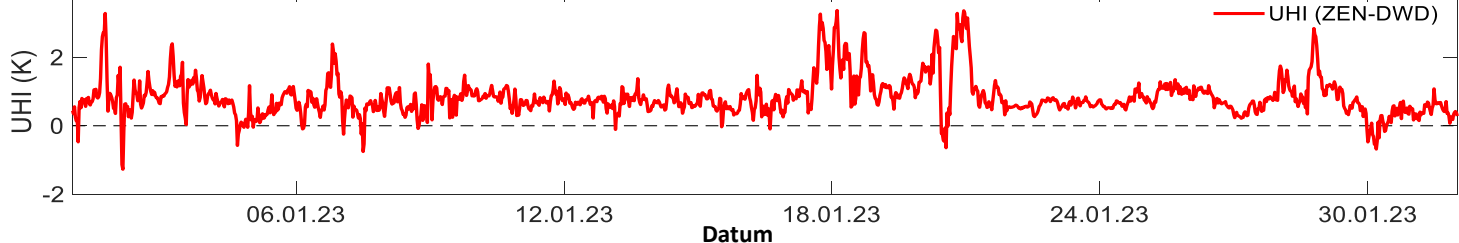
Lufttemperatur [°C]



Dampfdruck e [hPa]



UHI [K]



## Monatsübersicht - Stationsdaten HOBO-Projekt Braunschweig:

Urban canopy layer – Lufttemperaturmessnetz Braunschweig

### Zeitraum der Messung:

01.02.2023-28.02.2023

### Stationskennungen:

<b>BOT:</b> Botanischer Garten	<b>UND:</b> Dachstation Campus Langer Kamp
<b>RID:</b> Riddagshausen (Naturschutzgebiet)	<b>SEE:</b> Südsee Meverode
<b>DWD:</b> Deutscher Wetterdienst	<b>SPN:</b> Spinnerstraße Westliches Ringgebiet
<b>SÜD:</b> Südstadt-Rautheim	<b>BUCH:</b> Buchhorst Riddagshausen
<b>GEW:</b> Gewerbegebiet BS-Rühme	<b>HAB1:</b> Hannoversche Str. Lehdorf (B1)
<b>ÖRG:</b> Östliches Ringgebiet	<b>HFBS:</b> Hauptfriedhof
<b>ZEN:</b> Innenstadt/Zentrum	<b>NAAB:</b> Naabstraße Weststadt
<b>UNI:</b> Unigelände Campus Langer Kamp	<b>RUPL:</b> Rudolfplatz

Messzeitraum: 01.02.-28.02.2023							
Stationen <sup>a</sup>	Temperatur [°C]			rel. Luftfeuchte [%]	Dampfdruck [hPa]		
	abs. Min. <sup>b</sup>	Mittel	abs. Max.	Mittel	abs. Min.	Mittel	abs. Max.
BOT	-5,26	4,25	13,91	86,01	3,82	7,36	12,26
RID	-5,39	4,58	15,15	86,8	3,76	7,61	12,89
DWD	-6,14	4,03	14,29	85,31	3,32	7,21	12,26
SÜD	-6,33	3,99	14,15	85,31	3,39	7,18	12,12
GEW	-6,07	4,23	14,89	85,03	3,47	7,28	12,33
ÖRG	-4,77	4,56	13,95	83,23	3,73	7,29	12,19
ZEN	-4,29	5,12	15,51	80,76	3,74	7,35	12,15
UNI	-4,99	4,49	14,46	85	3,72	7,41	12,4
UND	-5,17	4,45	13,98	86,2	3,76	7,49	12,53
SEE	-6,07	4,15	14,29	89,3	3,66	7,59	13,15
SPN	-5,33	4,47	14,74	86,58	3,83	7,53	12,64
BUCH	-6,55	3,61	14,19	89,53	3,57	7,34	12,49
HaB1	-6,36	4,06	14,48	87,16	3,54	7,37	12,58
HFBS	-5,76	3,98	14,1	85,44	3,49	7,19	12,39
NAAB	-6,11	4,06	14,1	85,88	3,55	7,25	12,2
RUPL	-5,33	4,35	14,41	86,38	3,75	7,45	12,56
UHI	= 9,56						

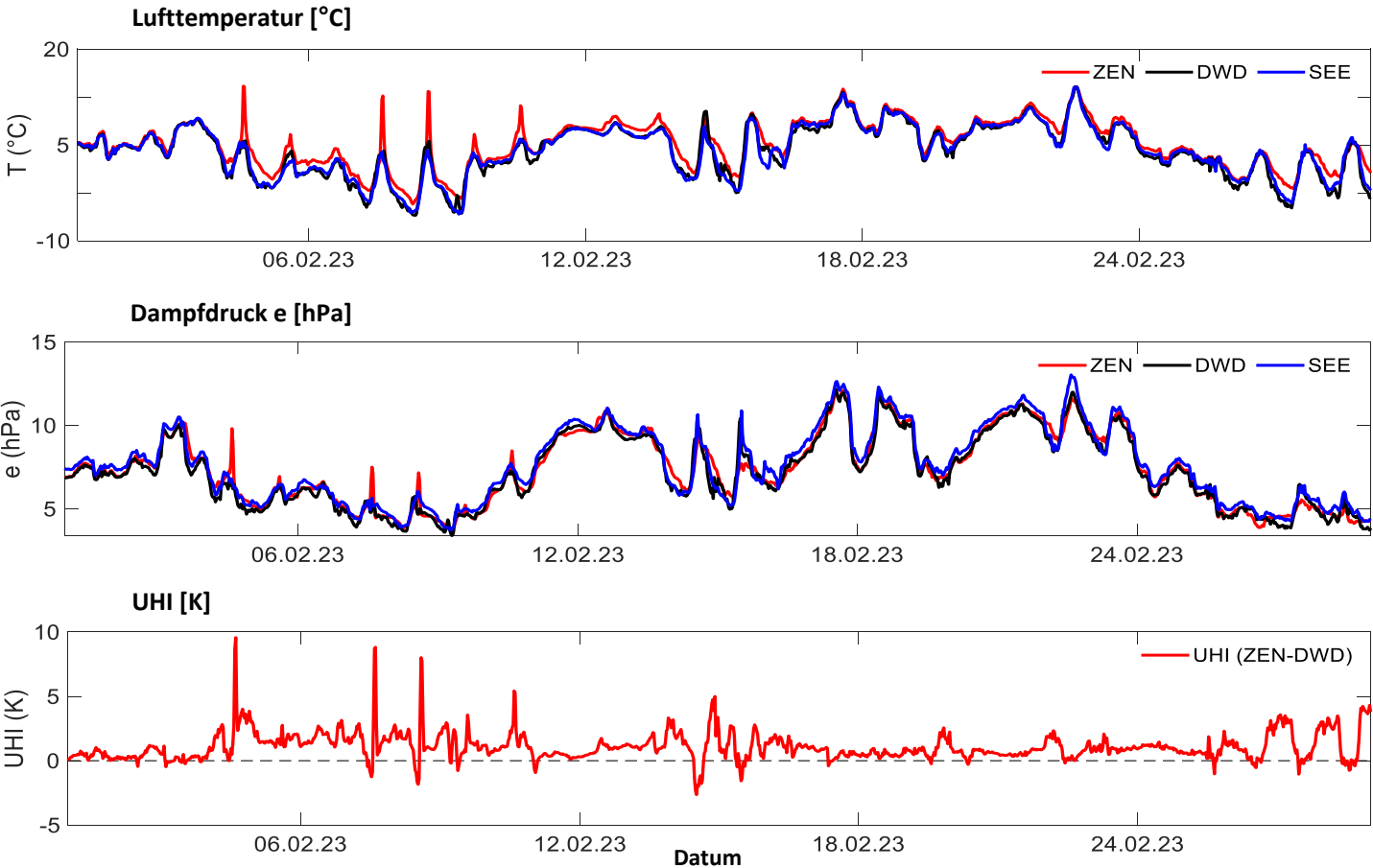
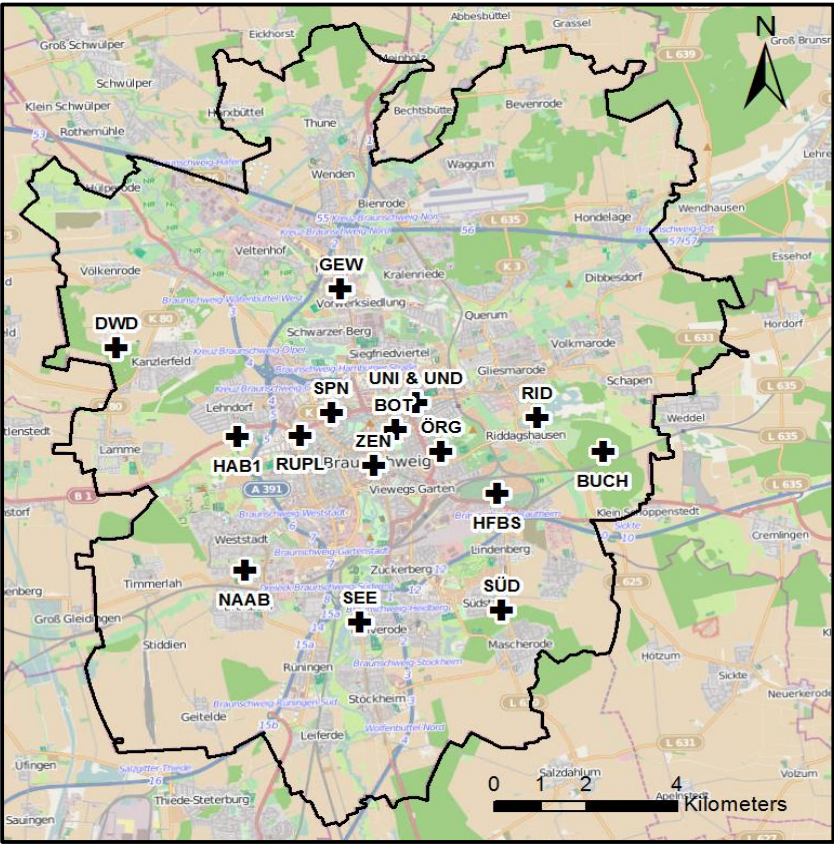
<sup>a</sup> Messhöhe 3m

<sup>b</sup> Alle Werte basierend auf 30 min. Mittelwerten

<sup>c</sup> maximale städtische Wärmeinselintensität ( $T_{UHI} = T_{urban} - T_{rural}$  in K)

**Monatsübersicht - Stationsdaten HOBO-Projekt Braunschweig:**

Zeitraum der Messung:  
01.02.2023-28.02.2023



## Monatsübersicht - Stationsdaten HOBO-Projekt Braunschweig:

Urban canopy layer – Lufttemperaturmessnetz Braunschweig

### Zeitraum der Messung:

01.03.2023-31.03.2023

### Stationskennungen:

<b>BOT:</b> Botanischer Garten	<b>UND:</b> Dachstation Campus Langer Kamp
<b>RID:</b> Riddagshausen (Naturschutzgebiet)	<b>SEE:</b> Südsee Meverode
<b>DWD:</b> Deutscher Wetterdienst	<b>SPN:</b> Spinnerstraße Westliches Ringgebiet
<b>SÜD:</b> Südstadt-Rautheim	<b>BUCH:</b> Buchhorst Riddagshausen
<b>GEW:</b> Gewerbegebiet BS-Rühme	<b>HAB1:</b> Hannoversche Str. Lehdorf (B1)
<b>ÖRG:</b> Östliches Ringgebiet	<b>HFBS:</b> Hauptfriedhof
<b>ZEN:</b> Innenstadt/Zentrum	<b>NAAB:</b> Naabstraße Weststadt
<b>UNI:</b> Unigelände Campus Langer Kamp	<b>RUPL:</b> Rudolfplatz

Messzeitraum: 01.03.-31.03.2023							
Stationen <sup>a</sup>	Temperatur [°C]			rel. Luftfeuchte [%]	Dampfdruck [hPa]		
	abs. Min. <sup>b</sup>	Mittel	abs. Max.	Mittel	abs. Min.	Mittel	abs. Max.
BOT	-4,53	6,16	17,49	82,5	3,89	8,02	14,87
RID	-5,02	6,46	17,56	82,48	3,97	8,18	15,43
DWD	-6,51	5,99	17,96	81,4	3,32	7,84	14,32
SÜD	-6,96	6,16	18,2	80,57	3,28	7,84	13,83
GEW	-5,98	6,35	18,56	80,66	3,6	7,95	14,07
ÖRG	-4,17	6,6	17,58	78,64	3,85	7,88	14,15
ZEN	-2,8	6,95	18,68	76,83	3,95	7,88	13,38
UNI	-5,23	6,58	18,3	80,35	3,74	8,04	14,01
UND	-4,53	6,37	17,99	81,95	3,81	8,1	14,94
SEE	-5,14	6,28	18,18	85,11	3,88	8,38	14,83
SPN	-5,17	6,48	18,72	82,48	3,8	8,21	15,11
BUCH	-6,2	5,74	18,6	85,09	3,64	8,05	14,82
HaB1	-6,11	6,04	17,99	83,4	3,62	8,06	14,18
HFBS	-5,73	6,14	18,79	80,8	3,56	7,85	14,27
NAAB	-6,26	6,19	19,27	81,61	3,36	7,95	14,73
RUPL	-4,83	6,35	17,99	82,7	3,85	8,17	14,66
UHI	= 4,81						

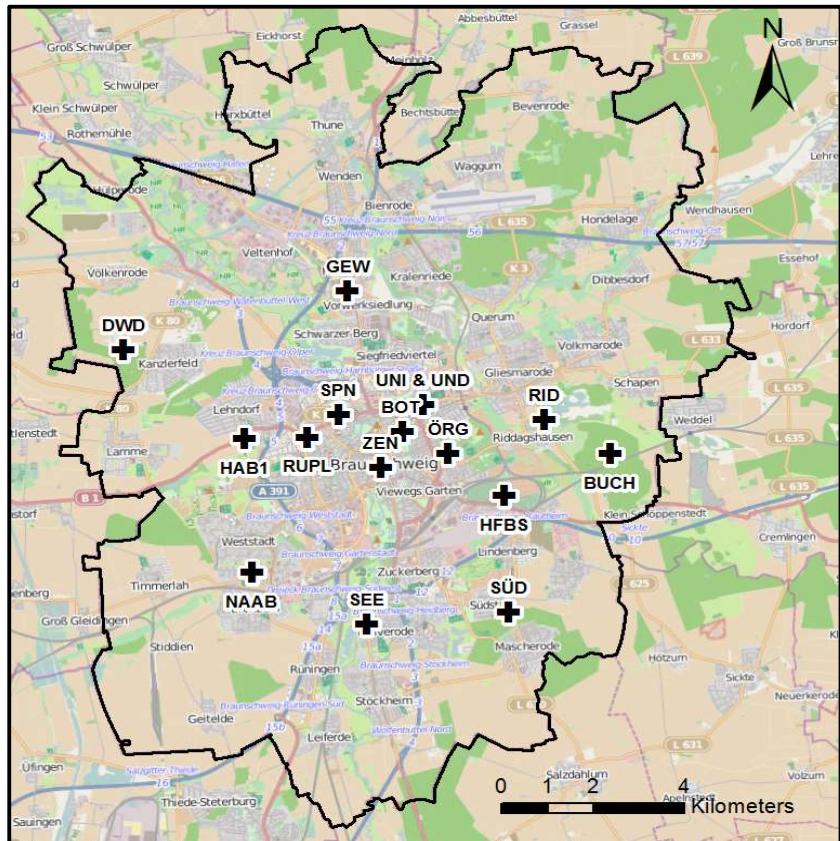
<sup>a</sup> Messhöhe 3m

<sup>b</sup> Alle Werte basierend auf 30 min. Mittelwerten

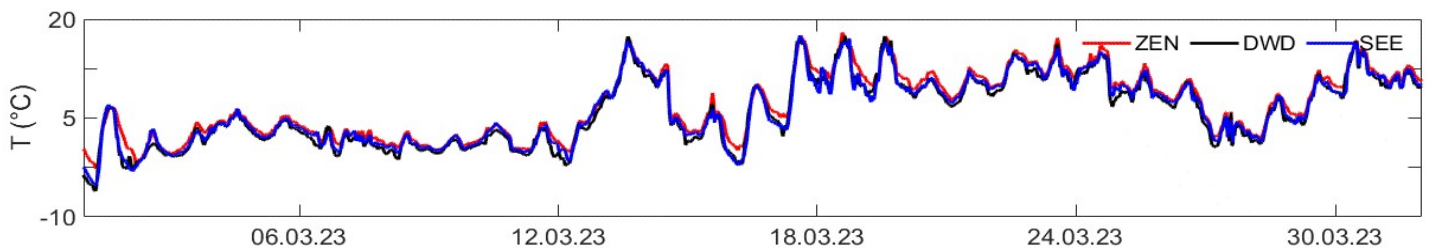
<sup>c</sup> maximale städtische Wärmeinselintensität ( $T_{UHI} = T_{urban} - T_{rural}$  in K)

## Monatsübersicht - Stationsdaten HOBO-Projekt Braunschweig:

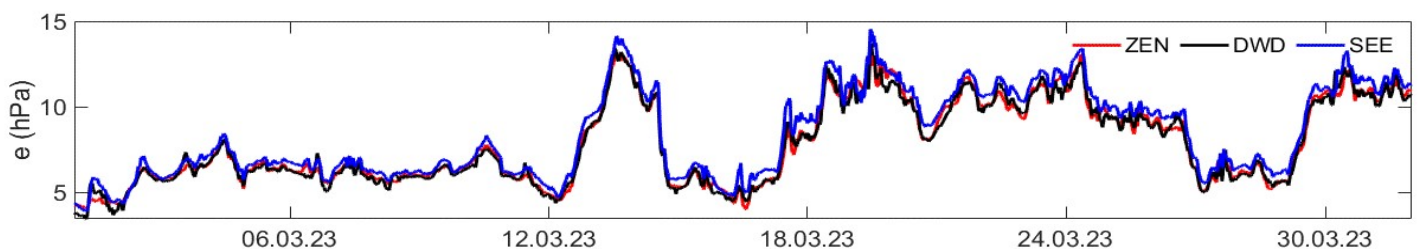
Zeitraum der Messung:  
01.03.2023-31.03.2023



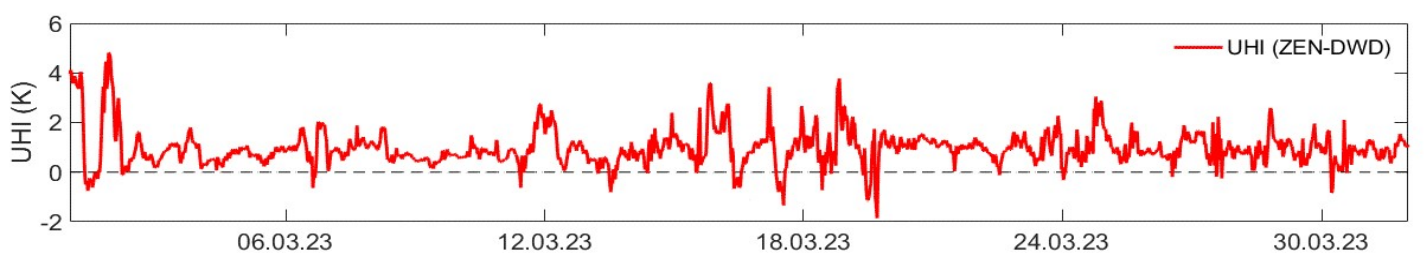
Lufttemperatur [°C]



Dampfdruck e [hPa]



UHI [K]



Datum

## Monatsübersicht - Stationsdaten HOBO-Projekt Braunschweig:

Urban canopy layer – Lufttemperaturmessnetz Braunschweig

### Zeitraum der Messung:

01.04.2023-30.04.2023

### Stationskennungen:

<b>BOT:</b> Botanischer Garten	<b>UND:</b> Dachstation Campus Langer Kamp
<b>RID:</b> Riddagshausen (Naturschutzgebiet)	<b>SEE:</b> Südsee Meverode
<b>DWD:</b> Deutscher Wetterdienst	<b>SPN:</b> Spinnerstraße Westliches Ringgebiet
<b>SÜD:</b> Südstadt-Rautheim	<b>BUCH:</b> Buchhorst Riddagshausen
<b>GEW:</b> Gewerbegebiet BS-Rühme	<b>HAB1:</b> Hannoversche Str. Lehdorf (B1)
<b>ÖRG:</b> Östliches Ringgebiet	<b>HFBS:</b> Hauptfriedhof
<b>ZEN:</b> Innenstadt/Zentrum	<b>NAAB:</b> Naabstraße Weststadt
<b>UNI:</b> Unigelände Campus Langer Kamp	<b>RUPL:</b> Rudolfplatz

Messzeitraum: 01.04.-30.04.2023							
Stationen <sup>a</sup>	Temperatur [°C]			rel. Luftfeuchte [%]	Dampfdruck [hPa]		
	abs. Min. <sup>b</sup>	Mittel	abs. Max.		abs. Min.	Mittel	abs. Max.
BOT	-2,31	8,61	23,57	72,15	3,92	8,08	13,88
RID	-2,19	8,51	23,11	74,55	4,48	8,34	13,97
DWD	-3,93	8,36	24,22	72,39	3,68	8,02	13,65
SÜD	-4,23	8,44	24,2	71,8	3,86	7,98	13,68
GEW	-2,57	8,84	24,24	71,06	3,98	8,07	13,82
ÖRG	-1,41	9,11	25,14	68,59	3,91	7,95	13,77
ZEN	-0,59	9,37	24,41	66,85	3,83	7,91	13,73
UNI	-2,16	8,88	24,07	71,44	3,98	8,18	14
UND	-2,1	8,66	23,57	72,89	4,11	8,23	14,1
SEE	-2,42	8,67	24,36	76,6	4,48	8,67	15,52
SPN	-1,99	8,98	24,87	72,97	4,14	8,39	14,38
BUCH	-2,92	8,18	24,05	75,26	4,22	8,17	13,73
HaB1	-2,63	8,55	23,91	73,03	3,96	8,15	13,87
HFBS	-2,68	8,55	24,85	71,21	4,1	7,99	14,41
NAAB	-3,45	8,65	24,03	71,53	3,95	8,02	14,82
RUPL	-1,24	8,97	24,65	71,83	4,19	8,26	
UHI	= 5,07						

<sup>a</sup> Messhöhe 3m

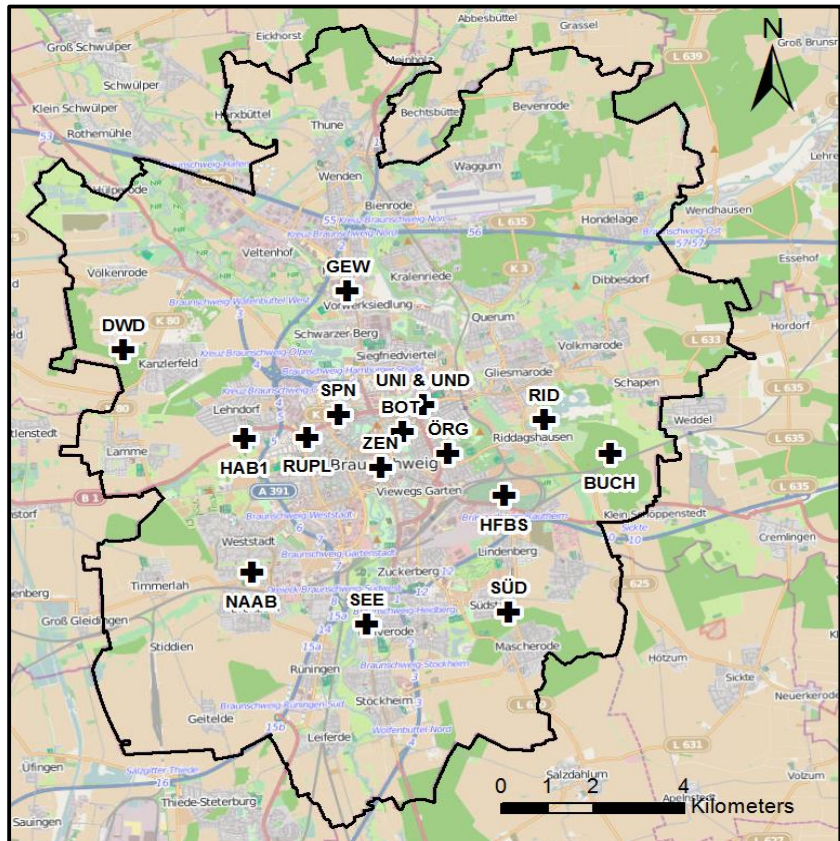
<sup>b</sup> Alle Werte basierend auf 30 min. Mittelwerten

<sup>c</sup> maximale städtische Wärmeinselintensität ( $T_{UHI} = T_{urban} - T_{rural}$  in K)

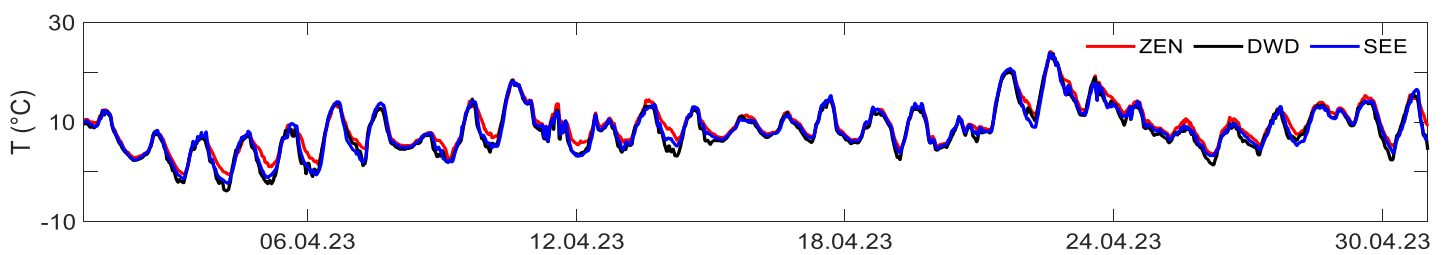
## Monatsübersicht - Stationsdaten HOBO-Projekt Braunschweig:

Zeitraum der Messung:

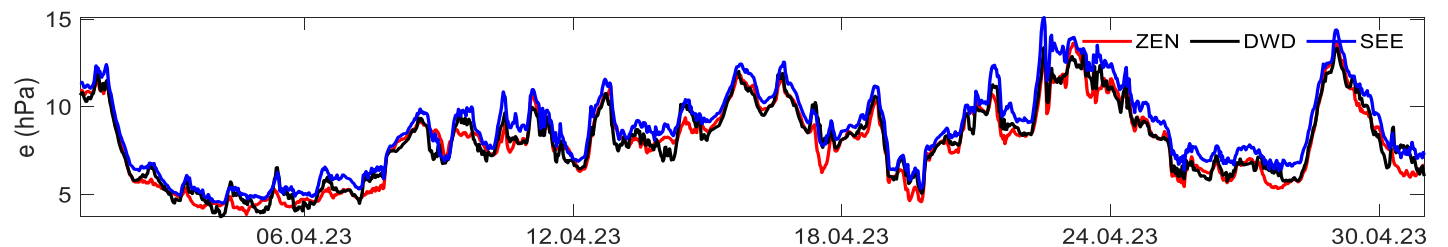
01.04.2023-30.04.2023



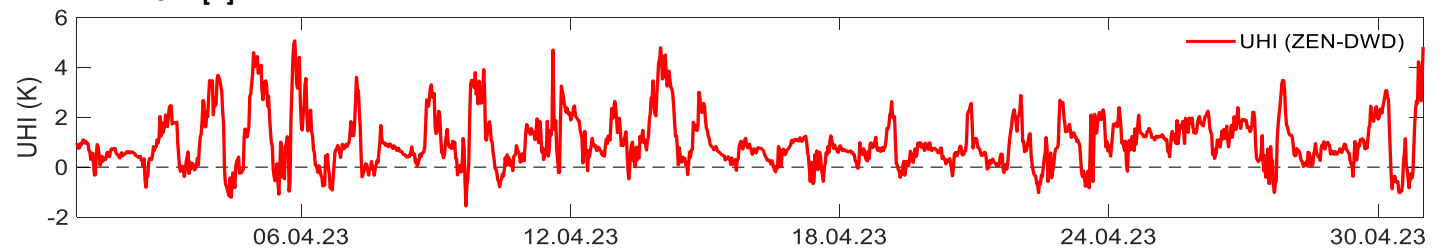
Lufttemperatur [°C]



Dampfdruck e [hPa]



UHI [K]



Datum



## Monatsübersicht - Stationsdaten HOBO-Projekt Braunschweig:

Urban canopy layer – Lufttemperaturmessnetz Braunschweig

### Zeitraum der Messung:

01.05.2023-31.05.2023

### Stationskennungen:

<b>BOT:</b> Botanischer Garten	<b>UND:</b> Dachstation Campus Langer Kamp
<b>RID:</b> Riddagshausen (Naturschutzgebiet)	<b>SEE:</b> Südsee Melderode
<b>DWD:</b> Deutscher Wetterdienst	<b>SPN:</b> Spinnerstraße Westliches Ringgebiet
<b>SÜD:</b> Südstadt-Rautheim	<b>BUCH:</b> Buchhorst Riddagshausen
<b>GEW:</b> Gewerbegebiet BS-Rühme	<b>HAB1:</b> Hannoversche Str. Lehdorf (B1)
<b>ÖRG:</b> Östliches Ringgebiet	<b>HFBS:</b> Hauptfriedhof
<b>ZEN:</b> Innenstadt/Zentrum	<b>NAAB:</b> Naabstraße Weststadt
<b>UNI:</b> Unigelände Campus Langer Kamp	<b>RUPL:</b> Rudolfplatz

Messzeitraum: 01.05.-31.05.2023							
Stationen <sup>a</sup>	Temperatur [°C]			rel. Luftfeuchte [%]	Dampfdruck [hPa]		
	abs. Min. <sup>b</sup>	Mittel	abs. Max.		Mittel	abs. Min.	Mittel
BOT	2,42	14,02	28,72	67,97	6,51	10,72	19,07
RID	1,45	13,75	26,7	71,88	6,4	11,26	20,9
DWD	0,38	13,45	27,38	69,54	5,18	10,69	19,73
SÜD	0,27	13,66	27,38	68,14	5,56	10,59	18,77
GEW	2,05	14,36	28,67	66,55	6,3	10,73	19,29
ÖRG	3,96	14,76	28,84	63,62	6,4	10,54	19,03
ZEN	3,77	14,82	27,97	62,48	6,4	10,44	18,86
UNI	3,12	14,29	27,5	67,7	6,58	10,93	19,5
UND	3,19	14,02	27,95	68,95	6,65	10,92	20,44
SEE	1,97	13,84	28,99	74,22	6,58	11,71	21,04
SPN	2,85	14,42	28,59	69,11	6,74	11,24	20,41
BUCH	0,66	13,16	25,96	73,34	6	11,04	19,58
HaB1	0,3	13,72	26,96	69,82	5,85	10,83	19,51
HFBS	2,02	13,84	26,82	67,37	5,74	10,6	19,25
NAAB	0,74	13,96	27,43	67,52	5,89	10,6	18,72
RUPL	2,13	14,48	29,21	67,17	6,45	10,96	19,58
UHI	= 7,2						

<sup>a</sup> Messhöhe 3m

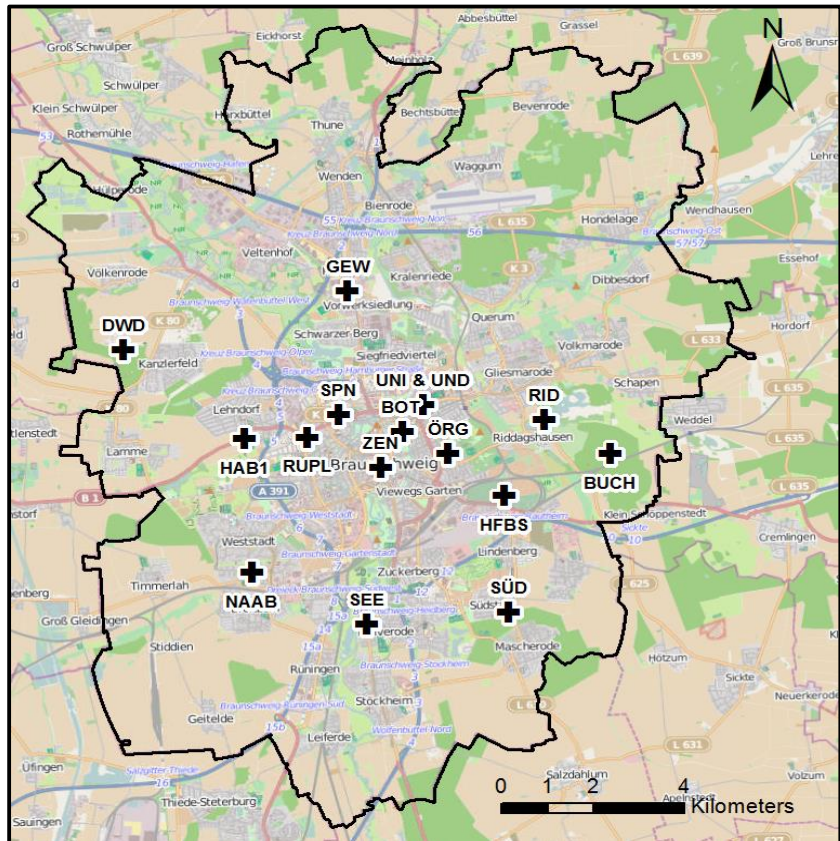
<sup>b</sup> Alle Werte basierend auf 30 min. Mittelwerten

<sup>c</sup> maximale städtische Wärmeinselintensität ( $T_{UHI} = T_{urban} - T_{rural}$  in K)

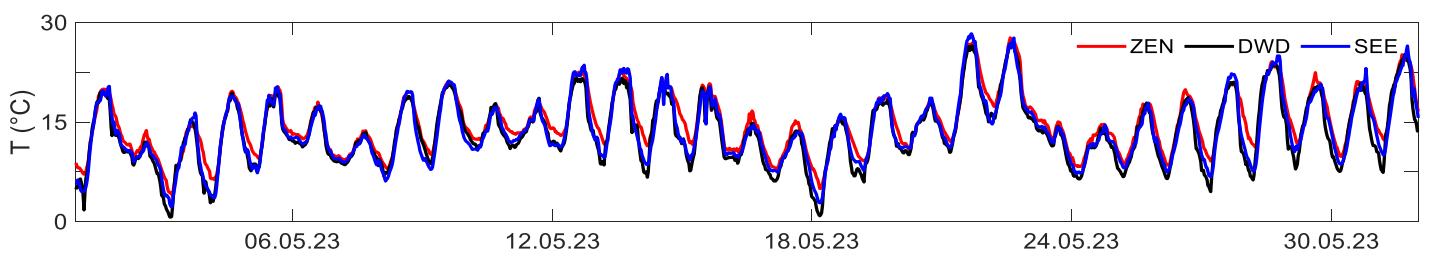
## Monatsübersicht - Stationsdaten HOBO-Projekt Braunschweig:

Zeitraum der Messung:

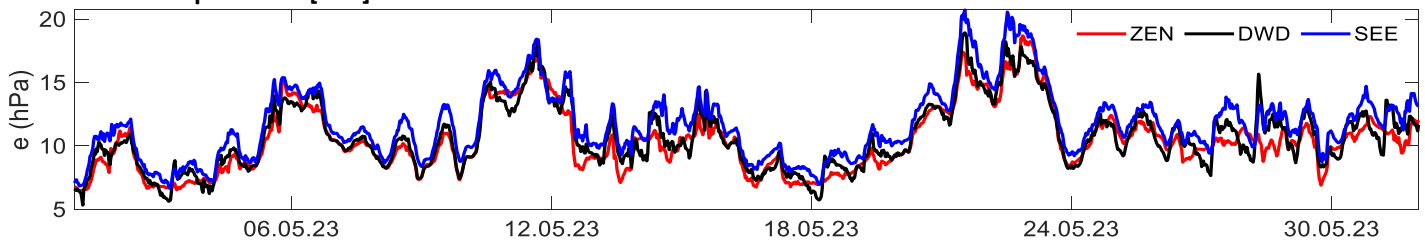
01.05.2023-31.05.2023



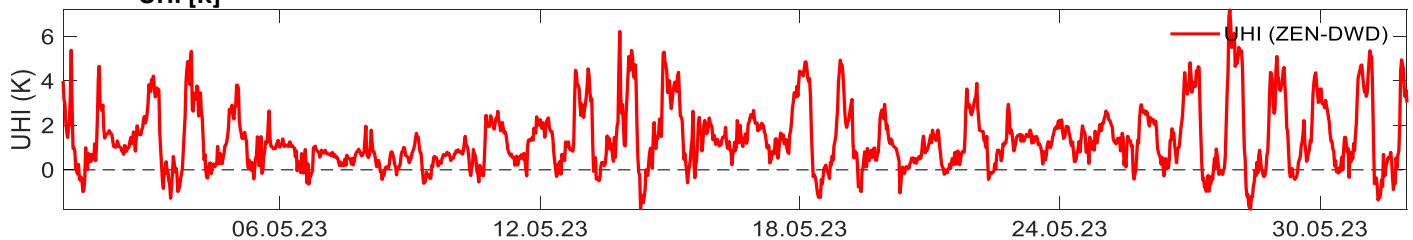
Lufttemperatur [°C]



Dampfdruck e [hPa]



UHI [K]



Datum

## Monatsübersicht - Stationsdaten HOBO-Projekt Braunschweig:

Urban canopy layer – Lufttemperaturmessnetz Braunschweig

### Zeitraum der Messung:

01.06.2023-30.06.2023

### Stationskennungen:

<b>BOT:</b> Botanischer Garten	<b>UND:</b> Dachstation Campus Langer Kamp
<b>RID:</b> Riddagshausen (Naturschutzgebiet)	<b>SEE:</b> Südsee Melderode
<b>DWD:</b> Deutscher Wetterdienst	<b>SPN:</b> Spinnerstraße Westliches Ringgebiet
<b>SÜD:</b> Südstadt-Rautheim	<b>BUCH:</b> Buchhorst Riddagshausen
<b>GEW:</b> Gewerbegebiet BS-Rühme	<b>HAB1:</b> Hannoversche Str. Lehdorf (B1)
<b>ÖRG:</b> Östliches Ringgebiet	<b>HFBS:</b> Hauptfriedhof
<b>ZEN:</b> Innenstadt/Zentrum	<b>NAAB:</b> Naabstraße Weststadt
<b>UNI:</b> Unigelände Campus Langer Kamp	<b>RUPL:</b> Rudolfplatz

Messzeitraum: 01.06.-30.06.2023							
Stationen <sup>a</sup>	Temperatur [°C]			rel. Luftfeuchte [%]	Dampfdruck [hPa]		
	abs. Min. <sup>b</sup>	Mittel	abs. Max.	Mittel	abs. Min.	Mittel	abs. Max.
BOT	6,61	19,49	32,79	64,6	6,25	14,45	24,47
RID	7,07	19,06	28,12	70,3	6,9	15,51	25,18
DWD	3,01	18,99	30,82	65,8	5,36	14,45	24,48
SÜD	4,38	19,09	29,84	65,71	6,3	14,5	23,91
GEW	5,41	20,08	30,19	62,36	6,3	14,52	24,58
ÖRG	7,47	20,39	31,08	59,95	6,12	14,23	24,18
ZEN	8,94	20,54	31,92	58,38	6,14	14,07	24,4
UNI	6,18	19,97	30,02	63,51	6,5	14,76	24,55
UND	6,36	19,69	30,57	64,78	0,22	14,78	24,8
SEE	5,49	19,29	31,56	72,36	7,24	16,2	27,79
SPN	6,79	20,08	30,65	64,99	6,69	15,17	25,34
BUCH	5,44	17,97	27,88	73,78	6,72	15,25	24,94
HaB1	4,06	19,07	29,14	67,1	6,37	14,68	24,7
HFBS	4,95	19,23	29,19	64,72	6,26	14,37	26,09
NAAB	4,3	19,52	30,87	63,15	3,81	14,25	29,94
RUPL	7,59	20,12	31,46	63,38	6,27	14,82	24,82
UHI	= 7,04						

<sup>a</sup> Messhöhe 3m

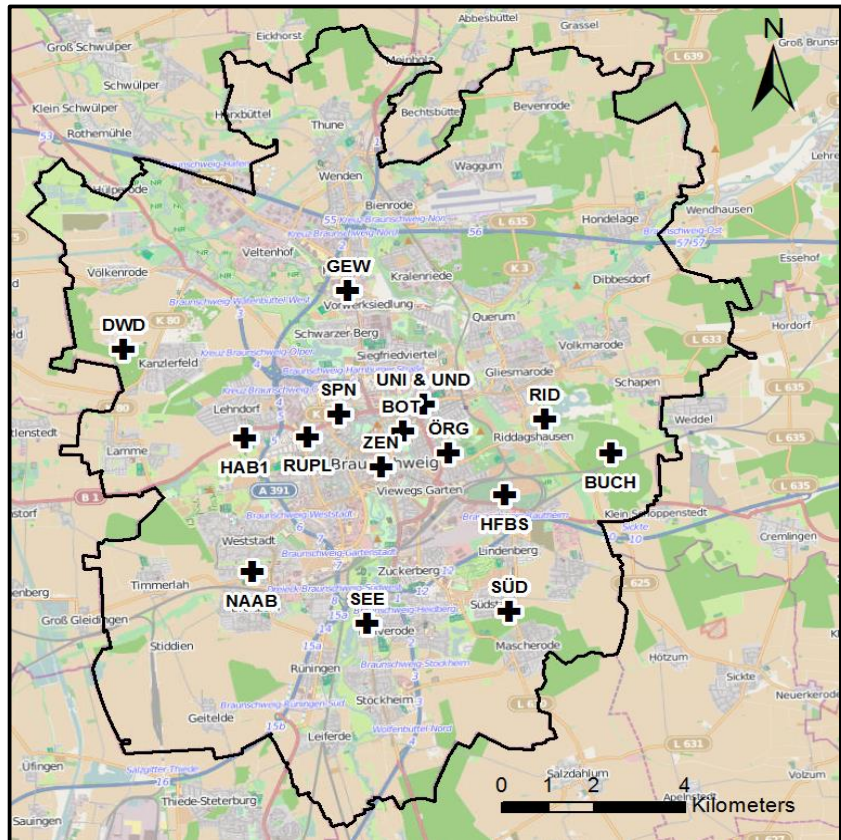
<sup>b</sup> Alle Werte basierend auf 30 min. Mittelwerten

<sup>c</sup> maximale städtische Wärmeinselintensität ( $T_{UHI} = T_{urban} - T_{rural}$  in K)

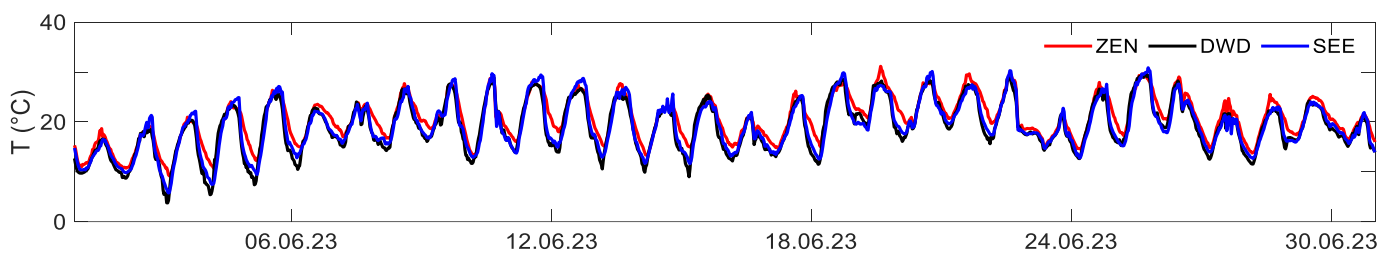
## Monatsübersicht - Stationsdaten HOBO-Projekt Braunschweig:

Zeitraum der Messung:

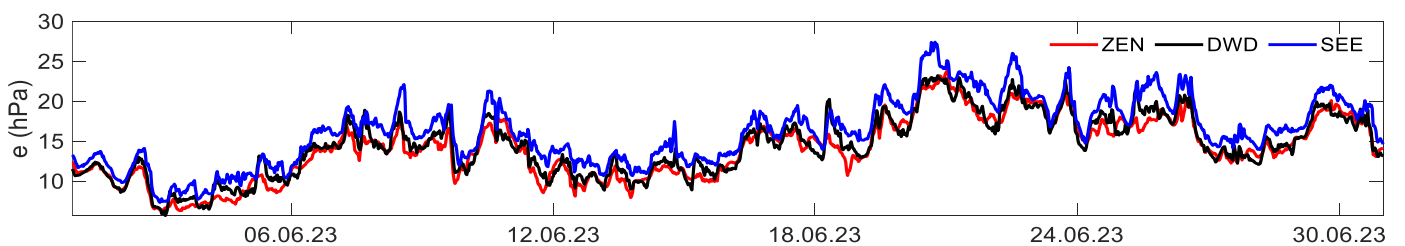
01.06.2023-30.06.2023



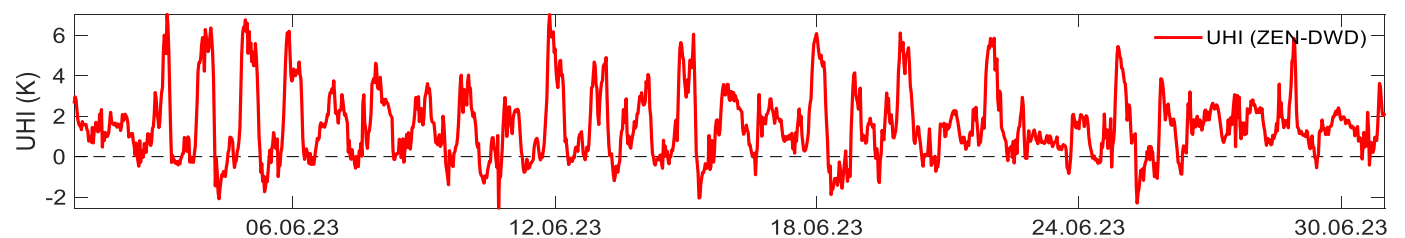
Lufttemperatur [°C]



Dampfdruck e [hPa]



UHI [K]



Datum

## Monatsübersicht - Stationsdaten HOBO-Projekt Braunschweig:

Urban canopy layer – Lufttemperaturmessnetz Braunschweig

### Zeitraum der Messung:

01.07.2023-31.07.2023

### Stationskennungen:

<b>BOT:</b> Botanischer Garten	<b>UND:</b> Dachstation Campus Langer Kamp
<b>RID:</b> Riddagshausen (Naturschutzgebiet)	<b>SEE:</b> Südsee Melderode
<b>DWD:</b> Deutscher Wetterdienst	<b>SPN:</b> Spinnerstraße Westliches Ringgebiet
<b>SÜD:</b> Südstadt-Rautheim	<b>BUCH:</b> Buchhorst Riddagshausen
<b>GEW:</b> Gewerbegebiet BS-Rühme	<b>HAB1:</b> Hannoversche Str. Lehdorf (B1)
<b>ÖRG:</b> Östliches Ringgebiet	<b>HFBS:</b> Hauptfriedhof
<b>ZEN:</b> Innenstadt/Zentrum	<b>NAAB:</b> Naabstraße Weststadt
<b>UNI:</b> Unigelände Campus Langer Kamp	<b>RUPL:</b> Rudolfplatz

Messzeitraum: 01.07.-31.07.2023							
Stationen <sup>a</sup>	Temperatur [°C]			rel. Luftfeuchte [%]	Dampfdruck [hPa]		
	abs. Min. <sup>b</sup>	Mittel	abs. Max.	Mittel	abs. Min.	Mittel	abs. Max.
BOT	11,32	19,35	35,26	69,31	10,24	15,29	23,53
RID	11,39	19,07	32,33	72,73	11,04	15,97	26,72
DWD	10,27	19,07	34,94	69,23	10,3	15,09	25,51
SÜD	9,93	19,12	32,98	69,78	10,53	15,28	23,93
GEW	11,01	19,94	35,1	67,03	10,66	15,34	23,23
ÖRG	12,2	20,29	35,69	63,88	9,76	14,92	22,88
ZEN	12,75	20,59	35,42	62,43	10,13	14,88	22,66
UNI	11,73	20,06	34,47	66,99	10,67	15,5	23,05
UND	11,47	19,69	35,53	68,47	10,55	15,49	23,11
SEE	11,03	19,27	34,92	75,91	12,3	16,88	26,78
SPN	11,3	19,97	35,4	69,34	11,01	15,93	23,87
BUCH	9,63	17,87	29,86	79,6	11	16,28	24,59
HaB1	10,05	18,93	32,74	72,09	10,7	15,52	23,71
HFBS	10,39	19,35	32,48	68,55	10,43	15,22	24,31
NAAB	10,15	19,51	34,94	68,75	10,57	15,25	24,81
RUPL	10,88	19,88	35,55	68,55	10,87	15,65	23,86
UHI	= 7,13						

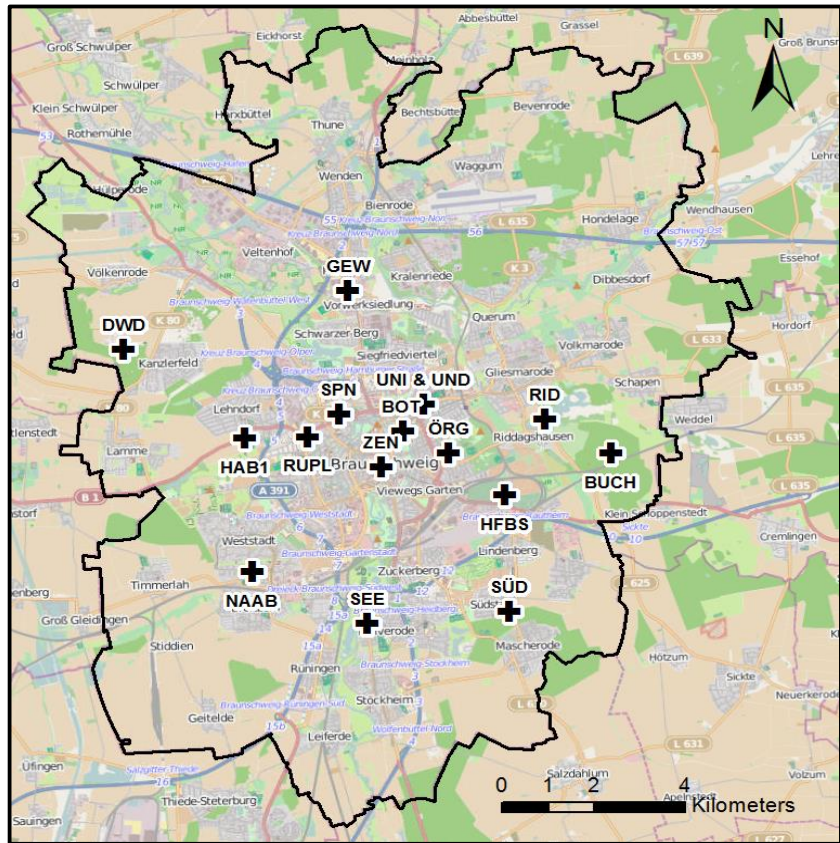
<sup>a</sup> Messhöhe 3m

<sup>b</sup> Alle Werte basierend auf 30 min. Mittelwerten

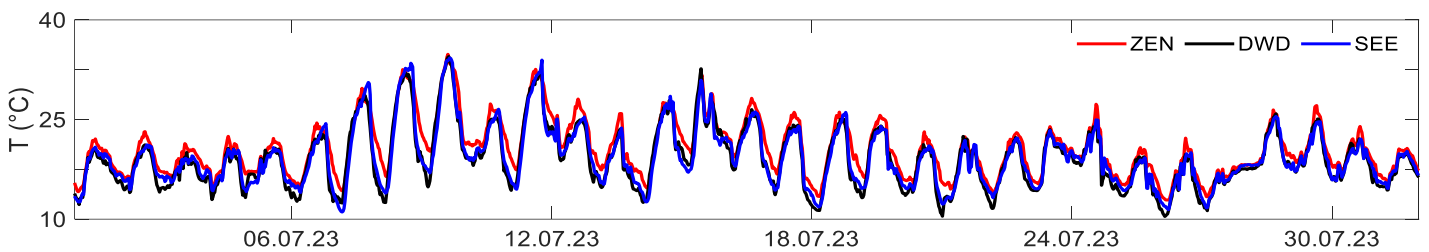
<sup>c</sup> maximale städtische Wärmeinselintensität ( $T_{UHI} = T_{urban} - T_{rural}$  in K)

## Monatsübersicht - Stationsdaten HOBO-Projekt Braunschweig:

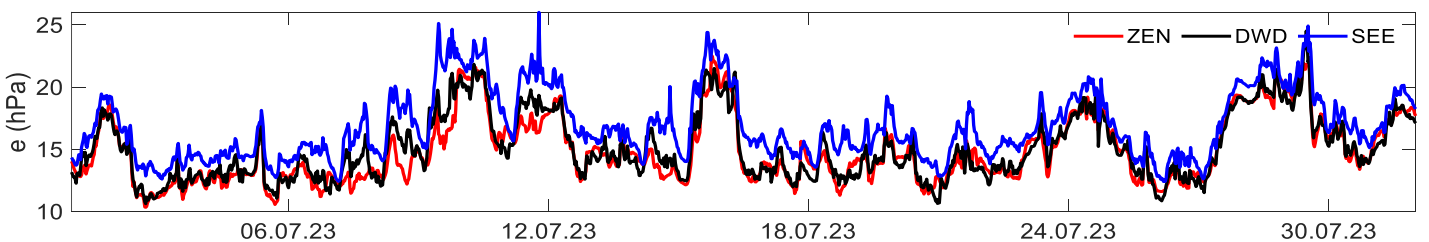
Zeitraum der Messung:  
01.07.2023-31.07.2023



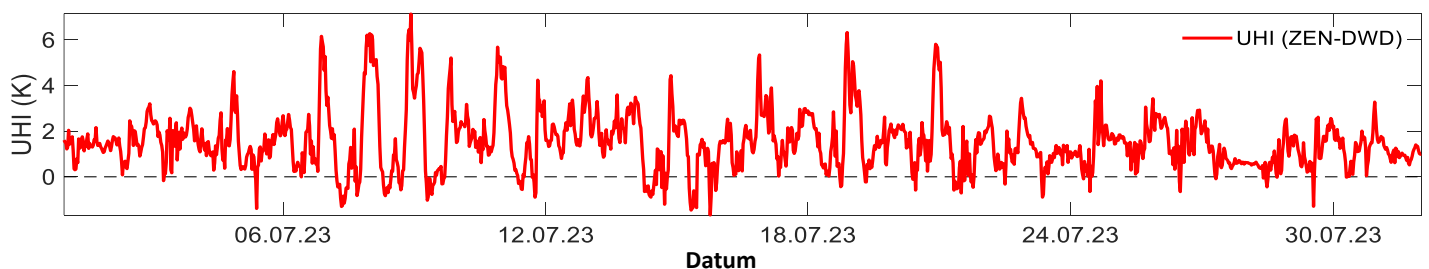
Lufttemperatur [°C]



Dampfdruck e [hPa]



UHI [K]



## Monatsübersicht - Stationsdaten HOBO-Projekt Braunschweig:

Urban canopy layer – Lufttemperaturmessnetz Braunschweig

### Zeitraum der Messung:

01.08.2023-31.08.2023

### Stationskennungen:

<b>BOT:</b> Botanischer Garten	<b>UND:</b> Dachstation Campus Langer Kamp
<b>RID:</b> Riddagshausen (Naturschutzgebiet)	<b>SEE:</b> Südsee Melderode
<b>DWD:</b> Deutscher Wetterdienst	<b>SPN:</b> Spinnerstraße Westliches Ringgebiet
<b>SÜD:</b> Südstadt-Rautheim	<b>BUCH:</b> Buchhorst Riddagshausen
<b>GEW:</b> Gewerbegebiet BS-Rühme	<b>HAB1:</b> Hannoversche Str. Lehdorf (B1)
<b>ÖRG:</b> Östliches Ringgebiet	<b>HFBS:</b> Hauptfriedhof
<b>ZEN:</b> Innenstadt/Zentrum	<b>NAAB:</b> Naabstraße Weststadt
<b>UNI:</b> Unigelände Campus Langer Kamp	<b>RUPL:</b> Rudolfplatz

Messzeitraum: 01.08.-31.08.2023							
Stationen <sup>a</sup>	Temperatur [°C]			rel. Luftfeuchte [%]	Dampfdruck [hPa]		
	abs. Min. <sup>b</sup>	Mittel	abs. Max.	Mittel	abs. Min.	Mittel	abs. Max.
BOT	11,1	18,87	32,23	79,99	10,33	17,51	27,7
RID	10,39	18,85	31,71	81,26	10,92	17,89	30
DWD	9,24	18,92	32,82	77,97	10,55	17,18	27,13
SÜD	9,73	18,78	32,82	79,31	10,71	17,34	27,78
GEW	10,49	19,62	34,52	76,13	10,6	17,43	26,88
ÖRG	11,71	19,92	35,1	73,5	9,83	17,15	27,95
ZEN	12,24	20,18	34,12	71,88	9,87	17,05	26,13
UNI	11,76	19,77	34,02	76,42	10,65	17,71	27,05
UND	11,71	19,44	34,05	77,71	10,48	17,66	27,38
SEE	10,66	19	34,18	84,78	12,17	18,87	32,41
SPN	11,56	19,58	34,92	78,97	11,08	18,08	28,78
BUCH	10	17,59	28,84	89,29	11,61	18,26	29,77
HaB1	9,85	18,7	32,28	81,19	10,22	17,61	28,37
HFBS	9,83	19	32,64	78,2	10,19	17,32	29,41
NAAB	10,2	19,14	33,76	77,94	10,41	17,35	28,46
RUPL	11,05	19,47	33,63	77,93	10,72	17,72	27,53
UHI	= 5,3						

<sup>a</sup> Messhöhe 3m

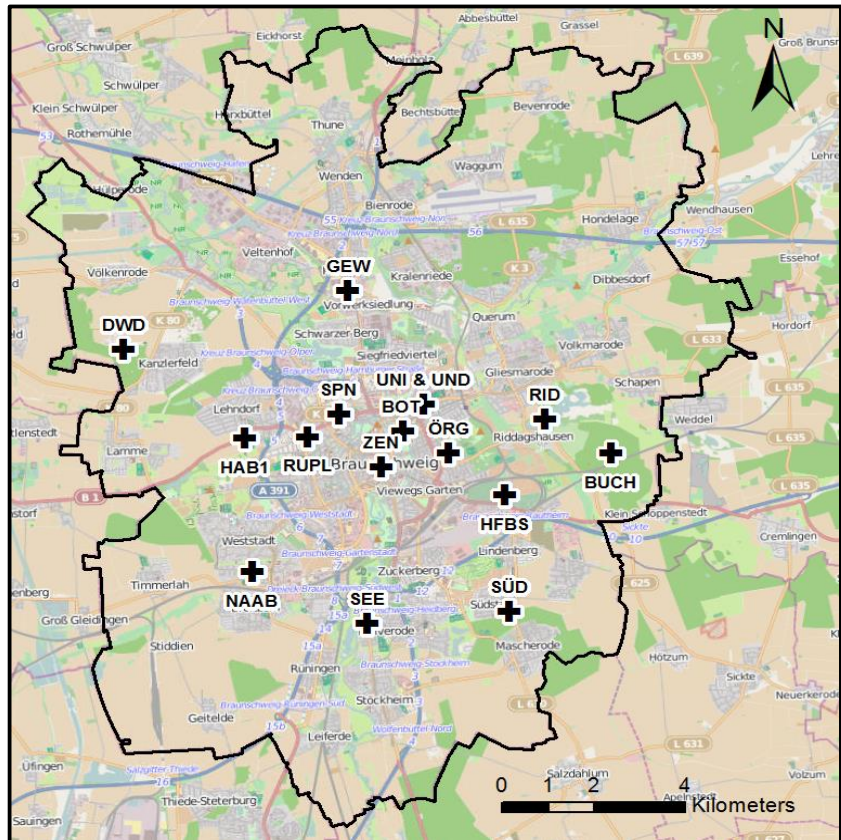
<sup>b</sup> Alle Werte basierend auf 30 min. Mittelwerten

<sup>c</sup> maximale städtische Wärmeinselintensität ( $T_{UHI} = T_{urban} - T_{rural}$  in K)

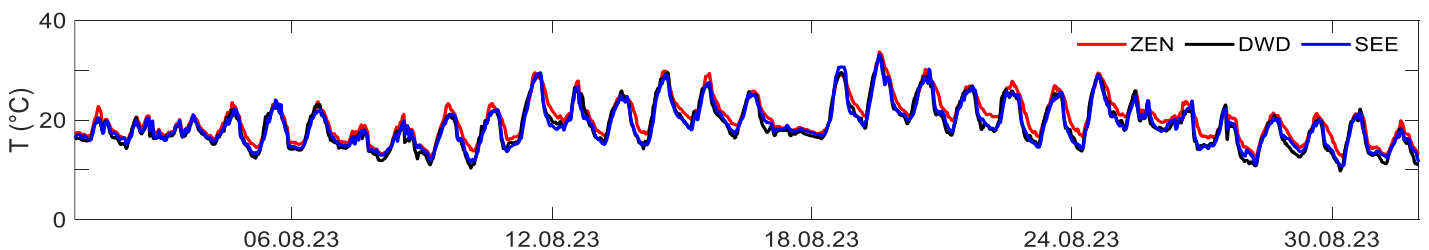
## Monatsübersicht - Stationsdaten HOBO-Projekt Braunschweig:

Zeitraum der Messung:

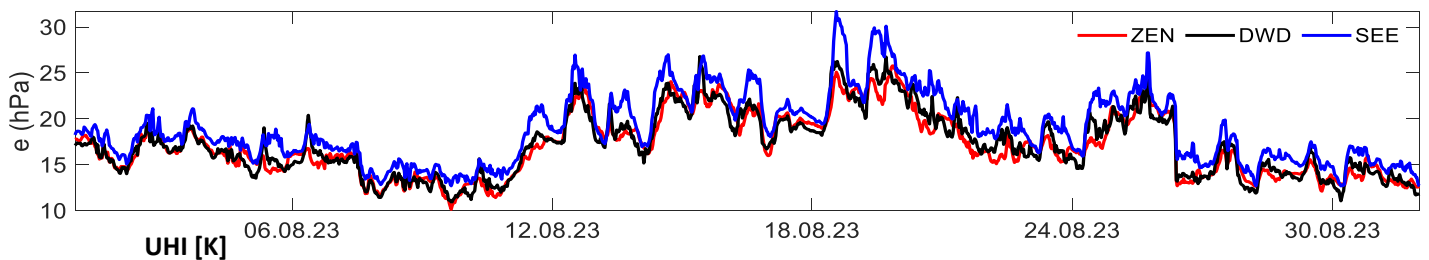
01.08.2023-31.08.2023



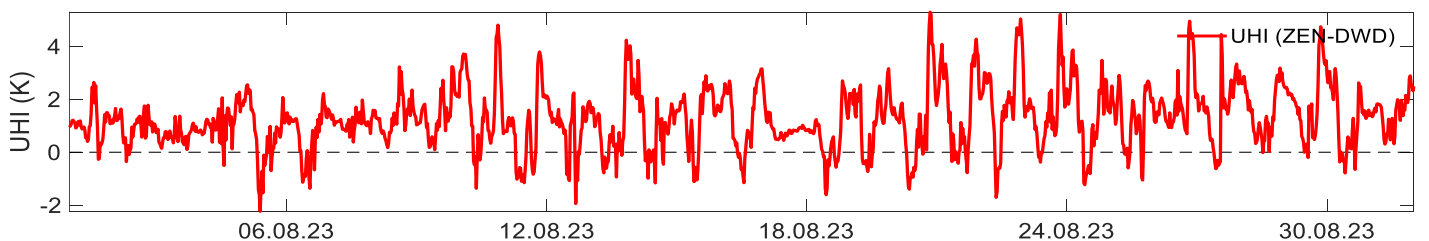
Lufttemperatur [°C]



Dampfdruck e [hPa]



UHI [K]



Datum



## Monatsübersicht - Stationsdaten HOBO-Projekt Braunschweig:

Urban canopy layer – Lufttemperaturmessnetz Braunschweig

### Zeitraum der Messung:

01.09.2023-30.09.2023

### Stationskennungen:

<b>BOT:</b> Botanischer Garten	<b>UND:</b> Dachstation Campus Langer Kamp
<b>RID:</b> Riddagshausen (Naturschutzgebiet)	<b>SEE:</b> Südsee Melderode
<b>DWD:</b> Deutscher Wetterdienst	<b>SPN:</b> Spinnerstraße Westliches Ringgebiet
<b>SÜD:</b> Südstadt-Rautheim	<b>BUCH:</b> Buchhorst Riddagshausen
<b>GEW:</b> Gewerbegebiet BS-Rühme	<b>HAB1:</b> Hannoversche Str. Lehdorf (B1)
<b>ÖRG:</b> Östliches Ringgebiet	<b>HFBS:</b> Hauptfriedhof
<b>ZEN:</b> Innenstadt/Zentrum	<b>NAAB:</b> Naabstraße Weststadt
<b>UNI:</b> Unigelände Campus Langer Kamp	<b>RUPL:</b> Rudolfplatz

Messzeitraum: 01.09.-30.09.2023							
Stationen <sup>a</sup>	Temperatur [°C]			rel. Luftfeuchte [%]	Dampfdruck [hPa]		
	abs. Min. <sup>b</sup>	Mittel	abs. Max.	Mittel	abs. Min.	Mittel	abs. Max.
BOT	8,84	18,26	29,94	76,67	10,39	16,01	23,43
RID	8,54	18,06	30,44	80,09	10,68	16,61	26,01
DWD	6,56	18,3	32,05	74,74	8,97	15,63	23,84
SÜD	7,54	18,13	30,09	75,82	9,77	15,75	24,3
GEW	7,72	18,81	32,02	74,08	9,91	15,93	23,63
ÖRG	9,26	19,03	32,28	71,61	9,83	15,66	23,35
ZEN	10,61	19,7	31,77	67,98	9,92	15,54	22,84
UNI	8,94	19,18	31,69	73,51	10,59	16,25	24,42
UND	9,19	19,13	31,48	73,83	10,39	16,29	24,61
SEE	7,87	18,26	32,35	82,39	10,41	17,35	27,11
SPN	8,84	18,96	31,82	76,45	10,99	16,66	25,04
BUCH	8,2	16,89	27,8	85,82	10,55	16,66	25,31
HaB1	8,47	18,24	30,44	77,13	10,38	16,04	23,4
HFBS	7,62	18,22	30,95	75,23	9,65	15,7	24,26
NAAB	8,02	18,43	31,61	74,96	10,05	15,79	24,02
RUPL	9,04	18,88	32,1	74,74	10,72	16,21	23,59
UHI	= 6,24						

<sup>a</sup> Messhöhe 3m

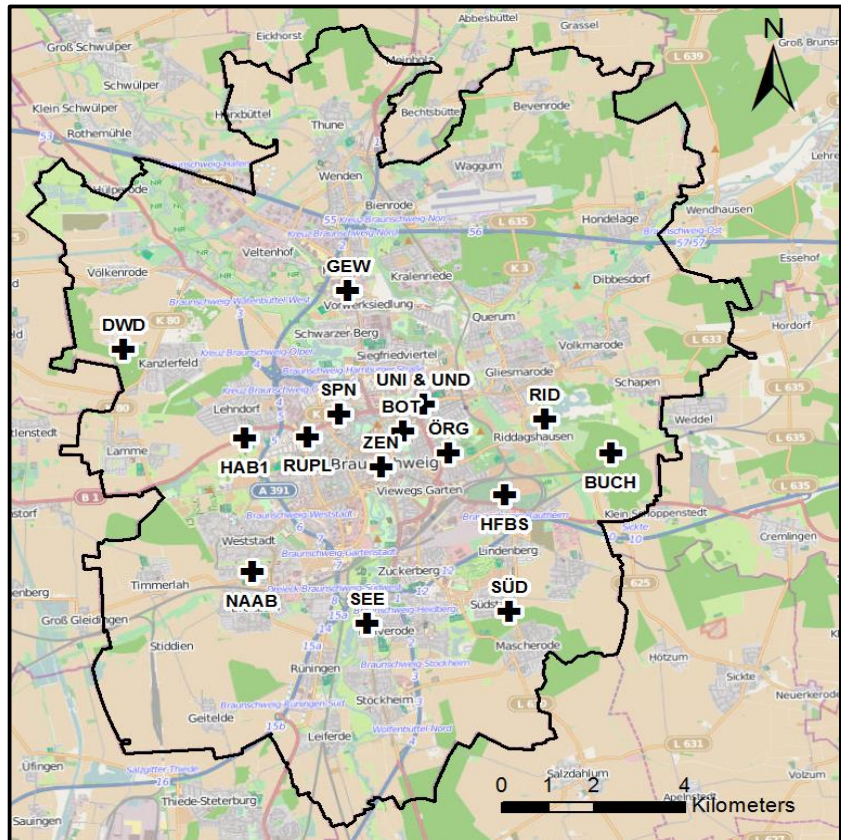
<sup>b</sup> Alle Werte basierend auf 30 min. Mittelwerten

<sup>c</sup> maximale städtische Wärmeinselintensität ( $T_{UHI} = T_{urban} - T_{rural}$  in K)

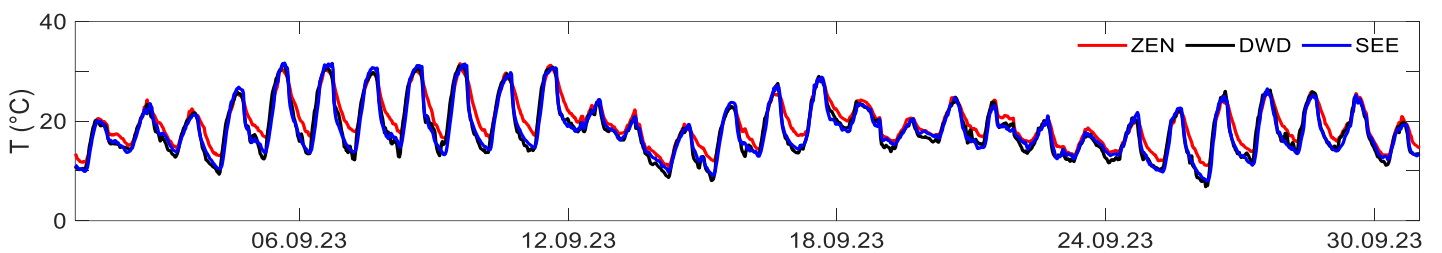
## Monatsübersicht - Stationsdaten HOBO-Projekt Braunschweig:

Zeitraum der Messung:

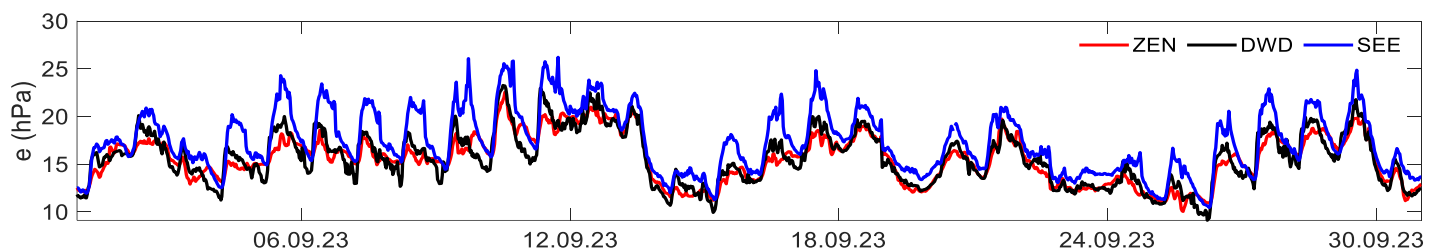
01.09.2023-30.09.2023



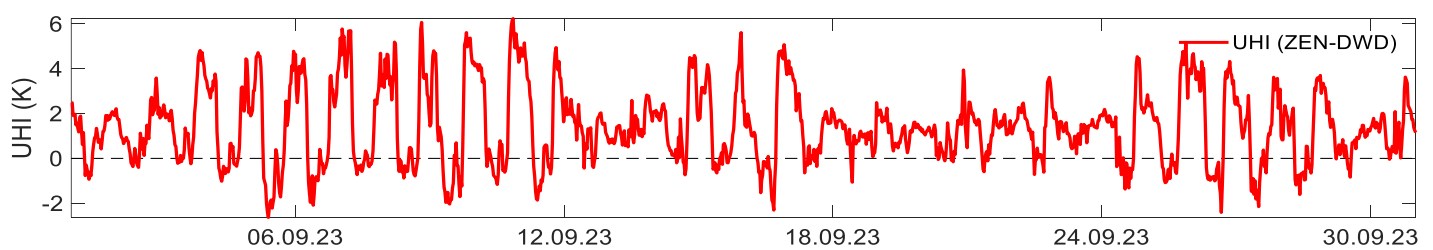
Lufttemperatur [°C]



Dampfdruck e [hPa]



UHI [K]



Datum

## Monatsübersicht - Stationsdaten HOBO-Projekt Braunschweig:

Urban canopy layer – Lufttemperaturmessnetz Braunschweig

### Zeitraum der Messung:

01.10.2023-31.10.2023

### Stationskennungen:

<b>BOT:</b> Botanischer Garten	<b>UND:</b> Dachstation Campus Langer Kamp
<b>RID:</b> Riddagshausen (Naturschutzgebiet)	<b>SEE:</b> Südsee Melderode
<b>DWD:</b> Deutscher Wetterdienst	<b>SPN:</b> Spinnerstraße Westliches Ringgebiet
<b>SÜD:</b> Südstadt-Rautheim	<b>BUCH:</b> Buchhorst Riddagshausen
<b>GEW:</b> Gewerbegebiet BS-Rühme	<b>HAB1:</b> Hannoversche Str. Lehdorf (B1)
<b>ÖRG:</b> Östliches Ringgebiet	<b>HFBS:</b> Hauptfriedhof
<b>ZEN:</b> Innenstadt/Zentrum	<b>NAAB:</b> Naabstraße Weststadt
<b>UNI:</b> Unigelände Campus Langer Kamp	<b>RUPL:</b> Rudolfplatz

Messzeitraum: 01.10.-31.10.2023							
Stationen <sup>a</sup>	Temperatur [°C]			rel. Luftfeuchte [%]	Dampfdruck [hPa]		
	abs. Min. <sup>b</sup>	Mittel	abs. Max.	Mittel	abs. Min.	Mittel	abs. Max.
BOT	1,94	12,35	24,2	88,7	6,88	12,93	21,25
RID	0,38	12,44	23,76	87,23	6,17	12,83	21,64
DWD	0,58	12,46	24,63	85,68	6,12	12,61	21,41
SÜD	0,6	12,45	25,45	86,07	6,13	12,65	20,25
GEW	0,82	12,73	25,21	85,29	6,31	12,75	20,57
ÖRG	2,45	12,95	24,27	83,54	6,81	12,65	20,15
ZEN	3,59	13,36	24,87	81,42	7,35	12,65	20,11
UNI	1,91	12,99	24,85	85,5	6,88	12,98	20,88
UND	2,34	12,85	24,46	86,21	7,16	12,98	20,99
SEE	2,02	12,66	24,53	90,72	7,07	13,56	21,91
SPN	1,8	12,74	25,4	88,28	6,93	13,2	21,38
BUCH	1,59	11,59	22,92	94,26	6,8	13,17	21,71
HaB1	0,66	12,44	24,68	88,01	6,32	12,92	20,71
HFBS	0,19	12,33	24,85	86,5	5,95	12,62	20,3
NAAB	1,21	12,55	24,97	85,66	6,46	12,67	20,65
RUPL	2,18	12,75	24,32	86,7	6,93	12,99	20,71
UHI	= 4,08						

<sup>a</sup> Messhöhe 3m

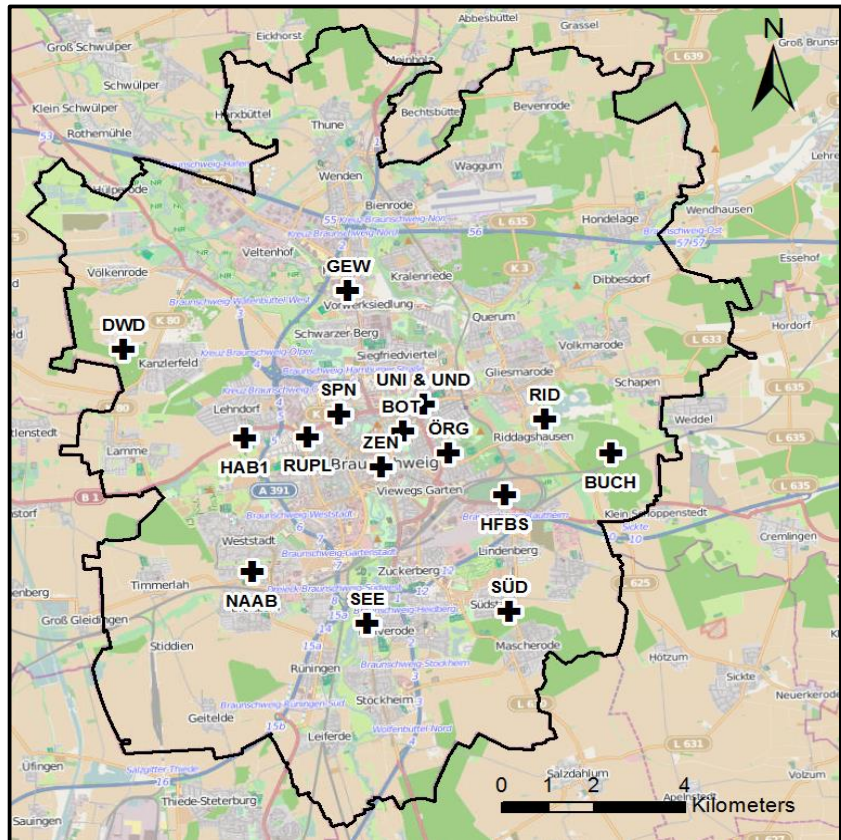
<sup>b</sup> Alle Werte basierend auf 30 min. Mittelwerten

<sup>c</sup> maximale städtische Wärmeinselintensität ( $T_{UHI} = T_{urban} - T_{rural}$  in K)

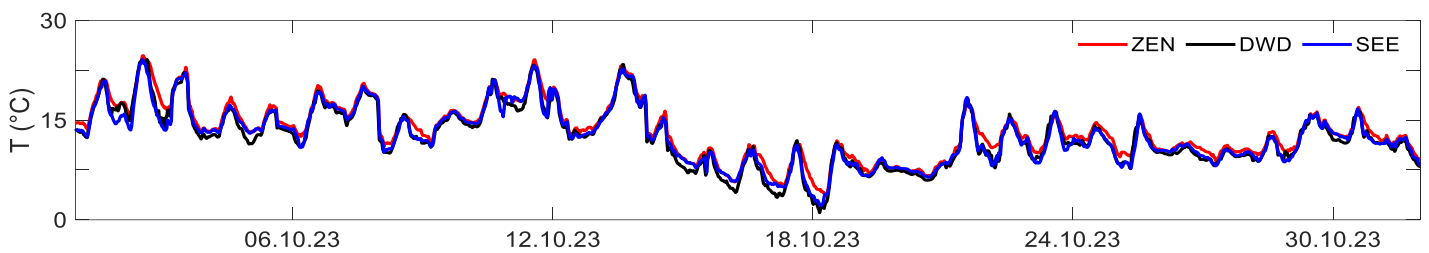
## Monatsübersicht - Stationsdaten HOBO-Projekt Braunschweig:

Zeitraum der Messung:

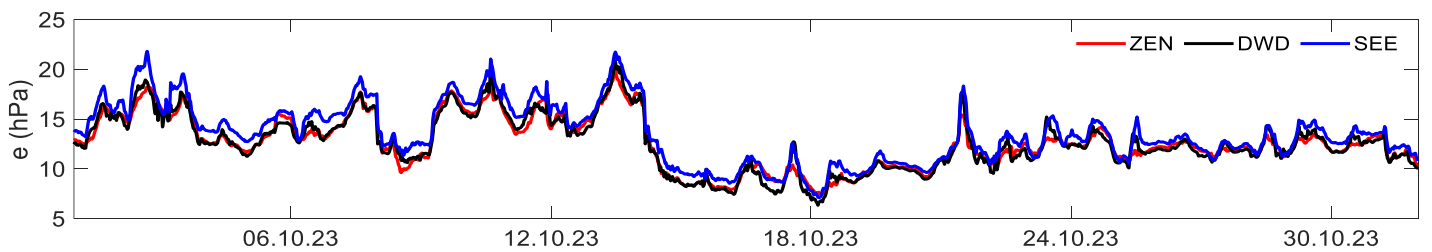
01.10.2023-31.10.2023



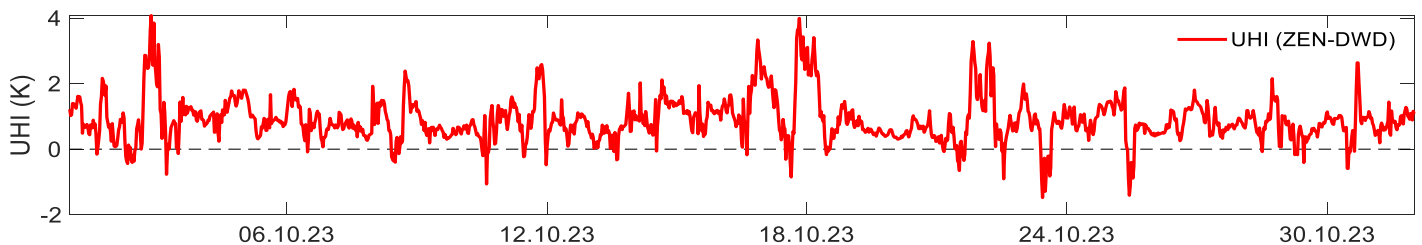
Lufttemperatur [°C]



Dampfdruck e [hPa]



UHI [K]



Datum

## Monatsübersicht - Stationsdaten HOBO-Projekt Braunschweig:

Urban canopy layer – Lufttemperaturmessnetz Braunschweig

### Zeitraum der Messung:

01.11.2023 - 30.11.2023

### Stationskennungen:

<b>BOT:</b> Botanischer Garten	<b>UND:</b> Dachstation Campus Langer Kamp
<b>RID:</b> Riddagshausen (Naturschutzgebiet)	<b>SEE:</b> Südsee Melverode
<b>DWD:</b> Deutscher Wetterdienst	<b>SPN:</b> Spinnerstraße Westliches Ringgebiet
<b>SÜD:</b> Südstadt-Rautheim	<b>BUCH:</b> Buchhorst Riddagshausen
<b>GEW:</b> Gewerbegebiet BS-Rühme	<b>HAB1:</b> Hannoversche Str. Lehdorf (B1)
<b>ÖRG:</b> Östliches Ringgebiet	<b>HFBS:</b> Hauptfriedhof
<b>ZEN:</b> Innenstadt/Zentrum	<b>NAAB:</b> Naabstraße Weststadt
<b>UNI:</b> Unigelände Campus Langer Kamp	<b>RUPL:</b> Rudolfplatz

Messzeitraum: 01.11.-30.11.2023							
Stationen <sup>a</sup>	Temperatur [°C]			rel. Luftfeuchte [%]	Dampfdruck [hPa]		
	abs. Min.	Mittel	abs. Max.	Mittel	abs. Min.	Mittel	abs. Max.
BOT	-1.96	6.52	14.48	90.74	4.77	9.00	14.77
RID	-2.68	6.64	14.72	87.11	4.84	8.73	13.84
DWD	-4.23	6.54	14.84	86.73	4.22	8.63	14.60
SÜD	-3.18	6.49	14.41	87.20	4.62	8.65	13.92
GEW	-2.51	6.78	15.18	86.53	4.72	8.74	13.92
ÖRG	-1.70	7.06	14.74	84.65	4.72	8.71	13.98
ZEN	-1.21	7.45	15.10	82.59	4.59	8.73	13.75
UNI	-2.07	7.01	15.08	86.62	4.68	8.89	14.07
UND	-2.33	6.85	14.89	87.52	4.72	8.88	14.07
SEE	-2.80	6.91	14.84	90.54	4.87	9.24	15.39
SPN	-1.99	6.92	15.08	88.11	4.88	9.00	14.44
BUCH	-3.04	5.98	13.33	94.00	4.86	9.02	14.49
HaB1	-3.51	6.54	14.65	89.27	4.64	8.88	14.08
HFBS	-2.71	6.43	14.22	87.83	4.81	8.66	14.05
NAAB	-3.12	6.67	14.74	86.29	4.62	8.66	13.88
RUPL	-2.48	6.84	14.91	87.87	4.92	8.92	14.24
UHI max (ZEN-DWD)	= 6.84						

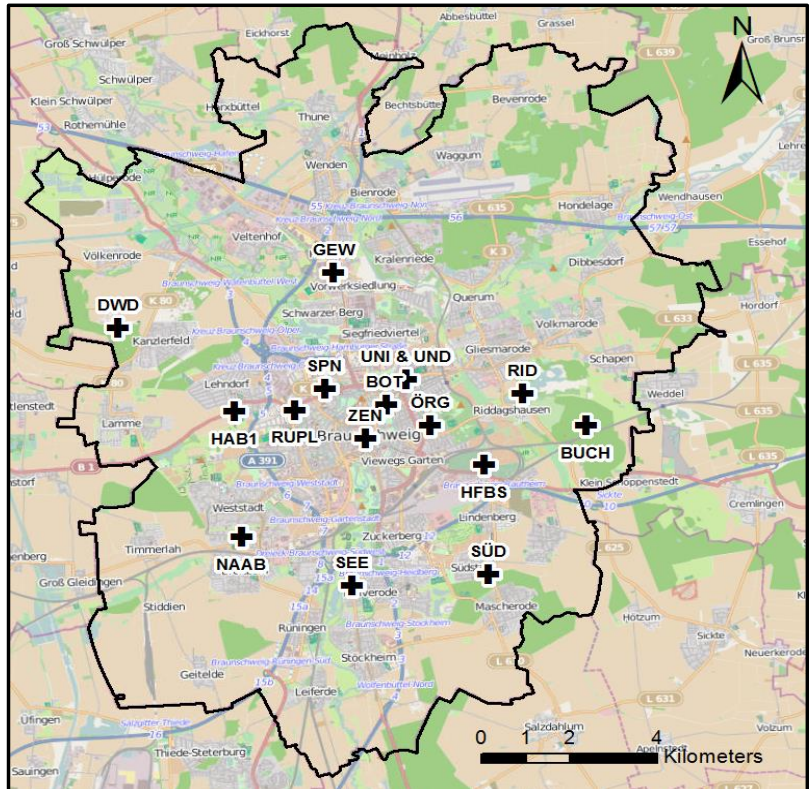
<sup>a</sup> Messhöhe 3m

<sup>b</sup> Alle Werte basierend auf 30 min. Mittelwerten

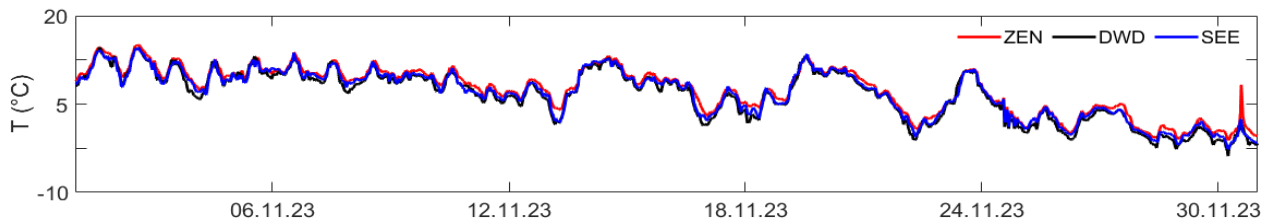
<sup>c</sup> maximale städtische Wärmeinselintensität ( $T_{UHI} = T_{urban} - T_{rural}$  in K)

## Monatsübersicht - Stationsdaten HOBO-Projekt Braunschweig:

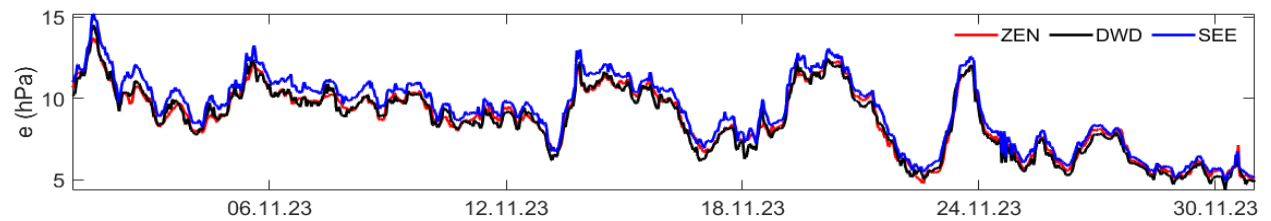
Zeitraum der Messung:  
01.11.2023-30.11.2023



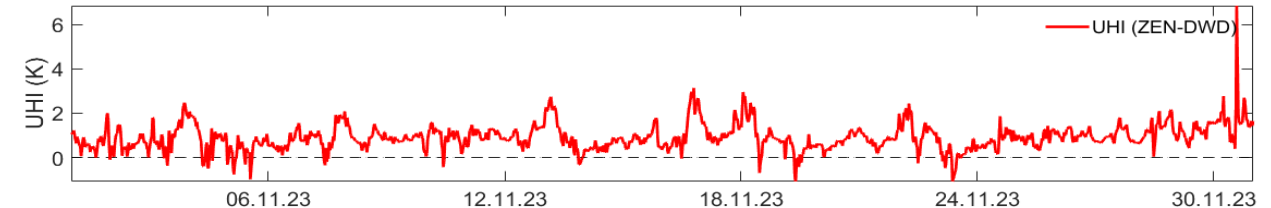
Lufttemperatur [°C]



Dampfdruck e [hPa]



UHI [K]



Datum

## Monatsübersicht - Stationsdaten HOBO-Projekt Braunschweig:

Urban canopy layer – Lufttemperaturmessnetz Braunschweig

### Zeitraum der Messung:

01.12.2023 - 31.12.2023

### Stationskennungen:

<b>BOT:</b> Botanischer Garten	<b>UND:</b> Dachstation Campus Langer Kamp
<b>RID:</b> Riddagshausen (Naturschutzgebiet)	<b>SEE:</b> Südsee Melverode
<b>DWD:</b> Deutscher Wetterdienst	<b>SPN:</b> Spinnerstraße Westliches Ringgebiet
<b>SÜD:</b> Südstadt-Rautheim	<b>BUCH:</b> Buchhorst Riddagshausen
<b>GEW:</b> Gewerbegebiet BS-Rühme	<b>HAB1:</b> Hannoversche Str. Lehdorf (B1)
<b>ÖRG:</b> Östliches Ringgebiet	<b>HFBS:</b> Hauptfriedhof
<b>ZEN:</b> Innenstadt/Zentrum	<b>NAAB:</b> Naabstraße Weststadt
<b>UNI:</b> Unigelände Campus Langer Kamp	<b>RUPL:</b> Rudolfplatz

Messzeitraum: 01.12.-31.12.2023							
Stationen <sup>a</sup>	Temperatur [°C]			rel. Luftfeuchte [%]	Dampfdruck [hPa]		
	abs. Min.	Mittel	abs. Max.	Mittel	abs. Min.	Mittel	abs. Max.
BOT	-2.98	5.04	12.27	92.02	4.49	8.24	13.77
RID	-4.29	5.05	13.09	89.22	4.26	8.00	13.15
DWD	-3.84	4.97	12.85	89.17	4.36	7.95	13.32
SÜD	-3.81	4.97	12.97	89.24	4.40	7.96	13.07
GEW	-3.09	5.12	12.65	89.40	4.41	8.05	13.17
ÖRG	-2.54	5.45	13.11	87.28	4.43	8.04	13.19
ZEN	-1.90	5.62	12.82	86.38	4.51	8.06	13.02
UNI	-2.92	5.38	12.99	89.37	4.45	8.20	13.53
UND	-3.09	5.26	12.97	90.18	4.43	8.20	13.51
SEE	-3.60	5.18	12.94	92.90	4.58	8.41	13.82
SPN	-2.92	5.31	13.04	90.49	4.52	8.26	13.47
BUCH	-4.56	4.57	12.41	93.89	4.32	8.14	13.41
HaB1	-3.57	4.97	12.82	91.33	4.48	8.14	13.30
HFBS	-3.33	4.85	12.29	90.17	4.42	7.97	13.10
NAAB	-3.81	4.98	12.97	89.05	4.38	7.95	13.07
RUPL	-2.98	5.20	13.02	90.27	4.49	8.18	13.39
UHI max (ZEN-DWD)	= 2.76						

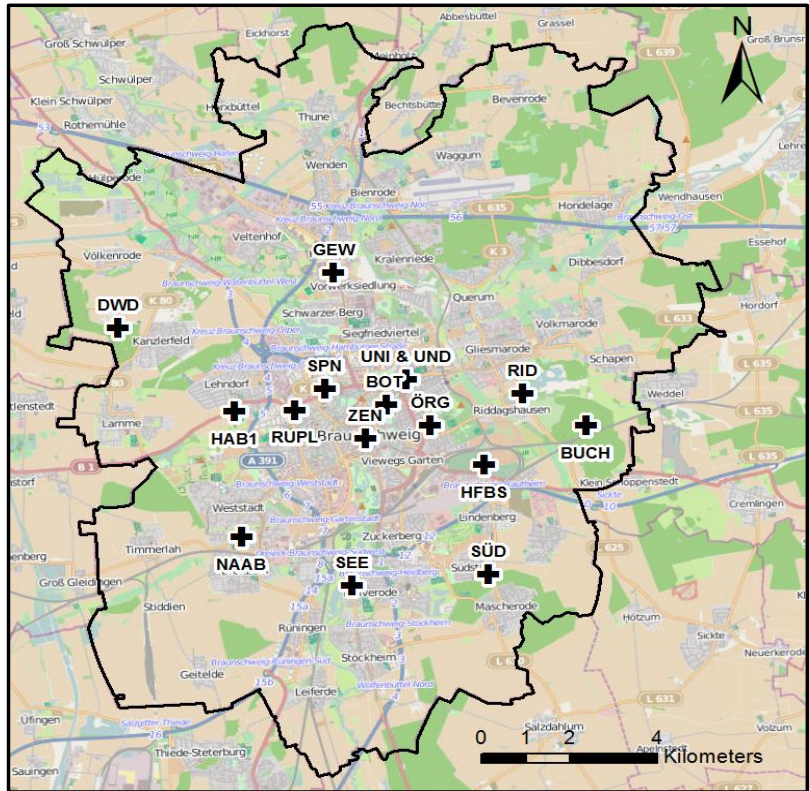
<sup>a</sup> Messhöhe 3m

<sup>b</sup> Alle Werte basierend auf 30 min. Mittelwerten

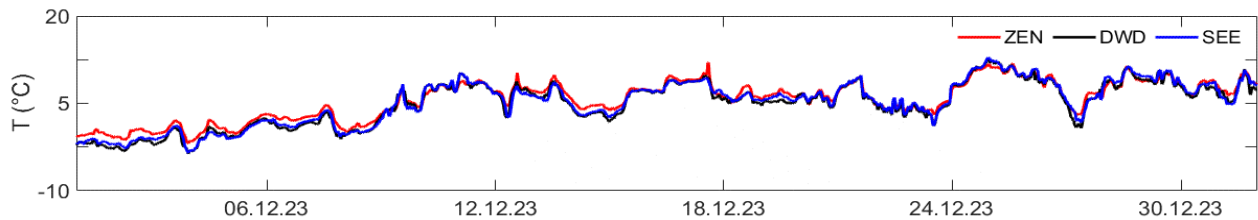
<sup>c</sup> maximale städtische Wärmeinselintensität ( $T_{UHI} = T_{urban} - T_{rural}$  in K)

## Monatsübersicht - Stationsdaten HOBO-Projekt Braunschweig:

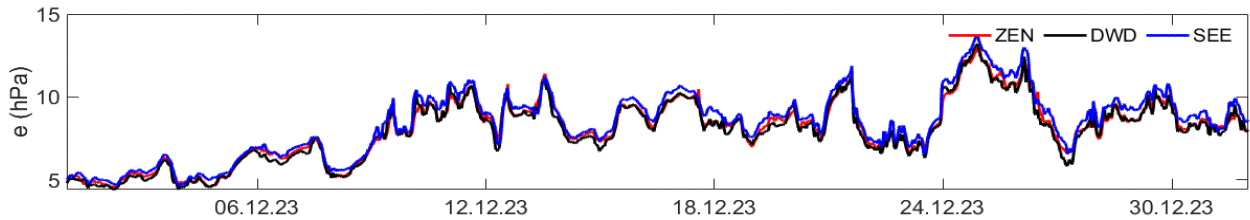
Zeitraum der Messung:  
01.12.2023-31.12.2023



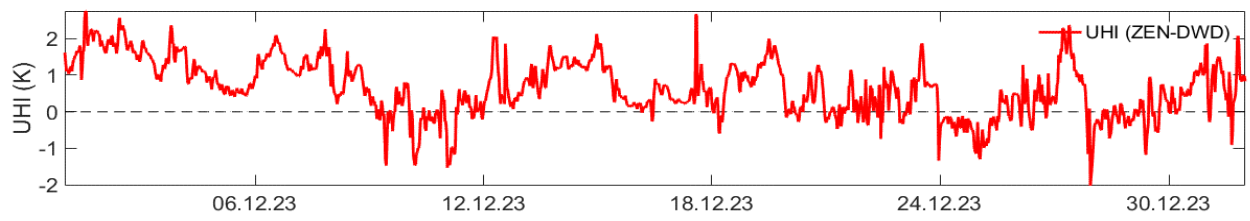
Lufttemperatur [°C]



Dampfdruck e [hPa]



UHI [K]



Datum