

Fakultät für Maschinenbau

Sehr geehrter Herr  
Prof. Dr. rer. nat. Peter Jomo Walla (PERSÖNLICH)

## Auswertungsbericht Lehrveranstaltungsevaluation an die Lehrenden

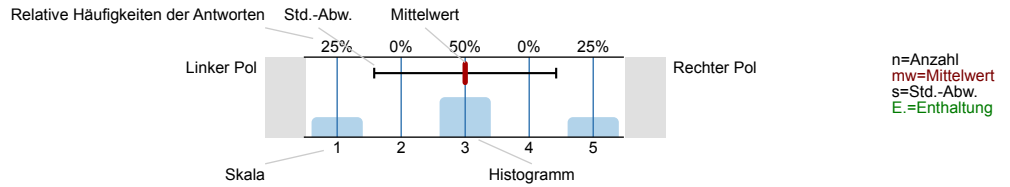
Sehr geehrter Herr Prof. Dr. rer. nat. Walla,

Sie erhalten hier die Ergebnisse der automatisierten Auswertung der Lehrveranstaltungsevaluation zur Veranstaltung Biophysikalische Chemie - Vorlesung

Auswertungsteil der geschlossenen Fragen

Legende

Frage**text**

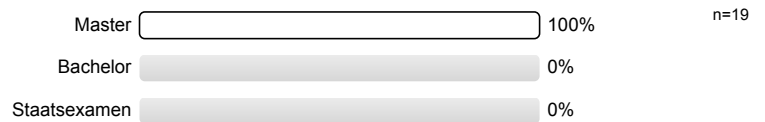


1. Angaben zur Person

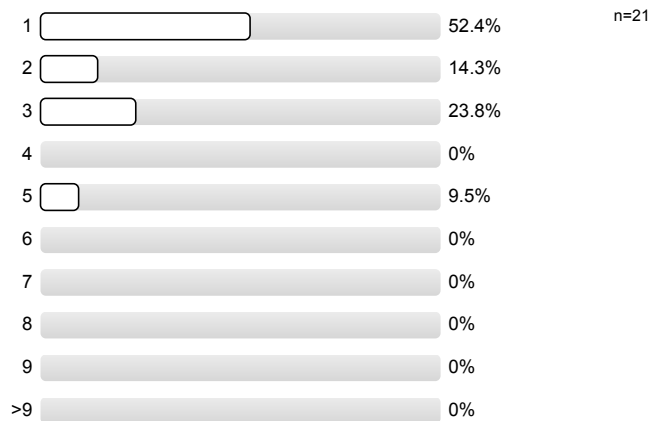
1.1) Geschlecht:



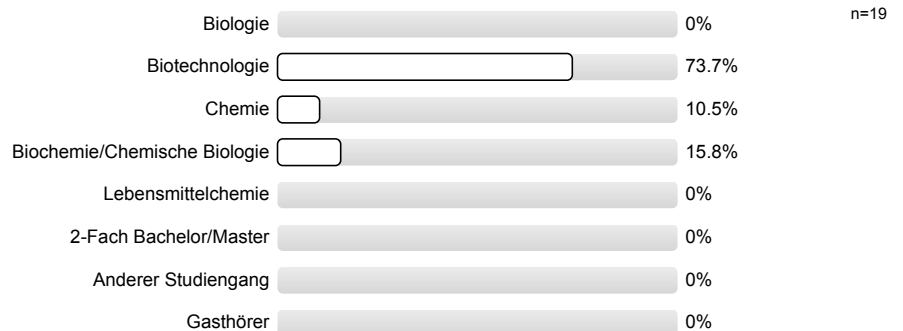
1.2) Welchen Abschluss streben Sie an?



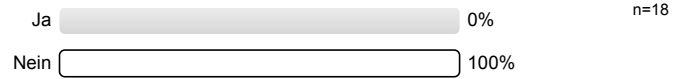
1.3) In welchem Fachsemester studieren Sie ?



1.4) Welches Studienfach studieren Sie?

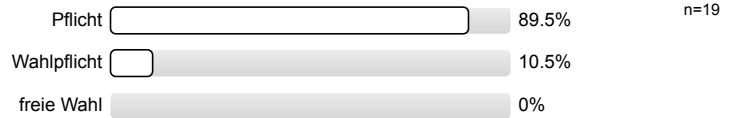


1.5) Sind Sie Austauschstudierende/r (z.B. ERASMUS)?

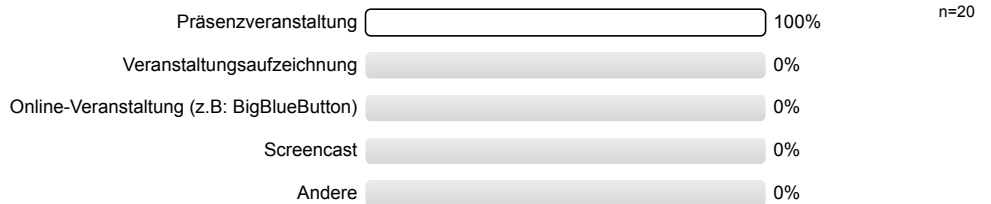


## 2. Angaben zur Lehrveranstaltung

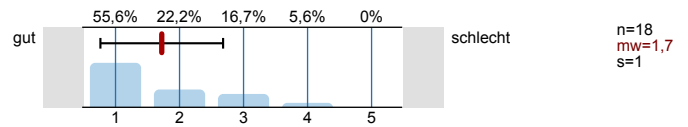
2.1) Was ist der Grund für Ihre Teilnahme?



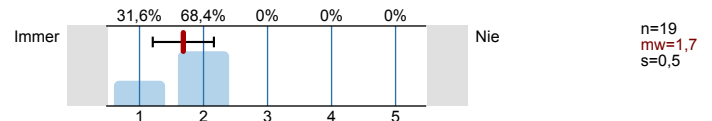
2.2) In welchem Format wurde die Lehrveranstaltung angeboten?



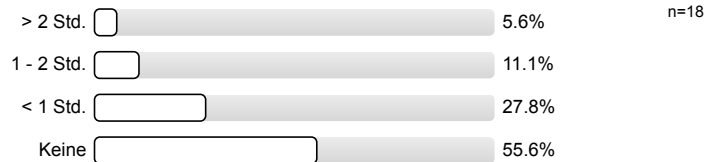
2.3) Wie hat dieses Veranstaltungsformat für Sie funktioniert?



2.5) Wie häufig haben Sie an der Lehrveranstaltung teilgenommen?



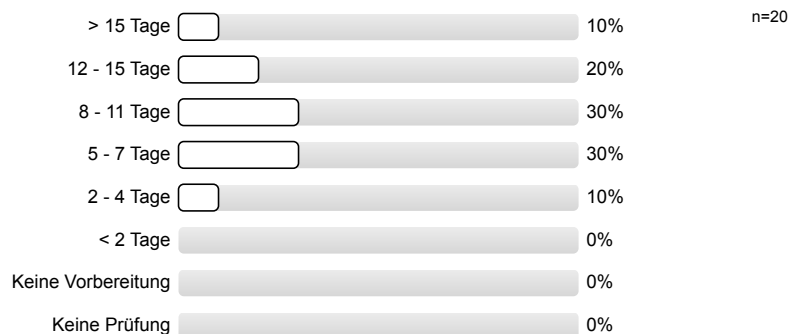
2.6) Wie hoch schätzen Sie Ihren wöchentlichen Zeitaufwand **zur Vorbereitung** der Veranstaltung ein?



2.7) Wie hoch schätzen Sie Ihren wöchentlichen Zeitaufwand **zur Nachbereitung** der Veranstaltung ein?

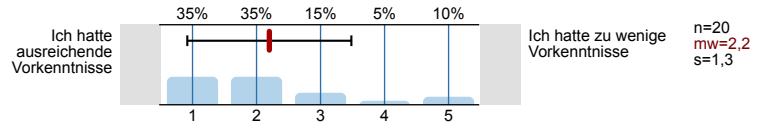


2.8) Wie hoch schätzen Sie ihren Zeitaufwand **zur Prüfungsvorbereitung** in Arbeitstagen a 8 Stunden ?

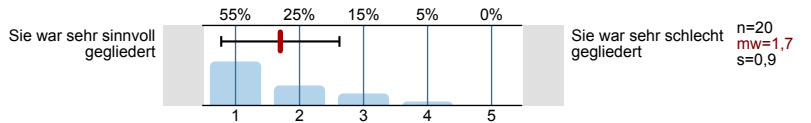


### 3. Bewertung der Lehrveranstaltung

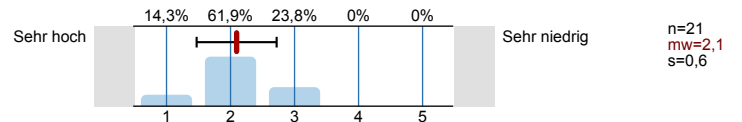
3.1) Hatten Sie die erforderlichen Vorkenntnisse zu der Veranstaltung?



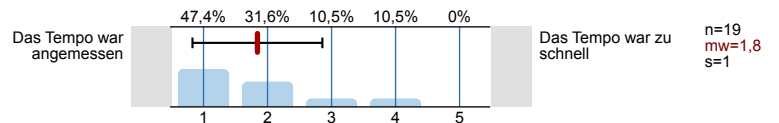
3.2) Wie beurteilen Sie die inhaltliche Gliederung der Veranstaltung?



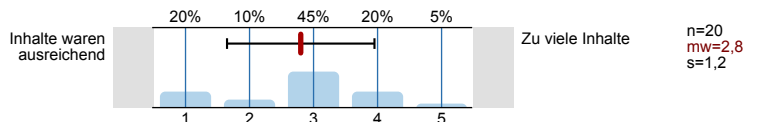
3.3) Wie beurteilen Sie das inhaltliche Niveau der Veranstaltung?



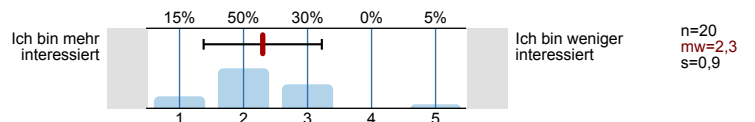
3.4) Wie beurteilen Sie das Tempo der Veranstaltung?



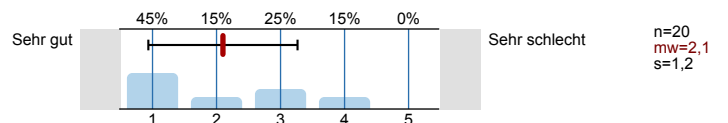
3.5) Wie schätzen Sie die Stoffmenge ein?



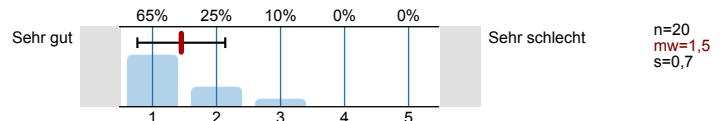
3.6) In welchem Maß hat die Veranstaltung Ihr Interesse für die behandelten Themen verändert?



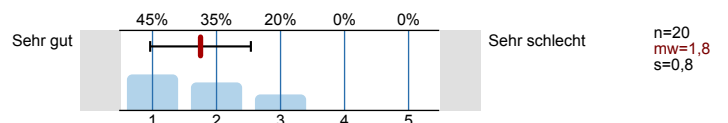
3.7) Wie beurteilen Sie die Lesbar- und Verständlichkeit von Folien, Tafelbild o.ä.?



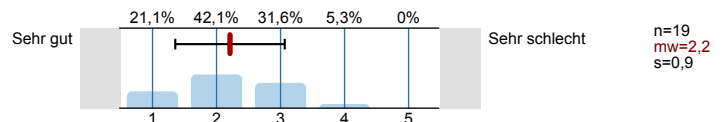
3.8) Wie beurteilen Sie den Umgang des Dozenten mit Fragen/ Vorschlägen o.ä. zur Veranstaltung?



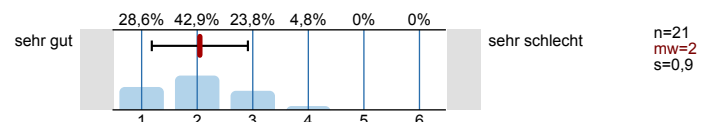
3.9) In welchem Maß kann der Dozent Kompliziertes verständlich machen?



3.10) Wie beurteilen Sie das Skript und/oder die zur Verfügung gestellten Materialien?

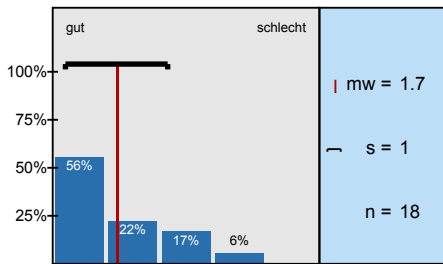


3.11) Insgesamt bewerte ich diese Veranstaltung als

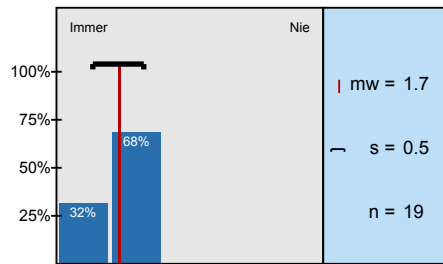


# Histogramme zu den Skalafragen

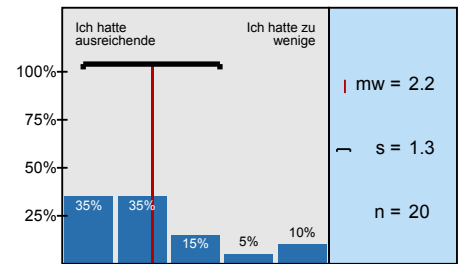
Wie hat dieses Veranstaltungsformat für Sie funktioniert?



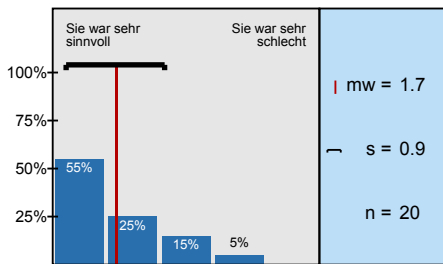
Wie häufig haben Sie an der Lehrveranstaltung teilgenommen?



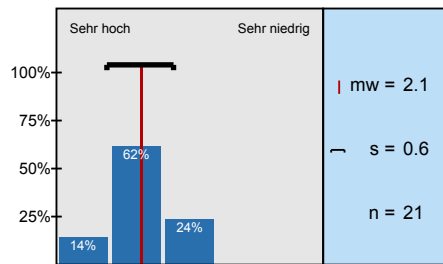
Hatten Sie die erforderlichen Vorkenntnisse zu der Veranstaltung?



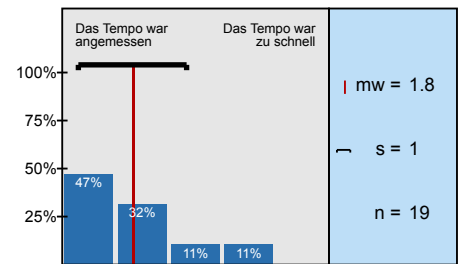
Wie beurteilen Sie die inhaltliche Gliederung der Veranstaltung?



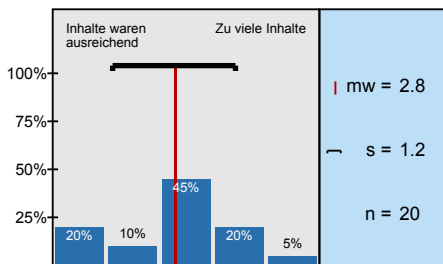
Wie beurteilen Sie das inhaltliche Niveau der Veranstaltung?



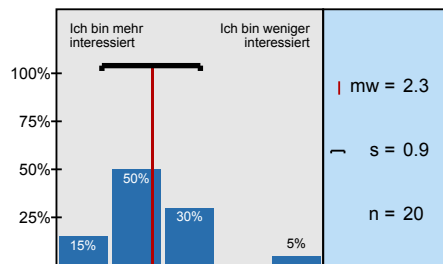
Wie beurteilen Sie das Tempo der Veranstaltung?



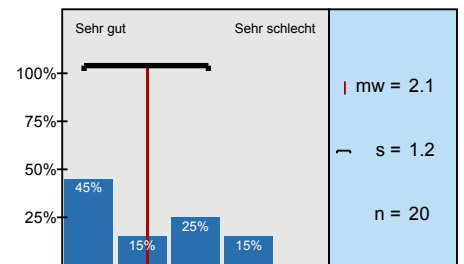
Wie schätzen Sie die Stoffmenge ein?



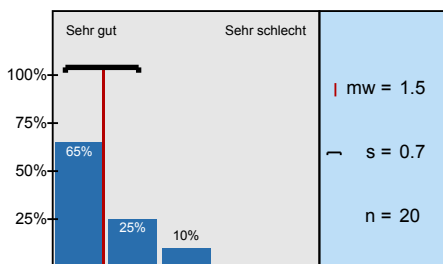
In welchem Maß hat die Veranstaltung Ihr Interesse für die behandelten Themen verändert?



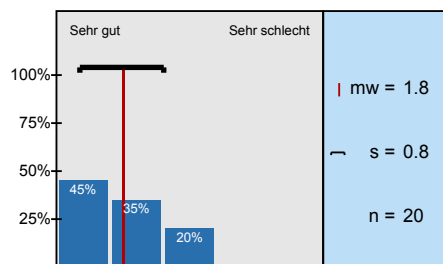
Wie beurteilen Sie die Lesbar- und Verständlichkeit von Folien, Tafelbild o.ä.?



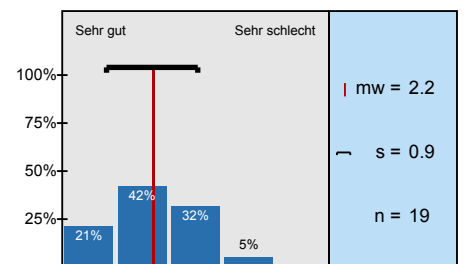
Wie beurteilen Sie den Umgang des Dozenten mit Fragen/ Vorschlägen o.ä. zur Veranstaltung?



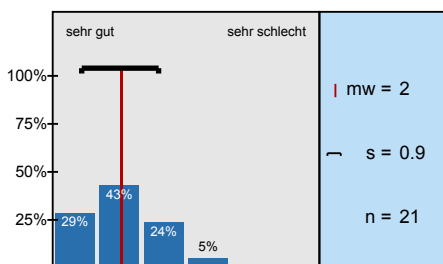
In welchem Maß kann der Dozent Kompliziertes verständlich machen?



Wie beurteilen Sie das Skript und/oder die zur Verfügung gestellten Materialien?



Insgesamt bewerte ich diese Veranstaltung als



# Profillinie

Teilbereich: Chemie-Biowissenschaften  
 Name der/des Lehrenden: Prof. Dr. rer. nat. Peter Jomo Walla  
 Titel der Lehrveranstaltung: Biophysikalische Chemie - Vorlesung  
 (Name der Umfrage)

Verwendete Werte in der Profillinie: Mittelwert

## 2. Angaben zur Lehrveranstaltung

2.3) Wie hat dieses Veranstaltungsformat für Sie funktioniert?	gut		schlecht	n=18	mw=1,7	md=1,0	s=1,0
2.5) Wie häufig haben Sie an der Lehrveranstaltung teilgenommen?	Immer		Nie	n=19	mw=1,7	md=2,0	s=0,5

## 3. Bewertung der Lehrveranstaltung

3.1) Hatten Sie die erforderlichen Vorkenntnisse zu der Veranstaltung?	Ich hatte ausreichende Vorkenntnisse		Ich hatte zu wenige Vorkenntnisse	n=20	mw=2,2	md=2,0	s=1,3
3.2) Wie beurteilen Sie die inhaltliche Gliederung der Veranstaltung?	Sie war sehr sinnvoll gegliedert		Sie war sehr schlecht gegliedert	n=20	mw=1,7	md=1,0	s=0,9
3.3) Wie beurteilen Sie das inhaltliche Niveau der Veranstaltung?	Sehr hoch		Sehr niedrig	n=21	mw=2,1	md=2,0	s=0,6
3.4) Wie beurteilen Sie das Tempo der Veranstaltung?	Das Tempo war angemessen		Das Tempo war zu schnell	n=19	mw=1,8	md=2,0	s=1,0
3.5) Wie schätzen Sie die Stoffmenge ein?	Inhalte waren ausreichend		Zu viele Inhalte	n=20	mw=2,8	md=3,0	s=1,2
3.6) In welchem Maß hat die Veranstaltung Ihr Interesse für die behandelten Themen verändert?	Ich bin mehr interessiert		Ich bin weniger interessiert	n=20	mw=2,3	md=2,0	s=0,9
3.7) Wie beurteilen Sie die Lesbar- und Verständlichkeit von Folien, Tafelbild o.ä.?	Sehr gut		Sehr schlecht	n=20	mw=2,1	md=2,0	s=1,2
3.8) Wie beurteilen Sie den Umgang des Dozenten mit Fragen/ Vorschlägen o.ä. zur Veranstaltung?	Sehr gut		Sehr schlecht	n=20	mw=1,5	md=1,0	s=0,7
3.9) In welchem Maß kann der Dozent Kompliziertes verständlich machen?	Sehr gut		Sehr schlecht	n=20	mw=1,8	md=2,0	s=0,8
3.10) Wie beurteilen Sie das Skript und/oder die zur Verfügung gestellten Materialien?	Sehr gut		Sehr schlecht	n=19	mw=2,2	md=2,0	s=0,9
3.11) Insgesamt bewerte ich diese Veranstaltung als	sehr gut		sehr schlecht	n=21	mw=2,0	md=2,0	s=0,9

## Auswertungsteil der offenen Fragen

### 2. Angaben zur Lehrveranstaltung

2.4) Was hat besonders gut funktioniert? Was würden Sie am Format verändern?

was hat gut funktioniert?:  
- Aufzeichnungen an der Tafel  
- Wiederholung des Lernmaterials am Anfang der nächsten Vorlesung  
Verbesserungsvorschläge: entweder Deutsch oder Englisch

Übung & Vorlesungen liefen gut Hand in Hand  
einen online Stream anbieten, gerade im Winter, falls man krank ist

Alles top

Mischung aus Folien, Tafelanschrieb war gut. Dass die Folien ausgedruckt ausgeteilt wurden, ist auch gut. Teilweise fand ich die Wiederholungen zu lang.

Der Professor erklärt die Informationen sehr gut

Dass Tafel & Beamer gleichzeitig genutzt werden könnten/könnten  
→ An der Räumlichkeit kann diesbezüglich aber noch gearbeitet werden

Die Beamer-Qualität könnte verbessert werden!  
Alles andere funktioniert toll.

Gute Erklärungen

Parallel zum Skript wurden Sachen an der Tafel entwickelt  
↳ Besseres Verständnis

Sätze auf Folien kürzer + prägnanter

### 3. Bewertung der Lehrveranstaltung

#### 3.12) Ihre Kommentare und Anregungen!

Was fanden Sie an der Veranstaltung besonders gut und was könnte man besser machen?

Ich habe mir während der Nacharbeitung mehr Informationen auf den Folien gewünscht.  
Zum Teil gab es nur Abbildungen.  
Was ist relevant für die Klausur?

Ich kann mir vorstellen, dass einige die Vorlesung als zu schnell erachteten, aber die sind z.T. auch selber Schuld. Man muss einfach kontinuierlich am Ball bleiben.

Besonders hervorheben möchte ich den Umgang mit Fragen und die Hingabe und Verantwortungsbewusstsein sich nicht nur 2-3 Minuten mehr zu nehmen, sondern 10/15/20 Minuten. Auch die Liebe zum Fach kommt gut rüber.

Coolster Dozent im Master Biotech

\* besser, als er denkt



Man könnte einen Hörsaal mit weniger kaputten Stühlen wählen.

Manchmal finde ich die Tempe ~~sehr~~ schnell und viele Informationen in der Vorlesung. Es braucht viel Zeit zu studieren.

Die Übung hat wenig mit der Vorlesung zu tun  
Beispielrechnungen in der Vorlesung wären wünschenswert  
Zu lange Wiederholungen, damit zu wenig Zeit für Rechnungen.

"Vorkurs" Chemie war gut, wenn auch sehr umfangreich.

Der Dozent konnte etwas mitreißender sein  
Tafelbilder waren super zum besseren Verständnis

- \* Inhalt ist ~~sehr~~ ~~zu~~ viel.
- \* Folien besitzen manchmal nur Abbildungen, d.h. Es ist aufwendig immer mit Lehrbuch zu suchen.

Besonders gut:

- Tempo
- Visualisierung
- Vortragsweise
- Ausgewählte Inhalte waren sehr interessant ~~interessant~~ + sinnvoll

> teils wären mehr Erklärungen / Text auf den Folien evtl. sinnvoll (die Abbildungen helfen zwar dem Verständnis aber reichen teils nicht aus (auch wenn man in der VL war))

Die Lesbarkeit der Folien - da es schwierig war zu folgen und gleichzeitig die Folien zu verstehen.  
Gut waren die zusätzlichen Erklärungen an der Tafel und das Eingehen auf Fragen.

Außerdem stimmen Foliennummern nicht überein.