

Fakultät für Maschinenbau

Sehr geehrter Herr  
Prof. Dr. rer. nat. Peter Jomo Walla (PERSÖNLICH)

## Auswertungsbericht Lehrveranstaltungsevaluation an die Lehrenden

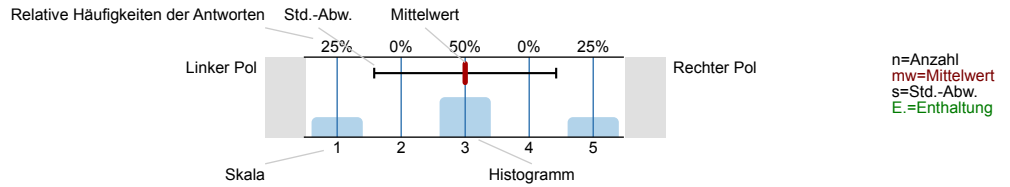
Sehr geehrter Herr Prof. Dr. rer. nat. Walla,

Sie erhalten hier die Ergebnisse der automatisierten Auswertung der Lehrveranstaltungsevaluation zur Veranstaltung Molekülspektroskopie

Auswertungsteil der geschlossenen Fragen

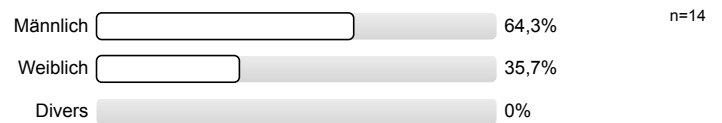
Legende

Frage-  
text

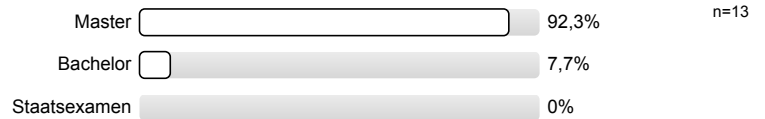


1. Angaben zur Person

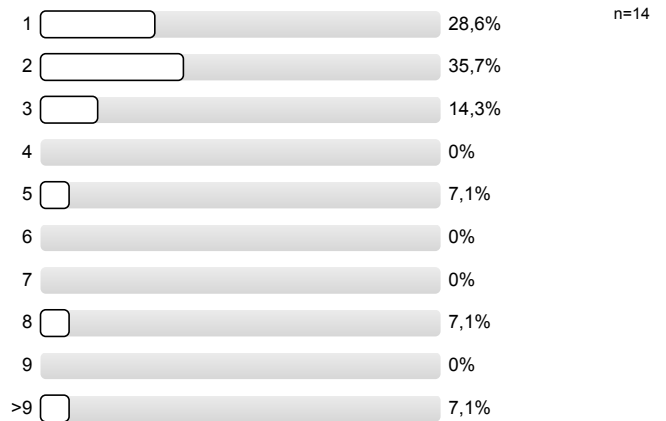
1.1) Geschlecht:



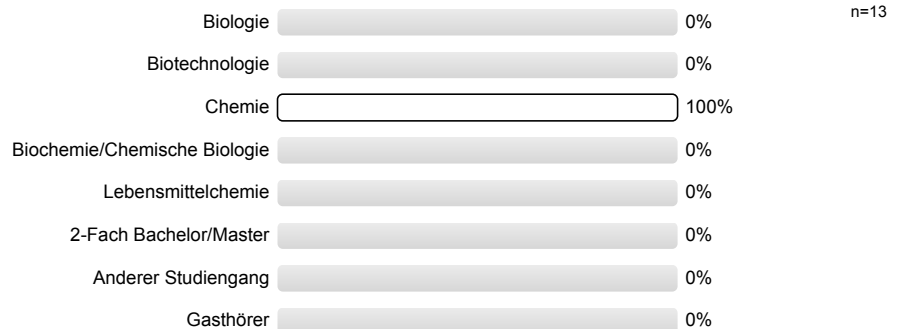
1.2) Welchen Abschluss streben Sie an?



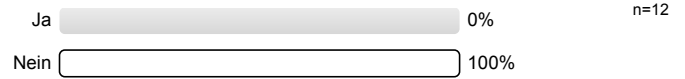
1.3) In welchem Fachsemester studieren Sie ?



1.4) Welches Studienfach studieren Sie?

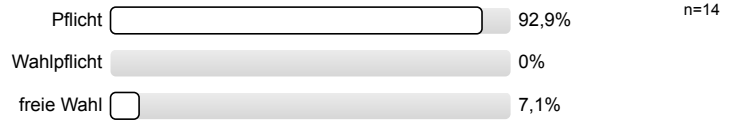


1.5) Sind Sie Austauschstudierende/r (z.B. ERASMUS)?

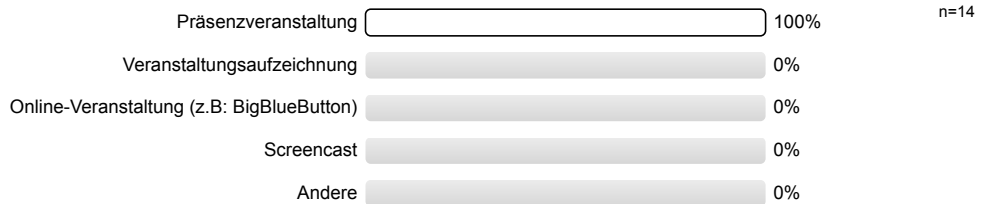


## 2. Angaben zur Lehrveranstaltung

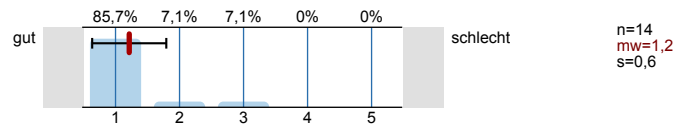
2.1) Was ist der Grund für Ihre Teilnahme?



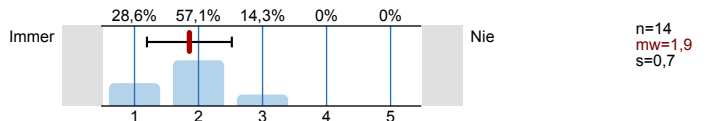
2.2) In welchem Format wurde die Lehrveranstaltung angeboten?



2.3) Wie hat dieses Veranstaltungsformat für Sie funktioniert?



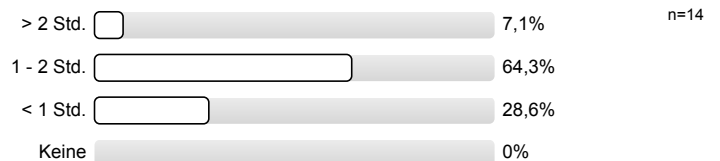
2.5) Wie häufig haben Sie an der Lehrveranstaltung teilgenommen?



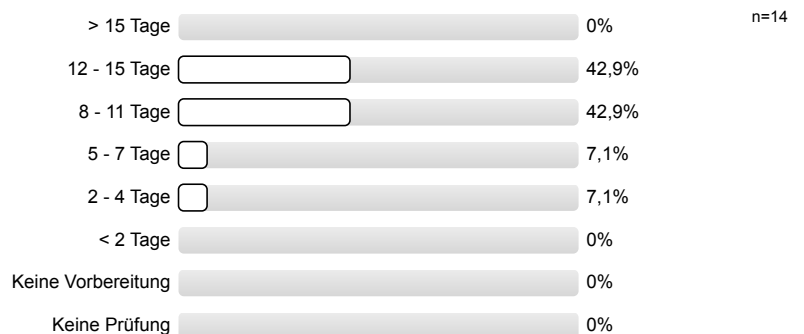
2.6) Wie hoch schätzen Sie Ihren wöchentlichen Zeitaufwand **zur Vorbereitung** der Veranstaltung ein?



2.7) Wie hoch schätzen Sie Ihren wöchentlichen Zeitaufwand **zur Nachbereitung** der Veranstaltung ein?



2.8) Wie hoch schätzen Sie ihren Zeitaufwand **zur Prüfungsvorbereitung** in Arbeitstagen a 8 Stunden ?

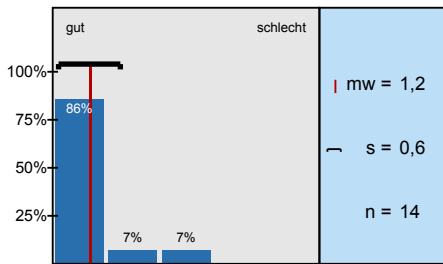


### 3. Bewertung der Lehrveranstaltung

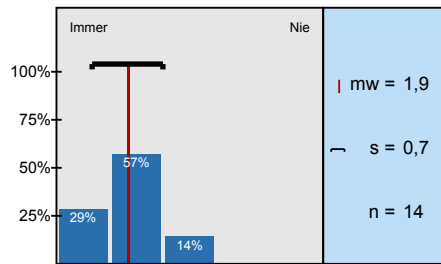
3.1)	Hatten Sie die erforderlichen Vorkenntnisse zu der Veranstaltung?		n=14 mw=1,8 s=1
3.2)	Wie beurteilen Sie die inhaltliche Gliederung der Veranstaltung?		n=13 mw=1,8 s=0,6
3.3)	Wie beurteilen Sie das inhaltliche Niveau der Veranstaltung?		n=14 mw=2,3 s=0,6
3.4)	Wie beurteilen Sie das Tempo der Veranstaltung?		n=12 mw=1,5 s=0,7
3.5)	Wie schätzen Sie die Stoffmenge ein?		n=14 mw=1,9 s=0,9
3.6)	In welchem Maß hat die Veranstaltung Ihr Interesse für die behandelten Themen verändert?		n=14 mw=2 s=0,7
3.7)	Wie beurteilen Sie die Lesbar- und Verständlichkeit von Folien, Tafelbild o.ä.?		n=14 mw=2 s=0,6
3.8)	Wie beurteilen Sie den Umgang des Dozenten mit Fragen/ Vorschlägen o.ä. zur Veranstaltung?		n=14 mw=1,5 s=0,5
3.9)	In welchem Maß kann der Dozent Kompliziertes verständlich machen?		n=14 mw=1,4 s=0,5
3.10)	Wie beurteilen Sie das Skript und/oder die zur Verfügung gestellten Materialien?		n=14 mw=1,9 s=0,5
3.11)	Insgesamt bewerte ich diese Veranstaltung als		n=14 mw=1,6 s=0,5

# Histogramme zu den Skalafragen

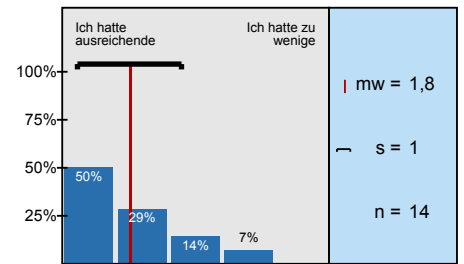
Wie hat dieses Veranstaltungsformat für Sie funktioniert?



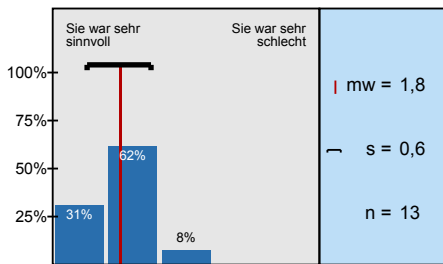
Wie häufig haben Sie an der Lehrveranstaltung teilgenommen?



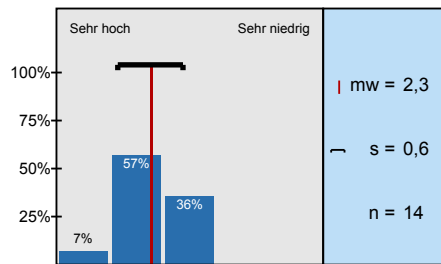
Hatten Sie die erforderlichen Vorkenntnisse zu der Veranstaltung?



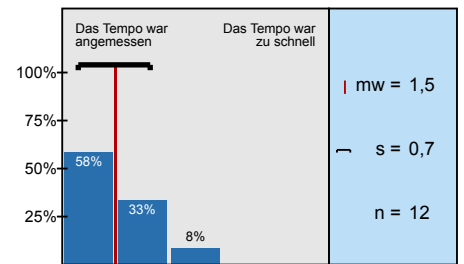
Wie beurteilen Sie die inhaltliche Gliederung der Veranstaltung?



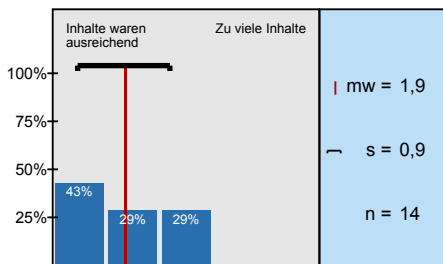
Wie beurteilen Sie das inhaltliche Niveau der Veranstaltung?



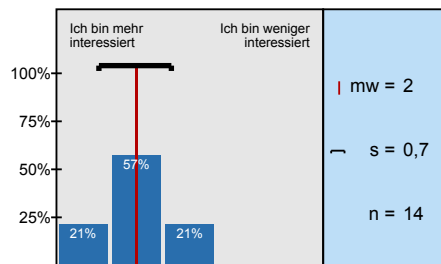
Wie beurteilen Sie das Tempo der Veranstaltung?



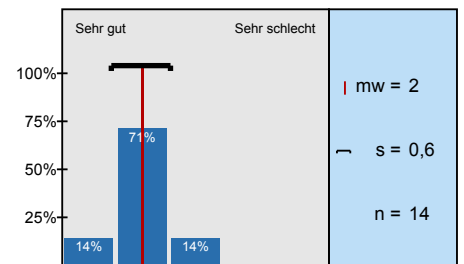
Wie schätzen Sie die Stoffmenge ein?



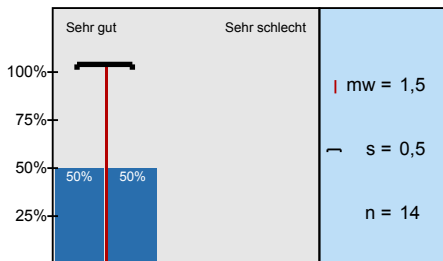
In welchem Maß hat die Veranstaltung Ihr Interesse für die behandelten Themen verändert?



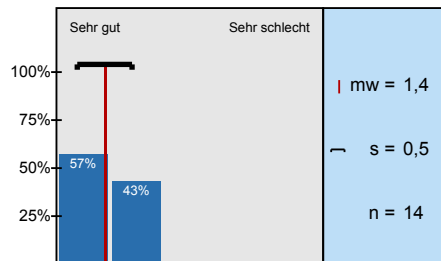
Wie beurteilen Sie die Lesbar- und Verständlichkeit von Folien, Tafelbild o.ä.?



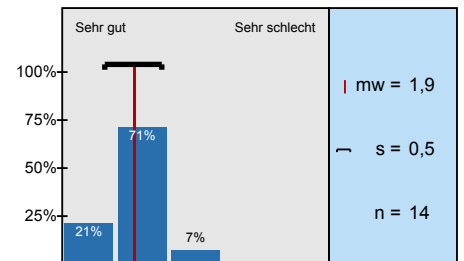
Wie beurteilen Sie den Umgang des Dozenten mit Fragen/ Vorschlägen o.ä. zur Veranstaltung?



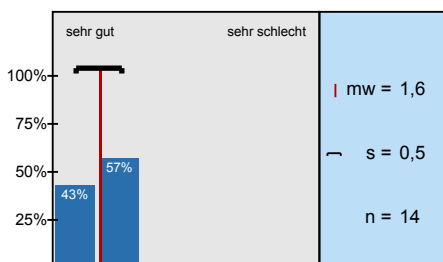
In welchem Maß kann der Dozent Kompliziertes verständlich machen?



Wie beurteilen Sie das Skript und/oder die zur Verfügung gestellten Materialien?



Insgesamt bewerte ich diese Veranstaltung als



# Profillinie

Teilbereich: Chemie-Biowissenschaften  
 Name der/des Lehrenden: Prof. Dr. rer. nat. Peter Jomo Walla  
 Titel der Lehrveranstaltung: Molekülspektroskopie  
 (Name der Umfrage)

Verwendete Werte in der Profillinie: Mittelwert

## 2. Angaben zur Lehrveranstaltung

2.3) Wie hat dieses Veranstaltungsformat für Sie funktioniert?	gut					schlecht	n=14	mw=1,2	md=1,0	s=0,6
2.5) Wie häufig haben Sie an der Lehrveranstaltung teilgenommen?	Immer					Nie	n=14	mw=1,9	md=2,0	s=0,7

## 3. Bewertung der Lehrveranstaltung

3.1) Hatten Sie die erforderlichen Vorkenntnisse zu der Veranstaltung?	Ich hatte ausreichende Vorkenntnisse					Ich hatte zu wenige Vorkenntnisse	n=14	mw=1,8	md=1,5	s=1,0
3.2) Wie beurteilen Sie die inhaltliche Gliederung der Veranstaltung?	Sie war sehr sinnvoll gegliedert					Sie war sehr schlecht gegliedert	n=13	mw=1,8	md=2,0	s=0,6
3.3) Wie beurteilen Sie das inhaltliche Niveau der Veranstaltung?	Sehr hoch					Sehr niedrig	n=14	mw=2,3	md=2,0	s=0,6
3.4) Wie beurteilen Sie das Tempo der Veranstaltung?	Das Tempo war angemessen					Das Tempo war zu schnell	n=12	mw=1,5	md=1,0	s=0,7
3.5) Wie schätzen Sie die Stoffmenge ein?	Inhalte waren ausreichend					Zu viele Inhalte	n=14	mw=1,9	md=2,0	s=0,9
3.6) In welchem Maß hat die Veranstaltung Ihr Interesse für die behandelten Themen verändert?	Ich bin mehr interessiert					Ich bin weniger interessiert	n=14	mw=2,0	md=2,0	s=0,7
3.7) Wie beurteilen Sie die Lesbar- und Verständlichkeit von Folien, Tafelbild o.ä.?	Sehr gut					Sehr schlecht	n=14	mw=2,0	md=2,0	s=0,6
3.8) Wie beurteilen Sie den Umgang des Dozenten mit Fragen/ Vorschlägen o.ä. zur Veranstaltung?	Sehr gut					Sehr schlecht	n=14	mw=1,5	md=1,5	s=0,5
3.9) In welchem Maß kann der Dozent Kompliziertes verständlich machen?	Sehr gut					Sehr schlecht	n=14	mw=1,4	md=1,0	s=0,5
3.10) Wie beurteilen Sie das Skript und/oder die zur Verfügung gestellten Materialien?	Sehr gut					Sehr schlecht	n=14	mw=1,9	md=2,0	s=0,5
3.11) Insgesamt bewerte ich diese Veranstaltung als	sehr gut					sehr schlecht	n=14	mw=1,6	md=2,0	s=0,5

## Auswertungsteil der offenen Fragen

### 2. Angaben zur Lehrveranstaltung

2.4) Was hat besonders gut funktioniert? Was würden Sie am Format verändern?

~~\_\_\_\_\_~~

gut: ausführliche Darstellungen an Tafel

### 3. Bewertung der Lehrveranstaltung

3.12) Ihre Kommentare und Anregungen!  
Was fanden Sie an der Veranstaltung besonders gut und was könnte man besser machen?

Skript war gut, aber teilweise Inhalte über das alte Skript zu erklären war etwas verworren.

+ Spaß-Faktor der VL

+ Tafelbild etwas unstrukturiert,  
aber trotzdem hilfreich

+ Das neue Skript ist gut

o Ein bisschen mehr Fokus auf die inhaltliche Aufgaben der Klausur

- Die Alten Folien

- teilweise  
Störungen