

Fakultät für Maschinenbau

Sehr geehrter Herr  
Prof. Dr. Uwe Hohm (PERSÖNLICH)

## Auswertungsbericht Lehrveranstaltungsevaluation an die Lehrenden

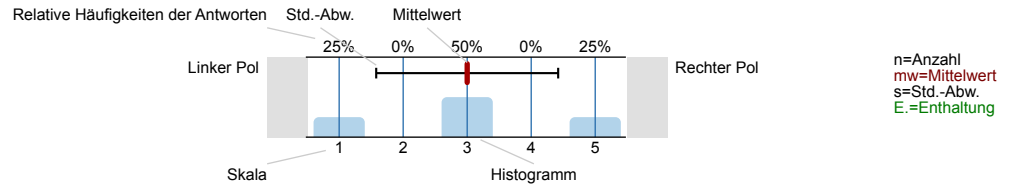
Sehr geehrter Herr Prof. Dr. Hohm,

Sie erhalten hier die Ergebnisse der automatisierten Auswertung der Lehrveranstaltungsevaluation zur Veranstaltung Kinetik und Struktur PC 2 (VL)

Auswertungsteil der geschlossenen Fragen

Legende

Frage-  
text

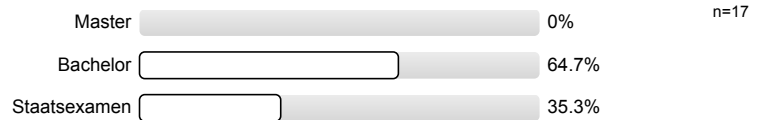


1. Angaben zur Person

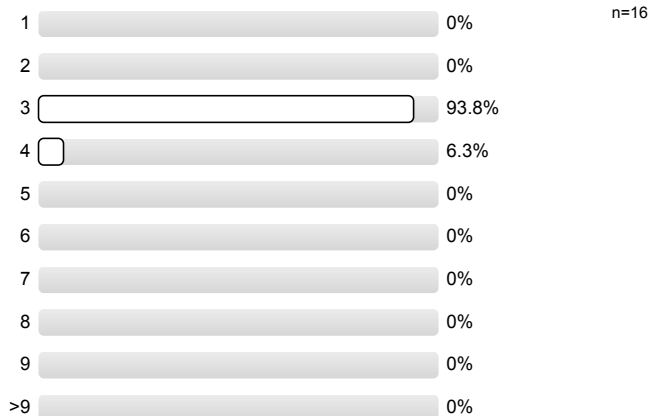
1.1) Geschlecht:



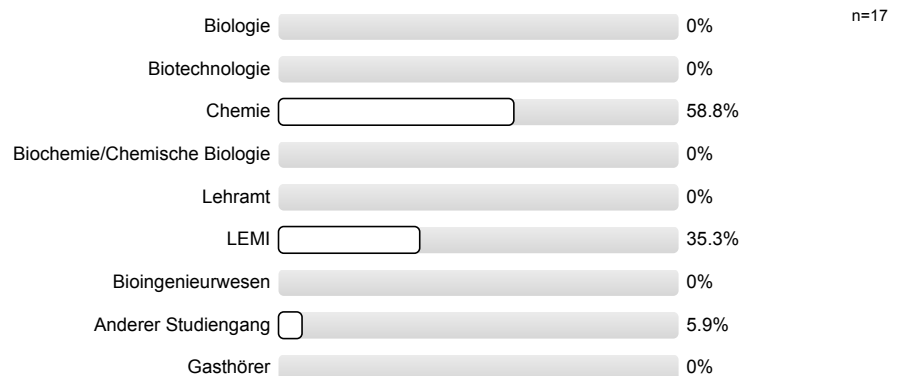
1.2) Welchen Abschluss streben Sie an?



1.3) In welchem Fachsemester studieren Sie ?

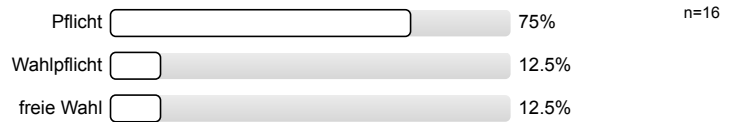


1.4) Welches Studienfach studieren Sie?

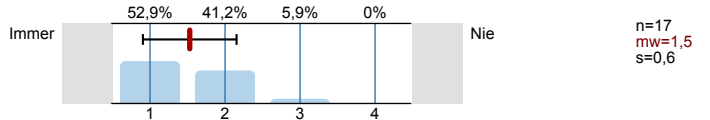


## 2. Angaben zur Lehrveranstaltung

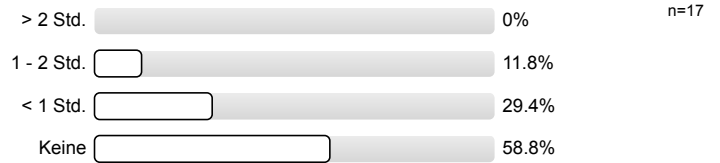
2.1) Was ist Ihr Besuchsgrund?



2.2) Wie häufig waren Sie in der Lehrveranstaltung?



2.3) Wie hoch schätzen Sie Ihren wöchentlichen Zeitaufwand **zur Vorbereitung** der Veranstaltung ein?



2.4) Wie hoch schätzen Sie Ihren wöchentlichen Zeitaufwand **zur Nachbereitung** der Veranstaltung?

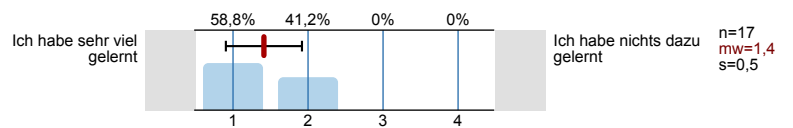


2.5) Wie hoch schätzen Sie ihren Zeitaufwand **zur Prüfungsvorbereitung** in Arbeitstagen a 8 Stunden ?

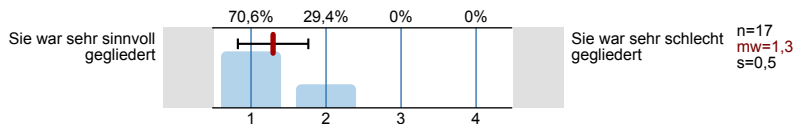


## 3. Bewertung der Lehrveranstaltung

3.1) Wie schätzen Sie Ihren Lernfortschritt durch die Veranstaltung ein?



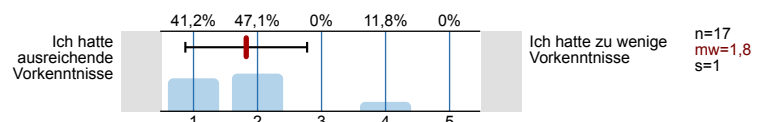
3.2) Wie beurteilen Sie die inhaltliche Gliederung der Veranstaltung?



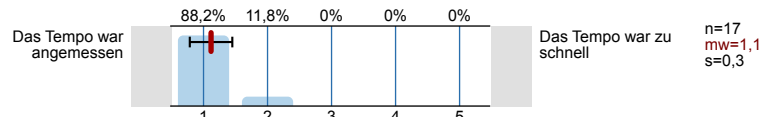
3.3) Wie beurteilen Sie das inhaltliche Niveau der Veranstaltung?



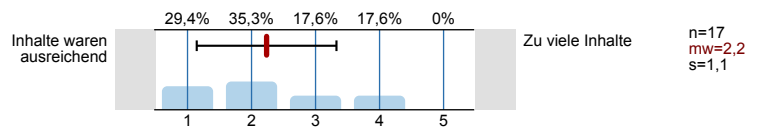
3.4) Hatten Sie die erforderlichen Vorkenntnisse zu der Veranstaltung?



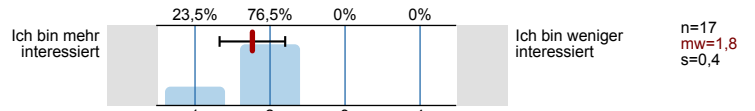
3.5) Wie beurteilen Sie das Tempo der Veranstaltung?



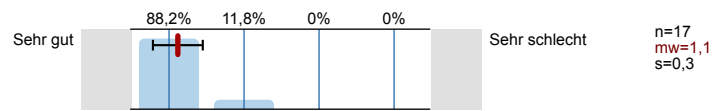
3.6) Wie schätzen Sie die Stoffmenge ein?



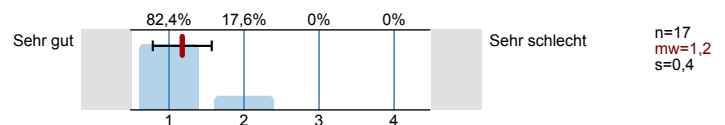
3.7) In welchem Maß hat die Veranstaltung Ihr Interesse für die behandelten Themen verändert?



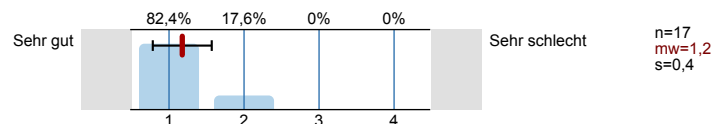
3.8) Wie beurteilen Sie die Lesbar- und Verständlichkeit von Folien, Tafelbild o.ä.?



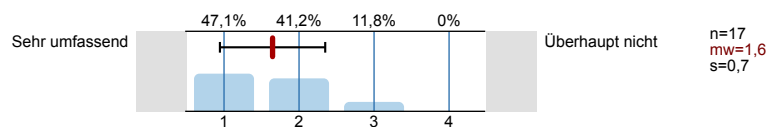
3.9) Wie beurteilen Sie den Umgang des Dozenten mit Fragen/ Vorschlägen o.ä. zur Veranstaltung?



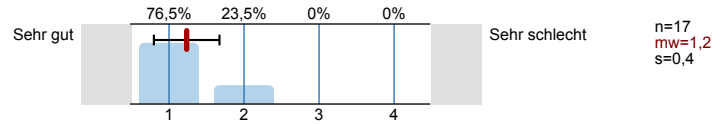
3.10) In welchem Maß kann der Dozent Kompliziertes verständlich machen?



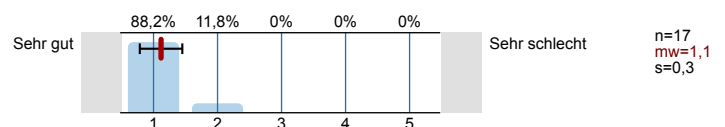
3.11) In welchem Maß hat der Dozent über Literatur informiert?



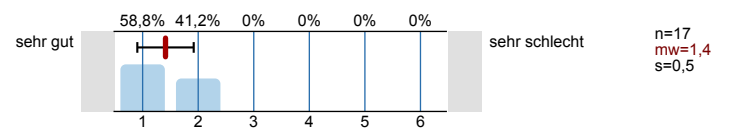
3.12) Wie beurteilen Sie das Skript und/oder die Online-Unterstützung zur Veranstaltung ?



3.13) Wie beurteilen Sie die akustische Verständlichkeit während der Veranstaltung?

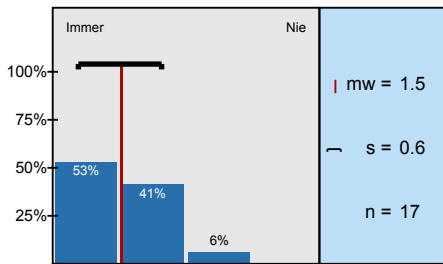


3.14) Insgesamt bewerte ich diese Vorlesung als

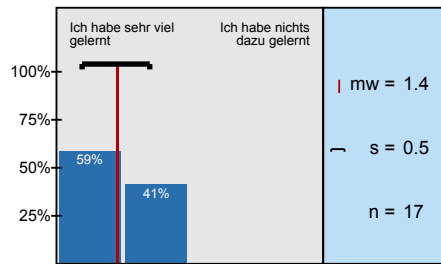


# Histogramme zu den Skalafragen

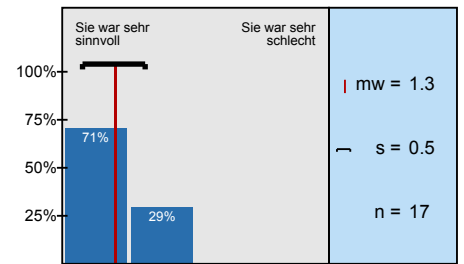
Wie häufig waren Sie in der Lehrveranstaltung?



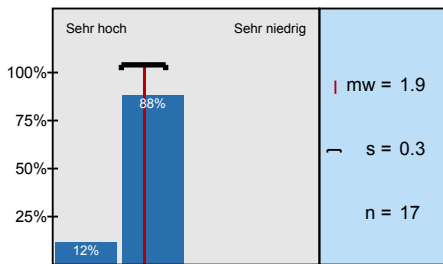
Wie schätzen Sie Ihren Lernfortschritt durch die Veranstaltung ein?



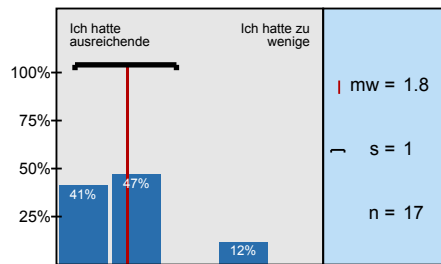
Wie beurteilen Sie die inhaltliche Gliederung der Veranstaltung?



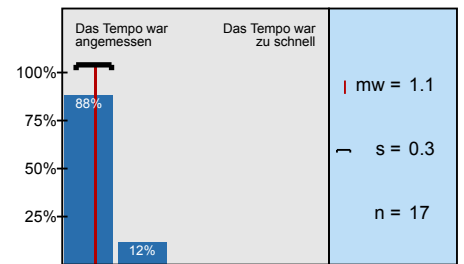
Wie beurteilen Sie das inhaltliche Niveau der Veranstaltung?



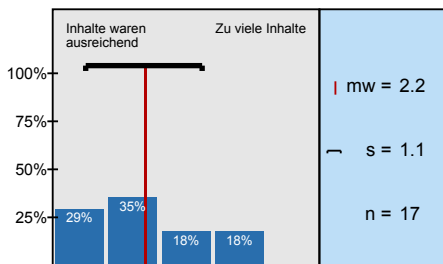
Hatten Sie die erforderlichen Vorkenntnisse zu der Veranstaltung?



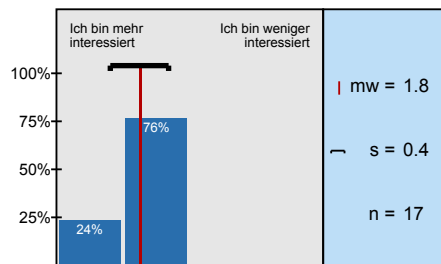
Wie beurteilen Sie das Tempo der Veranstaltung?



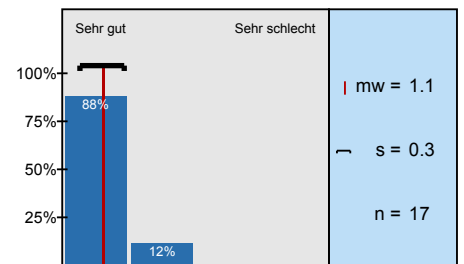
Wie schätzen Sie die Stoffmenge ein?



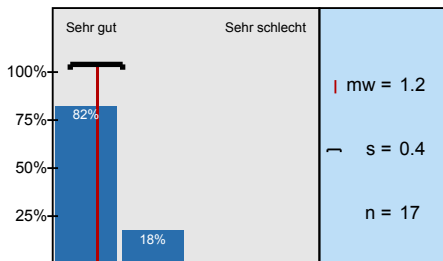
In welchem Maß hat die Veranstaltung Ihr Interesse für die behandelten Themen verändert?



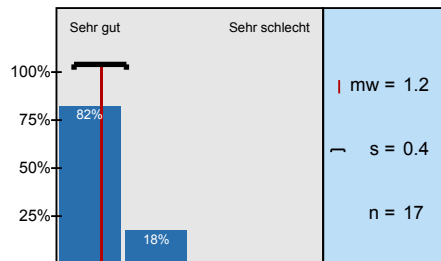
Wie beurteilen Sie die Lesbar- und Verständlichkeit von Folien, Tafelbild o.ä.?



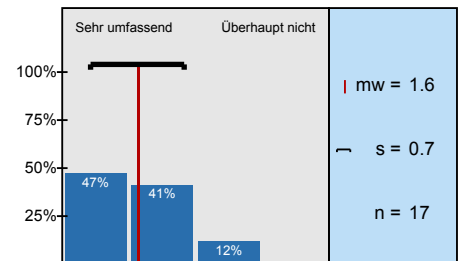
Wie beurteilen Sie den Umgang des Dozenten mit Fragen/ Vorschlägen o.ä. zur Veranstaltung?



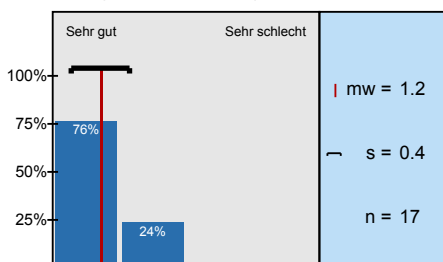
In welchem Maß kann der Dozent Kompliziertes verständlich machen?



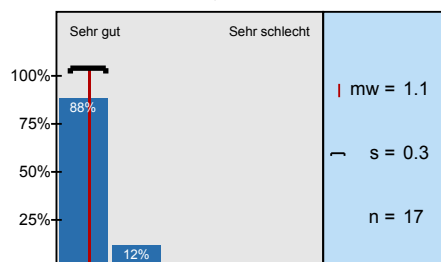
In welchem Maß hat der Dozent über Literatur informiert?



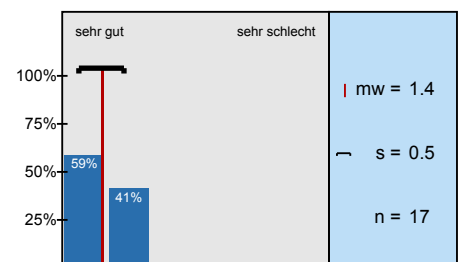
Wie beurteilen Sie das Skript und/oder die Online-Unterstützung zur Veranstaltung?



Wie beurteilen Sie die akustische Verständlichkeit während der Veranstaltung?



Insgesamt bewerte ich diese Vorlesung als



# Profillinie

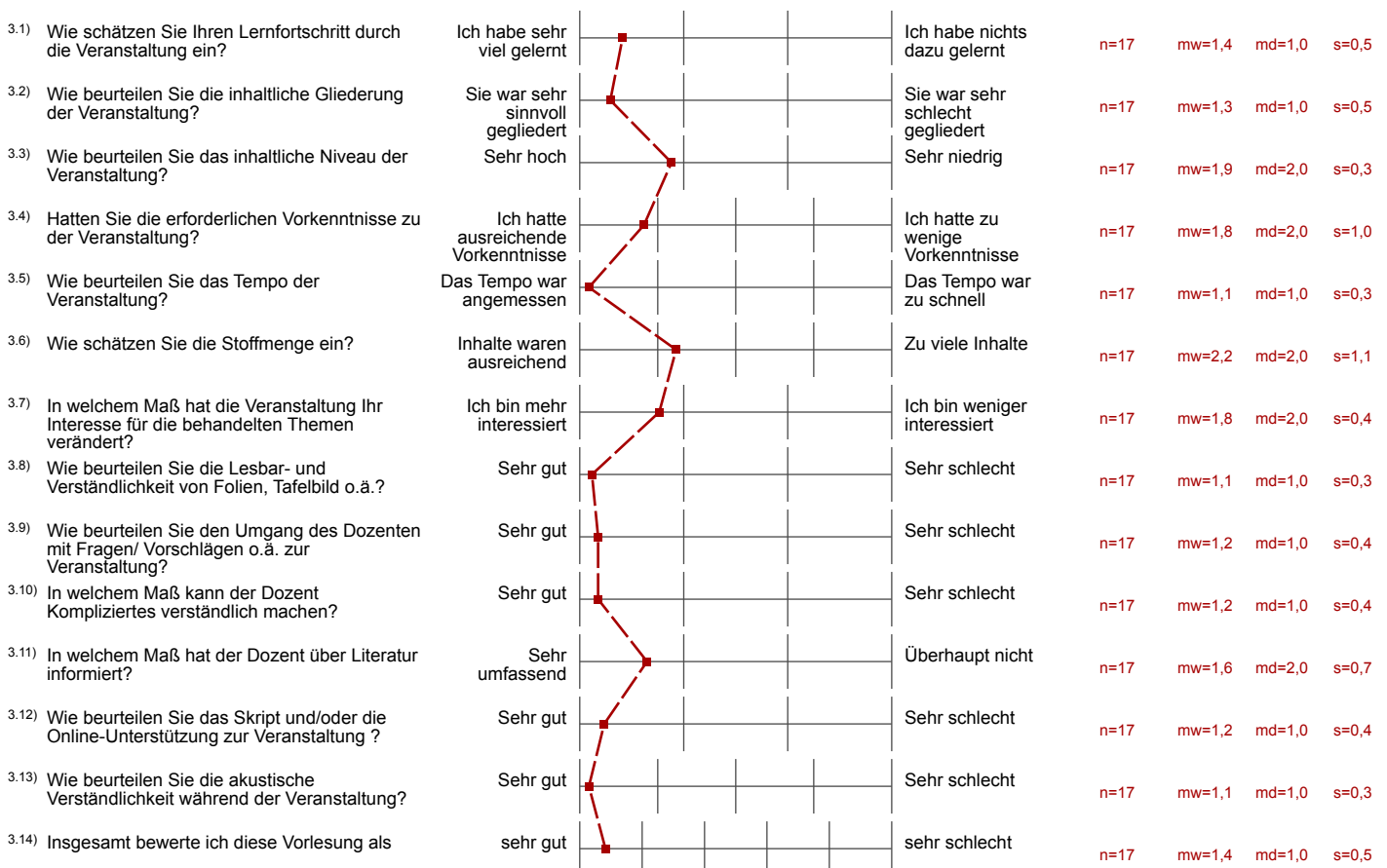
Teilbereich: Chemie-Biowissenschaften  
 Name der/des Lehrenden: Prof. Dr. Uwe Hohm  
 Titel der Lehrveranstaltung: Kinetik und Struktur PC 2 (VL)  
 (Name der Umfrage)

Verwendete Werte in der Profillinie: Mittelwert

## 2. Angaben zur Lehrveranstaltung



## 3. Bewertung der Lehrveranstaltung



# Auswertungsteil der offenen Fragen

## 3. Bewertung der Lehrveranstaltung

<sup>3.15)</sup> Ihre Kommentare und Anregungen!  
Was fanden Sie an der Veranstaltung besonders gut und was könnte man besser machen?

Sehr gute Verknüpfung mit Beispielen und aktuellen Themen!

- Gut finde ich, dass die Lösungen der Übungen auf Studip hochgeladen werden, da man evtl. nicht zu jeder Übung kommen kann
- Kompliziertes wurde verständlich gemacht, da komplizierte Mathematik wertgebend rausgehalten wurde.

sehr angenehme Vortragsweise, angenehm zuzuhören

durch fehlende Vorkenntnisse gelegentlich schwierig zu folgen (eigener Fehler)

Motivation des Dozenten ist toll.

Die Veranstaltung hat mir wesentlich besser gefallen als die vorhergehende Veranstaltung PE I.

Der Dozent bringt viel Spaß / Leidenschaft mit → sehr ansteckend

---

Sehr gute verständlichkeit, sowohl inhaltlich, als auch akustisch.

Es gibt nichts zu meckern.

Professor ist außerordentlich engagiert.

3.16) Was war Wiederholung und was hat gefehlt?

„Transportprozesse“ Wiederholung, jedoch ist sie sehr willkommen.

Symmetrie und Transportprozesse waren Wiederholung.

Gefehlt hat nichts.