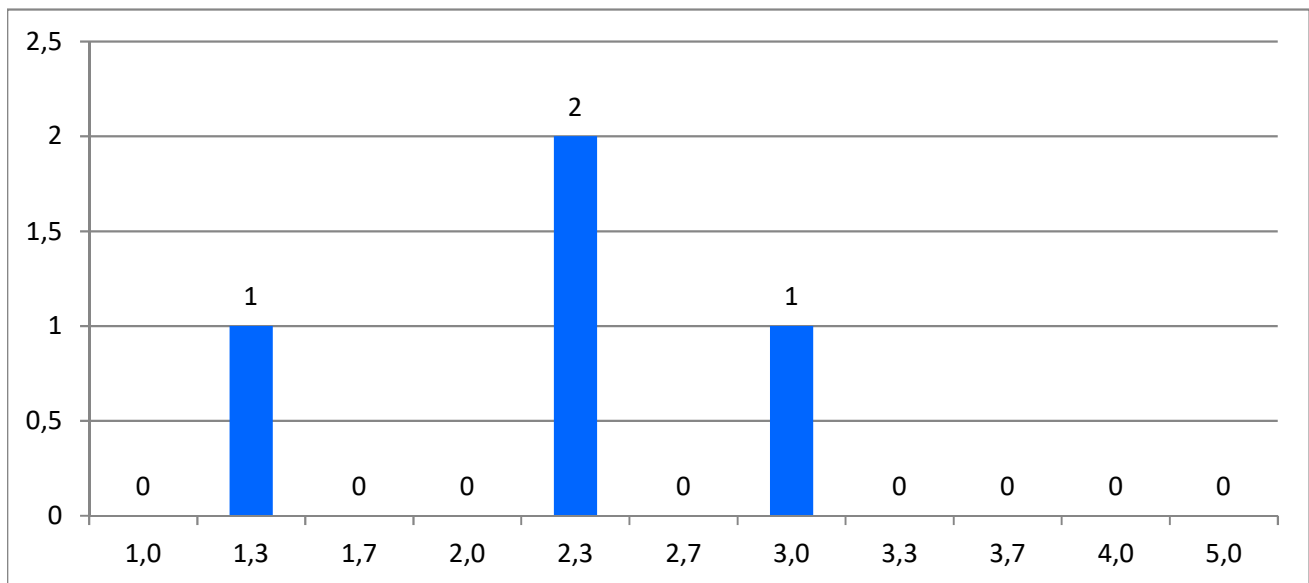


Master-Vertiefung "Marketing" - WS19/20

Note	1,0	1,3	1,7	2,0	2,3	2,7	3,0	3,3	3,7	4,0	5,0	Summe
absolut	0	1	0	0	2	0	1	0	0	0	0	4
in %	0,0	25,0	0,0	0,0	50,0	0,0	25,0	0,0	0,0	0,0	0,0	100

Teilnehmerzahl (absolut): 4
Bestanden (prozentual): 100,0
Durchschnittsnote (gesamt): 2,2
Durchschnittsnote (bestanden): 2,2

Prüfungsergebnis (absolut):



Prüfungsergebnis (prozentual):

