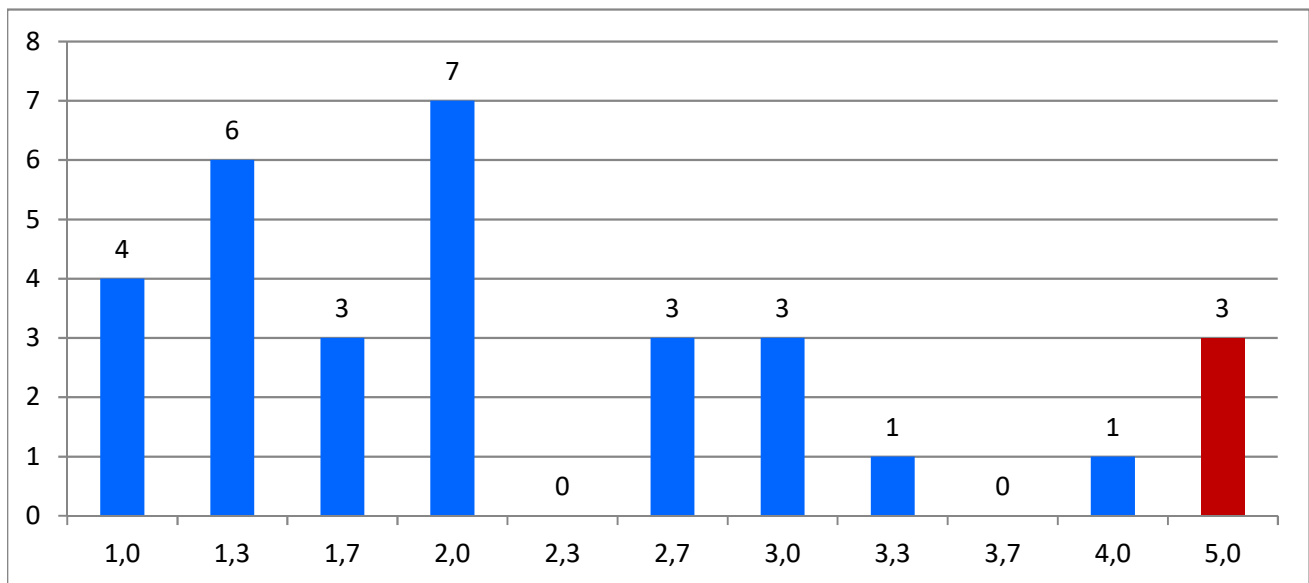


Distributionsmanagement "Marketing" - WS19/20

Note	1,0	1,3	1,7	2,0	2,3	2,7	3,0	3,3	3,7	4,0	5,0	Summe
absolut	4	6	3	7	0	3	3	1	0	1	3	31
in %	12,9	19,4	9,7	22,6	0,0	9,7	9,7	3,2	0,0	3,2	9,7	100

Teilnehmerzahl (absolut): 31
Bestanden (prozentual): 90,3
Durchschnittsnote (gesamt): 2,3
Durchschnittsnote (bestanden): 2,0

Prüfungsergebnis (absolut):



Prüfungsergebnis (prozentual):

