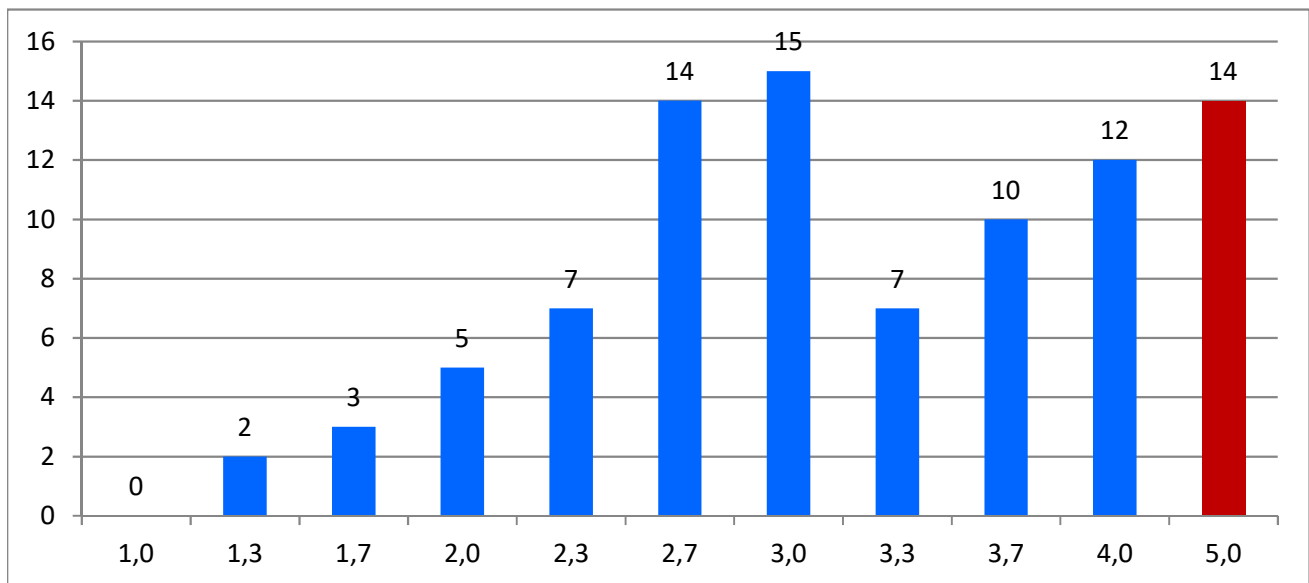


Master-Orientierung "Marketing" - WS19/20

Note	1,0	1,3	1,7	2,0	2,3	2,7	3,0	3,3	3,7	4,0	5,0	Summe
absolut	0	2	3	5	7	14	15	7	10	12	14	89
in %	0,0	2,2	3,4	5,6	7,9	15,7	16,9	7,9	11,2	13,5	15,7	100

Teilnehmerzahl (absolut): 89
Bestanden (prozentual): 84,3
Durchschnittsnote (gesamt): 3,3
Durchschnittsnote (bestanden): 3,0

Prüfungsergebnis (absolut):



Prüfungsergebnis (prozentual):

