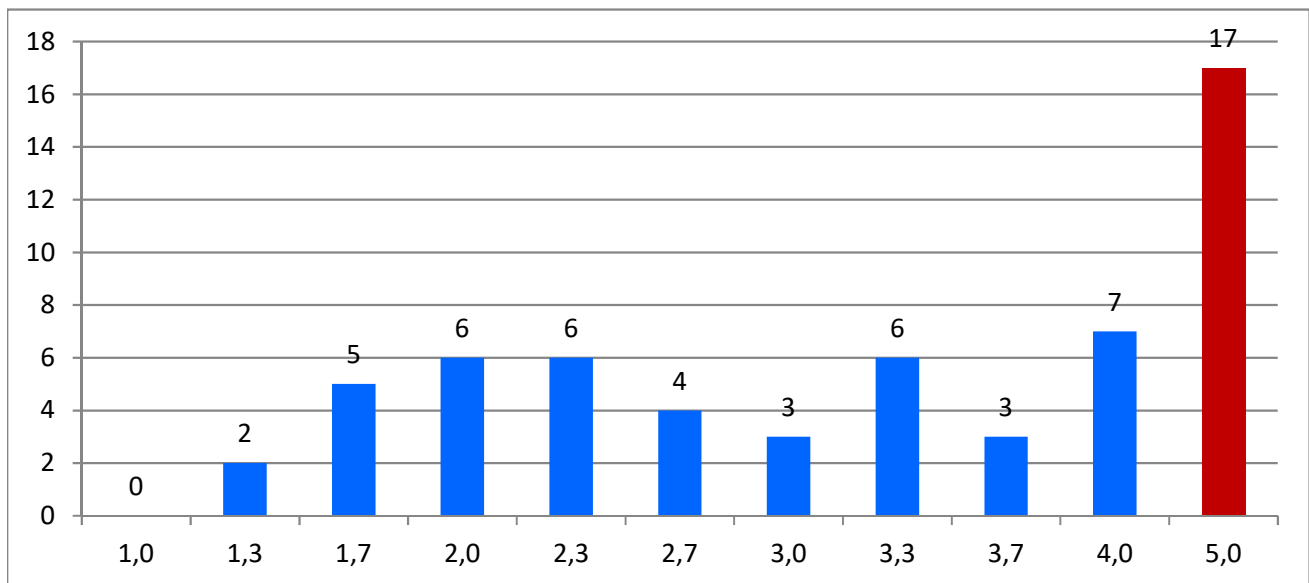


Bachelor-Vertiefung "Marketing" - WS19/20

Note	1,0	1,3	1,7	2,0	2,3	2,7	3,0	3,3	3,7	4,0	5,0	Summe
absolut	0	2	5	6	6	4	3	6	3	7	17	59
in %	0,0	3,4	8,5	10,2	10,2	6,8	5,1	10,2	5,1	11,9	28,8	100

Teilnehmerzahl (absolut): 59
Bestanden (prozentual): 71,2
Durchschnittsnote (gesamt): 3,4
Durchschnittsnote (bestanden): 2,8

Prüfungsergebnis (absolut):



Prüfungsergebnis (prozentual):

