



Technische  
Universität  
Braunschweig



FAKULTÄT FÜR  
MASCHINENBAU

Herr Fischer

**Informationen für Erstsemesterstudierende im Bachelorstudiengang  
Maschinenbau der Fakultät für Maschinenbau - (SS 2026)**

# Wichtige Information vorab: Freischalten der y-Nummer (TUBS-ID)

- Um alle Online-Dienste der TU Braunschweig sowie Ihre TU Braunschweig E-Mailadresse nutzen zu können, schalten Sie Ihre y-Nummer bitte umgehend frei.
- Ihre y-Nummer wurde Ihnen im Schreiben des Immatrikulationsamtes mitgeteilt.
- Rufen Sie die im Schreiben genannte [Webseite](#) zur Freischaltung der y-Nummer auf.
- Auf dieser Webseite geben Sie Ihre Benutzerdaten ein. Diese finden Sie ebenfalls im o.g. Schreiben. Zusätzlich geben Sie im dritten Feld Ihr Geburtsdatum ein.

[TUBS-ID \(y-Nummer\) freischalten](#)  
Zugangsberechtigung für Studierende

Weitere Informationen:

<https://books.rz.tu-bs.de/books/benutzerkonto/page/wie-schalte-ich-die-y-nummer-frei>

Um alle online Dienste nutzen zu können, muss Ihre y-Nummer freigeschaltet werden.  
Bitte melden Sie sich dazu mit folgenden Daten an:

y-Nummer:	<input type="text" value="aluettek"/>
vorläufiges Kennwort:	<input type="password" value="....."/>
Geburtsdatum:	<input type="text"/>

# Worum geht es in dieser Präsentation/ Veranstaltung?!

- Die „Fakultät für Maschinenbau“ – Wer oder Was ist das?
  - Struktur TU Braunschweig/Fakultät für Maschinenbau
  - Homepage der Fakultät für Maschinenbau
  - Geschäftsstelle der Fakultät für Maschinenbau
  - Studiengänge der Fakultät für Maschinenbau
- Wie funktioniert mein Studium? Was erwartet mich im ersten Studienjahr?
  - Allgemeines
  - Aufbau BSc Maschinenbau
  - Praktikum
  - Überfachliche Profilbildung
  - Prüfungen
- Was ist sonst noch wissenswert?



# Die „Fakultät für Maschinenbau“ – Wer oder Was ist das?



# Struktur der TU Braunschweig



Technische  
Universität  
Braunschweig

## Sechs Fakultäten

Carl-Friedrich-  
Gauß-Fakultät

Fakultät für  
Lebenswissen-  
schaften

Fakultät  
Architektur,  
Bauingenieur-  
wesen und  
Umweltwissen-  
schaften

Fakultät für  
Maschinenbau

Fakultät für  
Elektrotechnik  
Informations-  
technik,  
Physik

Fakultät für  
Geistes- und  
Erziehung-  
wissenschaften

Zentrale Einrichtungen  
(Bibliothek – GITZ – Sprachenzentrum – Sportzentrum – etc.)

3.800 Hochschulbeschäftigte  
16.000 Studierende  
100 Auszubildende



Technische  
Universität  
Braunschweig



# Die Fakultät für Maschinenbau

Die „Fakultät für Maschinenbau“, der Ihr Studiengang und damit Sie angehören, setzt sich zusammen aus:



24 Institute  
34 Professor\*innen  
800 Mitarbeiter\*innen

Geschäftsstelle der Fakultät für Maschinenbau  
15 Mitarbeiter\*innen

13 Studiengänge  
3.000 Studierende



# Die Homepage der Fakultät für Maschinenbau

## <https://www.tu-braunschweig.de/fmb>

Die [Homepage der Fakultät für Maschinenbau](https://www.tu-braunschweig.de/fmb) ist für Sie eine zentrale Anlaufstelle, um Informationen bezüglich Ihres Studiums zu erhalten.

**Hier finden Sie auch die pdf-Datei dieser Präsentation!**



🏠 > Struktur > Fakultäten

## Fakultät für Maschinenbau



Maschinenbau@TU Braunschweig

Mit rund 3.000 Studierenden in fünf Bachelor- und acht Masterstudiengängen zählt die Fakultät für Maschinenbau zu den größten Fakultäten der Technischen Universität Braunschweig. Unsere Institute forschen und lehren in den Bereichen Kraftfahrzeugtechnik, Luft- und Raumfahrttechnik, Energie- und Verfahrenstechnik sowie Produktions- und

<https://www.tu-braunschweig.de/fmb>

### ▼ Fakultät für Maschinenbau

Aktuelles

Aktuelle Neuigkeiten/Informationen

Termine

Wichtige Termine/Fristen

Pinut

Studium

Service- und Studieninformationen;  
Formulare/Downloads;  
Informationen zu Studiengängen

Promotion

Habilitation

Stipendien und Preise

Institute & Forschung

Informationen/Links zu Instituten

International

Mentor.ING und AlumNI.ING.

Gleichstellung und Familie

Tag des Maschinenbaus

Masch.Bau - Studierendenhaus

Fachschaft

Dekan | Studiendekan



Technische  
Universität  
Braunschweig



# Homepage der Fakultät für Maschinenbau, Erstsemesterbereich



## Erstsemester



### ▼ Studium

Akkreditierung

maschinenbau-studieren

**Erstsemester**

PO-Wechsel 2022/23

Bachelorstudiengänge

Masterstudiengänge

Praktikum

Formulare und Downloads

Allgemeine Informationen

Internationale Tutorien

Zeugnisausgabe

### Herzlich willkommen! Informationen zum Studienstart

Wir begrüßen Sie sehr herzlich an der Fakultät für Maschinenbau und wünschen Ihnen einen guten Start in Ihr Studium!

Um Ihnen einen Überblick über die wichtigsten Punkte zu verschaffen, finden Sie auf dieser Seite zahlreiche Informationen. Nicht alles werden Sie am ersten Tag benötigen. Die Website der [Fakultät für Maschinenbau](#) ist während des gesamten Studiums Ihre erste Anlaufstelle für Informationen zum Studiengang, [Termine](#), Beratungsangebote, [Aktuelles](#) und besondere Angebote unserer Fakultät. Bitte machen Sie sich mit den Seiten vertraut. Bei Fragen und weiteren Anliegen sind darüber hinaus die Mitarbeiter\*innen des [Serviceteams](#) in der Geschäftsstelle der Fakultät für Maschinenbau für Sie da.

Herzlich willkommen! Welcome! Moin! ...

### Termine und Informationen zum Sommersemester 2026

Freischaltung Ihrer y-Nummer



Präsentationen für Bachelor und Master: Einführung ins Studium



Im Erstsemesterbereich finden Sie auch einen Stundenplan für das erste Semester Ihres Bachelorstudiengangs

<https://www.tu-braunschweig.de/fmb/studium/erstsemester>



# Die Geschäftsstelle der Fakultät für Maschinenbau

## Anlaufstelle für Studierendenangelegenheiten!

Schleinitzstraße 20

38106 Braunschweig

service-fmb@tu-braunschweig.de

0531 / 391-4040

**SERVICEzeiten:** Mo, Di: 9:30 – 12:00 Uhr  
Do: 9:30 – 12:00 und 13:30 – 16:00 Uhr

**SERVICEpunkt:** telefonisch oder persönlich, ohne Termin, zu den o.g. SERVICEzeiten

**SERVICEberatung:** Online- und Präsenzberatung (Terminbuchung über [Timeacle](#) notwendig)  
zu den o.g. SERVICEzeiten

**SERVICEonline:** rund um die Uhr, <https://www.tu-braunschweig.de/fmb/studium>

Bitte kontaktieren Sie das SERVICEteam bevorzugt per E-Mail!



# Geschäftsstelle der Fakultät für Maschinenbau

## Bereiche und Mitarbeitende

### **SERVICETEAM**

Das SERVIVETEAM bildet in der Geschäftsstelle die Bereiche Praktikantenamt, Prüfungsamt und Studienberatung ab. Die Mitarbeitenden sind Ihre Ansprechpersonen bei Fragen zu Prüfungen, zum Praktikum oder bei allgemeinen Fragen zum Studium - am SERVICEpunkt und/oder in der SERVICEberatung.

Bitte kontaktieren Sie das SERVIVETEAM bevorzugt per E-Mail: [service-fmb@tu-braunschweig.de](mailto:service-fmb@tu-braunschweig.de)

### **STUDIENGANGSMANAGEMENT**

Das Studiengangmanagement ist u.a. zuständig für die Weiterentwicklung der Studiengänge, die Durchführung von Akkreditierungsverfahren sowie das Qualitätsmanagement und ist Ansprechpartner\*in für Lehrpersonal und hochschulinterne Einrichtungen in allen Fragen zu den Studiengängen.

Bitte kontaktieren Sie das Studiengangmanagement per E-Mail: [studiengangmanagement-fmb@tu-braunschweig.de](mailto:studiengangmanagement-fmb@tu-braunschweig.de)

### **WEITERE BEREICHE**

Des Weiteren werden Ihnen in der Geschäftsstelle Mitarbeitende der Bereiche Kommunikation, Mentor.ING, Alumn.ING., Promotionsangelegenheiten sowie Geschäftsführung und Assistenz begegnen.

# Geschäftsstelle der Fakultät für Maschinenbau

## Bereiche und Mitarbeitende

### Dekan und Studiendekan der Fakultät für Maschinenbau

- Der Dekan leitet die Fakultät für Maschinenbau, ist Vorsitzender des Fakultätsrates und vertritt die Fakultät nach innen und außen.  
Amtierender Dekan der Fakultät für Maschinenbau ist  
*Prof. Dr.-Ing. Markus Böl*
- Der Studiendekan ist für die Organisation und Qualitätssicherung der Studiengänge und der Lehre der Fakultät für Maschinenbau zuständig.  
Amtierender Studiendekan der Fakultät für Maschinenbau ist  
*Prof. Dr.-Ing. Daniel Schröder*



# Hinweise zum E-Mail Kontakt mit der Geschäftsstelle

- Bitte aktivieren Sie Ihre TUBS-E-Mailadresse ([XY@tu-braunschweig.de](mailto:XY@tu-braunschweig.de))
- Personenbezogene Anfragen und Auskünfte zu Ihren Studienangelegenheiten werden nur unter Verwendung der **TUBS-E-Mailadresse** erteilt.
- Bitte geben Sie bei E-Mailanfragen Ihren **Namen** und Ihre **Matrikelnummer** an.



# Studiengänge der Fakultät für Maschinenbau

## Bachelorstudiengänge (6 Semester)

- Batterie- und Wasserstofftechnologie
- Bio-, Chemie- und Pharmaingenieurwesen
- Maschinenbau
- Sustainable Engineering of Products and Processes
- Wirtschaftsingenieurwesen Maschinenbau

## Masterstudiengänge (4 Semester)

- Bio- und Chemieingenieurwesen
- Fahrzeugtechnik und mobile Systeme
- Luft- und Raumfahrttechnik
- Maschinenbau
- Metrologie und Messtechnik
- Nachhaltige Energietechnik
- Pharmaverfahrenstechnik
- Wirtschaftsingenieurwesen Maschinenbau



# Wie funktioniert mein Studium? Was erwartet mich im ersten Studienjahr?



# Universität vs. Schule

## Universität = Schule?

**Nein**, denn...

... Schule: ständige Leistungskontrolle

... Universität: Leistungskontrolle jeweils am Semesterende, Prüfungen liegen eng beieinander

➤ **Eigenverantwortung!!!**



# Vorlesung – und was gibt es noch?

- **Vorlesung**  
Vermittlung der theoretischen Grundlagen eines Fachs vor einem großen Auditorium
- **Übung**  
Anwendung der Theorie anhand von prüfungsrelevanten Beispielen und Aufgaben
- **Kleine Übung/ Tutorium/ Seminargruppe**  
Selbständiges Bearbeiten von prüfungsrelevanten Aufgaben unter Anleitung
- **Labore**  
Anwendung der theoretischen Kenntnisse und wissenschaftlichen Methoden im Experiment
- **Blockveranstaltungen, Projektarbeiten u.v.m.**

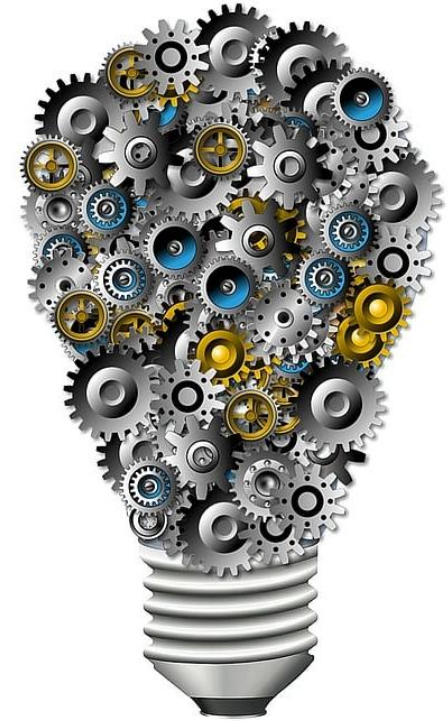


# Module, Leistungspunkte usw.

- Der Aufbau eines Studiengangs kann dem **Curriculum** entnommen werden
- Der **Musterstudienplan** ist ein (sinnvoller) Vorschlag, wie sich das Studium gestalten lässt und wie es studierbar ist, er ist jedoch keine Vorgabe
- **Module** sind die „Bausteine“ eines Studiengangs, ein Modul enthält Vorlesungen, Übungen etc.
- Bei den Modulen/Fächern handelt es sich um Pflichtveranstaltungen.
- Wann Sie diese Module absolvieren ist „egal“, aber sie **MÜSSEN** absolviert werden, um einen Abschluss zu erhalten.
- **Leistungspunkte** (LP) werden durch das Bestehen von Prüfungen/Module gesammelt, für den Bachelorabschluss sind 180 LP notwendig
- **Prüfungen** werden i.d.R. am Ende eines jeden Semesters abgelegt.



# Maschinenbau



# Bachelor Maschinenbau, Curriculum 1. und 2. Semester

Semester 1		Semester 2	
Modul	LP	Modul	LP
Faszination Maschinenbau	5	Ingenieurmathematik A	8
Messtechnik	5	Digitale Werkzeuge - Teil 1	2
Technische Mechanik 1	8	Ganzheitliches Life Cycle Management	5
Grundlagen des Konstruierens	9	Grundlagen komplexer Maschinenelemente & Antriebe	8
Überfachliche Profilbildung	2	Werkstoffwissenschaften	6
	29		29



- Das Modul „**Digitale Werkzeuge**“ besteht aus zwei Teilen und erstreckt sich über zwei Semester; die Prüfung erfolgt am Ende des zweiten Teils.
- „**Digitale Werkzeuge – Einführung in die Programmierung**“ im Wintersemester (inkl. Studienleistung im WS)
- „**Digitale Werkzeuge – Methoden und Algorithmen**“ im Sommersemester (inkl. Studienleistung im SS)

# Bachelor Maschinenbau, Stundenplan 1. Semester

Zeit	Montag	Dienstag	Mittwoch	Donnerstag	Freitag
8:00 – 8:45				Einführung in die Messtechnik (VL) PK 11.1	Grundlagen des Konstruierens (UE) AM
8:45 – 9:30	Grundlagen des Konstruierens (VL) AM			Einführung in die Messtechnik (VL) PK 11.1	Grundlagen des Konstruierens (UE) AM
9:45 – 10:30	Grundlagen des Konstruierens (VL) AM		Grundlagen des Konstruierens (VL) AM	Einführung in die Messtechnik (UE) PK 11.1	
10:30 – 11:15	Grundlagen des Konstruierens (UE) AM		Grundlagen des Konstruierens (VL) AM	Einführung in die Messtechnik (UE) PK 11.1	
11:30 – 12:15		Faszination Maschinenbau (VL engl.) SN 19.2			Technische Mechanik 1 (VL) PK 4.3
12:15 – 13:00		Faszination Maschinenbau (VL engl.) SN 19.2			Technische Mechanik 1 (VL) PK 4.3
13:15 – 14:00	Technische Mechanik 1 (VL) PK 4.3	Faszination Maschinenbau (PRO engl.) SN 19.2			
14:00 – 14:45	Technische Mechanik 1 (VL) PK 4.3				
15:00 – 15:45	Technische Mechanik 1 (UE) PK 4.3				
15:45 – 16:30	Technische Mechanik 1 (UE) PK 4.3				
16:45 – 17:30					
17:30 – 18:15					



# Praktikum



# Praktikum in den Bachelorstudiengängen

vor Studienbeginn - Basispraktikum

8 Wochen

während des Studiums - Ingenieurpraktikum

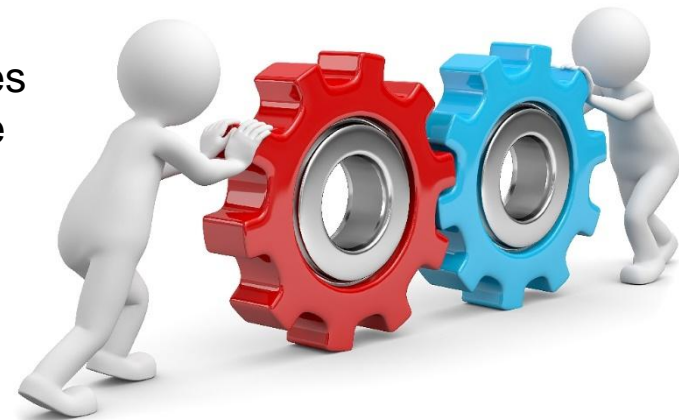
10 Wochen

## ➤ 8 Wochen schon vor dem Studium - Wozu?

Das Basispraktikum dient dem Kennenlernen von Fertigungs- und Produktionsverfahren insbesondere in der Metallverarbeitung z.B. Feilen, Drehen, Fräsen, Gießen, Schweißen.

- Weitere Informationen zum Praktikum und den Praktikumsberichten sowie die aktuellen Praktikumsrichtlinien finden Sie in dem Schreiben, welches Sie mit Ihren Einschreibeunterlagen erhalten haben sowie unter:

<https://www.tu-braunschweig.de/fmb/studium/praktikum>



# Basispraktikum

- Haben Sie Ihr Basispraktikum bereits durchgeführt?
  - Hochladen des digitalen Berichts unter „Praktikum Online“ im TUconnect
  
- Haben Sie Ihr Basispraktikum noch nicht durchgeführt?
  - Dann stellen Sie bitte unter „Praktikum Online“ im TUconnect einen Antrag auf Stundung mit Nachweisen (drei Absagen, Krankheit...)
  - Eine Anerkennung von Vorleistungen wie Ausbildung oder Fachpraxisunterricht auf das Basispraktikum ist möglich → dafür ist es notwendig, Original-Unterlagen beim SERVICEteam einzureichen.
  
- **ACHTUNG:** alle Unterlagen sind bis spätestens 2. Mai 2026 einzureichen
  
- Das Basispraktikum muss - nach Stundung - bis spätestens zum Ende des 4. Semesters absolviert werden.



# Praktikum Online im TUconnect Portal

- „Praktikum Online“ ist über TUconnect (unter „Mein Studium“) zu erreichen.
- Bitte melden Sie sich mit Ihren Zugangsdaten an.

## Praktikum Online im TUconnect-Portal

### Funktionen von Praktikum Online:

- neu: Antrag auf Stundung / Teilstundung stellen
- Praktika online anmelden
- Praktikumsbericht hochladen
- die aktuelle persönliche Praktikumsübersicht einsehen
- geeignete Praktikumsbetriebe suchen



# Überfachliche Profilbildung



# Überfachliche Profilbildung

## „Blick über den Tellerrand“

Die im Bereich „Überfachliche Profilbildung“ zu absolvierenden Module dienen vorrangig zum Erwerb von Methoden- und Sozialkompetenzen (Softskills) und setzen sich aus entsprechenden Modulen mit interdisziplinären und handlungsorientierten Angeboten zur Vermittlung von überfachlichen Qualifikationen bzw. Kompetenzen zusammen.

Angebote findet man z.B. im TUconnect im Pool aller Lehrveranstaltungen zur überfachlichen Qualifikation.

Geeignet sind auch Sprachkurse des International House.

## Wichtig:

- Diese Veranstaltungen **MÜSSEN** mit einem Prüfungsereignis gemäß § 9 Abs. 1 APO abschließen.
- Die Veranstaltungen dürfen nicht im Curriculum des eigenen Studiengangs enthalten sein.



# Prüfungen

## QUESTIONS

1- A B C D

2- A B C D

3- A B C D

4- A B C D

5- A B C D

6- A B C D

# Prüfungen?!

- Prüfungen finden i.d.R. am Ende des Semester, im Prüfungszeitraum statt.
- Prüfungsarten
  - Klausur
  - Klausur+
  - Mündliche Prüfung
  - Hausarbeiten
  - Referate
  - ...
- Prüfungsform
  - Präsenzprüfung
  - Elektronische Prüfung
- Ausführliche Informationen zu Prüfungen/Prüfungsleistungen/Studienleistungen usw. sind in den Prüfungsordnungen zu finden (z.B. APO §9)



# Prüfungsanmeldung

## Fristen & Termine Sommersemester 2026

- Prüfungen **müssen** angemeldet werden!
  - wann: **01.06.2026 bis 30.06.2026**
  - wie: online im TUconnect unter <https://connect.tu-braunschweig.de>
  - benötigt: Benutzerkennung/y-Nummer und Passwort
  
- Bei Problemen wenden Sie sich bitte umgehend an das SERVICEteam der Geschäftsstelle der Fakultät für Maschinenbau.
  
- Prüfungszeitraum: 20.07.2026 bis 05.09.2026 (für schriftliche Prüfungen)  
06.07.2026 bis 05.09.2026 (für mündliche Prüfungen)



# Frist für Abmeldung/Rücktritt

- Abmeldung von Prüfungen
  - wann: die Abmeldung von Prüfungen ist bis zum Ablauf des vorletzten Tages vor dem Prüfungstermin möglich.
  - wie: online im TUconnect unter <https://connect.tu-braunschweig.de>
- Eine alleinige Abmeldung direkt bei Prüfenden ist nicht ausreichend.
- Nach Fristende eingehende Abmeldungen werden NICHT berücksichtigt und führen zu einer Prüfungsbewertung „nicht ausreichend“.
- Bei Problemen wenden Sie sich bitte an das SERVICEteam der Geschäftsstelle der Fakultät für Maschinenbau!

Sa	So	Mo	Di	Mi	Do	Fr	Sa
A							
	A						
		A					
			A				
				A			
					A		

Prüfungstag

A - Letzter Abmeldetag



# Frist für Abmeldung im Krankheitsfall/Einreichung von ärztlichen Nachweisen

## ➤ Prüfungsabmeldung im Krankheitsfall

- **bis zum Ablauf des dritten Werktages** (gezählt ab einschließlich Prüfungsdatum; Samstage gelten nicht als Werktage) muss das **digital ausgefüllte Prüfungsabmeldeformular zusammen mit einem durch den Arzt/die Ärztin ausgestellten Nachweis** (schriftliches Attest, AU, Formular „Prüfungsunfähigkeit“ (zu finden auf unserer Homepage (<https://www.tu-braunschweig.de/fmb/studium/downloads>))) per E-Mail beim SERVICEteam der Geschäftsstelle eingegangen sein.
- Der Versand der E-Mail darf **AUSSCHLIESSLICH** von der **TUBS-Emailadresse der/des Studierenden** erfolgen, **ansonsten ist die Abmeldung nicht gültig**.
- Die **Nachweispflicht der fristgerechten Einreichung** liegt bei den **Studierenden**. Entscheidend ist der Zeitstempel der E-Mail.
- Eine alleinige Abmeldung direkt bei Prüfenden ist nicht ausreichend.
- In **Ausnahmefällen** können die **vollständigen und unterschriebenen Original-Unterlagen** während der Öffnungszeiten persönlich am SERVICEpunkt abgegeben, außerhalb der Öffnungszeiten in den Briefkasten am Eingang der Geschäftsstelle der Fakultät für Maschinenbau eingeworfen sowie postalisch eingereicht werden.

Do	Fr	Sa	So	Mo	Di	Mi	Do	Fr	Sa
P				A					
	P				A				
		P			A				
			P		A				
				P		A			
					P		A		
						P		A	

P – Prüfungstag

A – Attest muss bei Geschäftsstelle vorliegen



# Achtung Täuschung!

## Bei Prüfungen ist nicht erlaubt:

- Nutzung unerlaubter Hilfsmittel wie Spickzettel, Smartphones, KI-Tools oder ähnliches
- fremde Hilfe, "Teamwork"
- ...

**Zu widerhandlung => 5,0 = nicht bestanden**

**Täuschungsversuche können auch zur Exmatrikulation führen!**

**WICHTIG:** Bitte beachten Sie die Anweisungen der Prüfer\*innen/des Aufsichtspersonals vor Prüfungsbeginn!

Täuschung gilt auch für Praktika (inkl. Tätigkeitsnachweise, Zeugnisse etc.)



# Weitere Informationen zum Thema „Prüfungen“

- Ausführliche Informationen zum Thema „Prüfungen“ finden Sie auf der Homepage der Fakultät für Maschinenbau.

<https://www.tu-braunschweig.de/fmb/studium/bachelor>

- Die dort zu findenden Präsentationsfolien werden vor Beginn des Prüfungsanmeldezeitraum im Juni aktualisiert!



# Was ist sonst noch wissenswert?



# Studierendenhaus Masch.Bau & Fachschaft Maschinenbau

Das **Studierendenhaus Masch.Bau** bietet 78 moderne Lernplätze und Gemeinschaftsräume für Studierende aller Fachrichtungen zum gemeinsamen Lernen und Arbeiten. Auf drei Etagen stehen insgesamt 16 Lernräume für jeweils bis zu vier bis sechs Personen sowie ein Gemeinschaftsraum mit Einzelarbeitsplätzen und ein Familienzimmer zur Verfügung. Aufenthaltsräume, ein großer Konferenzraum sowie eine Dachterrasse befinden sich ebenfalls im Gebäude.

Auch die **Fachschaft Maschinenbau** ist im Masch.Bau zu finden. Die modernen Büroräume befinden sich im Erdgeschoß, ebenso die Skriptausgabe für Altklausuren "Klappe".

Studierende erhalten für den Zeitraum der Reservierung mit dem Studierendenausweis TUcard Zugang zum Gebäude. Für Studierende der Fakultät für Maschinenbau gilt ein Vorbuchungsrecht. Der Masch.Bau ist an 7 Tagen in der Woche rund um die Uhr geöffnet.

- Link zum Buchungssystem für die Lernräume:  
<https://www.tu-braunschweig.de/fmb/studierendenhaus/reservierung>
- Langer Kamp 19 D, 38106 Braunschweig
- [Weitere Informationen](#)



# Gauß-IT-Zentrum

## Informationen des Gauß-IT-Zentrums für Erstsemester

- Erstsemesterseite mit wichtigen Informationen zur y-Nummer, <https://www.tu-braunschweig.de/it/erstsemester>
- Alle Informationen zum Semesterstart: Broschüre „Don´t Panic“, <https://www.tu-braunschweig.de/it/erstsemester>



# Studium im Ausland – Information des International House

## **WEGE INS AUSLAND & STUDIEREN IN EUROPA – die Informationsveranstaltungen des International House.**

Ob Austauschstudium, Praktikum, Studienarbeit, Abschlussarbeit, Doppeldiplom oder als Free Mover im Ausland - in dieser Veranstaltung zeigen wir Ihnen, wie Sie einen Auslandsaufenthalt in Ihr Studium integrieren können, welche Finanzierungsmöglichkeiten es gibt und was bei der Organisation zu beachten ist.

Weitere Infos: <https://www.tu-braunschweig.de/international-house/news-and-events>



# inTU – Internationale Tutorien

inTU ist ein Tutorien- und Workshopprogramm, in dem internationale und deutsche Studierende über ein Semester von studentischen Tutorinnen und Tutoren begleitet werden. Sie durchlaufen ein festes Curriculum mit wöchentlichen Veranstaltungen zu Uni Alltag, Hochschulsystem und deutscher Kultur, knüpfen Kontakte zu ihren deutschen und ausländischen Kommilitonen und können im Gespräch ihre Deutschkenntnisse weiter verbessern.

Homepage: <https://www.tu-braunschweig.de/intu>

Anmeldung: <https://www.tu-braunschweig.de/intu/anmeldung>



## Was bietet der Career Service?

Fachbereichsübergreifende Servicestelle der TU Braunschweig, DIE Schnittstelle zwischen Studierenden jeden Studienfortschritts, Promovierenden und Absolvent\*innen sowie Arbeitgebern

### Online:

- Ressourcen Center mit Tipps & Tricks rund um Karriereplanung inklusive Checklisten
- Podcast: All lost in the supermarket – Gespräche mit TU Alumni zum Arbeitsmarkt jetzt und in der Zukunft
- Link Tipps



[tu-braunschweig.de/career](https://tu-braunschweig.de/career)

### Einzelberatung

Unterstützung im Bewerbungsprozess

Berufsbezogener Interessens- und Kompetenzabgleich

Praxiskontaktvermittlung

### Semesterprogramm

Workshops

Berufsfeldvorstellung

Exkursionen

### Stellenticket und Jobbico

Absolventenstellen, Praktika, Werkstudentenstellen & Abschlussarbeiten

Aushilfstätigkeiten, Nebenjobs



Technische  
Universität  
Braunschweig

Servicestelle Alumni & Career | Kurzvorstellung Career Service



Technische  
Universität  
Braunschweig

## Wir bringen dich vom Hörsaal in den Job!

- **Workshops, Unternehmensexkursionen & Networking Events** mit Unternehmen der Region zur Vorbereitung auf den Berufseinstieg
- Persönliche **Beratungs-Sessions** zu Studienerfolg und Berufseinstieg in der Region
- **Deutschkurse für den Beruf**

Kontakt:

[international-career@tu-braunschweig.de](mailto:international-career@tu-braunschweig.de)

[www.tu-braunschweig.de/international-career-service](http://www.tu-braunschweig.de/international-career-service)



- Bitte informieren Sie sich regelmäßig auf der Homepage für Fakultät für Maschinenbau sowie auf der Homepage der TU Braunschweig bzgl. Ihres Studiums und Ihrer Studiengänge.
- Wir wünschen Ihnen eine gute Zeit an der TU Braunschweig und viel Erfolg in Ihrem Studium!

Viele Grüße

Ihre Geschäftsstelle der Fakultät für Maschinenbau

