

Rolltor Max Höhe = 8.16 m B= 16.58 m

Aufzug

Aufzug

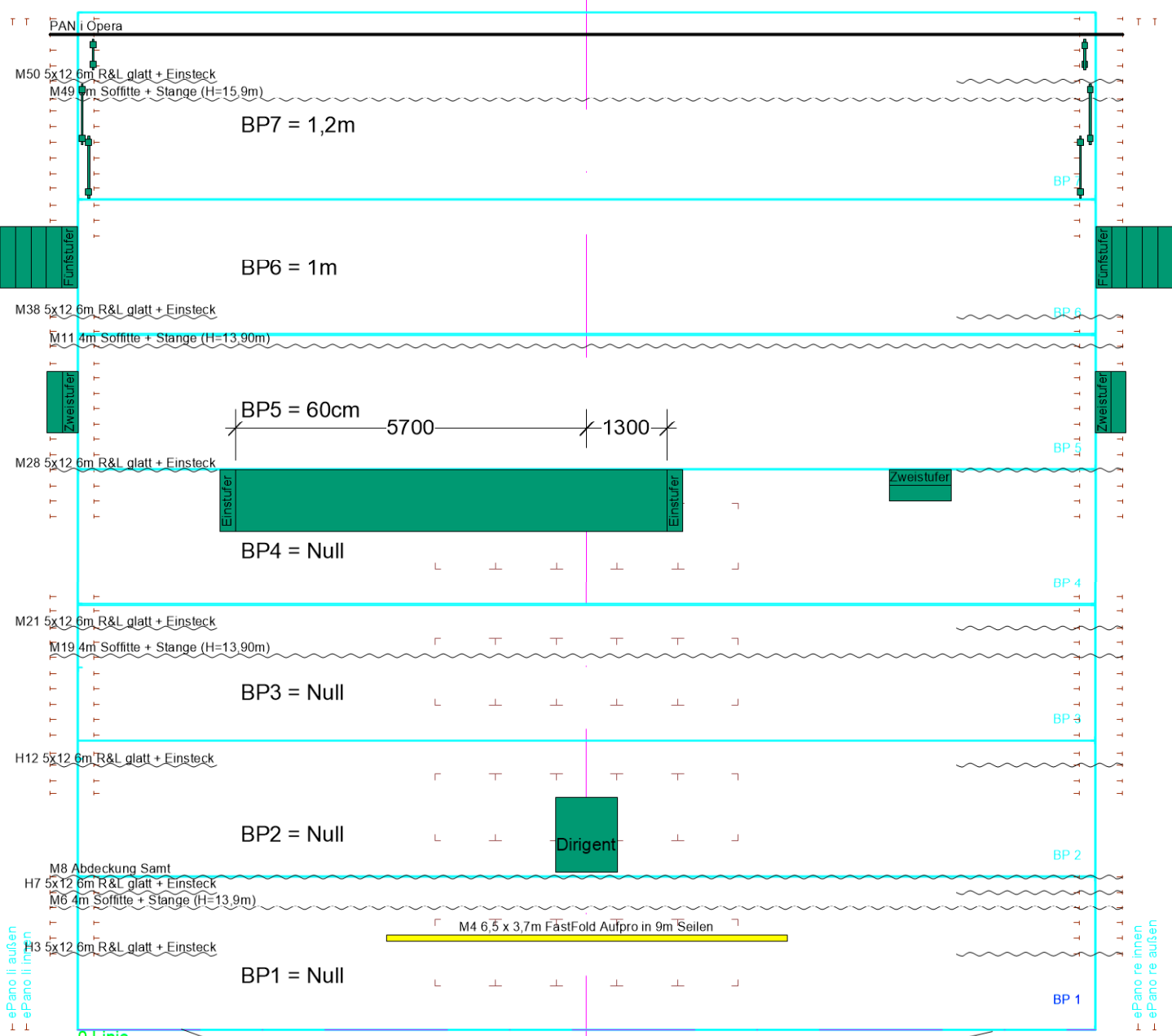
Projektions - Podest +3,60m bis + 8,60m



Hebewerk

Hinterbühnentor H = 9.00 m B= 18.50 m

- ePan
- ePano
- eM52
- eM51
- eM50
- M49
- H48
- eM47
- H46
- M45
- H44
- eM43
- H42
- M41
- H40
- OL 3
- M38
- H37
- eM36
- H35
- M34
- H33
- eM32
- H31
- M30
- H29
- eM28
- H27
- M26
- H25
- OL 2
- M23
- H22
- eM21
- H20
- M19
- H18
- eM17
- H16
- M15
- H14
- eM13
- H12
- M11
- H10
- OL 1
- M8
- H7
- eM6
- H5
- M4
- H3



- Podium 7 -2,6 bis +2,0m Tiefe: 3,00
- Podium 6 -2,6 bis +2,0m Tiefe: 2,175
- Podium 5 -2,6 bis +2,0m Tiefe: 2,18
- Podium 4 -2,6 bis +2,0m Tiefe: 2,18
- Podium 3 -0,4 bis +5,2m +5,2m Tiefe: 2,175
- Podium 2 -0,4 bis +5,2m Tiefe: 2,195
- Podium 1 -0,4 bis +5,2m Tiefe: 2,495

Insp. Platz

ePano II außen
ePano II innen

Spielvorhang

Züge:
H = Handzug
M = hydraulischer Maschinenzug
eM = elektrischer Maschinenzug

Ton-Eintr.

eVB

-Portal 12m breit & max hoch
-kein Tanzteppich

Portal: H= max 7,30m
B= 10,00-11,88m

EV. H= max 9,79m B= 11,83 m

-OP2 auf Bühnenniveau
-fünf Stehlen DS auf Vorbühne

-OP1 minus 67cm
-Samtblende
-Brüstungsdurch komplett entfernen
-keine Bestuhlung
-Dreistufiger für 67cm Höhe rechts und links

Augpunkt Parkett außen

- Orchesterpodium 2 0 bis - 2,49 m
- Orchesterpodium 1 0 bis - 2,49 m

Filmfest 15.11.25
Grundriss GH V4

06.11.2025

Staatstheater Braunschweig
Am Theater - 38100 Braunschweig

Gezeichnet: David Els

Maßstab
1:100
bei Format
DIN A3

