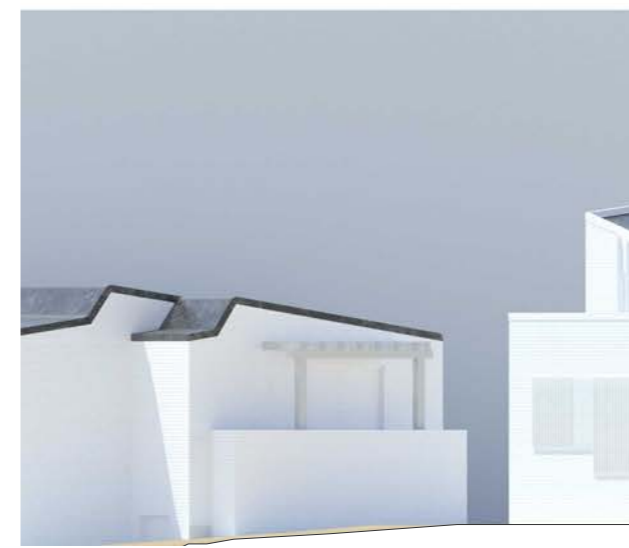


A A L T O F O R U M
A L T O F O R U M



VESTIBÜL / SCHNITT



VESTIBÜL / ANSICHT

ERLÄUTERUNG

DIE HEILIG GEIST KIRCHE IN WOLFSBURG WURDE 1962 VOM FINNISCHEN ARCHITECTEN ALVAR AALTO GEBAUT UND GILT HEUTE ALS ZEUGNIS EINER INTERNATIONALEN MODERNE. DIE GESCHWUNGENE ARCHITEKTUR UND DIE ZENTRALITÄT IM GRUNDRISS CHARAKTERISIEREN DIE KIRCHE EBENSOWIE DAS PURISTISCHE, WEISS GESTRICHENE MAUERWERK UND DAS AUGENMERK AALTOS AUF DETAILS.

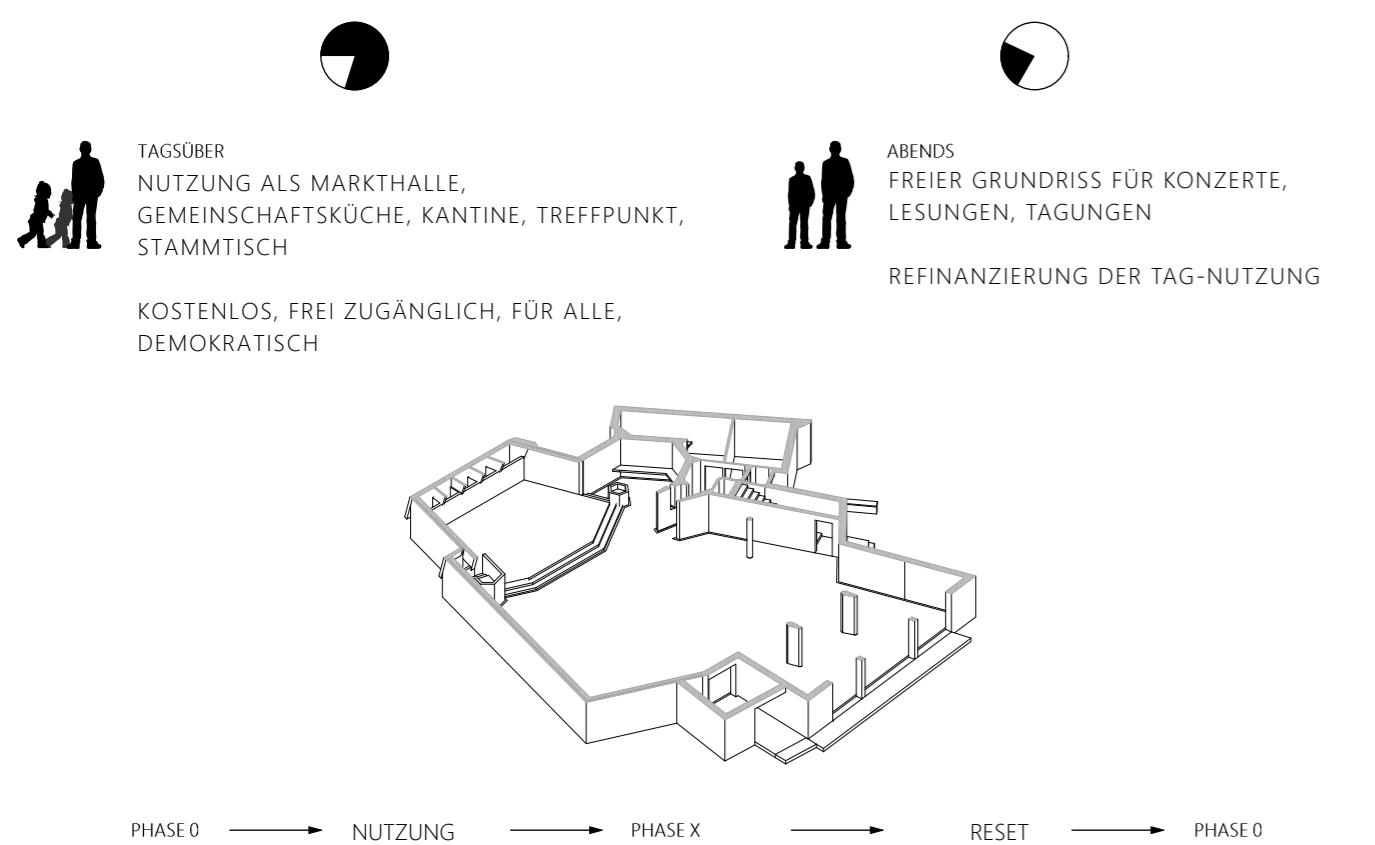
DIE IN HABENDE LUKAS-GEMEINDE BEREITET SICH, WIE AUCH VIELE ANDERE KIRCHENGEMEINDEN IN DEUTSCHLAND AUF EIN STETIGES SCHRUMPFEN IHRER MITGLIEDER VOR. VORSTELLBAR IST DESHALB, DASS DIE KIRCHE FÜR EINE TEMPORÄRE UMNÜTZUNG VERPACHTET WIRD UM SO IHRER FUNKTION ALS TREFFPUNKT DER BÜRGER VON WOLFSBURG-KLIEVERSBERG WIEDER NACHZUKOMMEN.

MIT MEINEM EINGRIFF AKTIVIERE ICH DEN **ORT DES ZUSAMMENKOMMENS** WIEDER UND BELEBE IHN MIT NEUEN NÜTZERN, WELCHE SICH NICHT NUR AUF EINE GLAUBENS- GEMEINDE BESCHRÄNKEN. MIT DEM AUSRÄUMEN DER BANKREIHEN ENTSTEHT **"PHASE 0"**, EIN IN SICH GUT FUNKTIONIERENDER ÖFFENTLICHER ORT MIT FOYER, BÜHNE, REDNERPULT UND NEBENRÄUMEN. DURCH FLEXIBLE BESTUHLUNG WERDEN ABENDS VERANSTALTUNGEN ODER SEMINARE ERMÖGLICHT, WELCHE DIE KOSTENLOSE ÖFFENTLICHE NUTZUNG TAGSÜBER FINANZIEREN. EIN AUF DEN ORT ANGEPAßTES MOBELSYSTEM, WELCHES SICH IM VESTIBÜL VERSTAUEN LÄSST **AKTIVIERT** DABEI DEN RAUM FÜR VERSCHIEDENE NÜTZUNGSSZENARIEN. MIT DIESEM EINGRIFF WIRD DIE KIRCHE ZU EINEM **NEUEM KULTURELLEM ZENTRUM** ÄHNLICH ZU EINEM MARKTPLATZ, AUF DEM SICH UNTERSCHIEDLICHSTE BEVÖLKERUNGSGRUPPEN ZUM ESSEN, VERWEILN, ARBEITEN ODER ENTSPANNEN TREFFEN KÖNNEN.

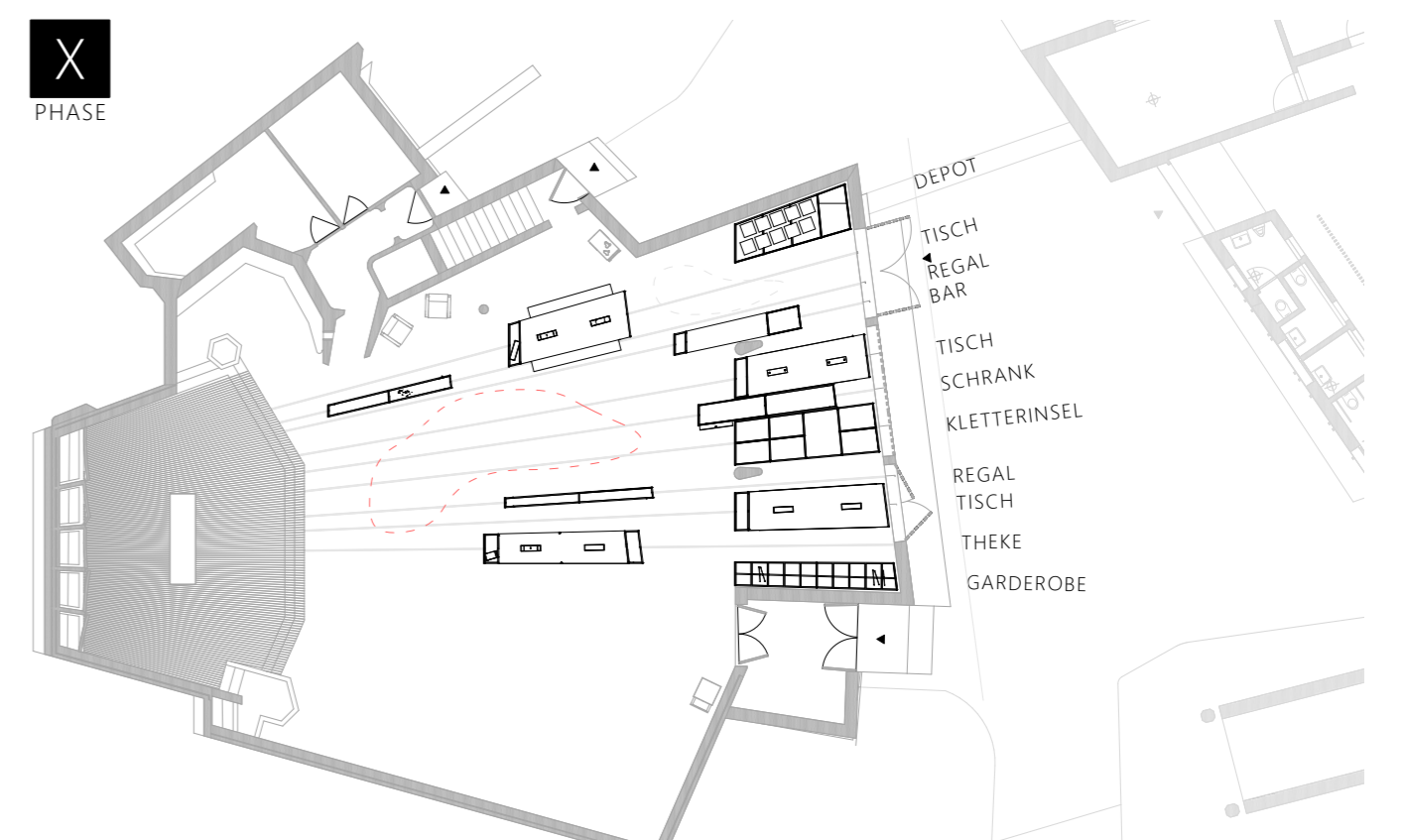
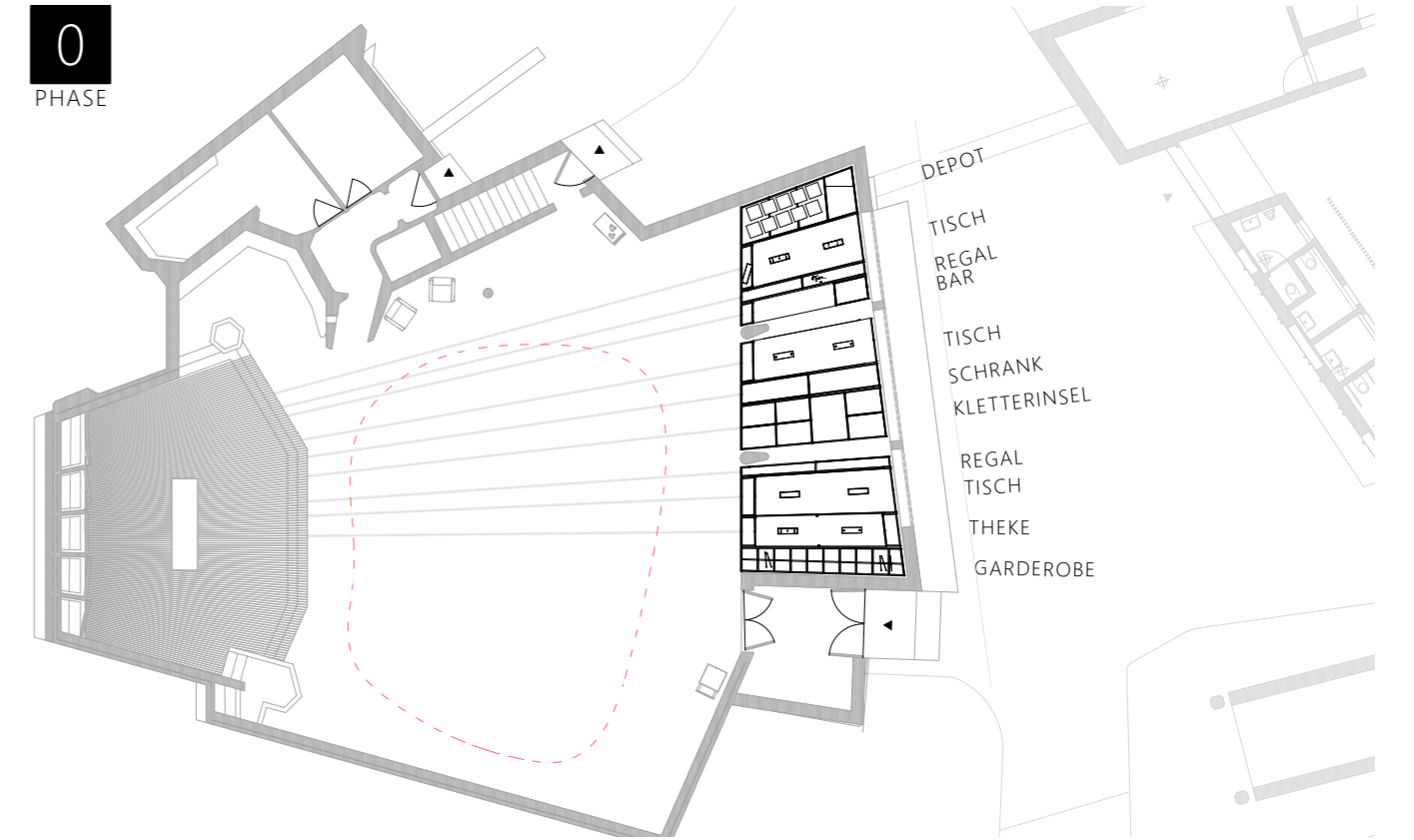
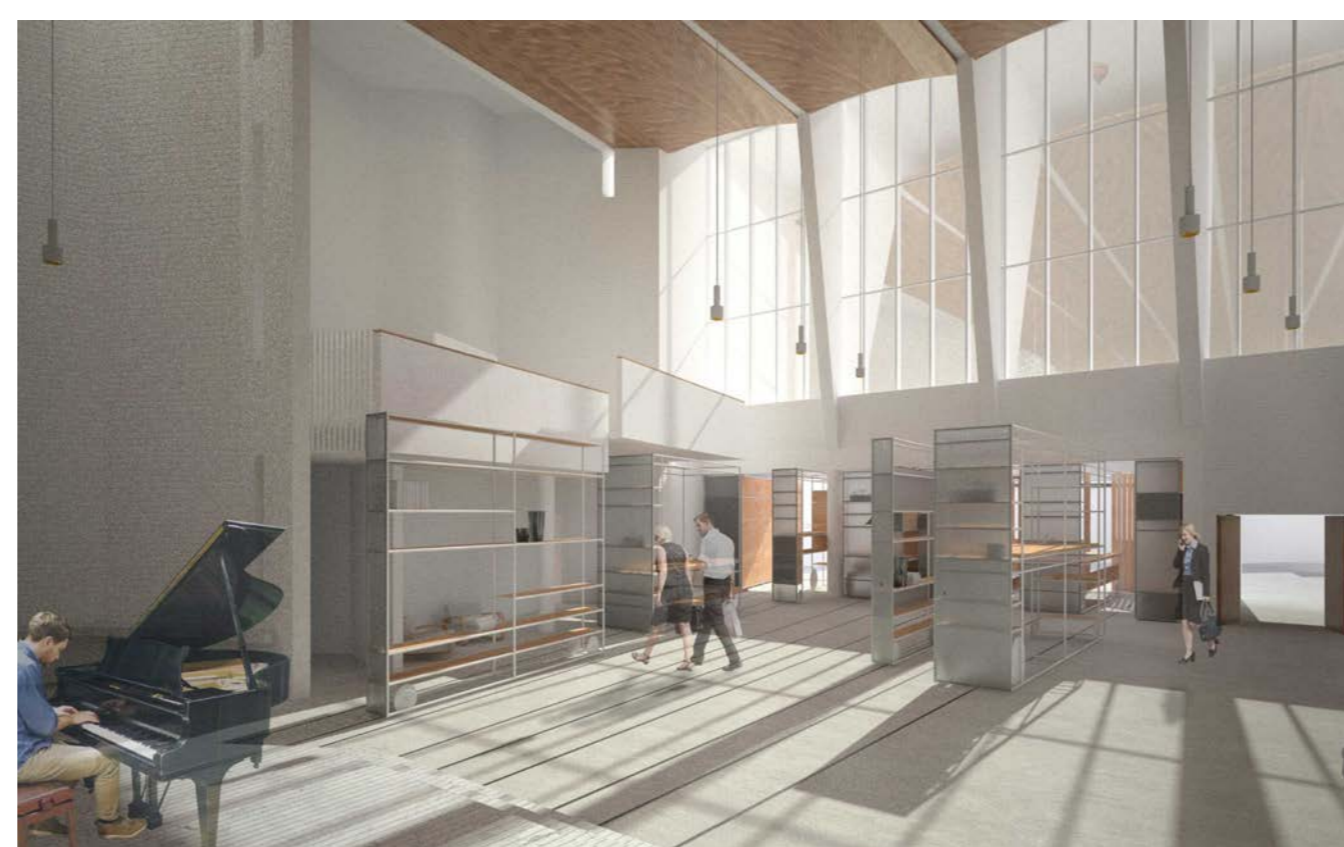
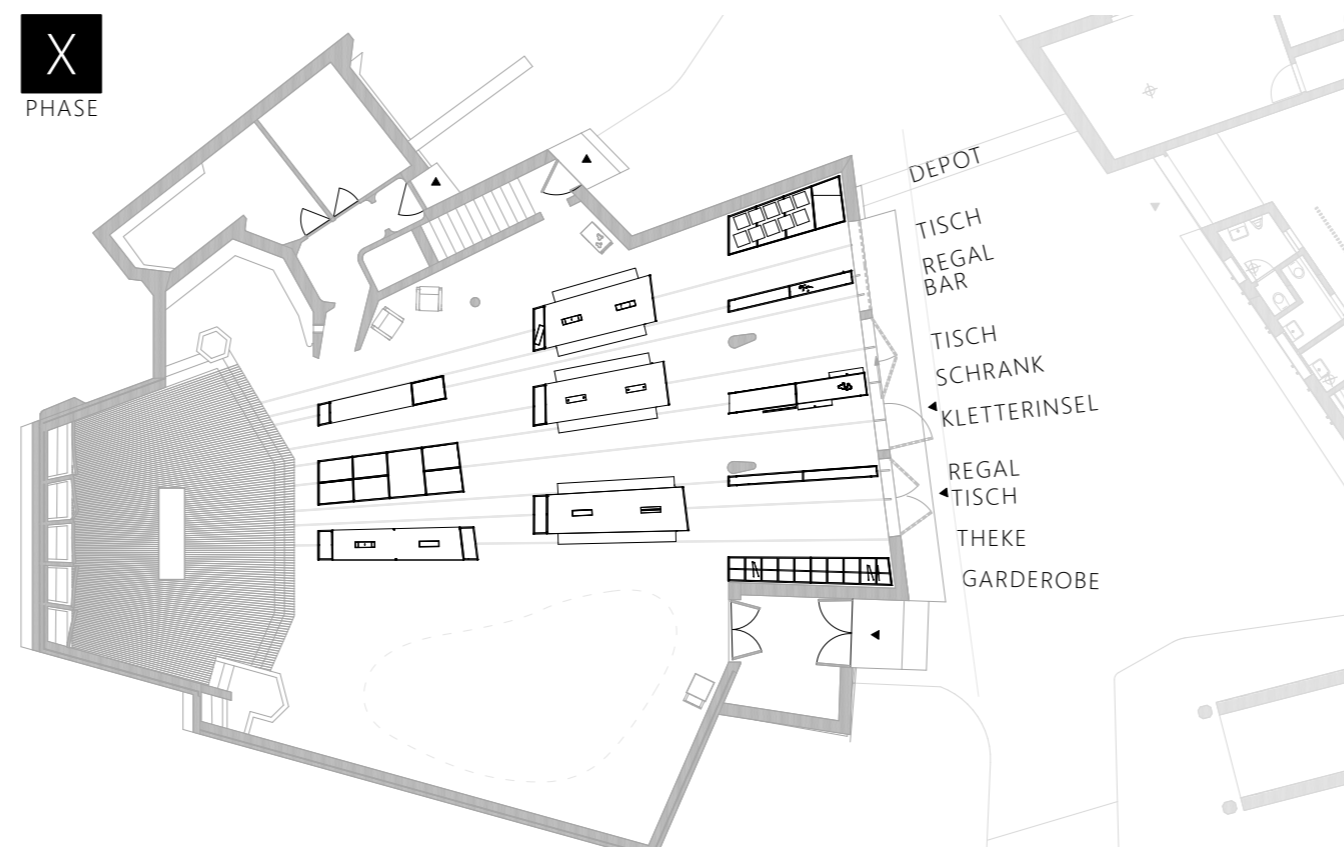
ZUM SCHUTZE DES ARCHITEKTONISCH WERTVOLLEN UND GUT ERHALTENEM BESTAND BESCHRÄNKE ICH MICH BEI MEINEM EINGRIFF WEITESGEHEND AUF DIE NULLEBENE, ALSO DEN BODEN. IN EINEM NEUEM BODENBELAG WIRD EIN STRAHLENFÖRMIGES SCHIENENSYSTEM ANGELEGT WELCHES SICH GÄNZLICH AALTOS ACHSSYSTEM UNTERWIRFT UND DIE DYNAMISCHE RAUMWIRKUNG WIDERSPIEGELT. ENTLANG DIESER SCHIENENACHSEN LASSEN SICH NUN VERSCHIEDENE MOBELSTÜCKE AUS DEM VESTIBÜL ZIEHEN. IM ZUSTAND **"PHASE 0"** SIND ALLE MOBEL VERSTAUT UND ZEIGEN NUR IHRE HOMOGENE FRONT AUS MILCHIGEM GLAS, DIE MIT DEM BESTAND HARMONISIERT. DIE MOBEL SPRECHEN MIT EINEM WEISSEN FILIGRANEM RUNDROHR STAHLRAHMEN UND DEN OFFENPORIGEN HOLZBELÄGEN EINE ÄHNLICHE ARCHITEKTONISCHE SPRACHE ABER SIND DEUTLICH ALS ETWAS NEUES ZU ERKENNEN. ANHAND EINGEFÄRSTER SYMBOLE ERKENNT DER NÜTZER UM WELCHE FUNKTION ES SICH HANDELT UND KANN SICH SO DURCH GESCHICKTES ODER **EXPERIMENTELLES** HERAUSZIEHEN EINE **"PHASE X"** KONFIGURIEREN DIE AUF SEINE NUTZUNG ZUGESCHNITTEN IST. SO ENTSTEHEN AUS TISCHEN, THEKEN, EINER BAR, EINER KLETTERINSEL, REGALEN UND WEITEREN MOBELELEMENTEN EINE KANTINE FÜR GEMEINSAMES MITTAGESSEN, SEMINARRÄUME, EINE KINDERTAGESSTÄTTE ODER EIN OFFENES BÜRO. EINE GARDEROBE UND EIN DEPOT SIND FIXIERT UND UNTERSTÜTZEN DIE NÜTZUNGSSZENARIEN ABER AUCH ABENDVERANSTALTUNGEN IN IHRER FUNKTION.

DIE MOBEL VERÄNDERN DABEI DEN RAUM IN IHRER GESTALT UND NUTZUNG, LASSEN IHN DURCH IHRE HOHE TRANSPARENZ UND DER UNTERORDNUNG ZU AALTOS ACHSSYSTEM ABER IMMER NOCH IN SEINER URSPRÜNGLICHEN DYNAMIK WAHRNEHMEN UND WIRKEN.

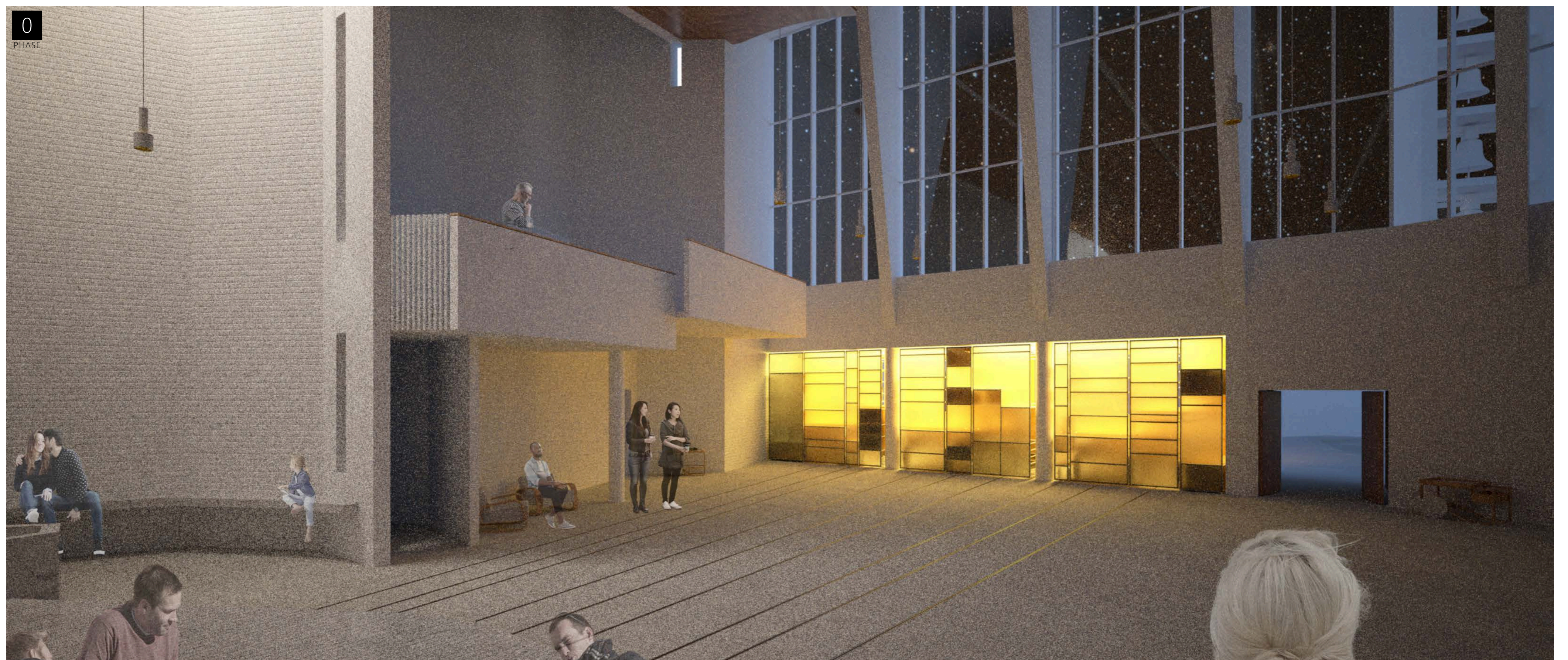
NÜTZUNGSKONZEPT



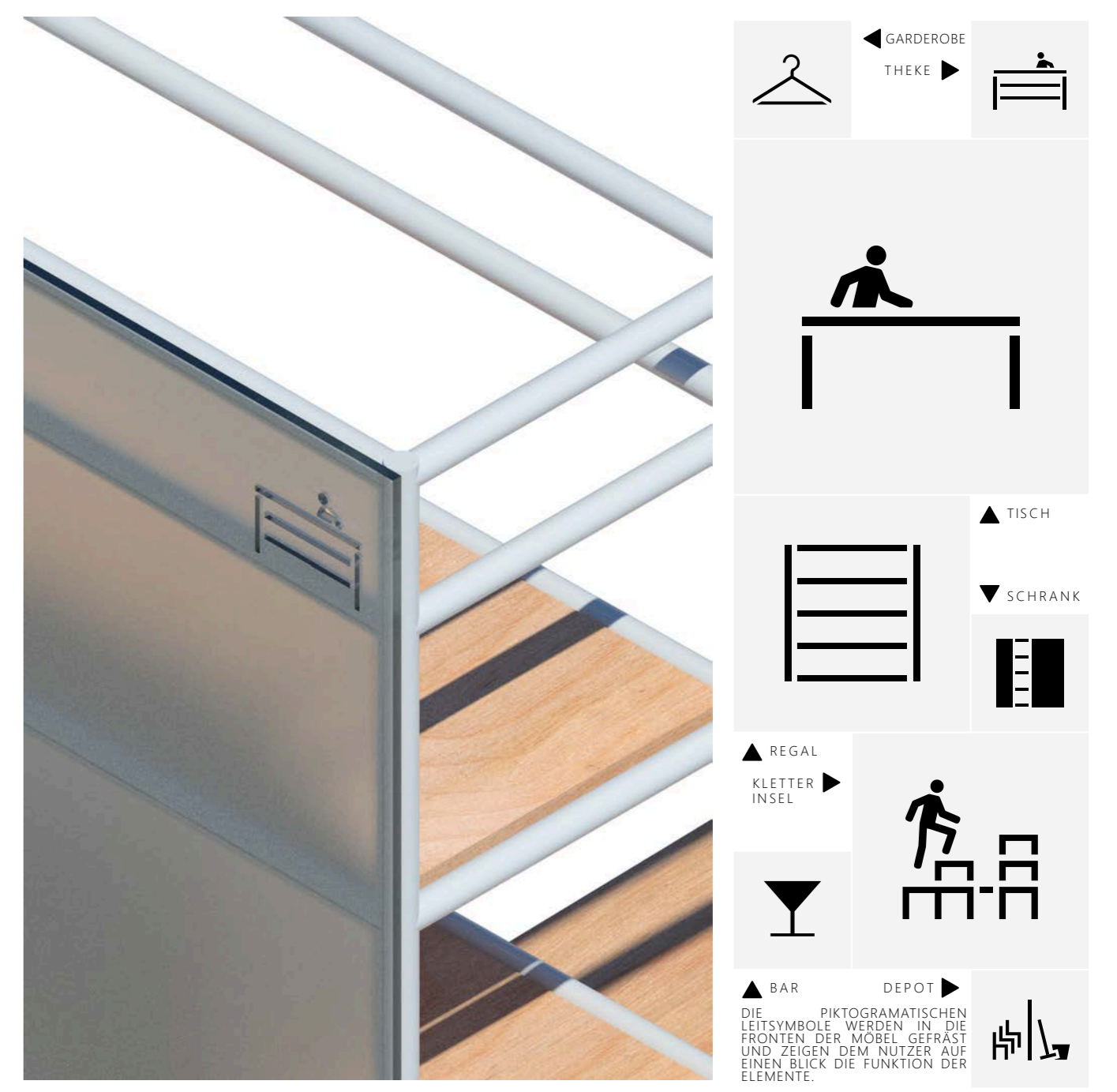
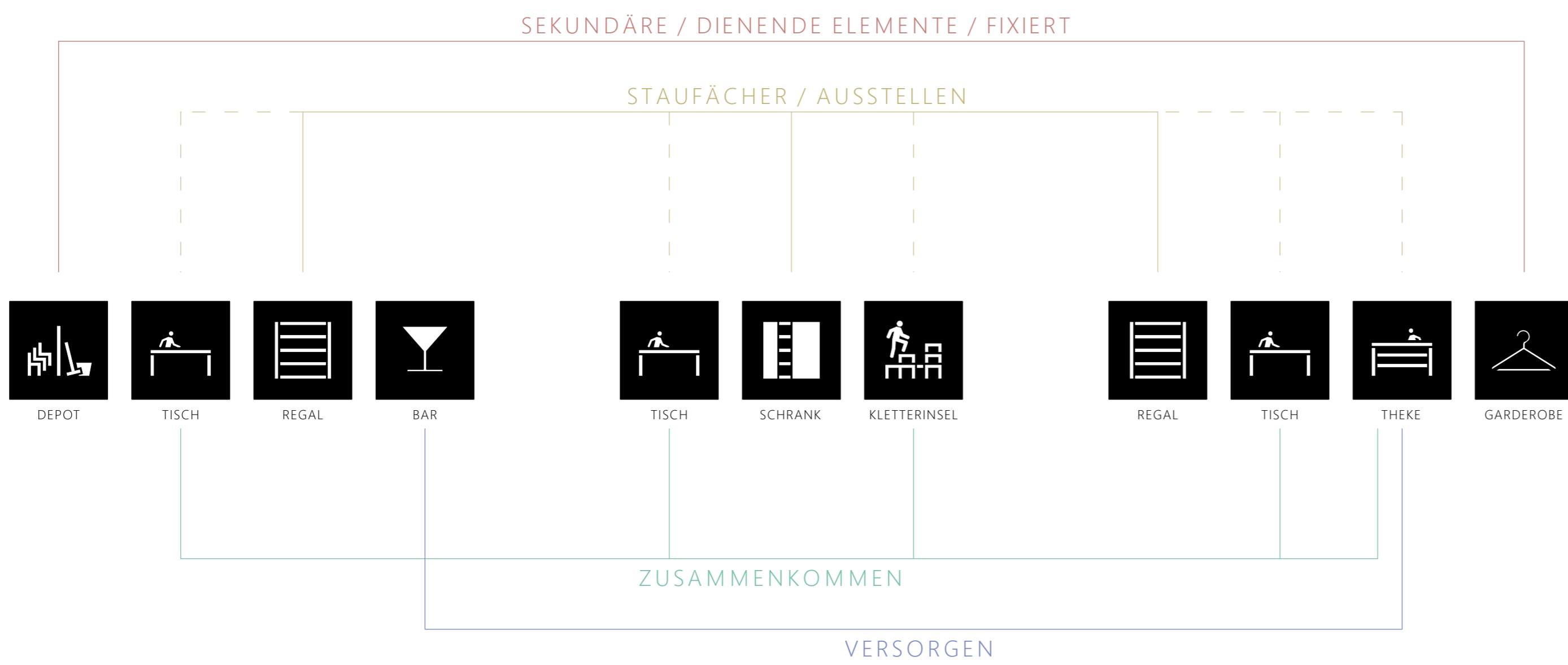
PHASEN



ABENDLICHE LICHTINSTALLATION

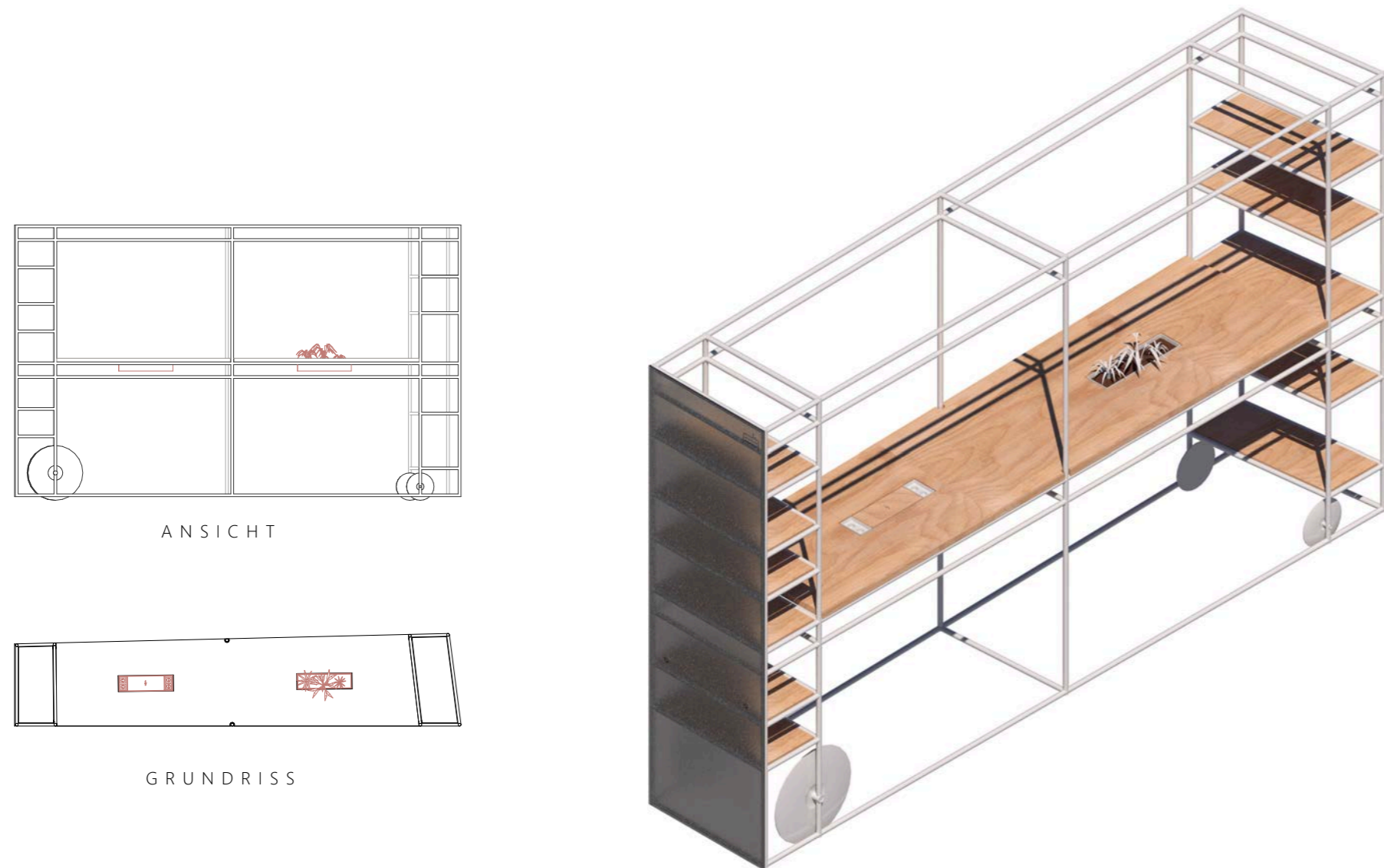


LEITSYSTEM

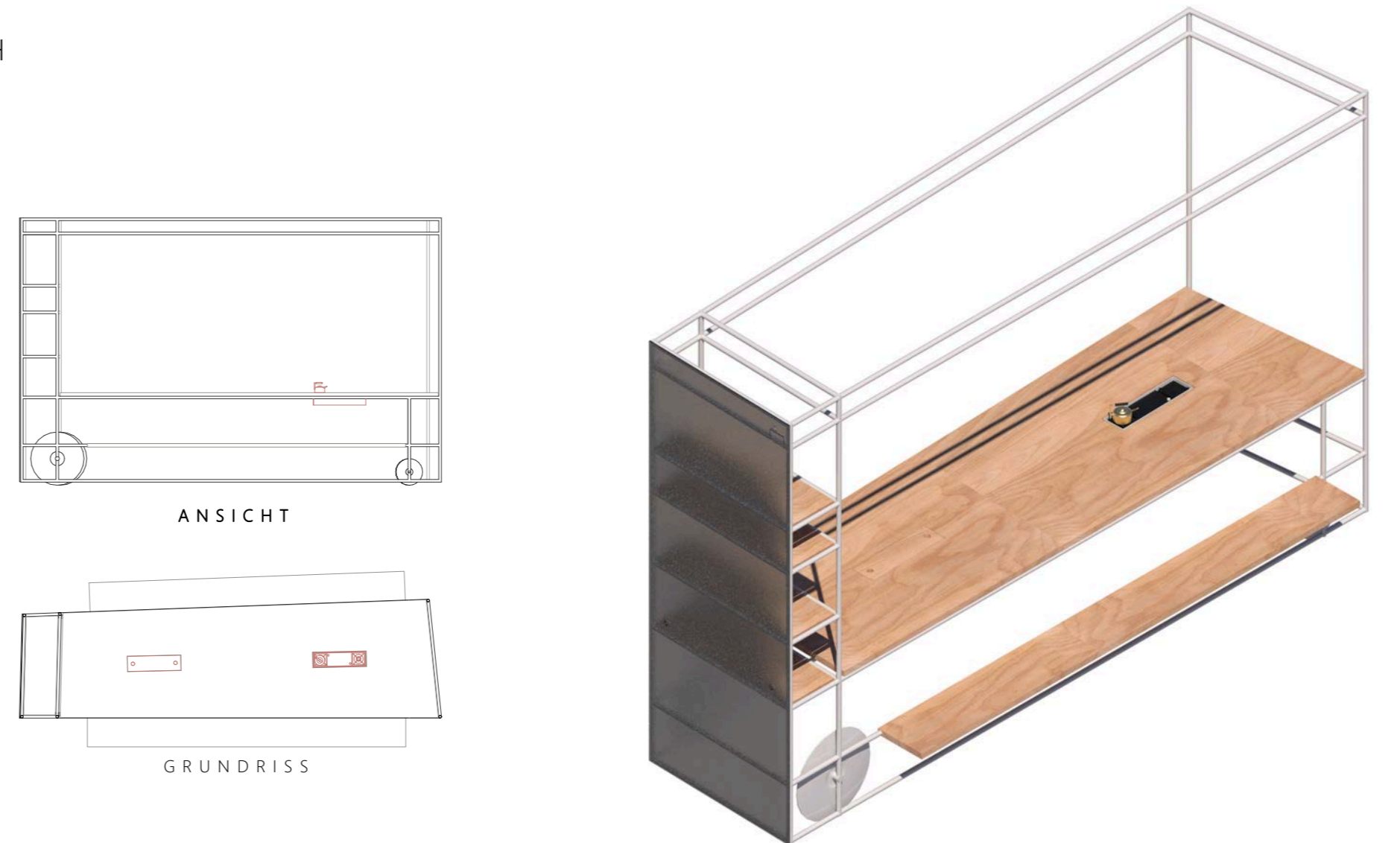


MÖBELELEMENTE

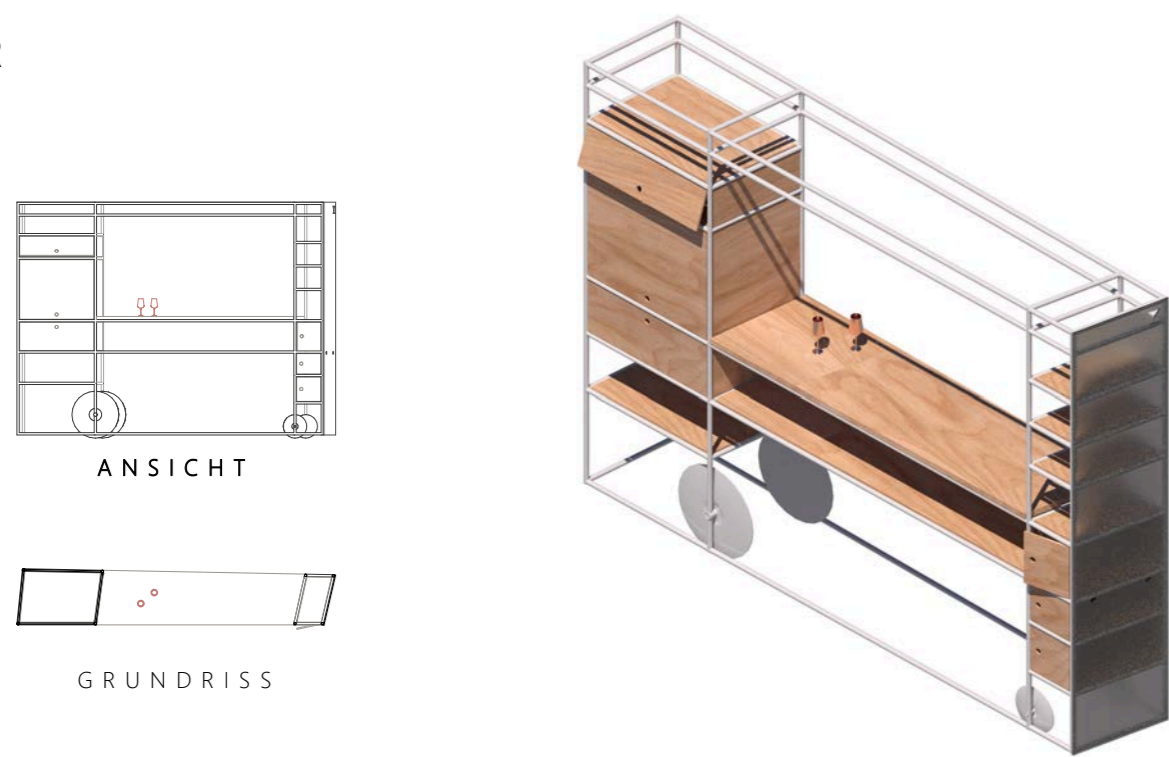
THEKE



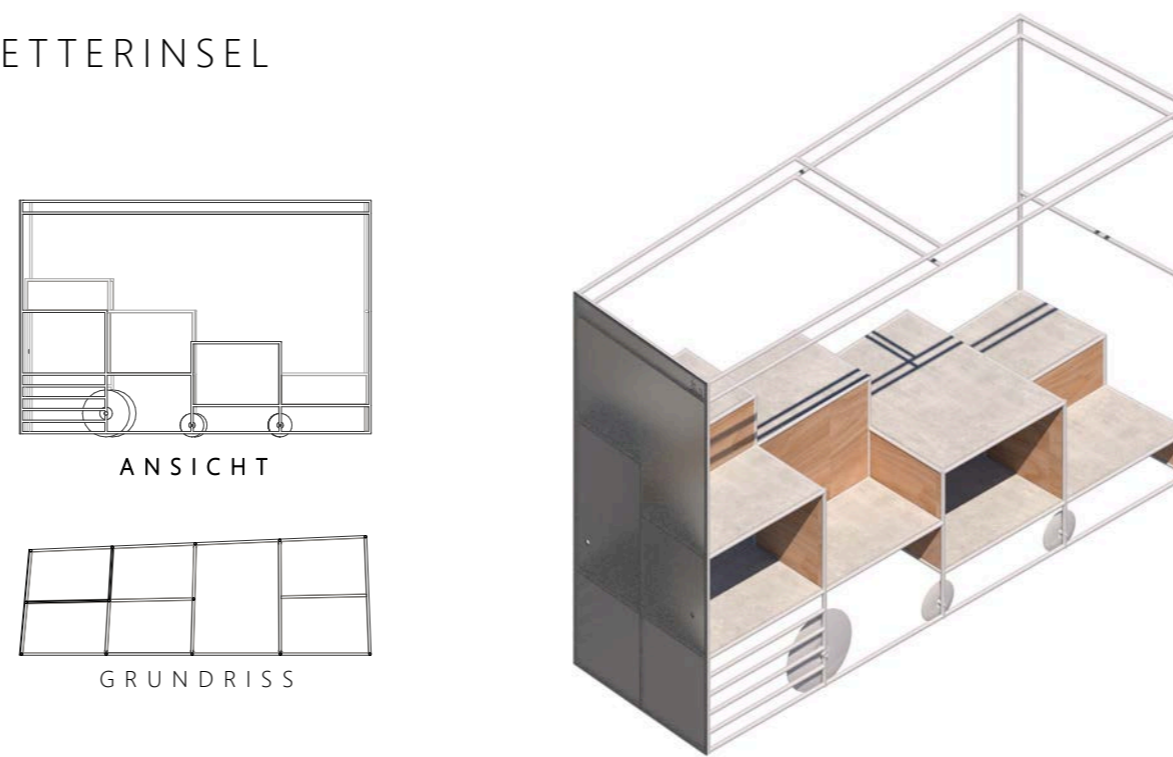
TISCH X3



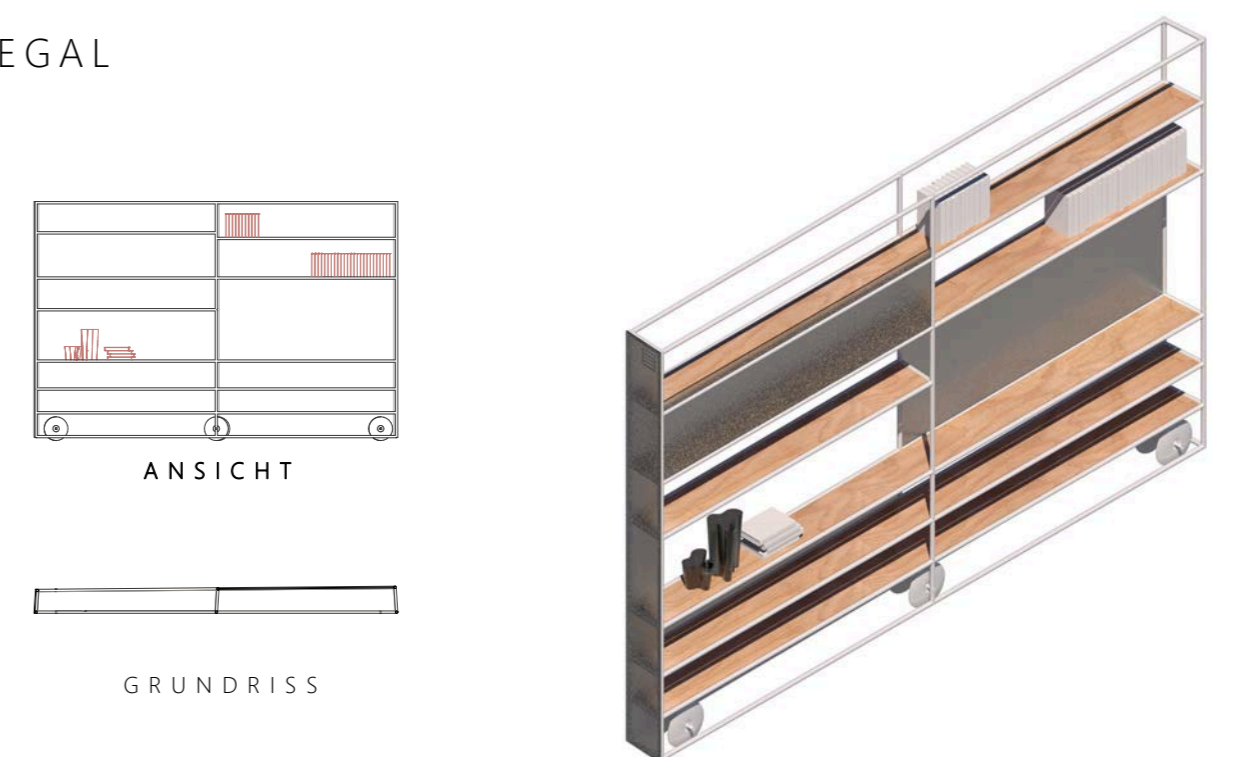
BAR



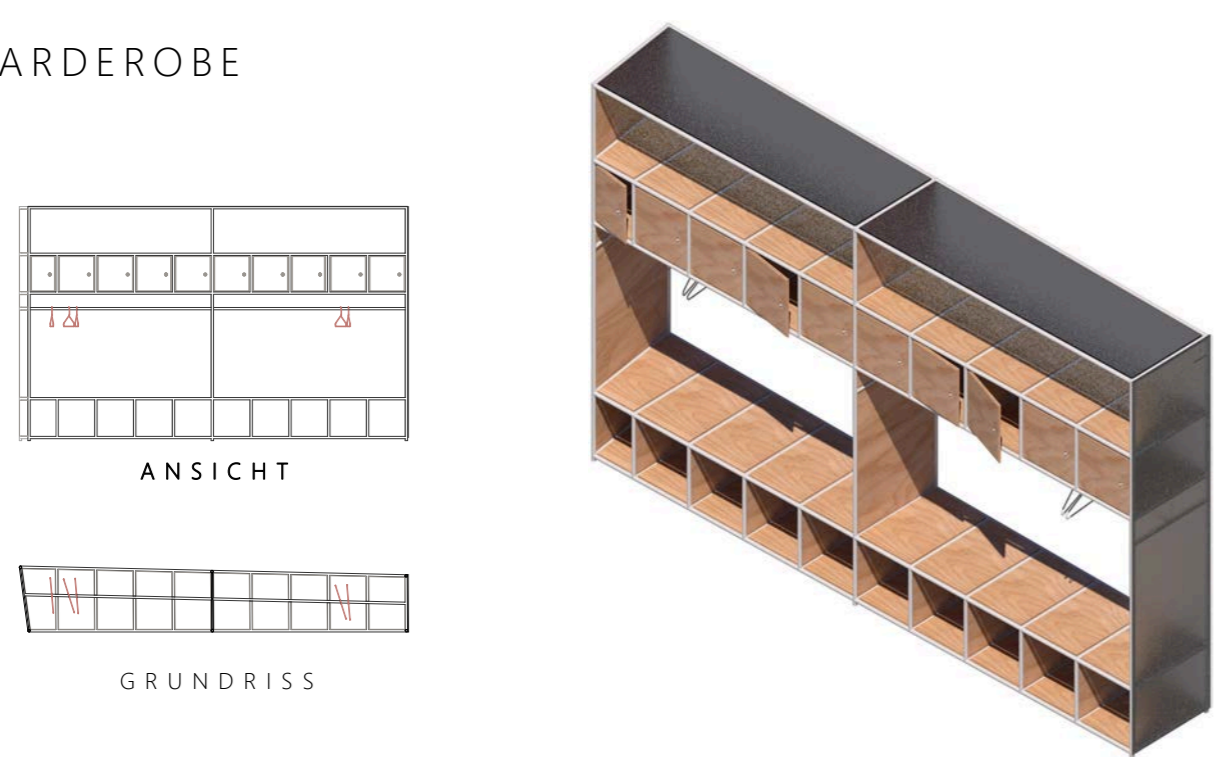
KLETTERINSEL



REGAL X2



GARDEROBE



DEPOT



SCHRANK



DETAILS

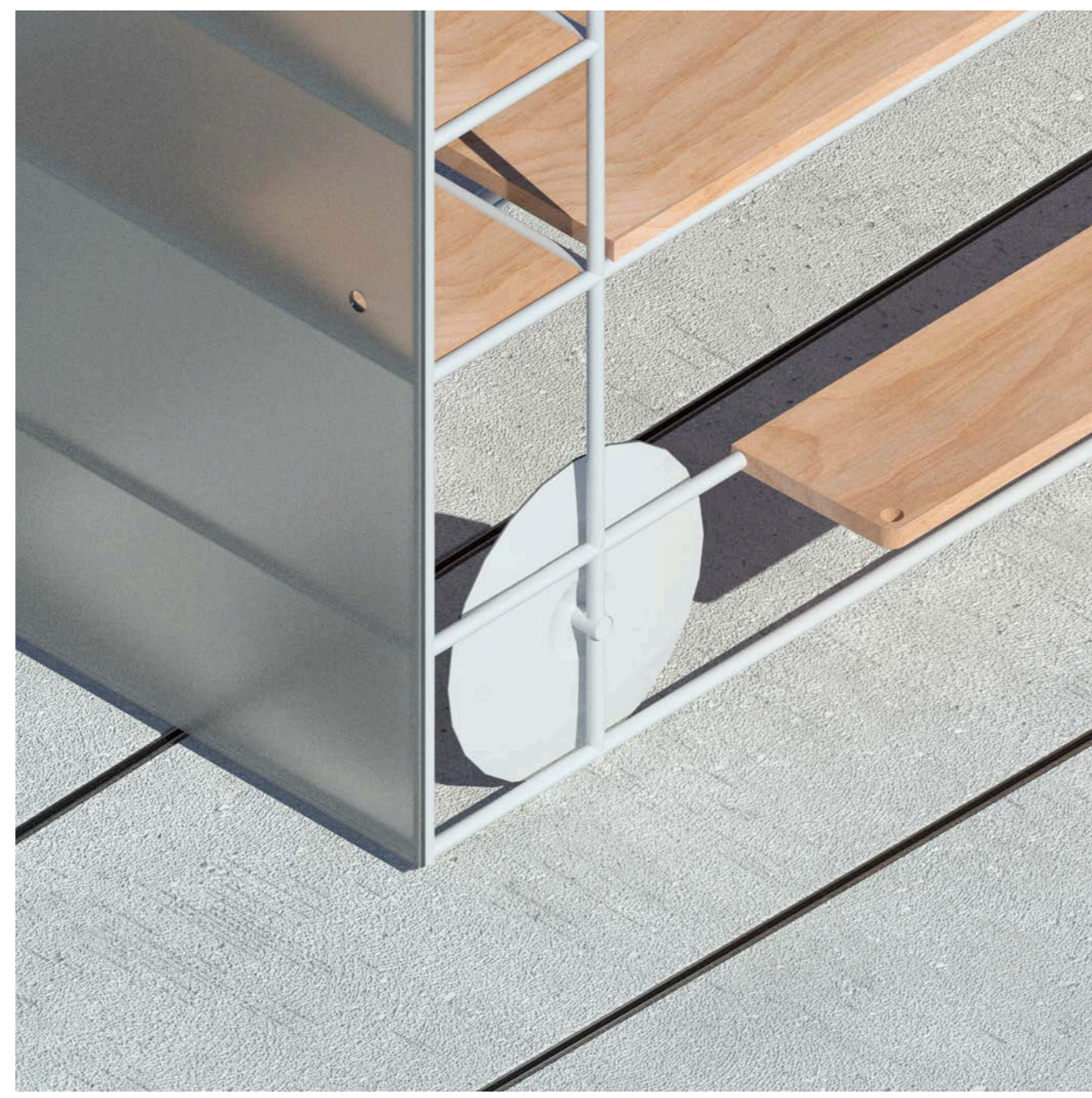
FRONTVERKLEIDUNG
DIE FRONT DER MOBEL IST AUS MILCHIGEM ACRYLGLAS GEFERTIGT. AN EINIGEN RELEVANTEN PUNKTEN IST DIESES VON HINTEN MIT DEM RAHMEN VERSCHRAUBT.

ZIEHVORRICHTUNG
DIE FLACHE VORDERSEITE ERSCHEWERT ES DIE ELEMENTE AUS IHRER GRUNDPOSITION ZU ZIEHEN. EIN 4CM LOCH IM SCHILD ERLEICHTERT DAS GREIFEN DES MOBELS UM ES EINIGE ZENTIMETER HERVORZUZIEHEN. DANACH KANN MAN ES BEQUEM AM RAHMEN GREIFEN UND SCHIEBEN ODER ZIEHEN.

SITZBANK
DAS TISCHELEMENT KOMMT MIT AUSKLAPPBAREN SITZBANKEN DAHER. SIE KÖNNEN AN DEN SEITEN ENTSICHERT UND UMGELAPPT WERDEN. DER STAHLRAHMEN DIENT HIERBEI ALS GELENKACHSE AUF DER DIE BANK DREHT. DER IM STAHLRAHMEN BEFINDLICHE ANSCHLAG HÄLT DIE BANK IN POSITION.

RAD
DIE WEISSEN METALLRÄDER MIT GUMMIERTER LAUFFLÄCHE LEITEN DIE LAST DES RAHMENS IN DEN BODEN WEITER. DABEI VERRINGERT DIE GRÖSSE DER RÄDER DEN ROLLWIDERSTAND UND ERLEICHTERT DAS VERSCHIEBEN DER MOBELELEMENTE. DIE AUSRICHTUNG DER SPUR ERFOLGT AN DER MITTELACHSE DER NICHT PARALLELEN ELEMENTE UND FOLGT SOMIT DER BODENSCHIENE. DAS DESIGN DER RÄDER NIMMT BEZUG ZU BARWAGEN AUS DEN 60ER JAHREN, WIE SIE AUCH ALVARO AALTO SELBST ENTWORFEN HATTE.

BODENSCHIENE
DIE BODENSCHIENE RICHTET SICH NACH DEM VORHANDENEM ACHSSYSTEM AALTO UND IST IN EINEM NEU VERLEGTEM GLATTEM ESTRICH EINGELASSEN. SIE DIENT NICHT NUR ALS LEITSCHIENE SONDERN VERHINDERT AUCH DAS UMKIPPEN DER MOBEL DURCH EINEN MITGLEITENDEN WIDERHAKEN AN DEN ELEMENTEN.



EINSÄTZE

