



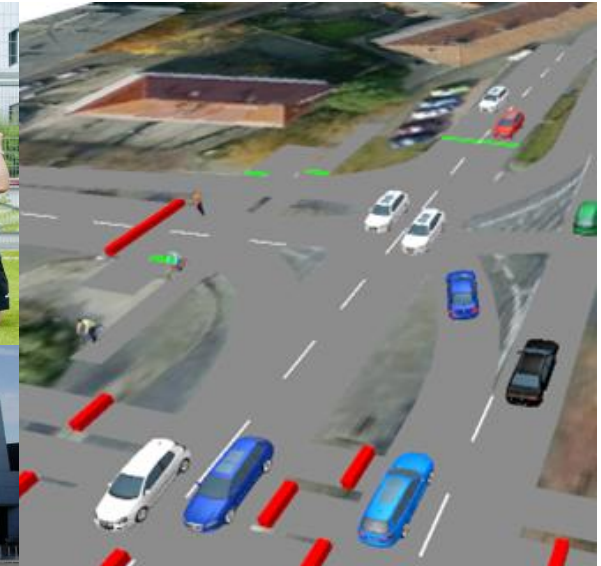
## Studentische Hilfskraft (m/w/d) in der Projektarbeit\*

### Wir bieten:

- Mitarbeit in einem spannenden Forschungsprojekt zur Förderung des ÖPNV im urbanen Raum
- Vertiefte Einblicke in die Bereiche des Verkehrswesens und der Projektarbeit
- Flexible Arbeitszeiten und selbstständige Tätigkeiten
- Umgang mit aktuellen Softwarewerkzeugen zur Verkehrsplanung und -steuerung, Verkehrssimulationen
- Empirische Untersuchungen/Messungen im Straßenverkehr
- Beschäftigungsumfang ca. 40h/Monat

### Voraussetzungen:

- Studium mit verkehrswissenschaftlichem Hintergrund (Verkehrs-, Bau-, Umwelt- oder Wirtschaftsingenieurwesen oder ähnlich)
- Grundlegende Kenntnisse mit Software zur Verkehrssimulation (z.B. PTV Vissim)
- Grundlegende Programmierkenntnisse (wünschenswert)
- Eigenständige Arbeitsweise
- Perspektive einer dauerhaften Zusammenarbeit (min. 1,5 bis 2 Jahre wünschenswert)
- Gute Deutschkenntnisse



### Ansprechpartner:

**Dr.-Ing. Stephan Hoffmann**

☎ 0531 391 66802

✉ [stephan.hoffmann@tu-braunschweig.de](mailto:stephan.hoffmann@tu-braunschweig.de)

📍 Hermann-Blenk-Straße 42  
38108 Braunschweig (2. Etage, Raum 285)