



Technische
Universität
Braunschweig



Bachelor Sozialwissenschaften

Studiengangsporträt | Hochschulinformationstag 2026

Sozialwissenschaften



Was sind Sozialwissenschaften?



**Studium der Sozialwissenschaften
an der TU Braunschweig**



...und was mache ich jetzt damit?



Zulassung und Voraussetzungen





Was sind Sozialwissenschaften?



Was sind Sozialwissenschaften?

Phänomene sozialer Wirklichkeit

≠ „Was mit Menschen“

Phänomene gesellschaftlichen Zusammenlebens

→ Soziologie, Politikwissenschaft, Kommunikationswissenschaft, Volkswirtschaftslehre...



Was sind Sozialwissenschaften?



Im sozialwissenschaftlichen Studium an der TU Braunschweig liegt der Fokus auf den Disziplinen

- **Soziologie (insb. Sozialstrukturanalyse und Arbeits- und Organisationssoziologie) sowie**
- **Politikwissenschaft (ins. Politikfeldanalyse und Internationale Beziehungen)**



Was ist Soziologie?

- eine empirische Wissenschaft, die sich auf die **Struktur und Funktionsweise von Gesellschaften** und das **Handeln von Individuen in sozialen Kontexten** richtet
- bietet Möglichkeiten der Auseinandersetzung mit gesellschaftlichen Problemlagen, Konflikten und Entwicklungen.





Was ist Soziologie? – Mögliche Fragestellungen



Wie kommt es, dass Alkohol als sozial akzeptierte Droge gilt, während dies für Opium nicht (mehr) gilt?



Warum sind bestimmte Berufe mit einem hohen Prestige verbunden? Warum sind andere Berufe gesellschaftlich weniger anerkannt?



Gibt es eine geschlechtstypische Studiengangentscheidung und Berufswahl und wenn ja, warum?



Was ist Politikwissenschaft?

Politikwissenschaft beschreibt und analysiert die politische Wirklichkeit:

- Wie ist das **menschliche Zusammenleben in Gemeinschaften** geregelt?
- Wie sind **Macht** und **Ressourcen** verteilt?
- Welche **Normen** gelten? Wie wird mit gesellschaftlichen Problemen umgegangen?



? Was ist Politikwissenschaft? – Mögliche Fragestellungen



**Wie entstehen Gesetze?
(in Deutschland? In den
USA?)**



**Welche Rolle spielen
soziale Medien im
Wahlkampf?**



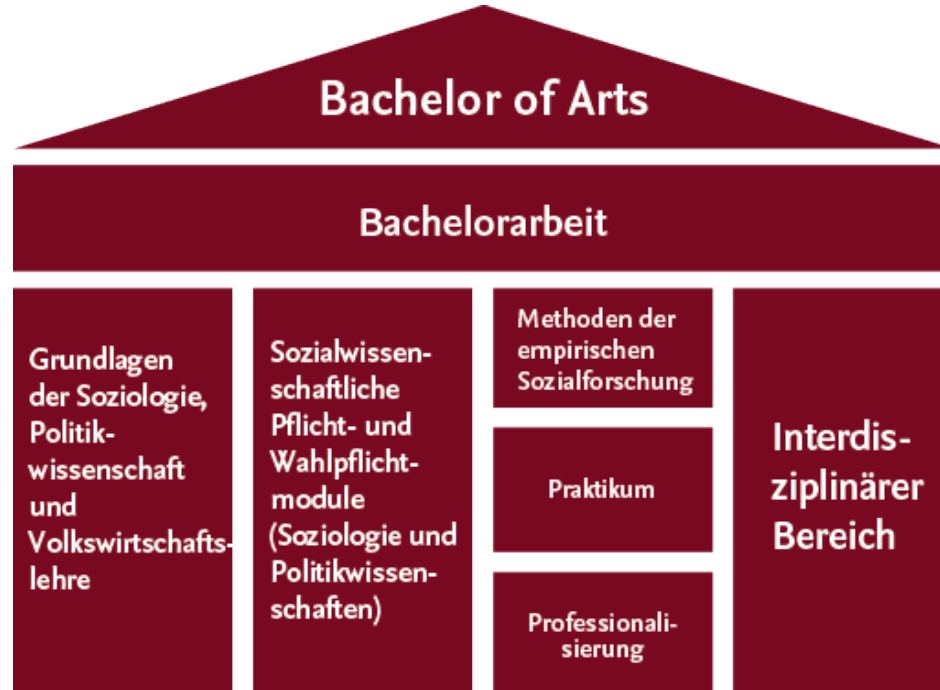
**Welchen Einfluss haben
Nicht-Staatliche Akteure
im internationalen
System?**



Was erwartet Sie im BA Sozialwissenschaften an der TU Braunschweig?



Aufbau des Studiums



Abschluss: Bachelor of Arts (B. A.)
Regelstudienzeit: 6 Semester
Umfang: 180 LP



Im Studium ins Ausland

Partnerhochschulen des Departments Sozialwissenschaften:

- **Vereinigtes Königreich**
- **Frankreich**
- **Kroatien**
- **Norwegen**
- **Portugal**
- **Spanien**
- **Türkei**





Bachelor Sozialwissenschaften



Master
Sozialwissenschaften

Master
Organisation,
Governance, Bildung





... und was mache ich jetzt damit?



Was Sie (wahrscheinlich) nicht werden:





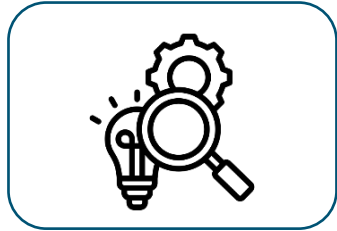
...und was mache ich jetzt damit?

Das kommt ganz drauf an...

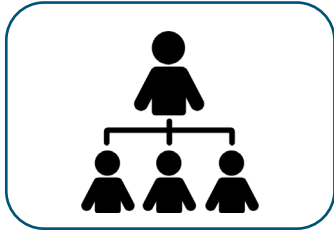
Im Laufe des Studiums bilden Sie sich ein eigenständiges Profil durch Ihre Schwerpunktsetzung, ihr Praktikum, ihr Engagement, ihre Nebentätigkeiten.



Mögliche Tätigkeiten und Bereiche



Forschung/Wissenschaft



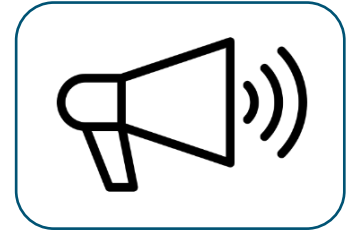
Koordination (z.B. Projektleitung)



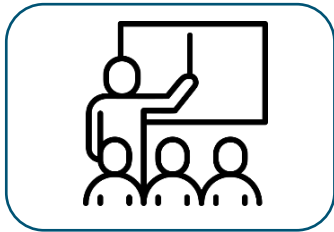
Politik- & Unternehmensberatung



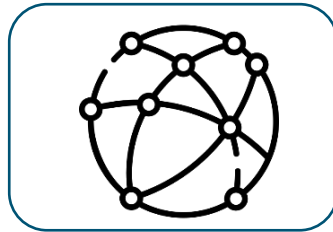
Öffentliche Verwaltung



Öffentlichkeitsarbeit/ etwas mit Medien



Organisations- & Personalentwicklung



NGOs, Parteien, Politische Stiftungen



Internationale Entwicklungsarbeit, Friedens- und Sicherheitspolitik



Zulassung & Voraussetzungen



Bewerbungsfristen

Bewerbungszeitraum

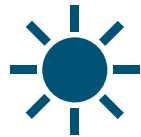
- **Start im Wintersemester:**

01. Juni bis 15. Juli



- **Start im Sommersemester:**

01. Dezember bis 15. Januar



**Pro Jahr (WiSe + SoSe)
werden ca. 55
Studienplätze
vergeben.**



Zulassungsverfahren

Hochschulauswahlverfahren

10% nach der Wartezeit

90% nach „Verfahrensnote“

Verfahrensnote:

zu 70% Abiturnotendurchschnitt

zu je 15% Fachnoten in Politik-Wirtschaft und Englisch

(falls nicht erteilt: Deutsch und Mathe)

Zur Orientierung: <https://www.tu-braunschweig.de/bewerbung/grenzraenge-und-verfahrensnote>



Wenn Sie Sozialwissenschaften studieren wollen, sollten Sie...

- ... Interesse an **gesellschaftlichen und politischen Fragestellungen** haben,
- ... **diskutieren** wollen,
- ... keine Angst vor **Texten** haben,
- ... auch nicht auf **Englisch**,
- ... selber **Texte verfassen** können,
- ... und ein bisschen **Mathe** können.



Weitere Informationen



Website des Studiengangs

<https://www.tu-braunschweig.de/bachelor-sozialwissenschaften/studieninteressierte>

Fit4TU - Self-Assessment

<https://www.tu-braunschweig.de/fit4tu>

Fit4TU - Self-Assessment

Das Self-Assessment der TU Braunschweig

Liebe Studieninteressierte,

Herzlich Willkommen auf der Homepage von Fit4TU - dem Online Self-Assessment speziell für Studieninteressierte der TU Braunschweig!



Um sich für ein Studienfach und eine Universität zu entscheiden, benötigt man eine angemessene Vorstellung davon, was einen im Studium des jeweiligen Faches erwartet:

- Welche Lehrinhalte gibt es?
- Welches Vorwissen sollte ich mitbringen?
- Wie sieht der Alltag im Studium aus?
- Decken sich meine Erwartungen bezüglich des Studiums an der TU Braunschweig mit der Realität?
- Wie sehen spätere Berufsfelder aus?

Fit4TU, das Self-Assessment der TU Braunschweig, beantwortet all diese Fragen und gibt Ihnen die nötige **Hilfestellung** bei dem wichtigen Schritt der Studienwahl, der Ihre Zukunft maßgeblich beeinflussen wird.

Wir wünschen Ihnen viel Spaß und viel Erfolg!



Bis bald an der TU Braunschweig

Eva Rink

Studiengangskoordination Sozialwissenschaften

sowi-studium@tu-braunschweig.de

0531 391 2836