

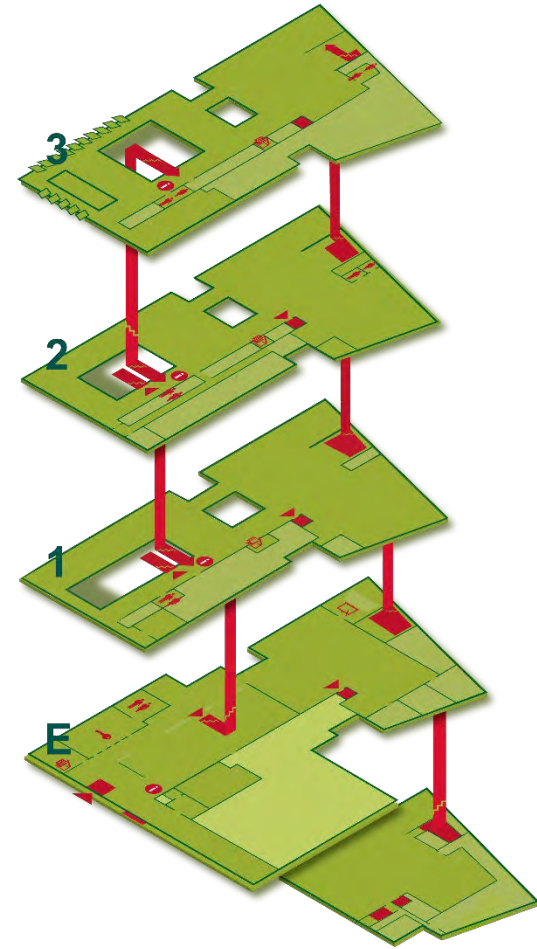


Willkommen in der UB Braunschweig!

Digitale Führung durch die UB für Erstsemester

Robert Strötgen, 13.04.2022

Einblick in die UB



Was Sie heute erwartet

- **Die UB – ein kurzer Überblick**
- Anmeldung
- Rund um die Ausleihe
- Lernen und Arbeiten
- Informationskanäle der UB

Blick vom Eingangsbereich in Richtung Leihstelle



Die UB – ein kurzer Überblick

- **Zentraler Informationsversorger der TU Braunschweig**
Ca. 2.8 Millionen Medieneinheiten (Digitale Medien, Print-Medien, uvm.)
- **Lern – und Arbeitsort**
Knapp 1.000 Arbeitsplätze
- **Services und Beratung für Studierende, wissenschaftliches Personal und Stadtnutzer*innen**
UB4U, Literaturverwaltung, Brause-Pausen, Recherchehilfen, Veranstaltungen



Die UB – Zutritts-Regelungen

- Zugang zur Leihstelle mit Mund-Nasen-Schutz (FFP-2-Maske)
 - Zugang zu den Lernplätzen mit gültigem Bibliotheksausweis (TU-Card)
 - Grundsätzliche FFP-2-Maskenpflicht und Abstandsregelung (1,5m) im ganzen Gebäude
-
- **Aktuelle Informationen auf der Webseite der UB**

Die UB – unsere Öffnungszeiten coronaaktuell

- Lernplätze: montags bis freitags, 07:00 Uhr bis 22:00 Uhr
samstags von 10:00 Uhr bis 22:00 Uhr
sonntags von 10:00 Uhr bis 17:00 Uhr
- Leihstelle: montags bis freitags, 09:00 Uhr bis 19:00 Uhr
samstags von 10:00 Uhr bis 14:00 Uhr
- Zentrale Information im EG: montags bis freitags, 09:00 Uhr bis 19:00 Uhr
samstags von 10:00 Uhr bis 14:00 Uhr



Was Sie heute erwartet

- Die UB – ein kurzer Überblick
- **Anmeldung**
- Rund um die Ausleihe
- Lernen und Arbeiten
- Informationskanäle der UB

Anmeldung – wie melde ich mich an?

- **Die Anmeldung ist kontaktlos möglich**
- Anmeldeformular ausfüllen
<https://www.tu-braunschweig.de/ub/lernen-arbeiten/anmeldung>
- So bald die Registrierung in der UB abgeschlossen ist, werden Sie per E-Mail benachrichtigt



Anmeldung – warum melde ich mich an?

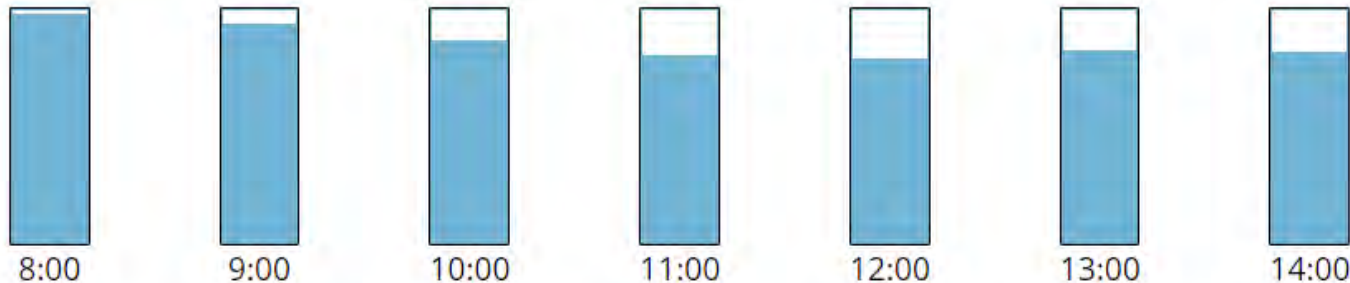
- Die Anmeldung ist notwendig für die **Ausleihe physischer Medien**
- Coronabedingt notwendig zur **Nutzung der UB als Lernort** (als Nachweis über Nutzerkreise im Zuge der Rückverfolgung von Infektionsketten)

Aktuell freie Lernplätze:

175 (13:49 Uhr)

Verlauf anzeigen für:

Heute



Zahlen werden alle 5 Minuten aktualisiert, Angaben daher ohne Gewähr und Garantie.
Klicken Sie auf einen Balken, um sich die Zahlen für diesen Zeitraum anzeigen zu lassen.

Was Sie heute erwartet

- Die UB – ein kurzer Überblick
- Anmeldung
- **Rund um die Ausleihe**
- Lernen und Arbeiten
- Informationskanäle der UB

Lesesäle

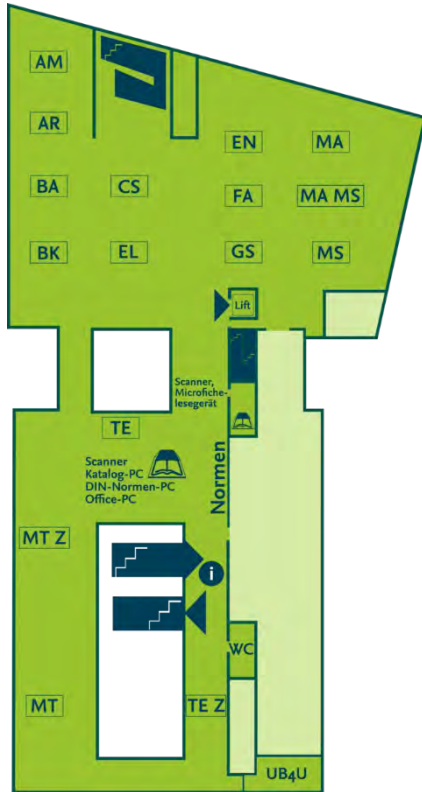


3 Lesesäle und Lehrbuchsammlung im EG

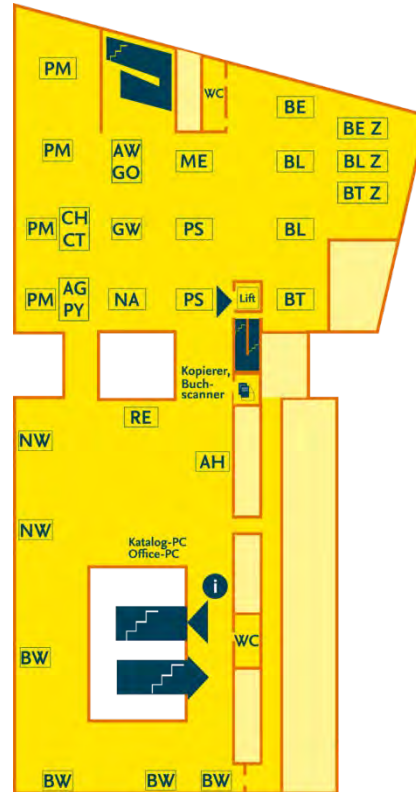


- **Aufstellung**
nach Themenbereichen geordnet
- **Ausleihe**
Selbständige Entnahme aus dem Regal
Verbuchung über Freihandverbuchung im
EG, sofern kein Präsenzbestand
- **Normen**
Die UB ist DIN-Normen-Infopoint.
Im Druck vorhandene Normen sind im
Lesesaal 1 einsehbar.

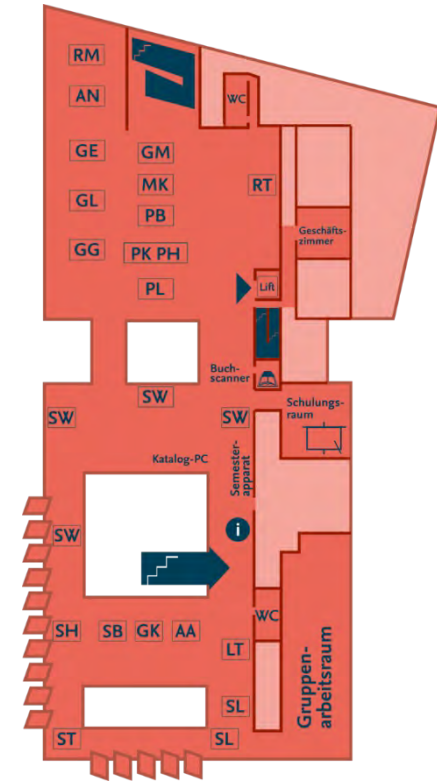
Die Lesesäle



Lesesaal 1
1. OG

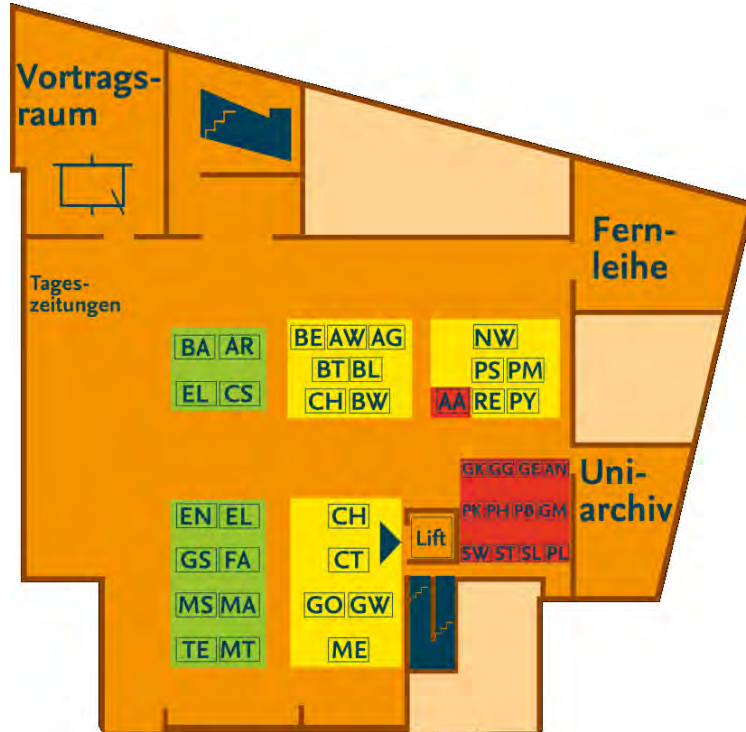


Lesesaal 2
2. OG



Lesesaal 3
3. OG

Lehrbuchsammlung



Erdgeschoss

Freihandverbuchung



Freihandmagazin im 1. UG



Aufstellung:

- Zeitschriften nach Themenbereichen
- Monografien nach fortlaufender Signatur (siebenstellige Nummernfolge)

Ausleihe:

- Selbständige Entnahme aus dem Regal
- Freihandverbuchung im EG, sofern keine Zeitschrift (Präsenzbestand)

Geschlossenes Magazin



Ausleihe:

- Über Klick auf „bitte bestellen“
- Eingabe Nutzer-Nr. und Passwort
- Abholung an der Leihstelle (Wartezeit beachten)

TU Braunschweig+ (103) [Weitere Bibliotheken](#)

Sortierung: **Relevanz** ▼

1.  **Einführung in die Betriebswirtschaftslehre für Erstsemester**

Erschienen: München, Vahlen, 1976
2., überarb. Aufl.
von Müller-Merbach, H.

Standort/Signatur: **UB - Magazin 2485-991**
ausleihbar → **bitte bestellen** 
weitere Exemplare...

Rund um die Ausleihe – Medien an mehreren Standorten IV

Institutsbibliotheken



Ausleihe:

- über die jeweilige von der UB unabhängige Bibliothek
- vorher Öffnungszeiten und Ausleihmodalitäten erfragen
- Kontakt der Institutsbibliothek hinter Standortangabe im Katalog hinterlegt

A screenshot of a library catalog entry for 'Plato's Meno'. The entry includes fields for author (Plato), publisher (Cambridge Univ. Press, 2010), and format (1 paperback ed.). A blue arrow points to the 'Exemplare und Verfügbarkeit' section, which contains the text: 'Standort/Signatur: Seminar für Philosophie I-G-3370' and 'Verfügbarkeit erfragen → Verfügbarkeit/Ausleihbarkeit bitte bei der Institutsbibliothek erfragen'. At the bottom, there are buttons for 'Zitieren', 'Senden', and 'Zu Favoriten hinzufügen'.

GBV VZG-Standortverzeichnis

Seminar für Philosophie

Gehört zu: UB Braunschweig

Adresse

Bienroder Weg 80 (Bibliothek Nr. 90)
38106 Braunschweig
Tel: +49 531 391-6517 (Dext.)

<https://www.tu-braunschweig.de/philosophiebibliothek>



Rund um die Ausleihe – wie lange kann ich Medien behalten?

- Verschiedene Ausleihindikatoren auf dem Rückenschild der Bücher:
 - **A** = Ausleihe für drei Wochen (gilt auch für Bücher aus dem geschlossenen Magazin)
 - **K** = (Kurz)Ausleihe für zwei Wochen
 - **P** = keine Ausleihe, Präsenzbestand
- Bücher aus der Lehrbuchsammlung: 4 Wochen
- Verlängerung bis zu sechsmal möglich, sofern keine Vormerkung anderer Nutzer*innen vorliegt

Leihstelle





Woher weiß ich, wann ich Medien zurückgeben muss?

- Erinnerung per E-Mail
- Leihfrist auf dem Bibliothekskonto sichtbar
- Verlängerung bis zu sechsmal möglich (über Bibliothekskonto)

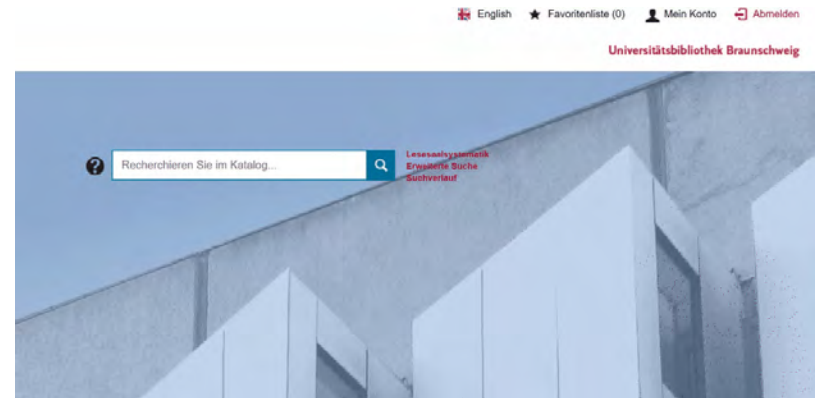
Wo kann ich Medien zurückgeben?

- Während der Öffnungszeiten an der Leihstelle
- Außerhalb der Öffnungszeiten in unsere Medienrückgabebox

Rund um die Ausleihe – mein Bibliothekskonto

Welche Informationen bekomme ich in meinem Bibliothekskonto?

- Aktuelle Entleihungen verwalten, Leihfristen einsehen oder verlängern
- Erstellen, Pflegen und Teilen von Literaturlisten
- Pflege Ihrer bestellten Literatur wie Vormerkungen und Fernleihen
- Verwaltung Ihrer persönlichen Daten



Was Sie heute erwartet

- Die UB – ein kurzer Überblick
- Anmeldung
- Rund um die Ausleihe
- **Lernen und Arbeiten**
- Informationskanäle der UB

Lernen und Arbeiten – Office-Arbeitsplätze und Internet

- An den Office- und Grafikarbeitsplätzen im Erdgeschoß u. Lesesaal 1 loggen Sie sich mit UB-Benutzernummer und Passwort ein (Zeitkontingent: 10 Stunden pro Woche für die Internet-Verbindung).
- Standardprogramme für Textverarbeitung, Tabellenkalkulation, Präsentationen und Grafik-Design sind installiert.
- Richten Sie Eduroam auf Ihrem Notebook, Tablet oder Smartphone für die WLAN-Verbindung ein. Damit sind alle von der UB lizenzierten Online-Medien automatisch für Sie zugänglich. Das Gauß-IT-Zentrum hilft Ihnen bei der Eduroam-Konfiguration für Ihre Endgeräte: <http://wlan.tu-braunschweig.de/> -> JoinNow!



Lernen und Arbeiten – besondere Lernorte

- **Gruppenarbeitsraum**

Im 3. Stock finden Sie den Gruppenarbeitsraum. Hier können sich Gruppen mit bis zu 14 Leuten zum gemeinsamen Arbeiten zurückziehen.

- **Einzelkabinen**

Unsere 15 Einzelkabinen mit Strom und WLAN befinden sich ebenfalls im 3. Stock. Studierende der TU Braunschweig können diese Kabinen an der Leihstelle reservieren.

- **Tünzelsaal**

Der Tünzelsaal im Erdgeschoss bietet ca. 60 Einzelarbeitsplätze zum Lernen und Arbeiten.



Lernen und Arbeiten – Scannen, Kopieren, Drucken

- Es stehen Scanner und Kopierer im Erdgeschoß und in den Lesesälen zur Verfügung, Drucker finden Sie an der Freihandverbuchung.
- Kopieren können Sie vorübergehend nur mit Münzen (Abbuchung mit TU-Card ist in Vorbereitung).
- An der Leihstelle erhalten Sie ein Druckguthaben für Ausdrücke.
- Mit den Buchscannern in den Lesesälen können Sie komfortabel und kostenlos auf USB-Sticks scannen. Einfache Scanner finden Sie auch an einigen Office-Arbeitsplätzen.
- Der Druckdienst des Gauß-IT Zentrums ist auch in der UB nutzbar (an einem Drucker an der Freihandverbuchung). Die Anleitung zur Installation der erforderlichen PaperCut-Software finden Sie auf den Seiten des Gauß-IT Zentrums. Studierende der TU Braunschweig haben 15 € Guthaben pro Semester.

Drucken/Kopieren/Scannen



Lernen und Arbeiten – Pausenraum und Schließfächer

- Unser neuer Pausenraum „copy & taste“ im Erdgeschoss bietet neben zwei Kopierern auch einen Automaten für Snacks und Getränke sowie bequeme Sitzmöglichkeiten.
- Schlüssel für die Schließfächer im Erdgeschoss erhalten Sie an der Leihstelle und an der Freihandverbuchung (Tagesausleihe).
- Für eine längerfristige Nutzung gibt es die Schließfächer von [Unifach](#), die semesterweise gemietet werden können.



Schließfächer und copy & taste



Was Sie heute erwartet

- Die UB – ein kurzer Überblick
- Anmeldung
- Rund um die Ausleihe
- Lernen und Arbeiten
- **Informationskanäle der UB**

Informationskanäle der UB – Allgemeine Informationen

- **Webseite der UB**
Aktuelle Öffnungszeiten, allgemeine und weiterführende Informationen
- **Corona-Sonderseiten**
Informationen zur aktuellen Corona-Lage in der UB
- **UBLOG**
Unser Blog informiert über neue Services, Projekte und Besonderes
- **Instagram** und **Twitter**
Hier kommunizieren wir mit Ihnen direkt, informieren und unterhalten



Infotheke



Wichtige Ressourcen für Informatiker:innen

- **ACM Digital Library**
lizenziert, im TU-Netz und per Shibboleth („Institutional Login“) nutzbar
<https://dl.acm.org/>
- **IEEE / IET Electronic Library Online**
lizenziert, im TU-Netz und per Shibboleth („Institutional Login“) nutzbar
<https://ieeexplore.ieee.org/>
- **Scopus**
lizenziert, im TU-Netz und per Shibboleth („Institutional Login“) nutzbar
<https://www.scopus.com/>
- **Katalog der Universitätsbibliothek**
Nachweis vieler gedruckter und digitaler (Lehr-)Bücher
<https://katalog.ub.tu-braunschweig.de/>

Informationskanäle der UB – Wer hilft weiter bei Fragen?

- **Allgemeine Fragen**

Zentrale Information im EG und die Auskünfte in den Lesesälen

ub-info@tu-braunschweig.de, 0531-391 5018

Kontaktformular

<https://www.tu-braunschweig.de/ub/kontaktformular>

- **Fachspezifische Fragen (z. B. zu fachspezifischen Informationsquellen, fachlicher Recherche etc.)**

Fachreferenten der jeweiligen Fächer

<https://www.tu-braunschweig.de/ub/wir-ueber-uns/fachreferenten>

- **Sprechen Sie mich direkt an:**

Robert Strötgen r.stroetgen@tu-braunschweig.de, 0531-391 5012

Wir freuen uns auf Sie!

