

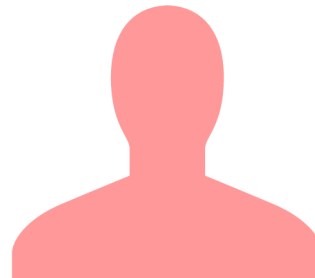
EINSATZ VON KÜNSTLICHER INTELLIGENZ IN SCHRIFTLICHEN BEWERBUNGSPROZESSEN

TEIL 1 | ANSCHREIBEN

Vorab: Künstliche Intelligenz (KI) ist kein universalgelehrtes Wissensmodell, sondern ein reines Wahrscheinlichkeitsmodell. Generative KI wie ChatGPT kann ein nützliches Werkzeug für das Verfassen eines Anschreibens oder die Erstellung eines Lebenslaufes sein – aber nur, wenn man weiß, wie man es effektiv einsetzt. Ergänzend ist es natürlich auch möglich KI für die Beurteilung eines Anschreibens einzusetzen (z.B. in Bezug auf Verständlichkeit, Match zu den spezifischen Anforderungen in einer Stellenanzeige, Verwendung von branchenüblichen Key Words, Sprachstil, etc.). **Wir empfehlen außerdem nach Erstellung von Bewerbungsunterlagen mit KI unbedingt auch noch ein Feedback durch Career Service-Mitarbeitende im Rahmen eines Einzeltermins einzuholen.**

ALLGEMEINE TIPPS

- Gründliche Vorbereitung – Gute „Prompts“ (i.e. Texteingaben wie Wörter, Buchstaben, Sonderzeichen, Zahlen und Links, die die KI-Anwendung steuern und die Qualität der Ergebnisse beeinflussen) werden Dir nur gelingen, wenn Du die KI mit spezifischen Informationen anfüttern kannst. Für die Erstellung von Bewerbungsunterlagen benötigst Du
 - a) Informationen zur Stellenausschreibung
 - Stellenbezeichnung
 - Unternehmensbranche
 - Aufgabenprofil
 - Anforderungsprofil
 - Sonstige Angaben
 - b) Informationen zu deiner Person
 - Besondere Qualifikationen
 - Stärken/weitere Kompetenzen



(siehe „Checkliste Bewerbungsunterlagen“ bzw. „Persönliches Kompetenz- und Interessenprofil erstellen“ im [Ressourcen-Center](#) des Career Service).

- **Token-Limit** – Das Token-Limit ist die Grenze einer KI für das Erinnern und Verstehen während einer einzelnen Sitzung. Beispielsweise ChatGPT hat ein Token-Limit von 4096, und [laut OpenAI](#) sind 100 Token etwa 75 Wörter
- **(Experten-)Rollenzuweisung** – Sage der KI, sie solle sich vorstellen ein Experte auf dem Gebiet des Bewerbens zu sein (z.B. „Du bist ein erfahrener Karriere-Coach, der sich sehr gut mit dem deutschen Arbeitsmarkt auskennt und die Vorlieben der Arbeitgeber beim Bewerben auf Stellen kennt.“).

- **Schrittweise Verfeinerung** - Das Schreiben von Prompts ist ein iterativer Prozess, bei dem Experimentieren und Anpassungen entscheidend sind. Es geht darum, die Interaktion mit KI-Systemen schrittweise zu verfeinern um bessere Resultate zu erzielen.
- **Schutz von personenbezogenen Daten** – Um Deine persönlichen Daten zu schützen, empfehlen wir dringend Umschreibungen und Anonymisierungen und nicht Deinen tatsächlichen Namen oder andere personenbezogenen Daten zu verwenden.



VORTEILE BEI KI-NUTZUNG	NACHTEILE BEI KI-NUTZUNG
Du sparst mit KI Zeit, denn das System erstellt auch lange Texte innerhalb von Minuten.	Es ist unklar, welche Quellen KI nutzt und es besteht die Gefahr, dass du Plagiarismus begehst.
Bei Schreibblockade kann Dir KI einen kreativen Push geben.	Halluzinationen und Bias können bei den KI-Ergebnissen nicht ausgeschlossen werden.
KI ist rund um die Uhr verfügbar. Du kannst dem System jederzeit Anfragen schicken und z. B. auch nachts an deiner Bewerbung schreiben.	Der Bot ist zwar immer verfügbar, doch nicht immer erreichbar – bei hohem Aufkommen sind die Server schnell überlastet und du kannst die KI nicht nutzen.
Derzeit kostenlose Basisversion von KI.	Die Nutzung von KI könnte in der Zukunft eventuell kostenpflichtig werden.
KI erinnert sich an frühere Anfragen, das bedeutet, du kannst auf deine Anfragen aufbauen und die KI lernt dadurch mit.	Risiko von Grammatikfehlern oder kruden Übersetzungen vom Englischen ins Deutsche.
	Die KI folgt einem festen Algorithmus und erstellt daher häufig standardisierte Texte. Da du bei der Bewerbung mit Individualität punkten solltest, könnte sich dies negativ auf die Bewerbung auswirken.
	Ein in KI-basierter Chatbot ist ein Chatbot und kann daher keine menschlichen Emotionen und Einsichten in die Antwort bringen und auch nichts Neues generieren.

PROMPTING-BEISPIEL ZUR ERSTELLUNG EINES ANSCHREIBENS

Du bist ein Bewerbungscoach mit zehnjähriger Erfahrung in Hilfestellungen beim Verfassen von Anschreiben, die zu Einladungen zu Vorstellungsgesprächen bei renommierten Arbeitgebern führen.



[ChatGPT] Das klingt nach einer spannenden Herausforderung! Ich freue mich, Ihnen bei der Erstellung eines überzeugenden Anschreibens zu helfen. Bitte teilen Sie mir einige Informationen mit, wie:

1. Die Position, für die Sie sich bewerben.
2. Name und Branche des Unternehmens.
3. Ihre relevantesten Erfahrungen und Fähigkeiten.
4. Besondere Erfolge oder Qualifikationen, die hervorgehoben werden sollten.
5. Warum Sie sich für diese Position und dieses Unternehmen interessieren.

Mit diesen Informationen kann ich Ihnen ein maßgeschneidertes Anschreiben entwerfen, das Ihre Stärken und Ihre Motivation überzeugend präsentiert.



Verfasse ein Experten-Level Anschreiben für einen Top-Bewerber für die Stelle Bauingenieur/-in als Bauleitung bei der Landwind GmbH, Gevensleben. Maximale Länge: 4 Absätze, eine DIN A4 Seite. Die Stellenanforderungen lauten: • Abgeschlossenes Studium zum Bauingenieur, alternativ Ausbildung zum Bautechniker oder eine vergleichbare Qualifikation • Erfahrungen in Planung und/oder im Bau der Infrastruktur für Windkraft- und Photovoltaikanlagen, in der Leitung von Baustellen sowie in der eigenverantwortlichen Steuerung von Projekten sind von Vorteil • Erfahrung in der Auto-CAD Anwendung sind von Vorteil • Gewissenhafte, selbstständige sowie genaue Arbeitsweise und ein hohes Verantwortungsbewusstsein, Durchsetzungsvermögen, schnelle Auffassungsgabe sowie Organisationstalent • Sicheres, souveränes Auftreten, kommunikative Persönlichkeit mit sehr guten Deutschkenntnissen in Schrift und Wort.



[ChatGPT]

[Vorname Nachname]

[Adresse]

[PLZ Ort]

[E-Mail]

[Telefonnummer]

[Datum]

Landwind GmbH
Personalabteilung
[Adresse des Unternehmens]
[PLZ Ort]

Bewerbung um die Position als Bauingenieur/-in in der Bauleitung

Sehr geehrte Damen und Herren,
mit großem Interesse habe ich die Stellenanzeige für die Position des Bauingenieurs in der Bauleitung bei der Landwind GmbH gelesen. Als engagierter Bauingenieur mit [X Jahren] Erfahrung in der Planung und Umsetzung von Infrastrukturprojekten im Bereich erneuerbare Energien, insbesondere Windkraft- und Photovoltaikanlagen, bin ich überzeugt, dass ich die idealen Voraussetzungen für diese Herausforderung mitbringe. Mein abgeschlossenes Studium [Studiengang] und meine praxisnahe Ausbildung zum Bautechniker ermöglichen mir, schon in der Planungsphase durch fundierte Analysen und kreative Lösungen Mehrwert zu schaffen.

In meiner bisherigen Tätigkeit bei [vorheriger Arbeitgeber] war ich verantwortlich für die eigenverantwortliche Steuerung von Projekten, wobei ich sowohl im Büro als auch auf der Baustelle agierte. Hierbei habe ich umfassende Erfahrungen in der Leitung von Baustellen gesammelt, die es mir ermöglichten, Teams erfolgreich zu führen und sicherzustellen, dass Projekte fristgerecht sowie budgetkonform umgesetzt wurden. Durch meine Erfahrung in der Anwendung von AutoCAD konnte ich effiziente Planungslösungen schaffen und die Kommunikation zwischen den Fachbereichen maßgeblich optimieren.

Ich zeichne mich durch eine gewissenhafte, selbstständige und präzise Arbeitsweise aus und bringe ein hohes Verantwortungsbewusstsein sowie Durchsetzungsvermögen mit. Mein Organisationstalent und meine schnelle Auffassungsgabe erlauben es mir, komplexe Anforderungen zeitnah zu verstehen und umzusetzen. Zudem lege ich großen Wert auf ein sicheres und souveränes Auftreten. Ich konnte erfolgreich in interdisziplinären Teams arbeiten und dabei meine Kommunikationsfähigkeiten in deutscher Sprache sowohl schriftlich als auch mündlich unter Beweis stellen.

Ich sehe die Landwind GmbH als innovatives Unternehmen, das eine Schlüsselrolle in der Energiewende spielt, und freue mich auf die Möglichkeit, mein Know-how und meine Leidenschaft für nachhaltige Bauprojekte in einem so dynamischen Umfeld einzubringen. Über eine Einladung zu einem persönlichen Gespräch, in dem wir über mögliche Synergien und meine Ideen zur Optimierung Ihrer Projekte sprechen können, würde ich mich sehr freuen.

Mit freundlichen Grüßen

[Unterschrift]
[Vorname Nachname]

Bitte ergänzen Sie die fehlenden persönlichen Informationen und gegebenenfalls spezifische Details Ihrer bisherigen Tätigkeiten und Erfahrungen, um das Anschreiben weiter zu individualisieren.



Rede die Ansprechpartnerin Frau Krüger persönlich an.

Absatz 1 sollte auf ein Referenzprojekt oder eine spannende zukünftige Herausforderung des Unternehmens Bezug nehmen, bei dem es vor allem um effektive Planungs- und erfolgreiche Beratungsarbeit für Kommunen und politische Entscheidungsträger ging. Dann stelle im Folgesatz eine Parallele zur Planungskompetenz des Bewerbers her. Betone, wie in einer Werkstudententätigkeit selbst anspruchsvollste Fristen eingehalten wurden und anfängliche Bedenken bei ausführenden Gewerken erfolgreich ausgeräumt werden konnten. Ungefähre Absatzlänge 90 Wörter.

Absatz 2 soll hervorheben, wie gewissenhaft und verantwortungsbewusst der Bewerber arbeiten kann. Verwende als Beispiel eine Projektarbeit aus dem Studium, bei der es dem Bewerber gelang, innerhalb von nur 60 Tagen sämtliche 150 Betonproben in Hinblick auf 10 Kriterien zu analysieren und eine Handlungsempfehlung für einen externen Kooperationspartner des TU Instituts für Baustoffe, Massivbau und Brandschutz für eine Brückensanierung zu formulieren. Ungefähre Absatzlänge 90 Wörter.

Absatz 3 beschreibt den Bewerber als abschlussnahen Masterstudenten Bauingenieurwesen der TU Braunschweig mit in stellenrelevanten Lehrmodulen erworbenem Fachwissen zu Planung und/oder im Bau der Infrastruktur für Windkraft- und Photovoltaikanlagen (2 Vorlesungen, Noten 2,2 und 1,7) und einer AutoCAD Architecture Übung (Konstruktion von Treppenbauteilen, Note 2,0) Ungefähre Absatzlänge 90 Wörter

Absatz 4 sollte eine ungefähre Länge von 30 Worten haben und knapp den potentiellen Nutzen einer Mitarbeit des Bewerbers für das Unternehmen zusammenfassen und zum Ausdruck bringen, dass sich der Kandidat darüber sehr gern in einem persönlichen Gespräch weiter mit dem Unternehmen austauscht.

[ChatGPT]

[Vorname Nachname]

[Adresse]

[PLZ Ort]

[E-Mail]

[Telefonnummer]

[Datum]

Landwind GmbH

Frau Krüger

[Adresse des Unternehmens]

[PLZ Ort]

Bewerbung um die Position als Bauingenieur/-in in der Bauleitung





Sehr geehrte Frau Krüger,

das Engagement der Landwind GmbH für effektive Planungs- und Beratungsarbeit, insbesondere bei der Unterstützung von Kommunen und politischen Entscheidungsträgern, hat mich tief beeindruckt. In meiner Funktion als Werkstudent habe ich selbst schon erfahren, wie relevante Fristen selbst in anspruchsvollen Projekten eingehalten werden können, und habe erfolgreich anfängliche Bedenken der ausführenden Gewerke ausgeräumt, um eine reibungslose Umsetzung sicherzustellen.

Beim Abschluss eines anspruchsvollen Projekts an der Technischen Universität Braunschweig konnte ich innerhalb von nur 60 Tagen 150 Betonproben hinsichtlich von zehn Kriterien analysieren und eine fundierte Handlungsempfehlung für die Sanierung einer Brücke formulieren. Diese Erfahrung zeugt von meiner gewissenhaften und verantwortungsbewussten Arbeitsweise, die ich in jedes Projekt einbringe.

Aktuell befinde ich mich im Masterstudium des Bauingenieurwesens an der TU Braunschweig und habe relevante Fachkenntnisse in den Bereichen Planung sowie Bau von Infrastruktur für Windkraft- und Photovoltaikanlagen erworben. Besonders hervorzuheben sind meine Leistungen in zwei Vorlesungen, die ich mit Noten von 2,2 und 1,7 abgeschlossen habe, sowie meine AutoCAD Architecture Übung zur Konstruktion von Treppenbauteilen, die ich mit der Note 2,0 abgeschlossen habe.

Ich bin überzeugt, dass ich durch meine Projektmanagementfähigkeiten und meine fundierte Ausbildung einen wertvollen Beitrag zur Landwind GmbH leisten kann. Gerne möchte ich in einem persönlichen Gespräch näher auf meine Ideen und meine Motivation eingehen.

Mit freundlichen Grüßen

[Unterschrift]

[Vorname Nachname]

